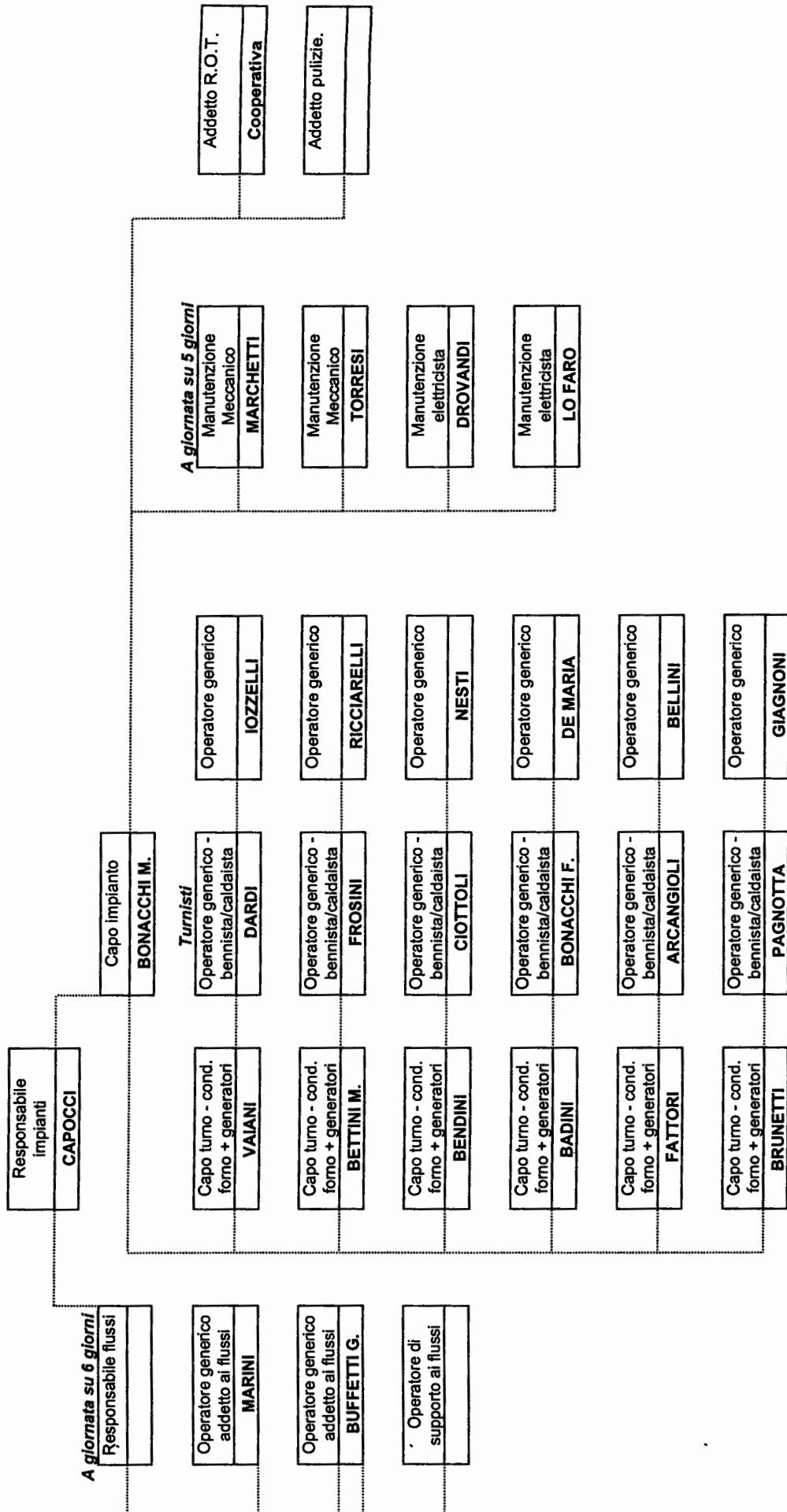


**C.I.S. S.r.l.**  
**ORGANIGRAMMA IMPIANTO TERMODISTRUZIONE RIFIUTI DI MONTALE**



**C.I.S. S.r.l.**

**GESTIONE IMPIANTO SMALTIMENTO RIFIUTI DI  
MONTALE**

**MANSIONARIO**

**Allegato 5**

A handwritten signature in black ink, consisting of a large, stylized initial 'A' followed by a series of loops and a long horizontal stroke extending to the left.

# C.I.S. S.r.l.

## GESTIONE IMPIANTO SMALTIMENTO RIFIUTI DI MONTALE

MANSIONARIO ANNO 2005/2006

### - Organigramma impianto.

L'organigramma del personale posto a gestione dell'impianto è così costituito:

- **Responsabile impianti**

Questa persona è responsabile di tutto ciò che accade durante l'esercizio dell'impianto; deve coordinare il personale ed impartire le necessarie disposizioni affinché la gestione dell'impianto venga effettuata in modo tale da rispettare le normative vigenti, vengano rispettati gli adempimenti in materia di sicurezza sul lavoro e vengano mantenuti gli obiettivi previsti nel bilancio Annuale.

- **Capo Impianto.**

Il capo impianto è la persona di raccordo fra il direttore ed il personale esecutivo dell'impianto.

Coordina la squadra di manutenzione eseguendo con essa sia il programma di manutenzione ordinaria sia le manutenzioni straordinarie.

Gestisce il magazzino e segnala al responsabile i materiali mancanti in tempo debito in modo tale che questi possano essere approvvigionati.

Verifica giornalmente l'andamento dell'impianto.

- **Capo turno (conduttore patentato di generatore di vapore di 2°).**

Per l'esecuzione dei turni sono previsti n°6 capi turno.

Il capo turno si identifica conduttore patentato di generatore di vapore; avendo quest'ultimo la responsabilità (conferitagli dal patentino di conduttore) della conduzione dei generatori e quindi anche della sicurezza derivante dall'esercizio dei medesimi, deve essere lui a decidere come ci si debba contenere durante l'esercizio del suo turno.

Ovviamente quando le decisioni che esso deve prendere sono importanti (fermata impianto ecc.) il capo turno avvertirà immediatamente il responsabile dell'impianto o il capo impianto.



# C.I.S. S.r.l.

## GESTIONE IMPIANTO SMALTIMENTO RIFIUTI DI MONTALE

Non ha la facoltà di richiamare il personale reperibile, che verrà movimentato solamente dal direttore dell'impianto o dal capo impianto.

Il capo turno può fermare l'attività dell'impianto qualora le condizioni siano tali da porre in pericolo la sicurezza delle persone, dell'ambiente o dell'impianto stesso.

Il capo turno durante la sua turnazione deve controllare ed eseguire i seguenti interventi:

- Controlla il buon funzionamento del generatore di vapore e del suo bruciatore (il forno)
- L'apparecchiatura che condiziona tutto l'impianto è il generatore di vapore; tutte le altre, anche il forno, sono di ausilio al funzionamento del generatore necessariamente per il trattamento fumi provenienti da forni.
- il capoturno controlla (in ordine di importanza): la corretta alimentazione dei generatori da monitor; la corretta produzione di acqua demi in loco; il corretto funzionamento delle pompe di alimento di soccorso (turbo pompe) in loco; il livello di acqua nel corpo cilindrico da monitor e da segnalatori magnetici; la quantità di acqua nei generatori effettuando i vari spurghi (se necessari) in loco; il funzionamento delle varie valvole di sicurezza in loco; il regolare funzionamento del suo "bruciatore"(il forno);il regolare funzionamento dei soffiatori dei generatori da effettuare tutti i giorni di mattina e di pomeriggio escluso la notte in loco i dati di emissione in atmosfera da monitor.

Per tutti gli altri interventi non esplicitati nei punti precedenti il Caldaista/capoturno utilizza il seguente personale:

- Quadrista/bennista (in turno con il capoturno)
- Operatore generico addetto alle pulizie.
- Manutenzione (attraverso il capo impianto).
- Operatori reperibili (attraverso il responsabile dell'impianto o capo Impianto).

Il capo turno su specifica richiesta del C.I.S. S.r.l. si impegna ad acquisire la Patente di 1° entro il mese di Settembre del 2003, per una eventuale trasformazione dell'impianto.



# C.I.S. S.r.l.

## GESTIONE IMPIANTO SMALTIMENTO RIFIUTI DI MONTALE

- **Quadrista/bennista.**

Svolge la propria attività a stretto contatto con il capo turno e quindi oltre alla movimentazione dei rifiuti attraverso l'utilizzo delle relative benne, deve condurre l'impianto (da qui il nome di quadrista), con particolare attenzione sul rendimento del forno, inoltre il quadrista deve movimentare e effettuare il caricamento delle scorie sul container.

Con l'assistenza del capoturno il quadrista/bennista a fine di ogni turno deve effettuare la pulizia del piano tramogge.

Queste figure sono 6 e comunque conoscono l'intero impianto.

Anche il quadrista dovrà essere patentato di 2° per condurre i generatori

- **Operatori generici.**

Queste figure sono 6 e provvedono ad eseguire tutte quelle operazioni collaterali di routine che si possono identificare nella raccolta dei ferrosi ingombranti in uscita dai forni, nel gestire i sacconi di raccolta delle polveri con assistenza del capoturno; della sala forni; pulizia e controllo degli spintori (alimentatori forno) con assistenza del capoturno; pulizia e controllo degli scarichi CPC con assistenza del capoturno; pulizia e controllo del trasportatore alternativo scorie della linea 3; controllo e pulizia filtri acqua ugelli in presa fumi; e elettropompe della torre di raffreddamento (quencher); controllo acqua elevatore scorie; controllo livelli acqua canale CPC. All'occorrenza e su decisione del capo turno, possono essere utilizzati anche per la movimentazione dei rifiuti mediante la benna.

### Addetti ai ROT

Il servizio resta affidato ad una cooperativa di servizi per la parte relativa alla gestione del sistema di stoccaggio scatole e caricamento riciclabili, nonché di assistenza allo scarico delle scatole, l'orario del personale della cooperativa, sarà dalle ore 8.00 alle ore 17.00 nei giorni feriali, e dalle ore 8.00 alle ore 13.00 il sabato. Nei momenti di assenza del personale della cooperativa il caricamento del nastro di stoccaggio scatole sarà effettuato dal personale turnista, durante il normale turno di lavoro.

- **Manutentori.**

La squadra di manutenzione è composta da n°4 persone di cui n° due elettricisti e n°2 meccanici.

Coordinata dal capo impianto esegue le manutenzioni periodiche e straordinarie. Normalmente questi lavoratori svolgono la propria attività a giornata (08.30-12.30 / 13.30-16.42), ma in caso di necessità interviene anche in orari diversi da quelli sopra indicati; difatti questo personale è quello che



# C.I.S. S.r.l.

## GESTIONE IMPIANTO SMALTIMENTO RIFIUTI DI MONTALE

effettua la reperibilità. La reperibilità ha durata di una settimana per ogni mese solare.

- **Impiegato**

Questa persona svolge la sua attività lavorativa a giornata.

I compiti di questo lavoratore sono quelli di verificare la corretta immissione dei dati di carico e scarico nel programma di gestione della pesa, e di effettuare su richiesta del responsabile del settore, le varie attività amministrative proprie del settore impianti.

Inoltre deve provvedere a stampare e verificare i registri di carico e scarico ed a compilare i formulari per i materiali in uscita dall'impianto.

Infine verifica la validità di tutti i formulari di accompagnamento in ingresso all'impianto provvedendo quindi ad esplicitare tutti gli adempimenti di legge.

- **Operatore addetto alla pesa.**

Anche questa persona svolge la propria attività lavorativa a giornata.

E' collocata nel locale adiacente alla pesa e controlla tutti i movimenti dei mezzi in ingresso ed in uscita.

