

A photograph of a lush field of wildflowers, including white daisies, yellow flowers, and blue cornflowers. In the background, a church tower with a bell tower is visible against a blue sky with scattered white clouds. A yellow truck is partially visible on the left side of the image.

Impieghi e prospettive agro-ecologiche per i fiori spontanei

Dr. Francesca Bretzel – CNR
Istituto per lo Studio degli
Ecosistemi di Pisa

Quali fiori spontanei?

- Specie erbacee
- Annuali e perenni
- Di provenienza locale e non
- Fioritura vistosa
- Entomogame



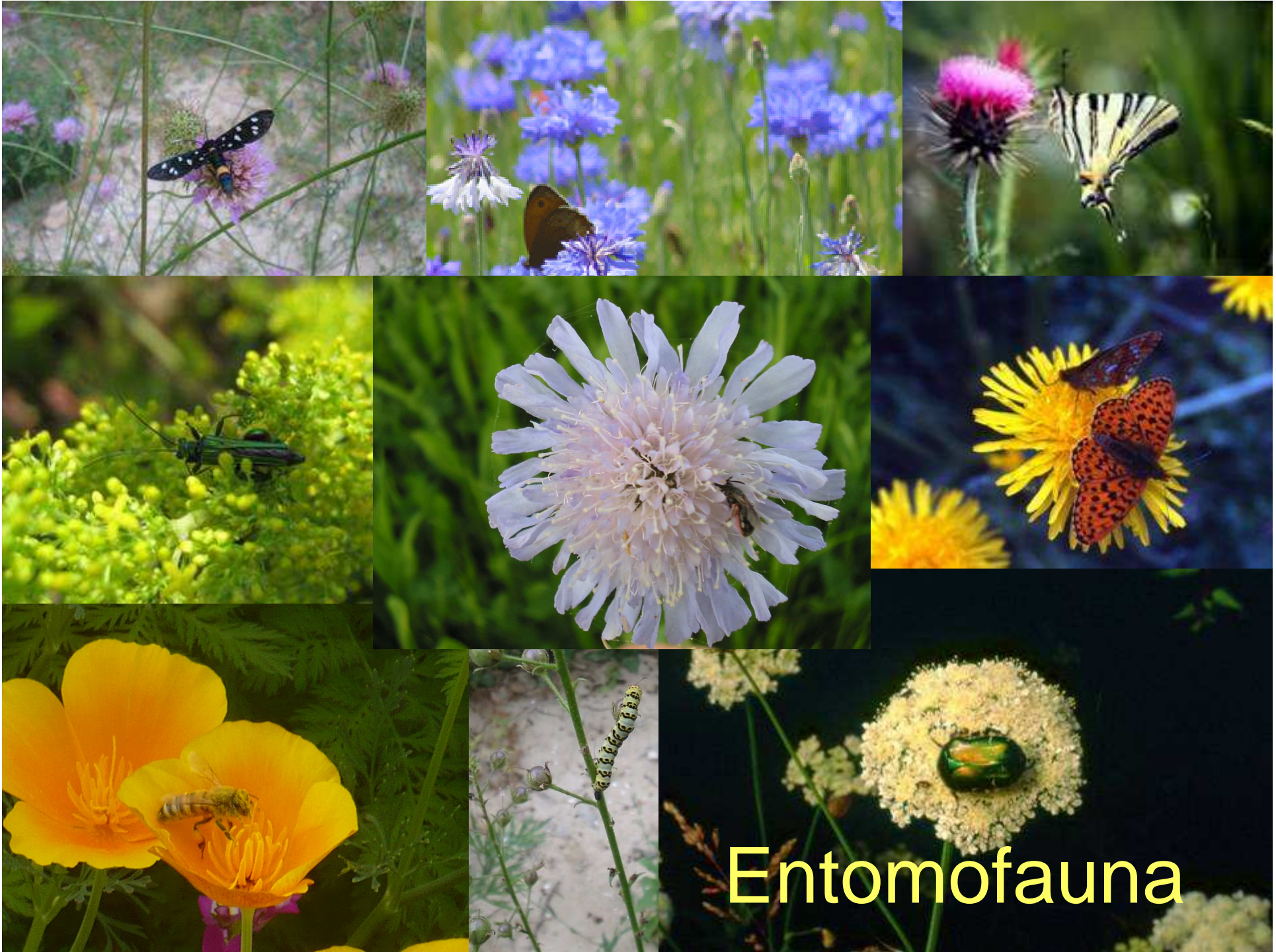
Come si utilizzano?

- Semina in miscuglio
- Con o senza graminacee
- Miscugli di annuali o perenni o entrambe
- Trapianto



Quali sono i vantaggi?

- Costi di impianto e manutenzione limitati (lavorazione-semina-sfalcio)
- Risparmio di risorse (chimici-acqua)
- Aumento e conservazione della biodiversità
- Creazione di habitat
- Attività socio-culturali
- Diffusione della cultura ecologica



Entomofauna

Quali sono gli aspetti problematici?

- Disordine, discontinuità (vegetazione dinamica)
- Cambiamento di prospettiva gestionale
- Competenze specifiche
- Produzione locale di semi a partire da specie autoctone



Impieghi

- **Compensazione ecologica** in agricoltura e zone naturali (ricostruzione di habitat)
- **Progettazione del verde** di aree urbane e marginali (gestione)

Compensazione ecologica

- Strade, autostrade, infrastrutture
- Rotatorie (trappole ecologiche)
- Urbano
- Aree naturali
- Agricoltura





Scandicci 2010



Miscuglio Scandicci

- *Anthemis cotula*
- *Calamintha nepeta*
- *Dianthus carthusianorum*
- *Hypericum perforatum*
- *Leontodon tuberosus*
- *Leucanthemum vulgare*
- *Lavatera punctata*
- *Linaria vulgaris*
- *Matricaria camomilla*
- *Papaver roheas*
- *Salvia verbenaca*
- *Scabiosa columbaria*
- *Silene alba*
- *Verbascum blattaria*



Verde Ornamentale

- Giardini pubblici e privati
- Parchi urbani
- Verde scolastico
- Verde ornamentale estensivo (tetti)



Esempi di impianti urbani



Livorno, maggio 2008



Scandicci, giugno 2007



Castelfranco di Sotto, Pisa, maggio 2008





Roma Giugno 2006



Verde scolastico

- Gestione alternativa del verde scolastico
- Studio della scienze naturali



Guida per insegnanti di scuola materna elementare e media per coltivare un prato fiorito a scuola







Conclusioni

- I fiori spontanei seminati in miscuglio e gestiti in modo naturalistico comportano un arricchimento della biodiversità e un'opportunità per la conservazione della natura
- Le aree urbane e antropizzate sono una potenziale risorsa per sperimentare un nuovo tipo di verde: ornamentale ed ecologico
- La richiesta di mercato per i fiori spontanei in Italia comincia ad esserci, ma la produzione ancora è praticamente inesistente



Grazie!