



Legenda Vincolo Paesaggistico
 Aree soggette a vincolo ai sensi della ex Legge 1497/39
 DECRETI:

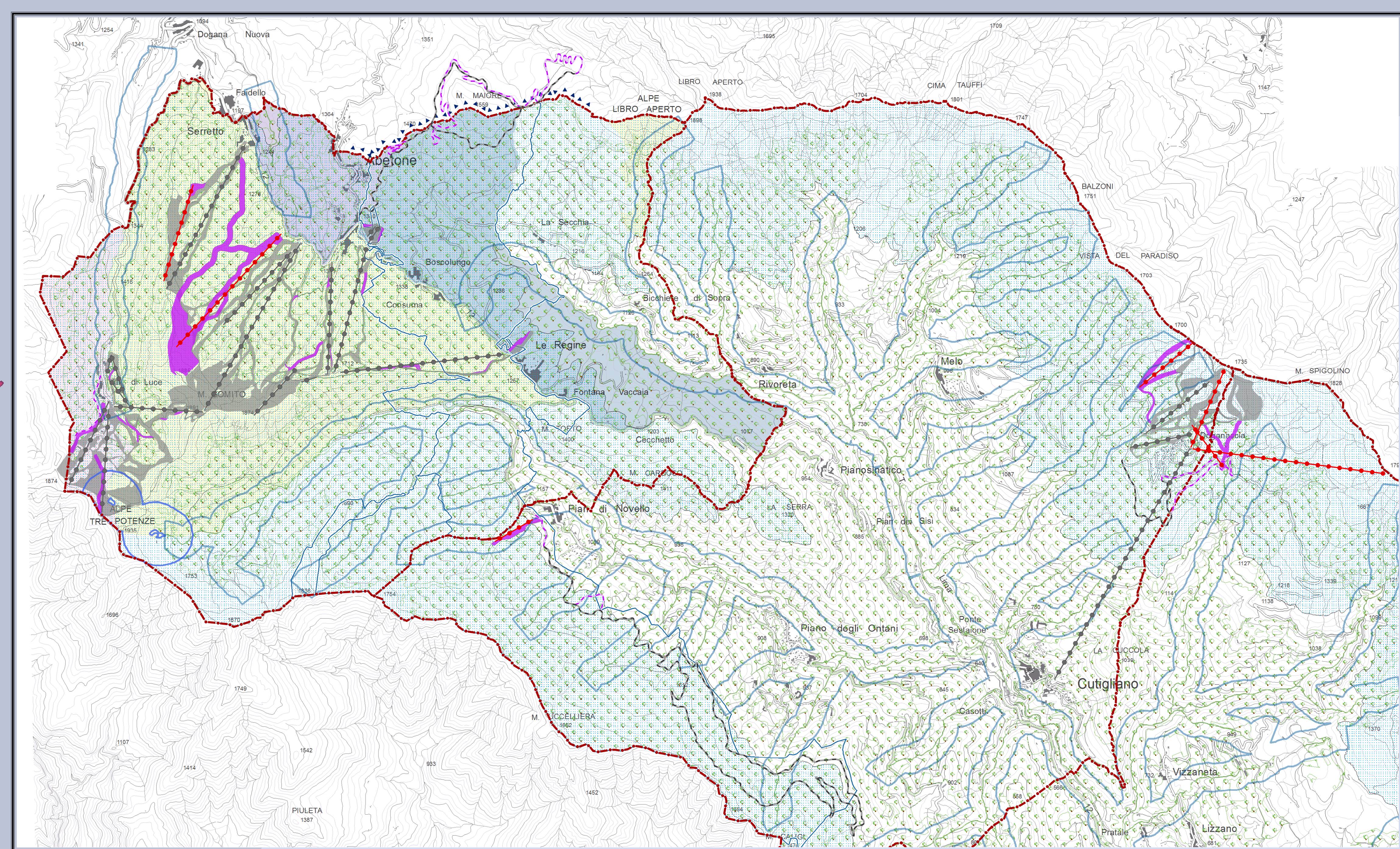
- Provvedimento 101/1970
- Provvedimento 268/1951
- Provvedimento 311/1972
- Provvedimento 315/1988

Riserve Nazionali

- Territorio oltre quota 1200 mt s.l.m.
- Territorio coperto da boschi e foreste

Fascia 150 mt lungo corsi d'acqua iscritti nell'elenco delle acque pubbliche

Fascia 300 mt contornare ai laghi



Legenda Variante Piano 2012

Impianti di risalita

- Situazione di fatto 2012
- Interventi previsti dalla Variante 2012

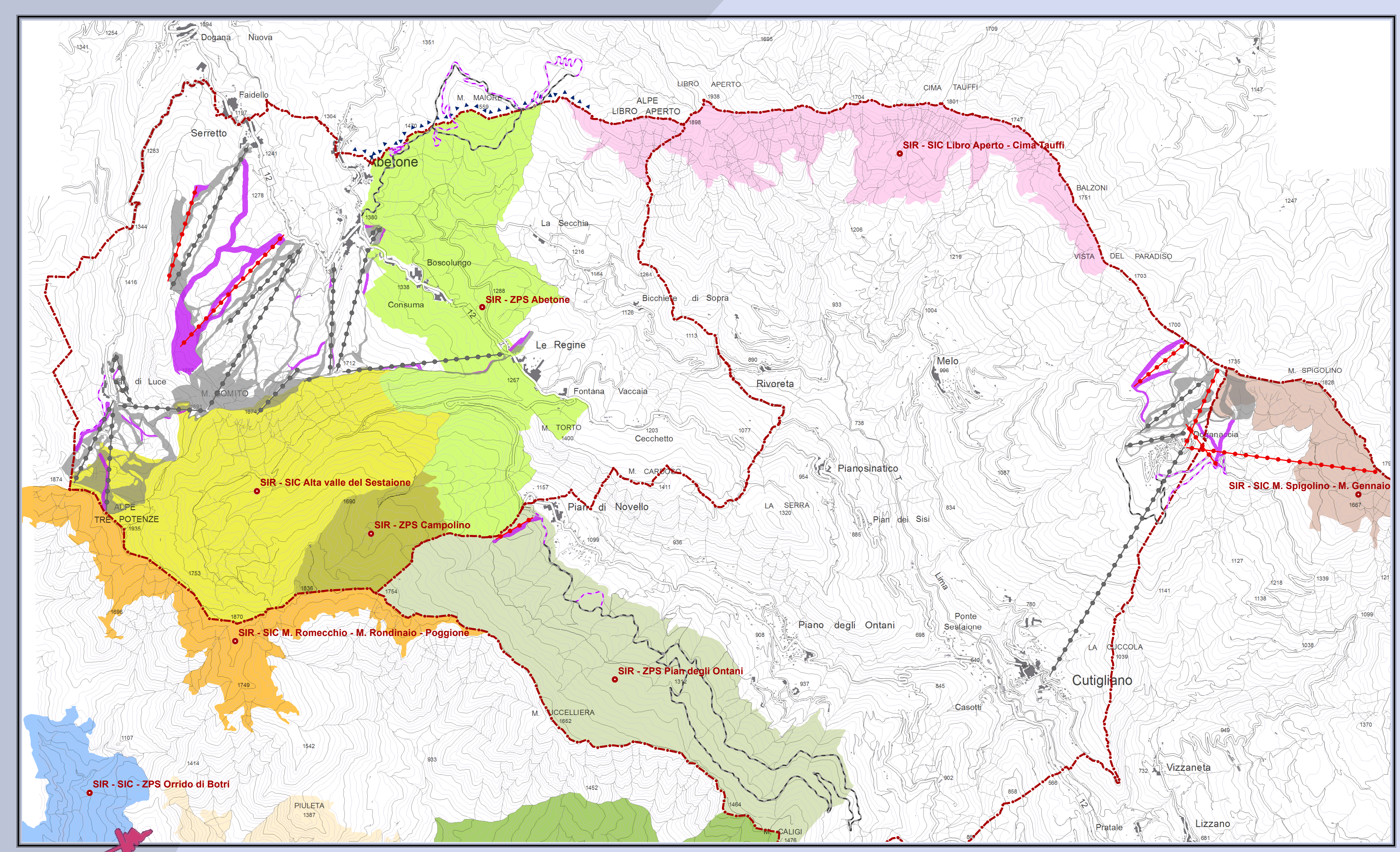
Piste da sci di fondo

- Situazione di fatto 2012
- Interventi previsti dalla Variante 2012

Piste da sci alpino

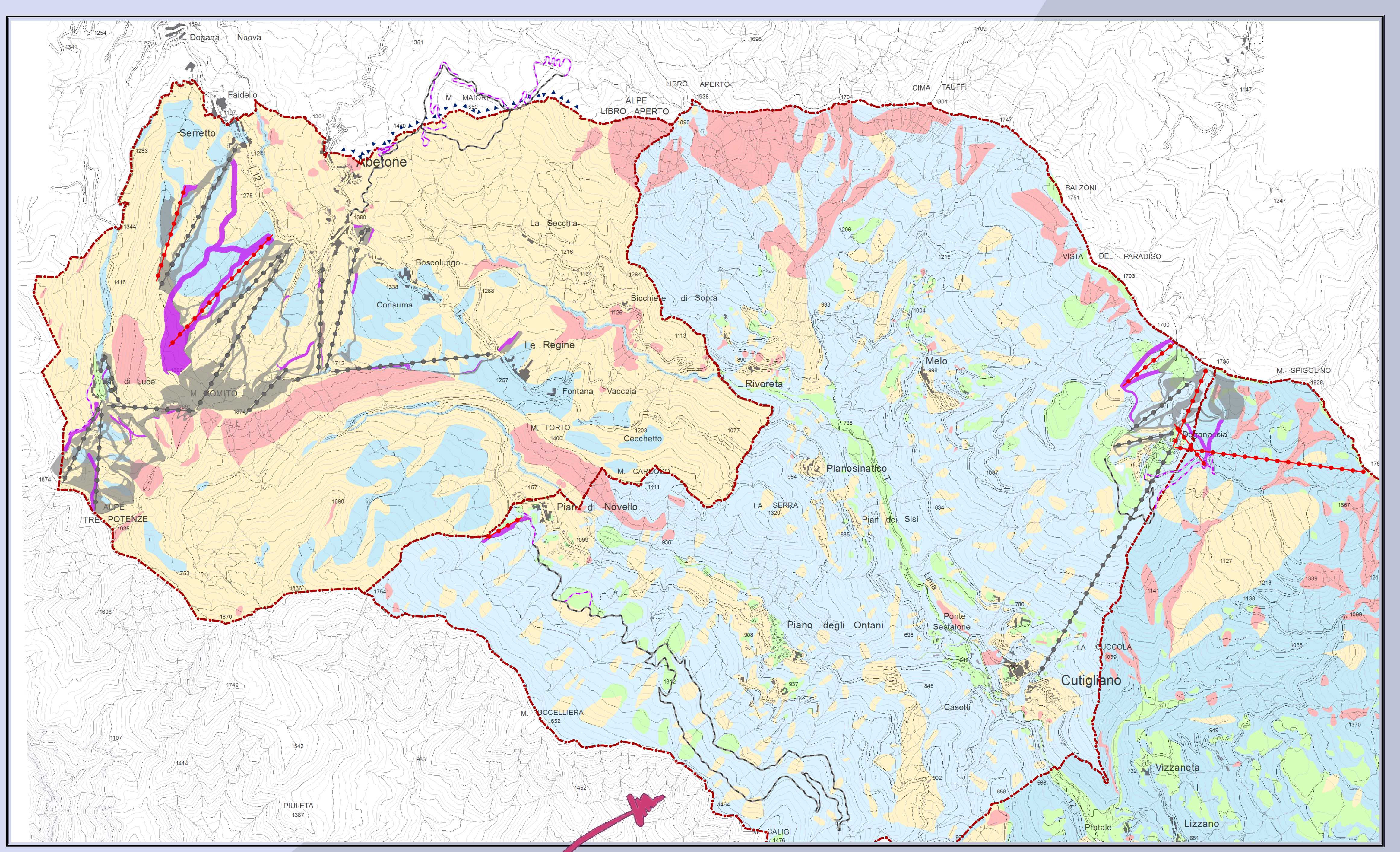
- Situazione di fatto 2012
- Interventi previsti dalla Variante 2012

- Tratti oltre confine Regionale
- Confine Comunale



Legenda Siti di importanza comunitaria (SIC) - Siti di importanza regionale (SIR) - Zone di protezione speciale (ZPS)

Abetone	Libro Aperto - Cima Tauffi	M. Spigolino - M. Gennaio	Zone calcaree della Val di Lima e del Balzo Nero
Alta valle del Sestaione	M. Prato Fiorito - M. Coronato - Valle dello Scesta	Orrido di Botri	
Campolino	M. Romecchio - M. Rondinaio - Poggione	Piano degli Ontani	



<p>COMUNE ABETONE Legenda relativa alla variante del P.S. adottato</p> <p>D.P.G.R. n° 53/R 2011</p> <ul style="list-style-type: none"> G1 - Bassa G2 - Media G3 - Elevata G4 - Molto elevata 	<p>COMUNE SAN MARCELLO P.S.E Legenda relativa al R.U. adottato</p> <p>D.P.G.R. n° 26/R 2007</p> <ul style="list-style-type: none"> G1 - Pericolosità geomorfologica bassa G2 - Pericolosità geomorfologica media G3 - Pericolosità geomorfologica elevata G4 - Pericolosità geomorfologica molto elevata 	<p>COMUNE CUTIGLIANO Legenda relativa al P.S. approvato</p> <p>D.C.R. 94/1985</p> <ul style="list-style-type: none"> Classe 2 - Pericolosità bassa Classe 3 - Pericolosità medio bassa Classe 3a - Pericolosità medio alta Classe 4 - Pericolosità elevata
--	--	--

Pericolosità geomorfologica relativa ai territori comunali interessati dalla Variante di Piano