

## 5. Risultati scolastici nelle scuole statali

### 5.1 Ritardo-parità-anticipo nella scuola secondaria di primo e secondo grado

In questo secondo rapporto sulla scuola pistoiese si è deciso di riprendere l'analisi relativa al ritardo-parità-anticipo rispetto al normale corso di studi dei ragazzi nella scuola secondaria. Le variazioni che si possono registrare in un anno sono minime, è comunque sembrato opportuno proporre i dati aggiornati rispetto all'ultima banca dati disponibile.

Sono state scelte le stesse classi<sup>1</sup> di ritardo dello scorso anno: ritardo maggiore di 2 anni, ritardo di 2 anni, ritardo di 1 anno, parità e anticipo e si è valutata la posizione rispetto al normale corso di studi. Ad esempio, sono stati inseriti nella classe di parità della prima secondaria di primo grado i ragazzi nati nell'anno 1992, nella classe seconda quelli del 1991 e in terza quelli del 1990. Nello stesso modo sono state costruite le classi di ritardo considerando gli alunni che frequentavano classi inferiori rispetto ai loro coetanei in "pari". Nel paragrafo 5.1.1 si individua la situazione per i ragazzi delle scuole secondarie di primo grado che risultano essere complessivamente in parità per l'85,5%, in anticipo per lo 1,0%, in ritardo di 1 anno per il 10,1%, in ritardo di 2 anni per il 2,7% e con un ritardo maggiore di 2 anni per lo 0,7%. Nei grafici 1 e 2 si mostra la situazione complessiva e la comparazione per i tre anni di corso della scuola secondaria di primo grado.

I successivi paragrafi 5.1.2 e 5.1.3 mostrano i dati relativi al ritardo-parità-anticipo per area della scuola, sesso e classe nella scuola secondaria di primo grado. In particolare, risultano molto simili i dati per i ragazzi nelle tre aree, per quanto riguarda l'area montana il ritardo si concentra, più che nelle altre due aree, nella classe di un anno.

Nei paragrafi successivi è indicata la situazione complessiva dei ragazzi della scuola secondaria di secondo grado con la distinzione relativa alla classe che frequentano e quella relativa al diverso tipo di studio<sup>2</sup>.

I risultati relativi ai ritardi mostrano come nella scuola secondaria di secondo grado il ritardo sia fortemente dipendente dalla tipo di studio frequentata dall'alunno. Il dato migliore è quello registrato nei licei con lo 85,8% dei ragazzi in parità, contro il 75,3% negli istituti tecnici e il 58,1% nei professionali.

Anche la classe dei ragazzi in anticipo, seppur poco rappresentata in assoluto, con appena 129 ragazzi pari al 1,2% della popolazione scolastica della scuola secondaria di

---

<sup>1</sup> Il termine *classe* viene usato nel prosieguo del testo anche nell'accezione statistica.

<sup>2</sup> Le tipologie di studio considerate sono i professionali, i tecnici e i classici. Rispetto allo scorso anno si è avuto una differente classificazione dei diversi indirizzi di studio nelle 3 tipologie di studio.

secondo grado, è superiore nei licei con il 2,4% della popolazione scolastica, scende allo 0,6% negli istituti tecnici per arrivare ad appena lo 0,4% negli istituti professionali.

Per quanto riguarda le classi con esito negativo si ha una situazione diametralmente opposta. Infatti, i ragazzi in ritardo di un anno sono il 28,4% dei ragazzi nei professionali, il 18,2% negli istituti tecnici, e il 9,7% nei licei. Anche per le classi di ritardo di 2 anni e maggiore di due anni si mantiene questo ordine.

Gli ultimi due paragrafi mostrano il ritardo-parità-anticipo nella scuola secondaria di secondo grado per area della scuola, sesso e classe. La situazione relativa ai maschi e alle femmine mostra che queste hanno un percorso scolastico decisamente più regolare rispetto ai maschi. Infatti, risultano quasi 10 punti percentuali di differenza tra i ragazzi in pari e le ragazze ed, inoltre, c'è una forte differenza in tutte le classi di ritardo.

L'Area pistoiese e l'Area della Valdinievole hanno una situazione relativa al ritardo molto simile, mentre l'Area montana registra una percentuale leggermente superiore di alunni in parità e minore di alunni in ritardo.

## 5.1.1 Ritardo-parità-anticipo nella scuola secondaria di primo grado per classe e sesso

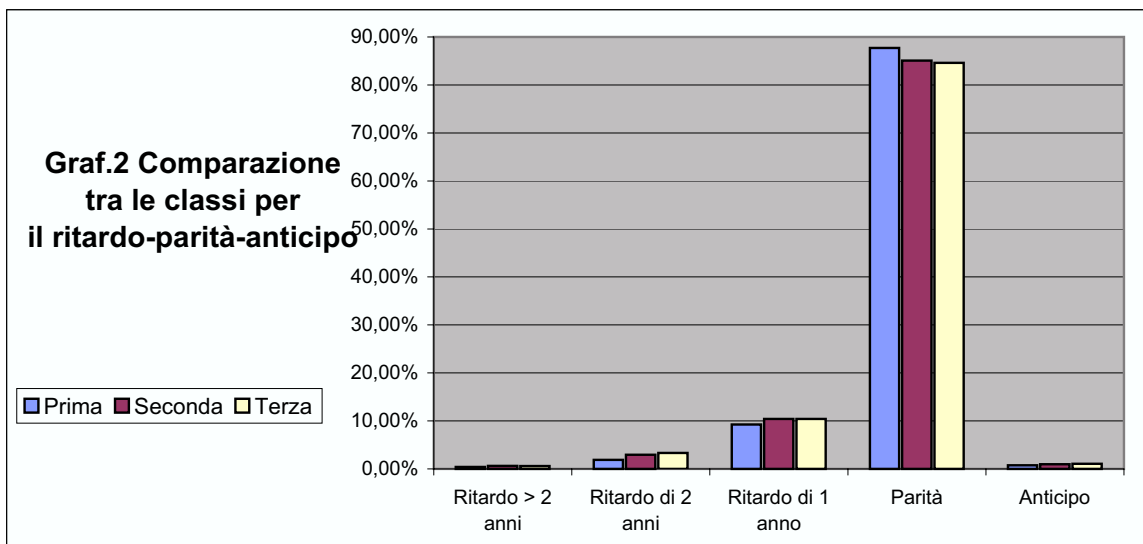
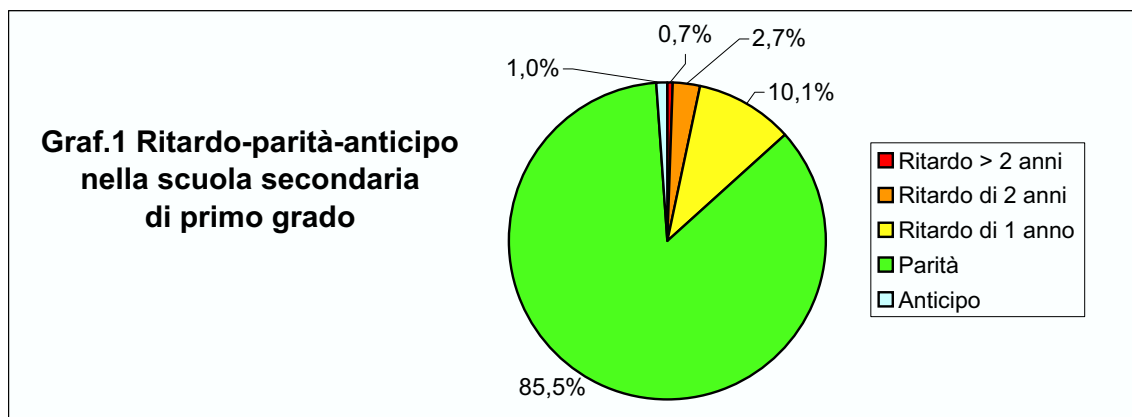
	Prima			Seconda			Terza			Totale		
	F	M	Totale	F	M	Totale	F	M	Totale	F	M	Totale
Ritardo > 2 anni	8	1	9	17	1	18	15	5	20	40	7	47
Ritardo di 2 anni	34	15	49	40	25	65	43	31	74	117	71	188
Ritardo di 1 anno	126	62	188	151	98	249	154	111	265	431	271	702
Parità	1023	999	2022	1062	928	1990	950	989	1939	3035	2916	5951
Anticipo	8	18	26	9	10	19	11	14	25	28	42	70
<b>Totale</b>	<b>1199</b>	<b>1095</b>	<b>2294</b>	<b>1279</b>	<b>1062</b>	<b>2341</b>	<b>1173</b>	<b>1150</b>	<b>2323</b>	<b>3651</b>	<b>3307</b>	<b>6958</b>

Tab.1

Nota: manca l'informazione per 2 ragazzi

	Prima			Seconda			Terza			Totale		
	F	M	Totale	F	M	Totale	F	M	Totale	F	M	Totale
Ritardo > 2 anni	0,7%	0,1%	0,4%	1,3%	0,1%	0,8%	1,3%	0,4%	0,9%	1,1%	0,2%	0,7%
Ritardo di 2 anni	2,8%	1,4%	2,1%	3,1%	2,4%	2,8%	3,7%	2,7%	3,2%	3,2%	2,1%	2,7%
Ritardo di 1 anno	10,5%	5,7%	8,2%	11,8%	9,2%	10,6%	13,1%	9,7%	11,4%	11,8%	8,2%	10,1%
Parità	85,3%	91,2%	88,1%	83,0%	87,4%	85,0%	81,0%	86,0%	83,5%	83,1%	88,2%	85,5%
Anticipo	0,7%	1,6%	1,1%	0,7%	0,9%	0,8%	0,9%	1,2%	1,1%	0,8%	1,3%	1,0%

Tab.2



## 5.1.2 Ritardo-parità-anticipo nella scuola secondaria di primo grado per area della scuola, sesso e classe

### Area pistoiese

	Femmine							
	Prima		Seconda		Terza		Totale	
Ritardo > 2 anni		0,0%	1	0,2%	4	0,7%	5	0,3%
Ritardo di 2 anni	7	1,2%	14	2,6%	13	2,2%	34	2,0%
Ritardo di 1 anno	36	6,2%	46	8,5%	64	11,0%	146	8,5%
Parità	530	90,6%	478	87,9%	494	84,7%	1502	87,7%
Anticipo	12	2,1%	5	0,9%	8	1,4%	25	1,5%
<b>Totale</b>	<b>585</b>	<b>100,0%</b>	<b>544</b>	<b>100,0%</b>	<b>583</b>	<b>100,0%</b>	<b>1712</b>	<b>100,0%</b>

Tab.3

	Maschi							
	Prima		Seconda		Terza		Totale	
Ritardo > 2 anni	4	0,6%	10	1,5%	6	1,0%	20	1,0%
Ritardo di 2 anni	24	3,8%	23	3,5%	25	4,1%	72	3,8%
Ritardo di 1 anno	61	9,7%	86	12,9%	76	12,5%	223	11,7%
Parità	536	85,2%	540	81,1%	496	81,3%	1572	82,5%
Anticipo	4	0,6%	7	1,1%	7	1,1%	18	0,9%
<b>Totale</b>	<b>629</b>	<b>100,0%</b>	<b>666</b>	<b>100,0%</b>	<b>610</b>	<b>100,0%</b>	<b>1905</b>	<b>100,0%</b>

Tab.4

Nota: manca l'informazione per 2 ragazzi

### Area della Valdinievole

	Femmine							
	Prima		Seconda		Terza		Totale	
Ritardo > 2 anni	1	0,2%		0,0%	1	0,2%	2	0,1%
Ritardo di 2 anni	8	1,7%	11	2,2%	18	3,3%	37	2,5%
Ritardo di 1 anno	25	5,3%	50	10,2%	43	8,0%	118	7,9%
Parità	433	91,5%	426	86,9%	470	87,4%	1329	88,5%
Anticipo	6	1,3%	3	0,6%	6	1,1%	15	1,0%
<b>Totale</b>	<b>473</b>	<b>100,0%</b>	<b>490</b>	<b>100,0%</b>	<b>538</b>	<b>100,0%</b>	<b>1501</b>	<b>100,0%</b>

Tab.5

	Maschi							
	Prima		Seconda		Terza		Totale	
Ritardo > 2 anni	4	0,8%	7	1,2%	9	1,7%	20	1,2%
Ritardo di 2 anni	10	1,9%	14	2,4%	18	3,4%	42	2,6%
Ritardo di 1 anno	60	11,3%	57	9,9%	70	13,4%	187	11,5%
Parità	454	85,3%	495	86,1%	422	80,7%	1371	84,1%
Anticipo	4	0,8%	2	0,3%	4	0,8%	10	0,6%
<b>Totale</b>	<b>532</b>	<b>100,0%</b>	<b>575</b>	<b>100,0%</b>	<b>523</b>	<b>100,0%</b>	<b>1630</b>	<b>100,0%</b>

Tab.6

### Area montana

	Femmine							
	Prima		Seconda		Terza		Totale	
Ritardo > 2 anni		0,0%		0,0%		0,0%		0,0%
Ritardo di 2 anni		0,0%		0,0%		0,0%		0,0%
Ritardo di 1 anno	1	2,7%	2	7,1%	4	13,8%	7	7,4%
Parità	36	97,3%	24	85,7%	25	86,2%	85	90,4%
Anticipo		0,0%	2	7,1%		0,0%	2	2,1%
<b>Totale</b>	<b>37</b>	<b>100,0%</b>	<b>28</b>	<b>100,0%</b>	<b>29</b>	<b>100,0%</b>	<b>94</b>	<b>100,0%</b>

Tab.7

	Maschi							
	Prima		Seconda		Terza		Totale	
Ritardo > 2 anni		0,0%		0,0%		0,0%		0,0%
Ritardo di 2 anni		0,0%	3	7,9%		0,0%	3	2,6%
Ritardo di 1 anno	5	13,2%	8	21,1%	8	20,0%	21	18,1%
Parità	33	86,8%	27	71,1%	32	80,0%	92	79,3%
Anticipo		0,0%		0,0%		0,0%		0,0%
<b>Totale</b>	<b>38</b>	<b>100,0%</b>	<b>38</b>	<b>100,0%</b>	<b>40</b>	<b>100,0%</b>	<b>116</b>	<b>100,0%</b>

Tab.8

### 5.1.3 Ritardo-parità-anticipo nella scuola secondaria di primo grado per area della scuola e sesso

	Area pistoiense			Area Valdinievole			Area montana			Totale		
	Femmine	Maschi	Totale	Femmine	Maschi	Totale	Femmine	Maschi	Totale	Femmine	Maschi	Totale
Ritardo > 2 anni	5	20	25	2	20	22	0	0	0	7	40	47
Ritardo di 2 anni	34	72	106	37	42	79	0	3	3	71	117	188
Ritardo di 1 anno	146	223	369	118	187	305	7	21	28	271	431	702
Parità	1502	1572	3074	1329	1371	2700	85	92	177	2916	3035	5951
Anticipo	25	18	43	15	10	25	2	2	2	42	28	70
<b>Totale</b>	<b>1712</b>	<b>1905</b>	<b>3617</b>	<b>1501</b>	<b>1630</b>	<b>3131</b>	<b>94</b>	<b>116</b>	<b>210</b>	<b>3307</b>	<b>3651</b>	<b>6958</b>

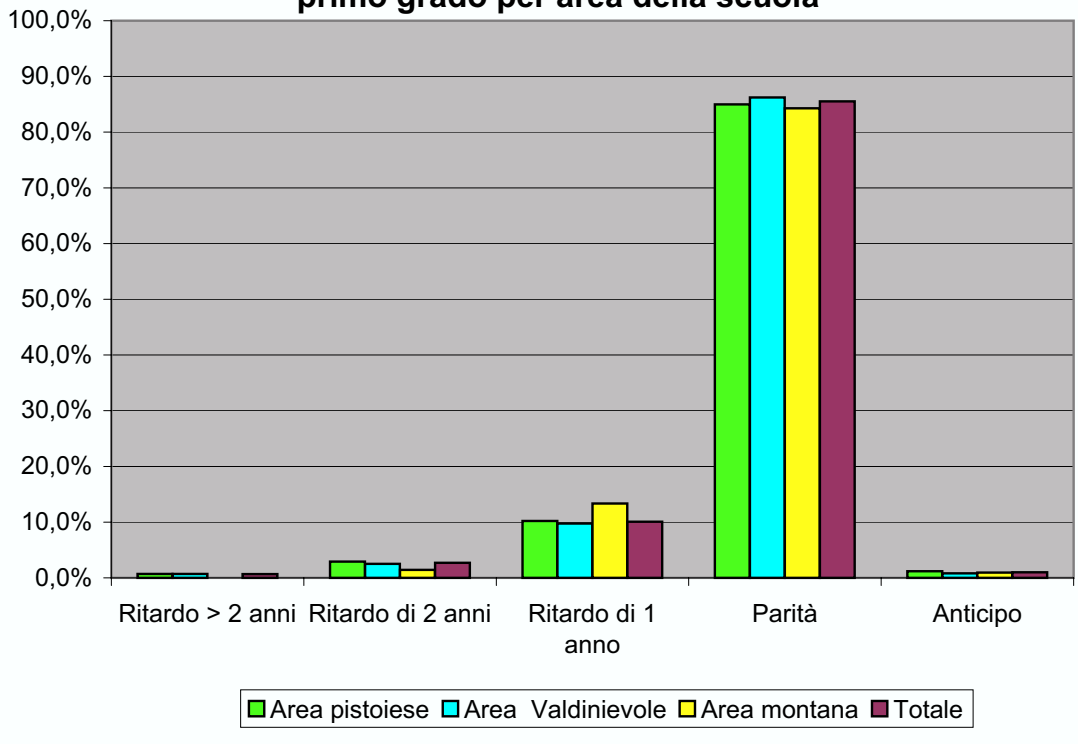
Tab.9

Nota: manca l'informazione per 2 ragazzi

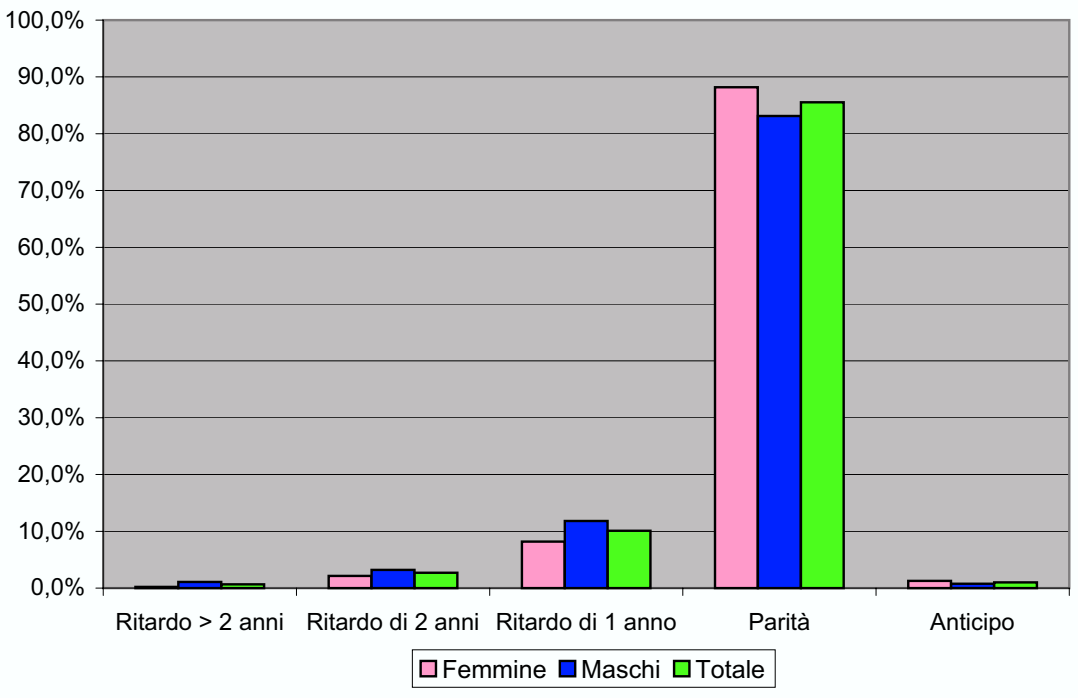
	Area pistoiense			Area Valdinievole			Area montana			Totale		
	Femmine	Maschi	Totale	Femmine	Maschi	Totale	Femmine	Maschi	Totale	Femmine	Maschi	Totale
Ritardo > 2 anni	0,3%	1,0%	0,7%	0,1%	1,2%	0,7%	0,0%	0,0%	0,0%	0,2%	1,1%	0,7%
Ritardo di 2 anni	2,0%	3,8%	2,9%	2,5%	2,6%	2,5%	0,0%	2,6%	1,4%	2,1%	3,2%	2,7%
Ritardo di 1 anno	8,5%	11,7%	10,2%	7,9%	11,5%	9,7%	7,4%	18,1%	13,3%	8,2%	11,8%	10,1%
Parità	87,7%	82,5%	85,0%	88,5%	84,1%	86,2%	90,4%	79,3%	84,3%	88,2%	83,1%	85,5%
Anticipo	1,5%	0,9%	1,2%	1,0%	0,6%	0,8%	2,1%	0,0%	1,0%	1,3%	0,8%	1,0%
<b>Totale</b>	<b>100,0%</b>	<b>100,0%</b>	<b>100,0%</b>	<b>100,0%</b>	<b>100,0%</b>	<b>100,0%</b>	<b>100,0%</b>	<b>100,0%</b>	<b>100,0%</b>	<b>100,0%</b>	<b>100,0%</b>	<b>100,0%</b>

Tab.10

**Graf.3 Ritardo-parità-anticipo nella scuola secondaria di primo grado per area della scuola**



**Graf.4 Ritardo-parità-anticipo nella scuola secondaria di primo grado per sesso**

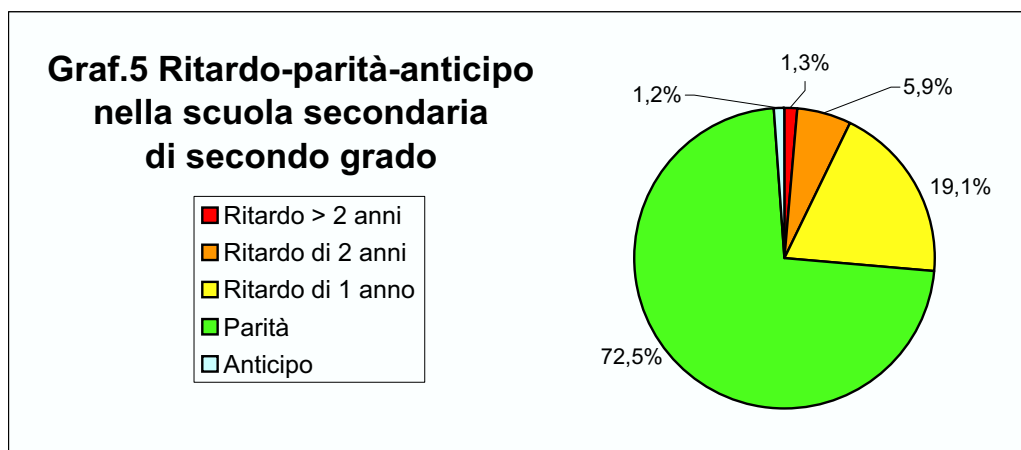


### 5.1.4 Ritardo-parità-anticipo nella scuola secondaria di secondo grado per classe

COMPLESSIVO	Prima		Seconda		Terza		Quarta		Quinta		Totale	
Ritardo > 2 anni	22	0,8%	32	1,4%	37	1,8%	32	1,8%	17	1,0%	140	1,3%
Ritardo di 2 anni	139	5,1%	128	5,6%	139	6,8%	118	6,6%	90	5,4%	614	5,9%
Ritardo di 1 anno	503	18,4%	434	19,1%	415	20,4%	348	19,5%	301	18,2%	2001	19,1%
Parità	2045	74,7%	1661	73,2%	1419	69,9%	1255	70,4%	1215	73,5%	7595	72,5%
Anticipo	30	1,1%	14	0,6%	20	1,0%	30	1,7%	29	1,8%	123	1,2%
<b>Totale</b>	<b>2739</b>	<b>100,0%</b>	<b>2269</b>	<b>100,0%</b>	<b>2030</b>	<b>100,0%</b>	<b>1783</b>	<b>100,0%</b>	<b>1652</b>	<b>100,0%</b>	<b>10473</b>	<b>100,0%</b>

Tab.11

Nota: manca l'informazione per 20 ragazzi



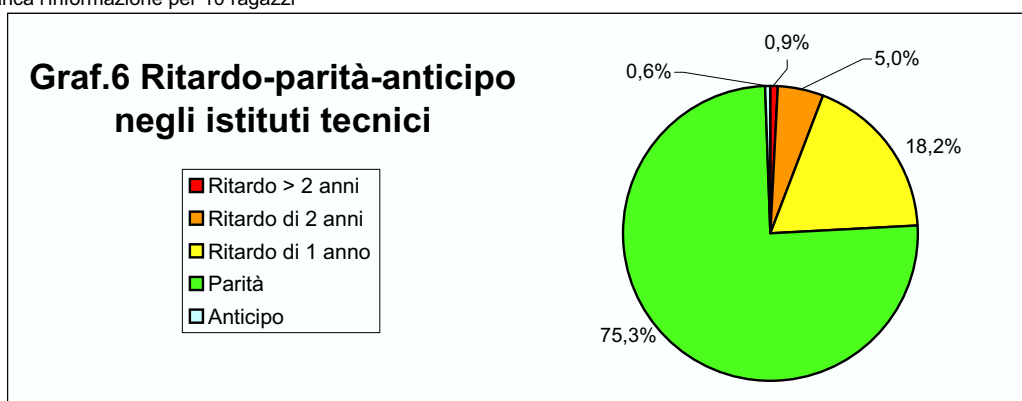


### 5.1.5 Ritardo-parità-anticipo nella scuola secondaria di secondo grado per tipo di studio e classe

TECNICO	Prima		Seconda		Terza		Quarta		Quinta		Totale	
Ritardo > 2 anni	5	0,6%	5	0,8%	5	0,9%	7	1,3%	5	1,0%	27	0,9%
Ritardo di 2 anni	33	4,2%	30	4,6%	21	3,7%	35	6,6%	32	6,4%	151	5,0%
Ritardo di 1 anno	132	16,7%	112	17,3%	105	18,4%	92	17,2%	113	22,6%	554	18,2%
Parità	616	77,9%	499	77,0%	436	76,4%	396	74,2%	345	69,1%	2292	75,3%
Anticipo	5	0,6%	2	0,3%	4	0,7%	4	0,7%	4	0,8%	19	0,6%
Totale	791	100,0%	648	100,0%	571	100,0%	534	100,0%	499	100,0%	3043	100,0%

Tab.12

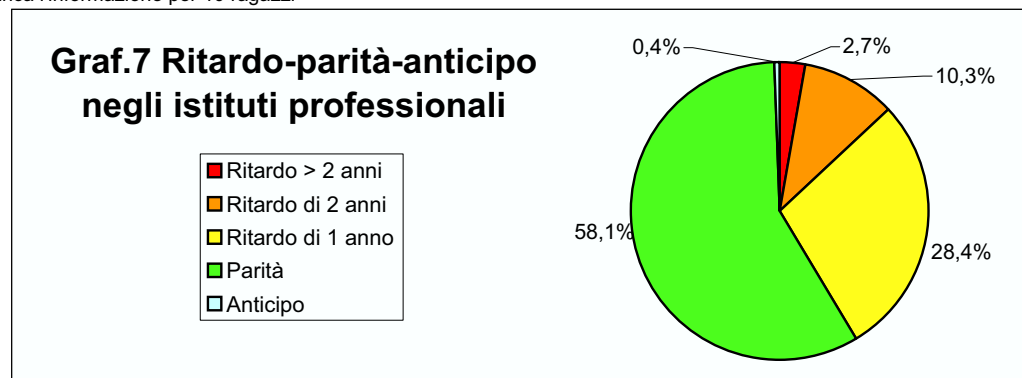
Nota: manca l'informazione per 10 ragazzi



PROFESSIONALE	Prima		Seconda		Terza		Quarta		Quinta		Totale	
Ritardo > di 2 anni	15	1,4%	26	3,1%	31	4,0%	23	3,5%	10	1,9%	105	2,7%
Ritardo di 2 anni	92	8,6%	91	10,8%	102	13,1%	65	10,0%	50	9,6%	400	10,3%
Ritardo di 1 anno	296	27,5%	252	30,0%	230	29,6%	183	28,1%	139	26,6%	1100	28,4%
Parità	666	62,0%	469	55,8%	412	53,0%	377	57,9%	322	61,6%	2246	58,1%
Anticipo	6	0,6%	3	0,4%	3	0,4%	3	0,5%	2	0,4%	17	0,4%
Totale	1075	100,0%	841	100,0%	778	100,0%	651	100,0%	523	100,0%	3868	100,0%

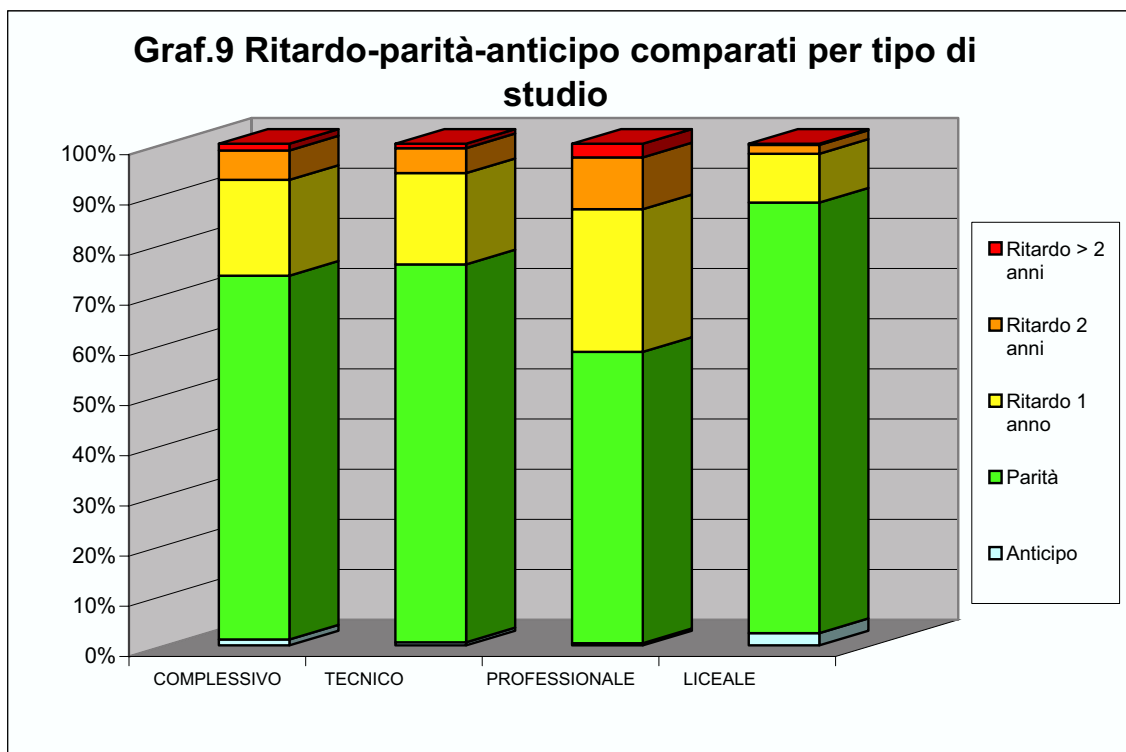
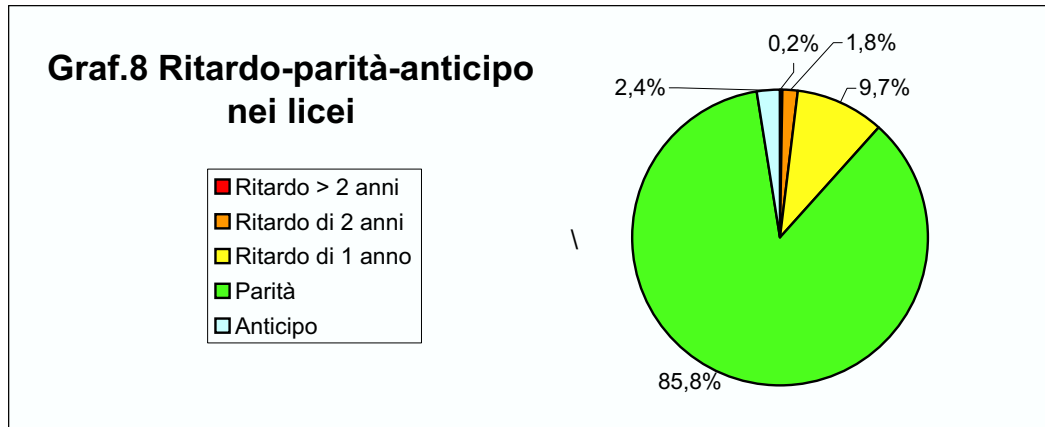
Tab.13

Nota: manca l'informazione per 10 ragazzi



LICEALE	Prima		Seconda		Terza		Quarta		Quinta		Totale	
Ritardo > 2 anni	2	0,2%	1	0,1%	1	0,1%	2	0,3%	2	0,3%	8	0,2%
Ritardo di 2 anni	14	1,6%	7	0,9%	16	2,3%	18	3,0%	8	1,3%	63	1,8%
Ritardo di 1 anno	75	8,6%	70	9,0%	80	11,7%	73	12,2%	49	7,8%	347	9,7%
Parità	763	87,4%	693	88,8%	571	83,8%	482	80,6%	548	87,0%	3057	85,8%
Anticipo	19	2,2%	9	1,2%	13	1,9%	23	3,8%	23	3,7%	87	2,4%
	873	100,0%	780	100,0%	681	100,0%	598	100,0%	630	100,0%	3562	100,0%

Tab.14



## 5.1.6 Ritardo-parità-anticipo nella scuola secondaria di secondo grado per area della scuola, sesso e classe

### Area della scuola pistoiese

	Femmine					
	Prima	Seconda	Terza	Quarta	Quinta	Totale
Ritardo > 2 anni	5	8	5	4	7	29
Ritardo di 2 anni	33	28	26	16	18	121
Ritardo di 1 anno	111	101	96	83	79	470
Parità	590	532	506	420	424	2472
Anticipo	8	2	7	15	14	46
<b>Totale</b>	<b>747</b>	<b>671</b>	<b>640</b>	<b>538</b>	<b>542</b>	<b>3138</b>

Tab.15 Nota: manca l'informazione per 2 ragazze

	Maschi						Totale M+F
	Prima	Seconda	Terza	Quarta	Quinta	Totale	
Ritardo > 2 anni	7	13	17	13	2	52	81
Ritardo di 2 anni	51	43	50	58	36	238	359
Ritardo di 1 anno	206	160	157	117	114	754	1224
Parità	662	454	398	323	304	2141	4613
Anticipo	11	5	6	6	4	32	78
<b>Totale</b>	<b>937</b>	<b>675</b>	<b>628</b>	<b>517</b>	<b>460</b>	<b>3217</b>	<b>6355</b>

Tab.16 Nota: manca l'informazione per 8 ragazzi

	Femmine					
	Prima	Seconda	Terza	Quarta	Quinta	Totale
Ritardo > 2 anni	0,7%	1,2%	0,8%	0,7%	1,3%	0,9%
Ritardo di 2 anni	4,4%	4,2%	4,1%	3,0%	3,3%	3,9%
Ritardo di 1 anno	14,9%	15,1%	15,0%	15,4%	14,6%	15,0%
Parità	79,0%	79,3%	79,1%	78,1%	78,2%	78,8%
Anticipo	1,1%	0,3%	1,1%	2,8%	2,6%	1,5%
<b>Totale</b>	<b>100,0%</b>	<b>100,0%</b>	<b>100,0%</b>	<b>100,0%</b>	<b>100,0%</b>	<b>100,0%</b>

Tab.17

	Maschi						Totale M+F
	Prima	Seconda	Terza	Quarta	Quinta	Totale	
Ritardo > 2 anni	0,7%	1,9%	2,7%	2,5%	0,4%	1,6%	1,3%
Ritardo di 2 anni	5,4%	6,4%	8,0%	11,2%	7,8%	7,4%	5,6%
Ritardo di 1 anno	22,0%	23,7%	25,0%	22,6%	24,8%	23,4%	19,3%
Parità	70,7%	67,3%	63,4%	62,5%	66,1%	66,6%	72,6%
Anticipo	1,2%	0,7%	1,0%	1,2%	0,9%	1,0%	1,2%
<b>Totale</b>	<b>100,0%</b>	<b>100,0%</b>	<b>100,0%</b>	<b>100,0%</b>	<b>100,0%</b>	<b>100,0%</b>	<b>100,0%</b>

Tab.18

## Area della Valdinievole

	Femmine					
	Prima	Seconda	Terza	Quarta	Quinta	Totale
Ritardo > 2 anni	2	3	7	4	1	17
Ritardo di 2 anni	19	17	27	13	19	95
Ritardo di 1 anno	73	74	67	55	44	313
Parità	391	328	266	288	290	1563
Anticipo	3	2	3	3	6	17
<b>Totale</b>	<b>488</b>	<b>424</b>	<b>370</b>	<b>363</b>	<b>360</b>	<b>2005</b>

Tab.19 Nota: manca l'informazione per 3 ragazze

	Maschi						Totale M+F
	Prima	Seconda	Terza	Quarta	Quinta	Totale	
Ritardo > 2 anni	8	8	8	11	6	41	58
Ritardo di 2 anni	35	40	35	30	17	157	252
Ritardo di 1 anno	109	97	88	91	62	447	760
Parità	394	335	236	209	185	1359	2922
Anticipo	8	5	4	5	5	27	44
<b>Totale</b>	<b>554</b>	<b>485</b>	<b>371</b>	<b>346</b>	<b>275</b>	<b>2031</b>	<b>4036</b>

Tab.20 Nota: manca l'informazione per 6 ragazzi

	Femmine					
	Prima	Seconda	Terza	Quarta	Quinta	Totale
Ritardo > 2 anni	0,4%	0,7%	1,9%	1,1%	0,3%	0,8%
Ritardo di 2 anni	3,9%	4,0%	7,3%	3,6%	5,3%	4,7%
Ritardo di 1 anno	15,0%	17,5%	18,1%	15,2%	12,2%	15,6%
Parità	80,1%	77,4%	71,9%	79,3%	80,6%	78,0%
Anticipo	0,6%	0,5%	0,8%	0,8%	1,7%	0,8%
<b>Totale</b>	<b>100,0%</b>	<b>100,0%</b>	<b>100,0%</b>	<b>100,0%</b>	<b>100,0%</b>	<b>100,0%</b>

Tab.21

	Maschi						Totale M+F
	Prima	Seconda	Terza	Quarta	Quinta	Totale	
Ritardo > 2 anni	1,4%	1,6%	2,2%	3,2%	2,2%	2,0%	1,4%
Ritardo di 2 anni	6,3%	8,2%	9,4%	8,7%	6,2%	7,7%	6,2%
Ritardo di 1 anno	19,7%	20,0%	23,7%	26,3%	22,5%	22,0%	18,8%
Parità	71,1%	69,1%	63,6%	60,4%	67,3%	66,9%	72,4%
Anticipo	1,4%	1,0%	1,1%	1,4%	1,8%	1,3%	1,1%
<b>Totale</b>	<b>100,0%</b>	<b>100,0%</b>	<b>100,0%</b>	<b>100,0%</b>	<b>100,0%</b>	<b>100,0%</b>	<b>100,0%</b>

Tab.22

## Area montana

	Femmine					
	Prima	Seconda	Terza	Quarta	Quinta	Totale
Ritardo > 2 anni						
Ritardo di 2 anni			1			1
Ritardo di 1 anno	3	1	5	1	2	12
Parità	5	6	7	11	8	37
Anticipo				1		1
<b>Totale</b>	<b>8</b>	<b>7</b>	<b>13</b>	<b>13</b>	<b>10</b>	<b>51</b>

Tab.23 Nota: manca l'informazione per 1 ragazza

	Maschi						Totale M+F
	Prima	Seconda	Terza	Quarta	Quinta	Totale	
Ritardo > 2 anni							
Ritardo di 2 anni	1			1		2	3
Ritardo di 1 anno	1	1	2	1		5	17
Parità	3	6	6	4	4	23	60
Anticipo							1
<b>Totale</b>	<b>5</b>	<b>7</b>	<b>8</b>	<b>6</b>	<b>4</b>	<b>30</b>	<b>81</b>

Tab.24

	Femmine					
	Prima	Seconda	Terza	Quarta	Quinta	Totale
Ritardo > 2 anni	0,0%	0,0%	0,0%	0,0%	0,0%	0,0%
Ritardo di 2 anni	0,0%	0,0%	7,7%	0,0%	0,0%	2,0%
Ritardo di 1 anno	37,5%	14,3%	38,5%	7,7%	20,0%	23,5%
Parità	62,5%	85,7%	53,8%	84,6%	80,0%	72,5%
Anticipo	0,0%	0,0%	0,0%	7,7%	0,0%	2,0%
<b>Totale</b>	<b>100,0%</b>	<b>100,0%</b>	<b>100,0%</b>	<b>100,0%</b>	<b>100,0%</b>	<b>100,0%</b>

Tab.25

	Maschi						Totale M+F
	Prima	Seconda	Terza	Quarta	Quinta	Totale	
Ritardo > 2 anni	0,0%	0,0%	0,0%	0,0%	0,0%	0,0%	0,0%
Ritardo di 2 anni	20,0%	0,0%	0,0%	16,7%	0,0%	6,7%	3,7%
Ritardo di 1 anno	20,0%	14,3%	25,0%	16,7%	0,0%	16,7%	21,0%
Parità	60,0%	85,7%	75,0%	66,7%	100,0%	76,7%	74,1%
Anticipo	0,0%	0,0%	0,0%	0,0%	0,0%	0,0%	1,2%
<b>Totale</b>	<b>100,0%</b>	<b>100,0%</b>	<b>100,0%</b>	<b>100,0%</b>	<b>100,0%</b>	<b>100,0%</b>	<b>100,0%</b>

Tab.26

## 5.1.7 Ritardo-parità-anticipo nella scuola secondaria di secondo grado per area della scuola e sesso

	Area pistoiense			Area Valdinievole			Area montana			Complessivo		
	Femmine	Maschi	Totale	Femmine	Maschi	Totale	Femmine	Maschi	Totale	Femmine	Maschi	Totale
Ritardo > 2 anni	29	52	81	17	41	58			0	46	93	139
Ritardo di 2 anni	121	238	359	95	157	252	1	2	3	217	397	614
Ritardo di 1 anno	470	754	1224	313	447	760	12	5	17	795	1206	2001
Parità	2472	2141	4613	1563	1359	2922	37	23	60	4072	3523	7595
Anticipo	46	32	78	17	27	44	1		1	64	59	123
<b>Totale</b>	<b>3138</b>	<b>3217</b>	<b>6355</b>	<b>2005</b>	<b>2031</b>	<b>4036</b>	<b>51</b>	<b>30</b>	<b>81</b>	<b>5194</b>	<b>5278</b>	<b>10472</b>

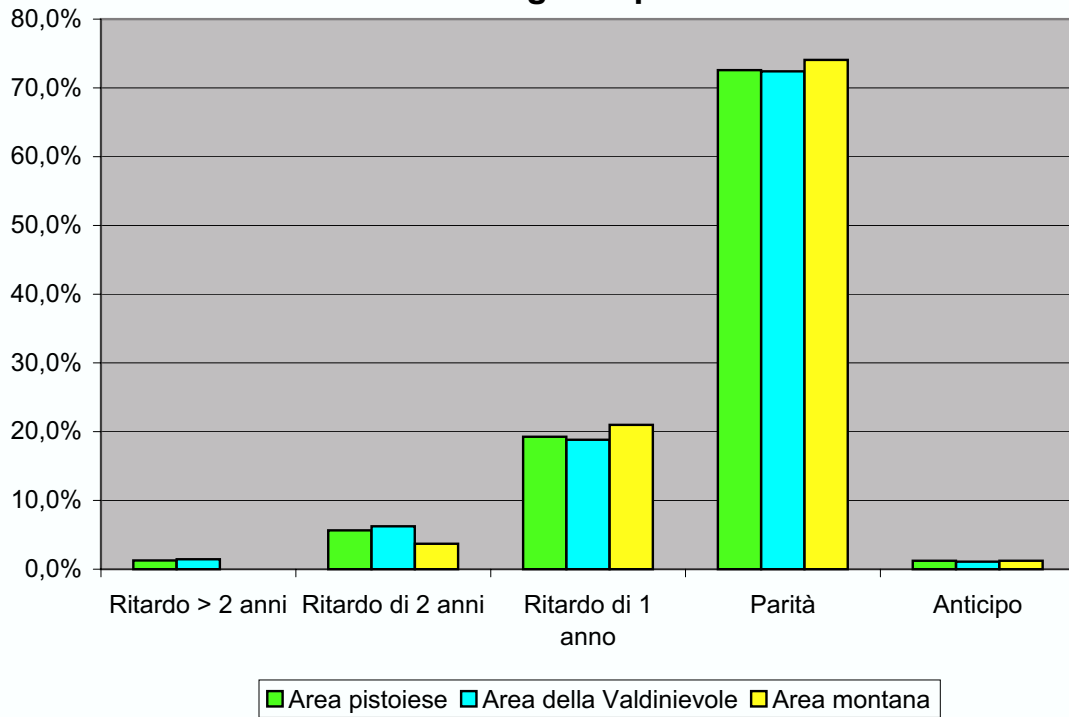
Tab.27

Nota: manca l'informazione per 22 ragazzi

	Area pistoiense			Area Valdinievole			Area montana			Complessivo		
	Femmine	Maschi	Totale	Femmine	Maschi	Totale	Femmine	Maschi	Totale	Femmine	Maschi	Totale
Ritardo > 2 anni	0,9%	1,6%	1,3%	0,8%	2,0%	1,4%	0,0%	0,0%	0,0%	0,9%	1,8%	1,3%
Ritardo di 2 anni	3,9%	7,4%	5,6%	4,7%	7,7%	6,2%	2,0%	6,7%	3,7%	4,2%	7,5%	5,9%
Ritardo di 1 anno	15,0%	23,4%	19,3%	15,6%	22,0%	18,8%	23,5%	16,7%	21,0%	15,3%	22,8%	19,1%
Parità	78,8%	66,6%	72,6%	78,0%	66,9%	72,4%	72,5%	76,7%	74,1%	78,4%	66,7%	72,5%
Anticipo	1,5%	1,0%	1,2%	0,8%	1,3%	1,1%	2,0%	0,0%	1,2%	1,2%	1,1%	1,2%
<b>Totale</b>	<b>100,0%</b>	<b>100,0%</b>	<b>100,0%</b>	<b>100,0%</b>	<b>100,0%</b>	<b>100,0%</b>	<b>100,0%</b>	<b>100,0%</b>	<b>100,0%</b>	<b>100,0%</b>	<b>100,0%</b>	<b>100,0%</b>

Tab.28

**Graf.10 Ritardo-parità-anticipo nella scuola secondaria di secondo grado per area della scuola**



**Graf.11 Ritardo-parità-anticipo nella scuola secondaria di secondo grado per sesso**

