

## **2. Popolazione scolastica e numero di classi delle scuole statali**

### **2.1 Dati di inizio a.s. 2004/2005**

Il presente capitolo si propone di descrivere la popolazione scolastica, così come si presentava all'inizio dell'anno scolastico 2004/2005, per ordine d'istruzione e classe per ciascun istituto della provincia.

I dati relativi alla popolazione scolastica e alle classi della scuola del primo ciclo d'istruzione (paragrafo 2.1.1) e agli alunni in situazione di handicap (paragrafo 2.1.4) sono stati forniti dal Centro Servizi amministrativi di Pistoia.

I dati concernenti la popolazione scolastica nel secondo ciclo d'istruzione (paragrafo 2.1.2) e i relativi indirizzi specialistici (paragrafo 2.1.3) sono stati rilevati dall'Osservatorio Scolastico Provinciale mediante la raccolta di dati aggregati ad inizio anno.

## 2.1.1 Popolazione scolastica e numero di classi nella scuola dell'infanzia e nel primo ciclo per ordine d'istruzione e per istituto

Scuola	Comune	Alunni				Classi			
		Infanzia	Primaria	Secondaria di primo grado	Totale	Infanzia	Primaria	Secondaria di primo grado	Totale
Direzione Didattica 3° Circolo	Pistoia	114	578	0	<b>692</b>	5	27	0	<b>32</b>
Direzione Didattica 4° Circolo	Pistoia	101	677	0	<b>778</b>	4	36	0	<b>40</b>
Direzione Didattica 5° Circolo	Pistoia	121	664	0	<b>785</b>	5	31	0	<b>36</b>
Direzione Didattica	Agliana	251	486	0	<b>737</b>	9	25	0	<b>34</b>
Direzione Didattica 1° Circolo	Monsummano	160	612	0	<b>772</b>	6	30	0	<b>36</b>
Direzione Didattica 2° Circolo	Monsummano	303	279	0	<b>582</b>	10	20	0	<b>30</b>
Direzione Didattica	Montecatini	455	817	0	<b>1272</b>	16	39	0	<b>55</b>
Direzione Didattica 1° Circolo	Pescia	223	490	0	<b>713</b>	9	24	0	<b>33</b>
Direzione Didattica 2° Circolo	Pescia	252	492	0	<b>744</b>	11	26	0	<b>37</b>
Direzione Didattica 1° Circolo	Quarrata	291	500	0	<b>791</b>	11	25	0	<b>36</b>
Direzione Didattica 2° Circolo	Quarrata	266	476	0	<b>742</b>	11	23	0	<b>34</b>
Istituto Comprensivo "Leonardo da Vinci"	Pistoia	87	499	197	<b>783</b>	4	25	10	<b>39</b>
Istituto Comprensivo "Cino da Pistoia"	Pistoia	158	179	308	<b>645</b>	7	19	16	<b>42</b>
Istituto Comprensivo "Raffaello"	Pistoia	49	418	413	<b>880</b>	2	22	20	<b>44</b>
Istituto Comprensivo "B.Sestini"	Agliana	53	125	392	<b>570</b>	2	7	18	<b>27</b>
Istituto Comprensivo	Borgo a Buggiano	195	346	188	<b>729</b>	7	16	9	<b>32</b>
Istituto Comprensivo "M.L.King"	Bottegone	51	304	196	<b>551</b>	2	19	9	<b>30</b>
Istituto Comprensivo "E.Fermi"	Casalguidi	161	386	202	<b>749</b>	6	21	10	<b>37</b>
Istituto Comprensivo „Don Milani"	Ponte Buggianese	210	498	368	<b>1076</b>	8	27	17	<b>52</b>
Istituto Comprensivo	Lamporecchio	131	260	169	<b>560</b>	5	12	8	<b>25</b>
Istituto Comprensivo "F.Ferrucci"	Larciano	135	244	209	<b>588</b>	5	13	10	<b>28</b>
Istituto Comprensivo "B. Pasquini"	Massa e Cozzile	190	341	260	<b>791</b>	8	22	12	<b>42</b>
Istituto Comprensivo	Montale	182	462	263	<b>907</b>	7	24	12	<b>43</b>
Istituto Comprensivo "G.Galilei"	Pieve a Nievole	239	344	222	<b>805</b>	9	17	11	<b>37</b>
Istituto Comprensivo	San Marcello	222	372	166	<b>760</b>	9	35	11	<b>55</b>
Scuola Media " Marconi-Frank "	Pistoia	0	0	646	<b>646</b>	0	0	28	<b>28</b>
Scuola Media "A.Roncalli"	Pistoia	0	0	530	<b>530</b>	0	0	23	<b>23</b>
Scuola Media "Giusti/Gramsci"	Monsummano	0	0	501	<b>501</b>	0	0	22	<b>22</b>
Scuola Media "G.Chini"	Montecatini	0	0	547	<b>547</b>	0	0	24	<b>24</b>
Scuola Media "Galeotti/Giusti"	Pescia	0	0	652	<b>652</b>	0	0	28	<b>28</b>
Scuola Media "B. da Montemagno"	Quarrata	0	0	581	<b>581</b>	0	0	26	<b>26</b>
<b>Totale</b>		<b>4600</b>	<b>10849</b>	<b>7010</b>	<b>22459</b>	<b>178</b>	<b>585</b>	<b>324</b>	<b>1087</b>

Tab.1

## 2.1.2 Popolazione scolastica e numero di classi nel secondo ciclo per classe ed istituto

		Classi						Alunni					
		1^	2^	3^	4^	5^	Totale	1^	2^	3^	4^	5^	Totale
Liceo Scientifico "A. di Savoia"		8	7	6	7	6	34	191	161	167	156	127	802
Istituto Tecnico Geometri "E.Fermi"		5	5	3	3	3	19	105	90	53	38	42	328
Liceo Classico "N.Forteguerra"		8	9	9	7	6	39	204	195	193	165	129	886
Pistoia													
Istituto Tecnico Commerciale "F.Pacini"		12	10	8	10	10	50	287	239	196	200	182	1104
Istituto Tecnico Industriale "S.Fedi"		7	7	8	7	8	37	191	146	162	139	139	777
Istituto Professionale Agricoltura "B. De Franceschi"		3	3	2	2	2	12	75	76	38	35	46	270
Istituto Professionale "L.Einaudi"	Diurno	8	5	6	5	4	28	199	108	133	105	66	611
	Serale	1	1	1		1	4	29	20	19		14	82
	Totale	9	6	7	5	5	32	228	128	152	105	80	693
Istituto Professionale Albergiero "F.Martini"		8	8	7	6	5	34	218	214	176	160	134	902
Istituto Superiore "C.Lorenzini"		8	8	8	7	8	39	200	187	186	137	151	861
Istituto Tecnico Agrario "D.Anzilotti"		4	3	3	2	2	14	87	60	65	37	31	280
Istituto Professionale Industriale "A.Pacinotti"		8	9	7	5	5	34	192	179	128	93	75	667
Istituto Professionale "G.Sismondi-A.Pacinotti"		12	10	10	7	7	46	273	219	186	139	131	948
Istituto Comprensivo San Marcello Pistoiese*		1	1	1	1	1	5	25	10	13	19	15	82
Istituto d'Arte "P.Petrocchi"	Diurno	7	5	5	4	4	25	141	101	99	84	62	487
	Serale										25		25
Istituto Tecnico Commerciale "A.Capitini"	Diurno	6	5	5	6	4	26	134	113	111	93	80	531
	Serale										25		25
	Totale	6	5	5	6	4	26	134	113	111	118	80	556
Istituto Tecnico Commerciale "F.Marchi"	Diurno	5	4	4	3	3	19	127	89	84	63	61	424
	Serale	1	1	1	1	1	5	17	15	21	15	18	86
	Totale	6	5	5	4	4	24	144	104	105	78	79	510
Istituto Superiore "Salutati-Forti"	Totale	7	8	7	6	7	35	184	151	139	109	108	691
<b>TOTALE</b>		<b>119</b>	<b>109</b>	<b>101</b>	<b>89</b>	<b>87</b>	<b>505</b>	<b>2879</b>	<b>2373</b>	<b>2169</b>	<b>1812</b>	<b>1611</b>	<b>10844</b>

Tab.2

\* Le classi e i ragazzi sono quelli dell'Istituto Tecnico Commerciale di San Marcello.

## 2.1.3 Popolazione scolastica e numero di classi nel secondo ciclo per indirizzo, istituto e classe di corso.

In tutte le seguenti tabelle il totale di riga relativo alle classi corrisponde al numero di classi e di articolazioni, mentre il totale di colonna e quello complessivo corrisponde al numero reale di classi.

	Indirizzi 2004/2005											
	Numero classi						Numero alunni					
	1^	2^	3^	4^	5^	Totale	1^	2^	3^	4^	5^	Totale
<b>AREA DELLA VALDINIEVOLE</b>												
Biennio Comune	8	8				16	218	214				432
Ind. Operatore di Ristorazione - Cucina			3^			3			70			70
Ind. Operatore di Ricevimento			2			2			43			43
Ind. Operatore di Ristorazione - Sala/Bar			3^			3			63			63
Ind. Tecnico dei Servizi Turistici				2	2	4				57	45	102
Ind. Tecnico dei Servizi di Ristorazione				4	3	7				103	89	192
Ist. Prof. S. Alb. F. MARTINI	8	8	7	6	5	34	218	214	176	160	134	902
Biennio comune	4	4				8	88	80				168
Ind. Operatore della gestione aziendale			2			2			30			30
Ind. Operatore impresa turistica			2			2			33			33
Ind. Operatore Grafico-Pubblicitario	3	3	3			9	66	60	66			192
Tecnico di gestione aziendale				1	1	2				24	16	40
Tecnico di impresa turistica				2	1	3				31	27	58
Tecnico della grafica pubblicitaria				2	3	5				38	57	95
I.P.S.C.I. SISMONDI - Pescia	7	7	7	5	5	31	154	140	129	93	100	616
Ind. Meccanico – Termico	3					3	76					76
Ind. Elettrico - Elettronico	2					2	43					43
Operatore Meccanico		2 <sup>£</sup>	1			3		39	21			60
Operatore Termico		1 <sup>£</sup>	1			2		11	9			20
Operatore Elettrico		1 <sup>£</sup>	1			2		14	13			27
Operatore Elettronico		1 <sup>£</sup>	1			2		15	14			29
Tecnico Meccanico				1 <sup>£</sup>	1 <sup>£</sup>	2				19	11	30
Tecnico Termico				1 <sup>£</sup>	1 <sup>£</sup>	2				10	6	16
Tecnico Elettrico				1 <sup>£</sup>		2				6		6
Tecnico Elettronico				1 <sup>£</sup>	1	2				11	14	25
I.P.S.I.A. A. Pacinotti - Pescia	5	3	3	2	2	15	119	79	57	46	31	332
Istituto Prof. "G.SISMONDI-A.PACINOTTI" Pescia	12	10	10	7	7	46	273	219	186	139	131	948
Ist. Tec. Com. per il Turismo FORTI Progetto ITER	3	3	2	3	3	14	75	42	40	46	38	241
Liceo scientifico ord. - C.Salutati	4	4	4	3	3	18	109	95	85	63	54	406
Sperim. Informatica P.N.I. - C.Salutati		1	1		1	3		14	14		16	44
Ind. con potenziamento Lingue Straniere <sup>°</sup>												
Istituto Superiore "SALUTATI-FORTI"	7	8	7	6	7	35	184	151	139	109	108	691

**Tab.3a**

<sup>°</sup> Questi corsi sono stati autorizzati ma non attivati.

<sup>^</sup> Una delle classi terze di sala/bar è abbinata per gli insegnamenti comuni ad una classe terza di cucina.

<sup>£</sup> Le classi contrassegnate presentano abbinamenti.

	Indirizzi 2004/2005											
	Numero classi						Numero alunni					
	1 <sup>^</sup>	2 <sup>^</sup>	3 <sup>^</sup>	4 <sup>^</sup>	5 <sup>^</sup>	Totale	1 <sup>^</sup>	2 <sup>^</sup>	3 <sup>^</sup>	4 <sup>^</sup>	5 <sup>^</sup>	Totale
Perito agrario - Progetto CERERE unitario	4	3	3	2	1	13	87	60	65	37	17	266
Perito agrario - Ordinario					1	1					14	14
CERERE unitario - Serale °												
I.T. A.S. D. ANZILOTTI	4	3	3	2	2	14	87	60	65	37	31	280
Biennio Comune	5	4				9	127	89				216
IGEA			1	2	2	5			24	34	34	92
MERCURIO			3	1	1	5			60	29	27	116
Progetto ABACUS°												
Corso serale SIRIO	1	1	1	1	1	5	17	15	21	15	18	86
Ist. Tecn. Com. F. MARCHI	6	5	5	4	4	24	144	104	105	78	79	510
Liceo Scientifico (sperimentazione assistita)	3	3	3	3	4	16	82	67	85	56	70	360
Liceo Classico	1	1	1	1	1	5	20	28	20	21	17	106
Liceo Sperim. Socio Psico Pedagogico	2	2	2	2	1	9	53	48	40	42	25	208
Liceo Sperim. Linguistico	2	2	2	1	2	9	45	44	41	18	39	187
Istituto Superiore C.LORENZINI	8	8	8	7	8	39	200	187	186	137	151	861

Tab 3b

	Indirizzi 2004/2005											
	Numero classi						Numero alunni					
	1 <sup>^</sup>	2 <sup>^</sup>	3 <sup>^</sup>	4 <sup>^</sup>	5 <sup>^</sup>	Totale	1 <sup>^</sup>	2 <sup>^</sup>	3 <sup>^</sup>	4 <sup>^</sup>	5 <sup>^</sup>	Totale
AREA MONTANA												
Ind. Tecn. Com. IGEA	1	1	1	1	1	5	20	10	13	19	15	77
Ind. Tec. Ind. (1° anno del biennio Comune)	1 <sup>a</sup>					1	5					5
Ind. Prof. Com. Oper. Grafico Pubblicitario°												
Progetto Tecn. Com. MERCURIO°												
Ist. Tecn. San Marcello	1	1	1	1	1	5	25	10	13	19	15	82

Tab.4

° Questi corsi sono stati autorizzati ma non attivati.

<sup>a</sup> La classe prima è composta da ragazzi che frequentano l'Istituto Tecnico Commerciale e l'Istituto Tecnico Industriale.

	Indirizzi 2004/2005											
	Numero classi						Numero alunni					
	1^	2^	3^	4^	5^	Totale	1^	2^	3^	4^	5^	Totale
AREA DI PISTOIA												
Biennio comune	7	7				14	191	146				337
Ind.. Elettrotecnica			1 <sup>§</sup>	1 <sup>§</sup>	1	3			21	12	22	55
Ind. Elettronica			2	2 <sup>§</sup>	2	6			31	38	31	100
Ind. Meccanica			3	2	2	7			59	32	36	127
Ind. Informatica - ABACUS			3 <sup>§</sup>	3	3	9			51	57	50	158
I.T.I.S. S.FEDI	7	7	8	7	8	37	191	146	162	139	139	777
Liceo Classico	3	3	3	3	2	14	79	56	69	56	34	294
Liceo Sperim. Pedagogico	3	4	4	3	3	17	79	93	83	80	73	408
Liceo Sperim. Scienze Sociali	2	2	2	1	1	8	46	46	41	29	22	184
Liceo Classico N.FORTEGUERRI	8	9	9	7	6	39	204	195	193	165	129	886
Biennio Comune	3	3				6	75	76				151
Monoennio Agro-ambientale			1			1			19			19
Monoennio Agrituristico			1			1			19			19
Biennio Post-qualifica Agrotecnico				2	2	4				35	46	81
Ist. Prof. Agricoltura DE FRANCESCHI	3	3	2	2	2	12	75	76	38	35	46	270
Arte dei metalli e oreficeria	1	2*	1*	1*	1	6	20	19	7	6	15	67
Arte del tessuto e della moda	2*	2*	1	1*	1*	7	28	19	22	14	10	93
Disegno Architettura Arredamento	1*	1*	1*	1*	1*	5	13	6	8	5	9	41
Biennio Comune MICHELANGELO	3	2				5	55	34				89
Prog. MICHELANGELO . Architettura e Arredo			2*	3*	1	6			33	42	13	88
Prog. MICHELANGELO. Disegno Industriale			1*	2*	1	4			9	17	15	41
Prog. MICHELANGELO Grafica	1	1	1			3	25	23	20			68
I.S.A. P.PETROCCHI#	7	5	5	4	4	25	141	101	99	84	62	487
Tradizionale per Geometri	1	1	1	1	1	5	28	13	20	11	15	87
Sperim. per Geometri - Prog. CINQUE	4	4	2	2	2	14	77	77	33	27	27	241
Ist. Tecn. Geometri E.FERMI	5	5	3	3	3	19	105	90	53	38	42	328
Ind. Tecn. Com. IGEA	4	4	3	4	4	19	88	91	74	77	78	408
Sperim. BROCCA Ind. Biologico	4	3	2	3	2	14	95	81	52	56	29	313
Sperim. BROCCA Ind. Linguistico	4	3	3	3	4	17	104	67	70	67	75	383
Ist. Tecn. Com. F. PACINI	12	10	8	10	10	50	287	239	196	200	182	1104

**Tab. 5a**

§ Una terza di informatica è articolata con una classe terza elettronica ed una classe di quarta elettrotecnica articolata con una quarta di elettronica.

# Le classi contrassegnate con \* sono articolate.

	Indirizzi 2004/2005											
	Numero classi						Numero alunni					
	1^	2^	3^	4^	5^	Totale	1^	2^	3^	4^	5^	Totale
Liceo Scientifico ord.	3	2	2	2	3	12	67	48	59	41	64	279
Sperim. Informatica P.N.I.	2	3	2	2	2	11	45	59	49	39	38	230
Sperim. Artistico - Letteraria - Filosofica	3	2	2	3	1	11	79	54	59	76	25	293
Sperim. in Scienze°												
Liceo Scientifico A. DI SAVOIA	8	7	6	7	6	34	191	161	167	156	127	802
IGEA	4	3	1	2	3	13	89	74	27	39	61	290
ERICA	2	2	2	2		8	45	39	43	36		163
MERCURIO			2	1	1	4			41	18	19	78
Corso serale SIRIO				1		1				25		25
Ist.Tecn.Com. A. CAPITINI	6	5	5	6	4	26	134	113	111	118	80	556
Ind. Meccanico - Termico	4					4	93					93
Ind. Elettrico – Elettronico	4					4	99					99
Operatore Meccanico		2	1&			3		30	12			42
Operatore Termico		2	2&			4		46	26			72
Operatore Elettrico		2	2			4		35	31			66
Operatore Elettronico		3	1			4		68	18			86
Operatore Telecomunicazioni			2			2			41			41
Tecnico Meccanico				1&	1	2				13	19	32
Tecnico Termico				2	1	3				28	16	44
Tecnico Elettrico				1&	1	2				18	12	30
Tecnico Elettronico				2	2	4				34	28	62
I.P.S.I.A. A.PACINOTTI	8	9	7	5	5	34	192	179	128	93	75	667
Biennio comune	4	3				7	97	55				152
Operatore della gestione aziendale			2			2			42			42
Operatore dell' impresa turistica			1			1			29			29
Operatore dei Servizi Sociali	4	2	3			9	102	53	62			217
Tecnico della gestione aziendale				2	2	4				42	31	73
Tecnico dell'impresa turistica				2	1	3				34	18	52
Tecnico dei Servizi Sociali				1	1	2				29	17	46
Operatore Servizi Sociali serale	1	1	1			3	29	20	19			68
Tecnico Servizi Sociali serale					1	1					14	14
Ist. Prof. L.EINAUDI	9	6	7	5	5	32	228	128	152	105	80	693
<b>TOTALE</b>	<b>119</b>	<b>109</b>	<b>101</b>	<b>89</b>	<b>87</b>	<b>505</b>	<b>2879</b>	<b>2373</b>	<b>2169</b>	<b>1812</b>	<b>1611</b>	<b>10844</b>

Tab.5b

° Questi corsi sono stati autorizzati ma non attivati.

## 2.1.4 Ragazzi con handicap per istituto e ordine d'istruzione

Scuola	Località	Infanzia	Primaria	Secondaria di primo grado	Secondaria di secondo grado	Totale
Direzione Didattica 3° Circolo	Pistoia	5	21	0	0	26
Direzione Didattica 4° Circolo	Pistoia	3	18	0	0	21
Direzione Didattica 5° Circolo	Pistoia	1	18	0	0	19
Direzione Didattica	Agliana	2	8	0	0	10
Direzione Didattica 1° Circolo	Monsummano	4	23	0	0	27
Direzione Didattica 2° Circolo	Monsummano	1	11	0	0	12
Direzione Didattica	Montecatini	5	32	0	0	37
Direzione Didattica 1° Circolo	Pescia	1	16	0	0	17
Direzione Didattica 2° Circolo	Pescia	4	18	0	0	22
Direzione Didattica 1° Circolo	Quarrata	1	10	0	0	11
Direzione Didattica 2° Circolo	Quarrata	2	11	0	0	13
Istituto Comprensivo "Leonardo da Vinci"	Pistoia	0	21	23	0	44
Istituto Comprensivo "Cino da Pistoia"	Pistoia	5	6	9	0	20
Istituto Comprensivo "Raffaello"	Pistoia	0	12	34	0	46
Istituto Comprensivo "B.Sestini"	Agliana	1	3	15	0	19
Istituto Comprensivo	Borgo a Buggiano	2	9	5	0	16
Istituto Comprensivo "M.L.King"	Bottegone	3	10	8	0	21
Istituto Comprensivo "E.Fermi"	Casalguidi	0	7	8	0	15
Istituto Comprensivo "Don Milani"	Ponte Buggianese	2	26	19	0	47
Istituto Comprensivo	Lamporecchio	3	4	3	0	10
Istituto Comprensivo "F.Ferrucci"	Larciano	1	11	8	0	20
Istituto Comprensivo "B. Pasquini"	Massa e Cozzile	1	11	15	0	27
Istituto Comprensivo	Montale	2	6	13	0	21
Istituto Comprensivo "G.Galilei"	Pieve a Nievole	1	10	12	0	23
Istituto Comprensivo	San Marcello	3	1	4	1	9
Scuola Media "Marconi-Frank"	Pistoia	0	0	15	0	15
Scuola Media "A.Roncalli"	Pistoia	0	0	14	0	14
Scuola Media "Giusti/Gramsci"	Monsummano	0	0	14	0	14
Scuola Media "G.Chini"	Montecatini	0	0	15	0	15
Scuola Media "Libero/Andreotti"	Pescia	0	0	21	0	21
Scuola Media "B. da Montemagno"	Quarrata	0	0	24	0	24

Tab.6a



Scuola	Località	Infanzia	Primaria	Secondaria di primo grado	Secondaria di secondo grado	Totale
Liceo Classico "N.Forteguerri"	Pistoia	0	0	0	2	2
Liceo Scientifico "A. di Savoia"	Pistoia	0	0	0	0	0
Istituto Tecnico Commerciale "F.Pacini"	Pistoia	0	0	0	0	0
Istituto Tecnico Geometri "E.Fermi"	Pistoia	0	0	0	1	1
Istituto Tecnico Industriale "S.Fedi"	Pistoia	0	0	0	2	2
Istituto Professionale Agricoltura "B.De Franceschi"	Pistoia	0	0	0	35	35
Istituto Professionale Commerciale "L.Einaudi"	Pistoia	0	0	0	32	32
Istituto Professionale Industriale "A.Pacinotti"	Pistoia	0	0	0	23	23
Istituto d'Arte "P.Petrocchi"	Pistoia	0	0	0	19	19
Istituto Tecnico Commerciale "A.Capitini"	Agliana	0	0	0	5	5
Istituto Professionale Alberghiero "F.Martini"	Montecatini	0	0	0	44	44
Liceo Scientifico "C.Salutati"	Montecatini	0	0	0	1	1
Istituto Magistrale "C.Lorenzini"	Pescia	0	0	0	1	1
Istituto Professionale Commerciale "G.Sismondi"	Pescia	0	0	0	38	38
Istituto Tecnico Agrario "D.Anzilotti"	Pescia	0	0	0	5	5
Istituto Tecnico Commerciale "F.Marchi"	Pescia	0	0	0	1	1
<b>Totale</b>		<b>53</b>	<b>323</b>	<b>279</b>	<b>210</b>	<b>865</b>

**Tab.6b**

## **2.2 Dati di fine a.s. 2004/2005**

In questo sottocapitolo si esamina la distribuzione della popolazione scolastica per sesso, ordine d'istruzione e classe frequentata dagli alunni.

Le informazioni provengono dalla banca dati di fine anno scolastico 2004/2005 dell'Osservatorio Scolastico Provinciale.

Il paragrafo 2.2.1 mostra la popolazione scolastica dei 47 istituti statali per istituto e per sesso. La distribuzione per sesso nei vari istituti superiori è facilmente comparabile attraverso il grafico 1.

Il successivo paragrafo 2.2.2 analizza la distribuzione per istituto, ordine d'istruzione e sesso.

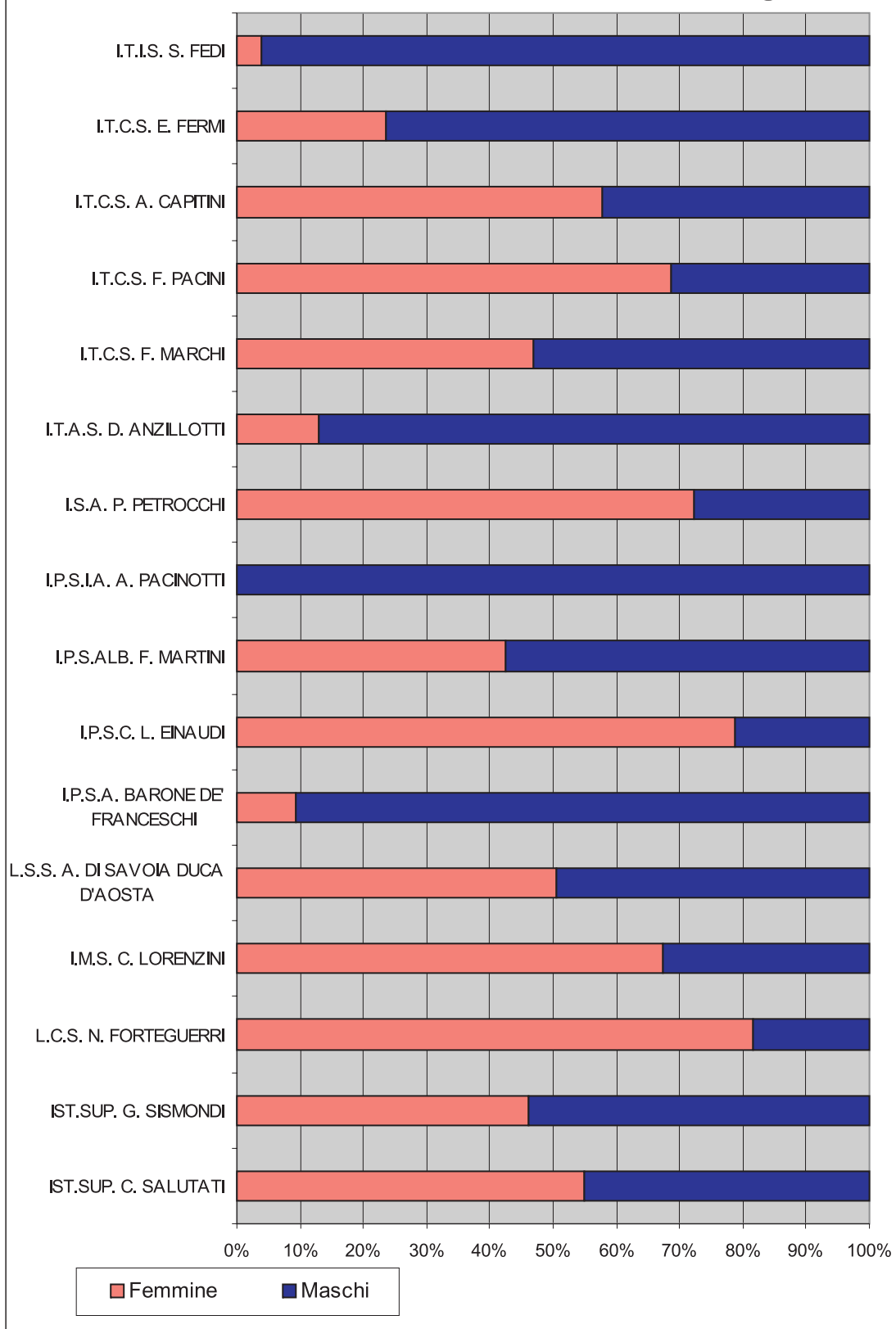
Il paragrafo 2.2.3 permette di distinguere la popolazione dei vari istituti per ordine di istruzione e classe frequentata.

## 2.2.1 Popolazione scolastica per istituto e sesso

	FEMMINE		MASCHI		TOTALE
C.DID. III PISTOIA	379	52,35%	345	47,65%	724
C.DID. IV PISTOIA	378	48,90%	395	51,10%	773
C.DID. V PISTOIA	358	47,48%	396	52,52%	754
C.DID. AGLIANA	347	47,40%	385	52,60%	732
C.DID. I MONSUMMANO	372	49,14%	385	50,86%	757
C.DID. II MONSUMMANO	293	48,35%	313	51,65%	606
C.DID. MONTECATINI TERME	631	49,22%	651	50,78%	1282
C.DID. I PESCIA	336	48,48%	357	51,52%	693
C.DID. II PESCIA	427	52,26%	390	47,74%	817
C.DID. I QUARRATA	451	50,39%	444	49,61%	895
C.DID. II QUARRATA	359	47,74%	393	52,26%	752
I.C. PASQUINI	394	48,94%	411	51,06%	805
I.C. G. GALILEI	410	50,74%	398	49,26%	808
I.C. STATALE B. SESTINI	270	47,29%	301	52,71%	571
I.C. M. L. KING	266	44,04%	338	55,96%	604
I.C. STATALE RAFFAELLO	438	49,60%	445	50,40%	883
I.C. CINO DA PISTOIA	295	47,89%	321	52,11%	616
I.C. E.FERMI	332	44,56%	413	55,44%	745
I.C. F. FERRUCCI	283	48,63%	299	51,37%	582
I.C. LEONARDO DA VINCI	364	46,02%	427	53,98%	791
I.C. DON L. MILANI	496	46,14%	579	53,86%	1075
I.C. SAN MARCELLO PISTOIESE	420	48,67%	443	51,33%	863
I.C. MONTALE	424	46,70%	484	53,30%	908
I.C. LAMPORECCHIO	288	47,84%	314	52,16%	602
I.C. BORGO A BUGGIANO	351	48,02%	380	51,98%	731
S.MED. B. DA MONTEMAGNO	260	44,07%	330	55,93%	590
S.MED. A. RONCALLI	273	53,42%	238	46,58%	511
S.MED. G. CHINI	284	48,05%	307	51,95%	591
S.MED. MARCONI-FRANK	262	37,16%	443	62,84%	705
S.MED. LIBERO-ANDREOTTI	330	50,00%	330	50,00%	660
S.MED. GIUSTI-GRAMSCI	235	46,26%	273	53,74%	508
IST.SUP. C. SALUTATI	382	54,89%	314	45,12%	696
IST.SUP. G. SISMONDI	452	46,12%	528	53,88%	980
L.C.S. N. FORTEGUERRI	695	81,48%	158	18,52%	853
I.M.S. C. LORENZINI	572	67,45%	276	32,55%	848
L.S.S. A. DI SAVOIA DUCA D'AOSTA	393	50,64%	383	49,36%	776
I.P.S.A. BARONE DE' FRANCESCHI	26	9,42%	250	90,58%	276
I.P.S.C. L. EINAUDI	533	78,73%	144	21,27%	677
I.P.S.ALB. F. MARTINI	385	42,59%	519	57,41%	904
I.P.S.I.A. A. PACINOTTI	0	0,00%	676	100,00%	676
I.S.A. P. PETROCCHI	359	72,23%	138	27,77%	497
I.T.A.S. D. ANZILLOTTI	37	13,03%	247	86,97%	284
I.T.C.S. F. MARCHI	247	46,96%	279	53,04%	526
I.T.C.S. F. PACINI	772	68,74%	351	31,26%	1123
I.T.C.S. A. CAPITINI	324	57,75%	237	42,25%	561
I.T.C.S. E. FERMI	78	23,64%	252	76,36%	330
I.T.I.S. S. FEDI	30	4,01%	719	95,99%	749
Totale	16291	48,36%	17399	51,64%	33690

Tab.1

**Graf.1 Distribuzione degli alunni per sesso nella scuola secondaria di secondo grado**



## 2.2.2 Popolazione scolastica per istituto, ordine di istruzione e sesso

	INFANZIA			PRIMARIA			SECONDARIA DI PRIMO GRADO			SECONDARIA DI SECONDO GRADO			SECONDARIA DI SECONDO GRADO SERALE		
	F	M	Totale	F	M	Totale	F	M	Totale	F	M	Totale	F	M	Totale
	C. DID. III PISTOIA	53	64	117	332	289	621								
C. DID. IV PISTOIA	51	48	99	327	347	674									
C. DID. V PISTOIA	62	59	121	296	337	633									
C. DID. STATALE AGLIANA	122	126	248	225	259	484									
C. DID. I MONSUMMANO	81	74	155	291	311	602									
C. DID. II MONSUMMANO	154	169	323	139	144	283									
C. DID. MONTECATINI TERME	218	251	469	413	400	813									
C. DID. I PESCIA	114	102	216	222	255	477									
C. DID. II PESCIA	159	160	319	268	230	498									
C. DID. I QUARRATA	189	199	388	262	245	507									
C. DID. II QUARRATA	125	150	275	234	243	477									
IST.COMPR. - PASQUINI	107	92	199	168	174	342	119	145	264						
IST.COMPR. - G. GALILEI	119	123	242	185	160	345	106	115	221						
IST.COMPR. B. SESTINI	30	27	57	60	62	122	180	212	392						
IST.COMPR. M.L. KING	25	54	79	156	173	329	85	111	196						
IST.COMPR. RAFFAELLO	24	26	50	199	218	417	215	201	416						
IST.COMPR. CINO DA PISTOIA	71	91	162	84	82	166	140	148	288						
IST.COMPR. - E.FERMI	70	90	160	173	208	381	89	115	204						
IST.COMPR. - F. FERRUCCI	66	70	136	125	114	239	92	115	207						
IST.COMPR. L. DA VINCI	41	49	90	230	273	503	93	105	198						
IST.COMPR.-DON L.MILANI	99	107	206	229	273	502	168	199	367						
IST.COMPR. SAN MARCELLO PISTOIESE	117	112	229	174	204	378	85	93	178	44	34	78			
IST.COMPR. MONTALE	86	98	184	211	247	458	127	139	266						
IST.COMPR. LAMPORECCHIO	86	85	171	132	130	262	70	99	169						
IST.COMPR. BORGO A BUGGIANO	94	101	195	171	176	347	86	103	189						

Tab.2a

Segue

	INFANZIA			PRIMARIA			SECONDIRIA DI PRIMO GRADO			SECONDIRIA DI SECONDO GRADO			SECONDIRIA DI SECONDO GRADO SERALE		
	F	M	Totale	F	M	Totale	F	M	Totale	F	M	Totale	F	M	Totale
S.MED.-B.DA MONTEMAGNO							260	330	590						
S.MED.-ANGELO RONCALLI							273	238	511						
S.MED.-G.CHINI							284	307	591						
S.MED.-MARCONI-FRANK							262	443	705						
S.MED.-LIBERO-ANDREOTTI							330	330	660						
S. MED. GIUSTI-GRAMSCI							235	273	508						
IST.SUP.-SALUTATI										382	314	696			
I.P.S.C.-"G.SISMONDI"										452	528	980			
L.C.S.-N. FORTEGUERRI										695	158	853			
I.M.S.- C. LORENZINI										572	276	848			
L.S.S.-A. DI SAVOIA DUCA D'AOSTA										393	383	776			
I.P.S.A.-BARONE DE' FRANCESCHI										26	250	276			
I.P.S.C.-L.EINAUDI										488	114	602	45	30	75
I.P.S.ALB.-F. MARTINI										385	519	904			
I.P.S.I.A.-A. PACINOTTI										0	676	676			
I.S.A.- P. PETROCCHI										359	138	497			
I.T.A.S.-D.ANZILLOTTI										37	247	284			
I.T.C.S.-F. MARCHI										197	227	424	50	52	102
I.T.C.S.-F. PACINI										772	351	1123			
I.T.C.S.-A.CAPITINI										316	222	538	8	15	23
I.T.C.S.-ENRICO FERMI										78	252	330			
I.T.I.S.-SILVANO FEDI										30	719	749			
<b>TOTALE</b>	<b>2363</b>	<b>2527</b>	<b>4890</b>	<b>5306</b>	<b>5554</b>	<b>10860</b>	<b>3299</b>	<b>3821</b>	<b>7120</b>	<b>5226</b>	<b>5408</b>	<b>10634</b>	<b>103</b>	<b>97</b>	<b>200</b>

Tab.2b

## 2.2.3 Popolazione scolastica per istituto, ordine di istruzione e classe frequentata

	INFANZIA	PRIMARIA					SECONDARIA DI PRIMO GRADO			SECONDARIA DI SECONDO GRADO				
										GRADO				
		1	2	3	4	5	1	2	3	1	2	3	4	5
C.DID. III PISTOIA	117	136	142	123	110	110								
C.DID. IV PISTOIA	99	131	133	156	110	144								
C.DID. V PISTOIA	121	107	128	132	141	125								
C.DID. AGLIANA	248	120	97	89	98	80								
C.DID. I MONSUMMANO	155	129	125	117	122	109								
C.DID. II MONSUMMANO	323	61	53	59	53	57								
C.DID. MONTECATINI TERME	469	166	165	164	160	158								
C.DID. I PESCIA	216	86	105	96	107	83								
C.DID. II PESCIA	319	101	111	85	100	101								
C.DID. I QUARRATA	388	114	110	106	88	89								
C.DID. II QUARRATA	275	88	97	82	106	104								
I.C. PASQUINI	199	68	84	76	46	68	90	89	85					
I.C. G. GALILEI	242	70	78	56	63	78	69	75	77					
I.C. STATALE B. SESTINI	57	21	24	16	28	33	135	140	117					
I.C. M.L. KING	79	78	61	55	64	71	69	55	72					
I.C. STATALE RAFFAELLO	50	83	89	98	64	83	135	155	126					
I.C. CINO DA PISTOIA	162	43	22	39	35	27	91	93	104					
I.C. E.FERMI	160	65	104	68	71	73	66	66	72					
I.C. F. FERRUCCI	136	41	49	49	49	51	70	64	73					
I.C. LEONARDO DA VINCI	90	114	105	99	97	88	71	67	60					
I.C. DON L. MILANI	206	105	110	87	89	111	134	108	125					
I.C. SAN MARCELLO PISTOIESE	229	66	75	83	74	80	66	51	61	22	9	13	19	15
I.C. MONTALE	184	104	100	78	75	101	96	92	78					

Tab.3a  
Segue

	INFANZIA					PRIMARIA					SECONDARIA DI PRIMO GRADO					SECONDARIA DI SECONDO GRADO					SECONDARIA DI SECONDO GRADO SERALE				
	1	2	3	4	5	1	2	3	4	5	1	2	3	4	5	1	2	3	4	5	1	2	3	4	5
I.C. LAMPORECCHIO	171	57	54	44	62	45	59	67	43						184	149	139	115	109						
I.C. BORGO A BUGGIANO	195	72	66	69	83	57	50	76	63						78	77	39	35	47						
S.MED. B.DA MONTEMAGNO							197	191	202						296	222	192	139	131						
S.MED. A. RONCALLI							193	158	160						170	202	173	137	171						
S.MED. G. CHINI							196	162	233						200	180	184	135	149						
S.MED. MARCONI-FRANK							218	204	283						187	158	155	149	127						
S.MED. LIBERO ANDREOTTI							199	214	247						186	107	136	105	68					14	
S.MED. GIUSTI-GRAMSCI							174	168	166						218	213	181	158	134						
IST. SUP. C. SALUTATI															197	183	127	93	76						
I.P.S.A. BARONE DE' FRANCESCHI															145	103	100	84	65						
IST. SUP. G. SISMONDI															87	60	65	37	35						
L.C.S. N. FORTEGUERRI															128	87	86	62	61						
I.M.S. C. LORENZINI															281	237	191	197	217						
L.S.S. A. DI SAVOIA DUCA D'AOSTA															131	113	112	101	81				23		
I.P.S.C. L. EINAUDI															104	91	54	38	43						
I.P.S.ALB. F. MARTINI															185	130	161	132	141						
I.P.S.I.A. A. PACINOTTI																									
I.S.A. P. PETROCCHI																									
I.T.A.S. D. ANZILLOTTI																									
I.T.C.S. F. MARCHI																									
I.T.C.S. F. PACINI																									
I.T.C.S. A. CAPITINI																									
I.T.C.S. E. FERMI																									
I.T.I.S. S. FEDI																									
Totale	4890	2226	2287	2126	2095	2126	2378	2295	2447	2799	2321	2108	1736	1670	49	37	39	42	33						

Tab.3b



## **2.3 Dati di inizio a.s. 2005/2006**

Il capitolo è articolato sulla falsariga del 2.1 e ha lo scopo fornire una “finestra” sulla situazione che si presenta all’inizio del nuovo a.s. 2005/2006, prendendo in esame la distribuzione per ordine d’istruzione e classe delle singole istituzioni scolastiche della provincia e analizzando la realtà degli alunni portatori di handicap.

Occorre precisare che i dati relativi al paragrafo 2.3.1 e 2.3.4, vale a dire quelli relativi alla popolazione scolastica e alle classi della scuola dell’infanzia e primaria e quelli relativi ai ragazzi con handicap, sono stati forniti dal CSA, mentre i dati relativi alla popolazione scolastica e al numero di ragazzi per istituto del secondo ciclo d’istruzione (paragrafo 2.3.2 e 2.3.3) sono stati rilevati dall’OSP attraverso la richiesta di dati aggregati effettuata all’inizio dell’anno.

## 2.3.1 Popolazione scolastica e numero di classi nella scuola dell'infanzia e nel primo ciclo per ordine d'istruzione e per istituto

Scuola	Comune	Alunni				Classi			
		Infanzia	Primaria	Secondaria di primo grado	Totale	Infanzia	Primaria	Secondaria di primo grado	Totale
Direzione Didattica 3° Circolo	Pistoia	117	641		758	5	28		33
Direzione Didattica 4° Circolo	Pistoia	102	690		792	4	36		40
Direzione Didattica 5° Circolo	Pistoia	130	652		782	5	31		36
Direzione Didattica	Agliana	253	512		765	9	25		34
Direzione Didattica 1° Circolo	Monsummano	162	625		787	6	30		36
Direzione Didattica 2° Circolo	Monsummano	306	280		586	11	20		31
Direzione Didattica	Montecatini	469	853		1322	16	39		55
Direzione Didattica 1° Circolo	Pescia	229	527		756	9	25		34
Direzione Didattica 2° Circolo	Pescia	245	491		736	11	26		37
Direzione Didattica 1° Circolo	Quarrata	292	553		845	11	26		37
Direzione Didattica 2° Circolo	Quarrata	276	460		736	11	23		34
Istituto Comprensivo "Leonardo da Vinci"	Pistoia	90	532	205	827	4	25	11	40
Istituto Comprensivo "Cino da Pistoia"	Pistoia	154	180	275	609	7	20	15	42
Istituto Comprensivo "Raffaello"	Pistoia	56	410	423	889	2	22	21	45
Istituto Comprensivo "B.Sestini"	Agliana	56	124	397	577	2	7	18	27
Istituto Comprensivo	Borgo a Buggiano	202	367	183	752	8	16	9	33
Istituto Comprensivo "M.L.King"	Pistoia	78	336	185	599	3	20	9	32
Istituto Comprensivo "E.Fermi"	Casalguidi	168	403	191	762	6	21	9	36
Istituto Comprensivo „Don Milani“	Ponte Buggianese	217	497	373	1087	8	28	18	54
Istituto Comprensivo	Lamporecchio	151	277	181	609	6	13	9	28
Istituto Comprensivo "F.Ferrucci"	Larciano	135	249	195	579	5	13	9	27
Istituto Comprensivo "B. Pasquini"	Massa e Cozzile	194	358	282	834	8	22	13	43
Istituto Comprensivo	Montale	179	458	294	931	7	24	12	43
Istituto Comprensivo "G.Galilei"	Pieve a Nievole	239	347	223	809	9	18	11	38
Istituto Comprensivo	San Marcello	235	362	203	800	9	35	12	56
Scuola Media "Marconi/Frank "	Pistoia			641	641			28	28
Scuola Media "A.Roncalli"	Pistoia			549	549			24	24
Scuola Media "Giusti/Gramsci"	Monsummano			506	506			23	23
Scuola Media "G.Chini"	Montecatini			513	513			24	24
Scuola Media "Libero/Andreotti"	Pescia			604	604			27	27
Scuola Media "B. da Montemagno"	Quarrata			570	570			25	25
<b>Totale</b>		<b>4735</b>	<b>11184</b>	<b>6993</b>	<b>22912</b>	<b>182</b>	<b>593</b>	<b>327</b>	<b>1102</b>

Tab.1

Nota: l'Istituto Comprensivo di San Marcello ha anche ragazzi e classi nella scuola media superiore

## 2.3.2 Popolazione scolastica e numero di classi nel secondo ciclo per classe ed istituto

		Numero classi						Numero alunni					
		1 <sup>^</sup>	2 <sup>^</sup>	3 <sup>^</sup>	4 <sup>^</sup>	5 <sup>^</sup>	Totale	1 <sup>^</sup>	2 <sup>^</sup>	3 <sup>^</sup>	4 <sup>^</sup>	5 <sup>^</sup>	Totale
Liceo Scientifico "A. di Savoia"		8	8	6	6	7	35	210	183	159	147	151	850
Istituto Tecnico Geometri "E.Fermi"		5	5	4	3	3	20	114	93	97	51	37	392
Liceo Classico "N.Forteguerra" Pistoia		8	8	9	8	7	40	198	184	193	173	148	896
Istituto Tecnico Commerciale "F.Pacini"		11	10	9	8	10	48	262	235	219	177	187	1080
Istituto Tecnico Industriale "S.Fedi"	Diurno	7	7	6	9	8	37	171	159	125	158	117	730
	Serale			1			1			18			18
	Totale	7	7	7	9	8	38	171	159	143	158	117	748
Istituto Professionale Agricoltura "B.De Franceschi"		4	3	2	1	4	14	81	71	40	24	64	280
Istituto Professionale Commerciale "L.Einaudi"	Diurno	9	7	5	5	5	31	212	135	113	113	90	663
	Serale	1	1	1	1		4	29	16	17	16		78
	Totale	10	8	6	6	5	35	241	151	130	129	90	741
Istituto Professionale Alberghiero "F.Martini"		9	7	7	6	5	34	259	200	199	158	119	935
Istituto Magistrale "C.Lorenzini"		9	8	8	8	7	40	230	178	171	180	128	887
Istituto Tecnico Agrario "D.Anzilotti"		4	4	3	3	2	16	88	78	60	59	32	317
Istituto Professionale Commerciale "G. Sismondi"		12	12	9	7	7	47	286	222	203	140	129	980
Istituto Professionale Industriale "A. Pacinotti"		8	8	8	6	5	35	185	158	153	107	72	675
Istituto Comprensivo S. Marcello Pistoiese §		2	2	1	1	1	7	29	19	12	10	15	85
Istituto d'Arte "P.Petrocchi"		7	6	5	5	4	27	139	114	93	92	78	516
Istituto Tecnico Commerciale "A.Capitini"	Diurno	5	6	5	5	5	26	114	132	90	106	90	532
	Serale		1			1	2		16			25	41
	Totale	5	7	5	5	6	28	114	148	90	106	115	573
Istituto Tecnico Commerciale "F.Marchi"	Diurno	3	5	4	3	3	18	117	101	90	70	56	434
	Serale	1	1	1	1	1	5	21	14	20	16	22	93
	Totale	4	6	5	4	4	23	138	115	110	86	78	527
Liceo Scientifico "C.Salutati"	Salutati	6	4	5	5	3	23	149	100	110	118	56	533
	Forti	2	3	2	2	2	11	50	56	41	36	36	219
	Serale	1				1	2	27				12	39
	Totale	9	7	7	7	6	36	226	156	151	154	104	791
<b>Totale</b>		<b>122</b>	<b>116</b>	<b>101</b>	<b>93</b>	<b>91</b>	<b>523</b>	<b>2971</b>	<b>2464</b>	<b>2223</b>	<b>1951</b>	<b>1664</b>	<b>11273</b>

Tab.2

§ Le classi e i ragazzi sono quelli dell'Istituto Tecnico Commerciale di San Marcello.

## 2.3.3 Popolazione scolastica e numero di classi nel secondo ciclo per indirizzo, istituto e classe di corso

In tutte le seguenti tabelle il totale di riga relativo alle classi corrisponde al numero di classi e articolazioni, mentre il totale di colonna e quello complessivo corrisponde al numero reale di classi.

	Indirizzi 2005/2006											
	Numero classi						Numero alunni					
	1 <sup>^</sup>	2 <sup>^</sup>	3 <sup>^</sup>	4 <sup>^</sup>	5 <sup>^</sup>	Totale	1 <sup>^</sup>	2 <sup>^</sup>	3 <sup>^</sup>	4 <sup>^</sup>	5 <sup>^</sup>	Totale
AREA DELLA VALDINIEVOLE												
Biennio Comune	9	7				16	259	200				459
Ind. Operatore di Ristorazione - Cucina			3			3			86			86
Ind. Operatore di Ricevimento			2			2			62			62
Ind. Operatore di Ristorazione - Sala/Bar			2			2			51			51
Ind. Tecnico dei Servizi Turistici				2	2	4				36	53	89
Ind. Tecnico dei Servizi di Ristorazione				4	3	7				122	66	188
<b>Ist.Prof. Alberghiero F. MARTINI Montecatini Terme</b>	<b>9</b>	<b>7</b>	<b>7</b>	<b>6</b>	<b>5</b>	<b>34</b>	<b>259</b>	<b>200</b>	<b>199</b>	<b>158</b>	<b>119</b>	<b>935</b>
Biennio comune	4	4				8	100	71				171
Ind. Operatore della gestione aziendale			2			2			39			39
Ind. Operatore impresa turistica			1			1			19			19
Ind. Operatore Grafico-Pubblicitario	3	3	3			9	79	57	57			193
Tecnico di gestione aziendale				1	1	2				26	24	50
Tecnico di impresa turistica				1	2	3				24	33	57
Tecnico della grafica pubblicitaria				3	2	5				54	35	89
<b>I.P.S.C.I. SISMONDI - Pescia</b>	<b>7</b>	<b>7</b>	<b>6</b>	<b>5</b>	<b>5</b>	<b>30</b>	<b>179</b>	<b>128</b>	<b>115</b>	<b>104</b>	<b>92</b>	<b>618</b>
Ind. Meccanico – Termico	3					3	58					58
Ind. Elettrico - Elettronico	2					2	49					49
Operatore Meccanico		2	2*			4		30	37			67
Operatore Termico		1	1*			2		18	10			28
Operatore Elettrico		1	1*			2		22	7			29
Operatore Elettronico		1	1*			2		24	17			41
Tecnico Meccanico				1*	1*	2				10	12	22
Tecnico Termico				1*	1*	2				6	7	13
Tecnico Elettrico				1*	1*	2				12	5	17
Tecnico Elettronico				1*	1*	2				8	13	21
Corso serale Op/Tec. Impresa turistica			1*			1			8			8
Corso serale Op/Tec. Grafico pubblicitario			1*			1			9			9
<b>I.P.S.I.A. A. Pacinotti - Pescia</b>	<b>5</b>	<b>5</b>	<b>7</b>	<b>4</b>	<b>4</b>	<b>25</b>	<b>107</b>	<b>94</b>	<b>88</b>	<b>36</b>	<b>37</b>	<b>362</b>
<b>I. P. SISMONDI - PACINOTTI Pescia</b>	<b>12</b>	<b>12</b>	<b>9</b>	<b>7</b>	<b>7</b>	<b>47</b>	<b>286</b>	<b>222</b>	<b>203</b>	<b>140</b>	<b>129</b>	<b>980</b>

Tab.3a

© Le classi segnate con \* sono articolate

	Indirizzi 2005/2006											
	Numero classi						Numero alunni					
	1^	2^	3^	4^	5^	Totale	1^	2^	3^	4^	5^	Totale
Ist. Tec. Com. per il Turismo FORTI	2	3	2	2	2	11	50	56	41	36	36	219
Ist. FORTI Corso serale Progett SIRIO Diploma Perito Turistico	1				1	2	27				12	39
<b>Ist. Tec. Com. per il Turismo FORTI</b>	<b>3</b>	<b>3</b>	<b>2</b>	<b>2</b>	<b>3</b>	<b>13</b>	<b>77</b>	<b>56</b>	<b>41</b>	<b>36</b>	<b>48</b>	<b>258</b>
Liceo scientifico ordinario	6	4	4	4	3	21						
Sperim Informatica P.N.I.			1	1		2	149	100	96	107	56	508
<b>Liceo Scientifico SALUTATI</b>	<b>6</b>	<b>4</b>	<b>5</b>	<b>5</b>	<b>3</b>	<b>23</b>	<b>149</b>	<b>100</b>	<b>110</b>	<b>118</b>	<b>56</b>	<b>533</b>
<b>Istituto Superiore SALUTATI Montecatini Terme</b>	<b>15</b>	<b>11</b>	<b>12</b>	<b>12</b>	<b>9</b>	<b>59</b>	<b>226</b>	<b>156</b>	<b>151</b>	<b>154</b>	<b>104</b>	<b>791</b>
Perito agrario - Progetto CERERE unitario	4	4	3	3	2	16	88	78	60	59	32	317
<b>Ist. Tec. Agric. D. ANZILOTTI Pescia</b>	<b>4</b>	<b>4</b>	<b>3</b>	<b>3</b>	<b>2</b>	<b>16</b>	<b>88</b>	<b>78</b>	<b>60</b>	<b>59</b>	<b>32</b>	<b>317</b>
Biennio Comune	4*	5				9	84	101				185
IGEA			2	1	2	5			34	24	30	88
MERCURIO			2	2	1	5			56	46	26	128
Progetto ABACUSQ	1					1	22					22
Indirizzo ERICA Dipl. Perito Az.le e Corrisp. in L.E.	1*					1	11					11
Corso serale SIRIO Diploma Ragioniere e Perito Commerciale	1	1	1	1	1	5	21	14	20	16	22	93
<b>Ist. Tecn. Com. F. MARCHI Pescia</b>	<b>4</b>	<b>6</b>	<b>5</b>	<b>4</b>	<b>4</b>	<b>23</b>	<b>138</b>	<b>115</b>	<b>110</b>	<b>86</b>	<b>78</b>	<b>527</b>
Liceo Scientifico (sperimentazione assistita)	4	3	3	3	3	16	92	78	67	79	50	366
Liceo Classico	1	1	1	1	1	5	31	17	28	21	21	118
Liceo Sperim. Socio Psico Pedagogico	2	2	2	2	2	10	60	44	40	39	40	223
Liceo Sperim. Linguistico	2	2	2	2	1	9	47	39	36	41	17	180
<b>Istituto Magistrale C.LORENZINI Pescia</b>	<b>9</b>	<b>8</b>	<b>8</b>	<b>8</b>	<b>7</b>	<b>40</b>	<b>230</b>	<b>178</b>	<b>171</b>	<b>180</b>	<b>128</b>	<b>887</b>

Tab.3b

© Le classi segnate con \* sono articolate

	Indirizzi 2005/2006											
	Numero classi						Numero alunni					
	1^	2^	3^	4^	5^	Totale	1^	2^	3^	4^	5^	Totale
AREA MONTANA												
Ind. Tecn. Com. IGEA	1	1	1	1	1	5	17	12	12	10	15	66
Ind. Tec. Ind.	1	1				2	12	7				19
<b>Ist. Tecn. San Marcello Pistoiese</b>	<b>2</b>	<b>2</b>	<b>1</b>	<b>1</b>	<b>1</b>	<b>7</b>	<b>29</b>	<b>19</b>	<b>12</b>	<b>10</b>	<b>15</b>	<b>85</b>

Tab.4

	Indirizzi 2005/2006											
	Numero classi						Numero alunni					
	1^	2^	3^	4^	5^	Totale	1^	2^	3^	4^	5^	Totale
AREA DI PISTOIA												
Biennio comune	7	7				14	171	159				330
Ind.. Elettrotecnica			1	1	1	3			19	20	13	52
Ind. Elettronica			1	2	2	5			17	30	27	74
Ind. Meccanica			2	3	2	7			47	58	32	137
Ind. Informatica - ABACUS			2	3	3	8			42	50	45	137
Corso serale SIRIO Diploma Perito Industriale Capotecnico indirizzo Elettronica e telecomunicazioni			1			1			18			18
Ist.Tec.Ind. S.FEDI - Pistoia	7	7	7	9	8	38	171	159	143	158	117	748
Liceo Classico	3	3	3	3	3	15	77	70	57	61	51	316
Liceo Sperim. Pedagogico	3	3	4	3	3	16	72	74	91	70	68	375
Liceo Sperim. Scienze Sociali	2	2	2	2	1	9	49	40	45	42	29	205
<b>Liceo Classico N. FORTEGUERRI Pistoia</b>	<b>8</b>	<b>8</b>	<b>9</b>	<b>8</b>	<b>7</b>	<b>40</b>	<b>198</b>	<b>184</b>	<b>193</b>	<b>173</b>	<b>148</b>	<b>896</b>
Biennio Comune	4	3					81	71				152
Monoennio Agro-ambientale			2						40			40
Monoennio Agrituristico				1						24		24
Biennio Post-qualifica Agrotecnico					4						64	64
<b>Ist. Prof. Agricoltura DE FRANCESCHI Pistoia</b>	<b>4</b>	<b>3</b>	<b>2</b>	<b>1</b>	<b>4</b>	<b>14</b>	<b>81</b>	<b>71</b>	<b>40</b>	<b>24</b>	<b>64</b>	<b>280</b>
Arte dei metalli e oreficeria	1	1*	1	1*	1*	5	21	15	13	7	7	63
Arte del tessuto e della moda	2	2*	1*	1	1*	7	39	20	14	21	11	105
Disegno Architettura Arredamento		1*	1*	1*	1*	4		11	6	7	4	28
Biennio Comune MICHELANGELO	3	3				6	59	49				108
Prog. MICHELANGELO Architettura e Arredo			1*+1	1*+1	2*+1	7			26	27	40	93
Prog. MICHELANGELO Disegno Industriale			1*	1*	2*	4			10	11	16	37
Prog. MICHELANGELO Grafica	1	1	1	1		4	20	19	24	19		82
<b>I.S.A. P.PETROCCHI - Pistoia</b>	<b>7</b>	<b>6</b>	<b>5</b>	<b>5</b>	<b>4</b>	<b>27</b>	<b>139</b>	<b>114</b>	<b>93</b>	<b>92</b>	<b>78</b>	<b>516</b>
Tradizionale per Geometri	1	1	1	1	1	5	22	18	21	17	11	89
Sperim. per Geometri - Prog. CINQUE	4	4	3	2	2	15	92	75	76	34	26	303
<b>Ist.Tecn. Geometri E.FERMI Pistoia</b>	<b>5</b>	<b>5</b>	<b>4</b>	<b>3</b>	<b>3</b>	<b>20</b>	<b>114</b>	<b>93</b>	<b>97</b>	<b>51</b>	<b>37</b>	<b>392</b>
Ind. Tecn. Com. IGEA	4	3	3	3	4	17	88	61	79	70	73	371
Sperim. BROCCA Ind. Biologico	3	3	3	2	3	14	82	78	77	45	47	329
Sperim. BROCCA Ind. Linguistico	4	4	3	3	3	17	92	96	62	63	67	380
<b>Ist. Tecn. Com. F. PACINI - Pistoia</b>	<b>11</b>	<b>10</b>	<b>9</b>	<b>8</b>	<b>10</b>	<b>48</b>	<b>262</b>	<b>235</b>	<b>219</b>	<b>177</b>	<b>187</b>	<b>1080</b>

Tab.5a

© Le classi segnate con\* sono articolate

	Indirizzi 2005/2006											
	Numero classi						Numero alunni					
	1^	2^	3^	4^	5^	Totale	1^	2^	3^	4^	5^	Totale
Liceo Scientifico ord.	3	3	2	2	2	12	75	64	55	48	46	288
Sperim. Informatica P.N.I.	2	2	2	2	2	10	56	42	50	42	34	224
Sperim. Artistico - Letteraria – Filosofica	3	3	2	2	3	13	79	77	54	57	71	338
Sperim. in Scienze												
<b>Liceo Scientifico A. DI SAVOIA Pistoia</b>	<b>8</b>	<b>8</b>	<b>6</b>	<b>6</b>	<b>7</b>	<b>35</b>	<b>210</b>	<b>183</b>	<b>159</b>	<b>147</b>	<b>151</b>	<b>850</b>
IGEA	3	4	1	1	2	11	67	85	28	25	39	244
98145,451	2	2	2	2	2	10	47	47	34	39	36	203
MERCURIO			2	2	1	5			28	42	15	85
Corso SERALE Progetto SIRIO Diploma di Ragioniere		1			1	2		16			25	41
<b>Ist.Tecn.Com. A. CAPITINI Agliaia</b>	<b>5</b>	<b>7</b>	<b>5</b>	<b>5</b>	<b>6</b>	<b>28</b>	<b>114</b>	<b>148</b>	<b>90</b>	<b>106</b>	<b>115</b>	<b>573</b>
Ind. Meccanico - Termico	4	4				8	99	82				181
Ind. Elettrico – Elettronico	4	4				8	86	76				162
Operatore Meccanico			2			2			22			22
Operatore Termico			2			2			39			39
Operatore Elettrico			1			1			25			25
Operatore Elettronico			1			1			20			20
Operatore Telecomunicazioni			2			2			47			47
Tecnico Meccanico				1*	1	2				8	11	19
Tecnico Termico				1	1	2				23	19	42
Tecnico Elettrico				1	1	2				20	16	36
Tecnico Elettronico				3*	2	5				56	26	82
<b>I.P.S.I.A. A.PACINOTTI - Pistoia</b>	<b>8</b>	<b>8</b>	<b>8</b>	<b>6</b>	<b>5</b>	<b>35</b>	<b>185</b>	<b>158</b>	<b>153</b>	<b>107</b>	<b>72</b>	<b>675</b>
Biennio comune	5	4				9	109	74				183
Operatore della gestione aziendale			2			2			37			37
Operatore dell'impresa turistica			1			1			22			22
Operatore dei Servizi Sociali	4	3	2			9	103	61	54			218
Tecnico della gestione aziendale				2	2	4				44	31	75
Tecnico dell'impresa turistica				1	2	3				23	34	57
Tecnico dei Servizi Sociali				2	1	3				46	25	71
Corso SERALE Operatore Servizi Sociali	1	1	1			3	29	16	17			62
Corso SERALE Tecnico Servizi Sociali				1		1				16		16
<b>Ist. Prof. S.C. L.EINAUDI</b>	<b>10</b>	<b>8</b>	<b>6</b>	<b>6</b>	<b>5</b>	<b>35</b>	<b>241</b>	<b>151</b>	<b>130</b>	<b>129</b>	<b>90</b>	<b>741</b>
<b>TOTALE</b>	<b>128</b>	<b>120</b>	<b>106</b>	<b>98</b>	<b>94</b>	<b>546</b>	<b>2971</b>	<b>2464</b>	<b>2223</b>	<b>1951</b>	<b>1664</b>	<b>11273</b>

Tab.5b

© Le classi segnate con \* sono articolate

## 2.3.4 Ragazzi con handicap per istituto e ordine d'istruzione

Scuola	Località	Infanzia	Primaria	Secondaria di primo grado	Secondaria di secondo grado	Totale
Direzione Didattica 3° Circolo	Pistoia	4	18	0	0	<b>22</b>
Direzione Didattica 4° Circolo	Pistoia	3	16	0	0	<b>19</b>
Direzione Didattica 5° Circolo	Pistoia	1	20	0	0	<b>21</b>
Direzione Didattica	Agliana	1	10	0	0	<b>11</b>
Direzione Didattica 1° Circolo	Monsummano	2	24	0	0	<b>26</b>
Direzione Didattica 2° Circolo	Monsummano	0	13	0	0	<b>13</b>
Direzione Didattica	Montecatini	3	26	0	0	<b>29</b>
Direzione Didattica 1° Circolo	Pescia	2	15	0	0	<b>17</b>
Direzione Didattica 2° Circolo	Pescia	3	21	0	0	<b>24</b>
Direzione Didattica 1° Circolo	Quarrata	2	11	0	0	<b>13</b>
Direzione Didattica 2° Circolo	Quarrata	3	14	0	0	<b>17</b>
Istituto Comprensivo "Leonardo da Vinci"	Pistoia	0	19	31	0	<b>50</b>
Istituto Comprensivo "Cino da Pistoia"	Pistoia	4	6	12	0	<b>22</b>
Istituto Comprensivo "Raffaello"	Pistoia	0	18	30	0	<b>48</b>
Istituto Comprensivo "B.Sestini"	Agliana	0	7	14	0	<b>21</b>
Istituto Comprensivo	Borgo a Buggiano	6	7	7	0	<b>20</b>
Istituto Comprensivo "M.L.King"	Bottegone	1	12	9	0	<b>22</b>
Istituto Comprensivo "E.Fermi"	Casalguidi	0	10	5	0	<b>15</b>
Istituto Comprensivo "Don Milani"	Ponte Buggianese	2	30	27	0	<b>59</b>
Istituto Comprensivo	Lamporecchio	5	4	5	0	<b>14</b>
Istituto Comprensivo "F.Ferrucci"	Larciano	0	12	8	0	<b>20</b>
Istituto Comprensivo "B. Pasquini"	Massa e Cozzile	0	15	13	0	<b>28</b>
Istituto Comprensivo	Montale	1	7	6	0	<b>14</b>
Istituto Comprensivo "G.Galilei"	Pieve a Nievole	0	15	11	0	<b>26</b>
Istituto Comprensivo	San Marcello	0	0	6	0	<b>6</b>
Scuola Media "Marconi/Frank "	Pistoia	0	0	16	0	<b>16</b>
Scuola Media "A.Roncalli"	Pistoia	0	0	17	0	<b>17</b>
Scuola Media "Giusti/Gramsci"	Monsummano	0	0	28	0	<b>28</b>
Scuola Media "G.Chini"	Montecatini	0	0	23	0	<b>23</b>
Scuola Media "Libero/Andreotti"	Pescia	0	0	21	0	<b>21</b>
Scuola Media "B. da Montemagno"	Quarrata	0	0	13	0	<b>13</b>

Tab.6a

Segue



<b>Scuola</b>	<b>Località</b>	<b>Infanzia</b>	<b>Primaria</b>	<b>Secondaria di primo grado</b>	<b>Secondaria di secondo grado</b>	<b>Totale</b>
Liceo Classico "N.Forteguerra"	Pistoia	0	0	0	0	<b>0</b>
Liceo Scientifico "A. di Savoia"	Pistoia	0	0	0	0	<b>0</b>
Liceo Scientifico "C.Salutati"	Montecatini	0	0	0	1	<b>1</b>
Istituto Magistrale "C.Lorenzini"	Pescia	0	0	0	0	<b>0</b>
Istituto Tecnico Commerciale "F.Pacini"	Pistoia	0	0	0	0	<b>0</b>
Istituto Tecnico Commerciale "A.Capitini"	Agliana	0	0	0	6	<b>6</b>
Istituto Tecnico Commerciale "F.Marchi"	Pescia	0	0	0	1	<b>1</b>
Istituto Tecnico Geometri "E.Fermi"	Pistoia	0	0	0	2	<b>2</b>
Istituto Tecnico Industriale "S.Fedi"	Pistoia	0	0	0	2	<b>2</b>
Istituto Tecnico Agrario "D.Anzilotti"	Pescia	0	0	0	9	<b>9</b>
Istituto Professionale Agricoltura "B.De Franceschi"	Pistoia	0	0	0	38	<b>38</b>
Istituto Professionale Alberghiero "F.Martini"	Montecatini	0	0	0	38	<b>38</b>
Istituto Professionale Commerciale "L.Einaudi"	Pistoia	0	0	0	46	<b>46</b>
Istituto Professionale Industriale "A.Pacinotti"	Pistoia	0	0	0	24	<b>24</b>
Istituto Professionale Commerciale "G.Sismondi"	Pescia	0	0	0	48	<b>48</b>
Istituto d'Arte "P.Petrocchi"	Pistoia	0	0	0	37	<b>37</b>
<b>Totale</b>		<b>43</b>	<b>350</b>	<b>302</b>	<b>252</b>	<b>947</b>

Tab.6b

## 2.4 L'evoluzione della popolazione scolastica nel tempo

Il presente capitolo propone le serie storiche relative alla popolazione scolastica nei diversi ordini d'istruzione, pubblicate nello scorso rapporto, aggiornate all'anno scolastico 2004/2005.

Nel paragrafo 2.4.1 vengono presentate le serie storiche a partire dall'a.s. 1980/1981, ed in particolare, il valore assoluto dei ragazzi per ordine d'istruzione e la serie relativa ai valori percentuali di alunne nella scuola media superiore<sup>1</sup>.

Partiamo con l'analisi di quest'ultima serie: la percentuale di femmine nella scuola media superiore ha mostrato una crescita quasi costante dall'a.s. 1980/1981 fino al 1992/1993, per poi calare in maniera regolare dall'anno successivo. Trend che è stato confermato dai dati del 2004/2005.

La spiegazione della tendenza di una crescita della percentuale di ragazze nella scuola media superiore fino all'a.s. 1992/1993 potrebbe essere ricollegata ad una differenziazione dei fenomeni di dispersione scolastica per sesso nel corso degli anni. Si può ipotizzare una contrazione della dispersione scolastica realizzatasi prima per le ragazze (crescente emancipazione femminile e volontà delle famiglie e delle ragazze di andare a scuola) e successivamente per i ragazzi.

Il paragrafo prosegue mostrando le serie storiche dei numeri indice a base fissa <sup>2</sup> 1980/1981 (tab.2-graf.3) e quelle dei numeri indice a base mobile (tab.3-graf.4)<sup>3</sup>.

Partendo dall'analisi delle serie storiche relative alla scuola elementare e media inferiore si registra come queste abbiano subito un forte calo per tutti gli anni 80 e i primi anni 90 per poi stabilizzarsi a partire dalla metà degli anni 90 e iniziare un fenomeno di lieve crescita confermato dalle rilevazioni del 2004/2005. Questi due ordini d'istruzione fanno parte della scuola dell'obbligo e considerato che sul nostro territorio i livelli di dispersione sono contenuti questi trend sono legati all'andamento demografico<sup>4</sup>. Valutazioni diverse devono essere fatte relativamente alle serie storiche che fanno riferimento alle scuole materne e alle medie superiori. Le prime devono essere collegate, oltre che alle tendenze demografiche, anche alla quantità/qualità/necessità dei servizi, la cui migliore rispondenza rispetto alla scuola elementare sembra esser alle origini della crescita.

Per le scuole secondarie di secondo grado, nel corso degli anni si è prodotto un andamento altalenante: crescita dal 1983/1984 fino al 1989/1990, stabilità nel periodo 1990/1991-1993/1994, un calo dal 1994/1995 al 1999/2000 e una ripresa della crescita fino a quest'anno.

Ad incidere sull'andamento oltre alla combinazione della minore natalità per gli anni considerati e la crescita del fenomeno migratorio, si può ipotizzare l'azione concomitante di due fattori propriamente scolastici: la dispersione e i flussi di alunni tra province, come sembra confermato dai dati presenti nel capitolo sulla mobilità.

L'interazione di questo insieme di fenomeni ha determinato le variazioni rilevate.

Per avere una visione più dettagliata dei singoli ordini d'istruzione e con un'occhiata al presente, si è provveduto nel paragrafo 2.4.2 a costruire le serie storiche degli iscritti agli istituti del primo ciclo dal 1999/2000 al 2005/2006, mentre nel paragrafo 2.4.3 si è fatto altrettanto per quelli del secondo ciclo con una distinzione per aree: il grafico 5 per la Valdinievole e quella montana, e il grafico 6 per quella pistoiese.

---

<sup>1</sup> In questo capitolo abbiamo scelto di utilizzare la vecchia distinzione tra gli ordini di istruzione: materna, elementare, media inferiore e media superiore.

<sup>2</sup> I numeri indice a base fissa sono dei rapporti che hanno al numeratore il valore riferito all'anno per cui si calcola il numero indice e al denominatore un valore riferito all'anno base. In termini di analisi permettono di visualizzare con più facilità l'andamento partendo dall'anno base e di confrontare diverse serie storiche fra loro, nel nostro caso quelle relative ai diversi ordini d'istruzione.

<sup>3</sup> I numeri indice a base mobile sono dei rapporti che hanno al numeratore il valore riferito all'anno per cui si calcola il numero indice e al denominatore il valore dell'anno precedente. In termini di analisi permettono di analizzare con facilità la variazione, in termini relativi, che si è avuta nell'ultimo anno.

<sup>4</sup> Un altro fenomeno molto contenuto è quello relativo alla mobilità tra province che è molto bassa fino alla scuola media superiore.

## 2.4.1 Serie storica degli iscritti per ordine d'istruzione e della percentuale femminile nella scuola secondaria di secondo grado

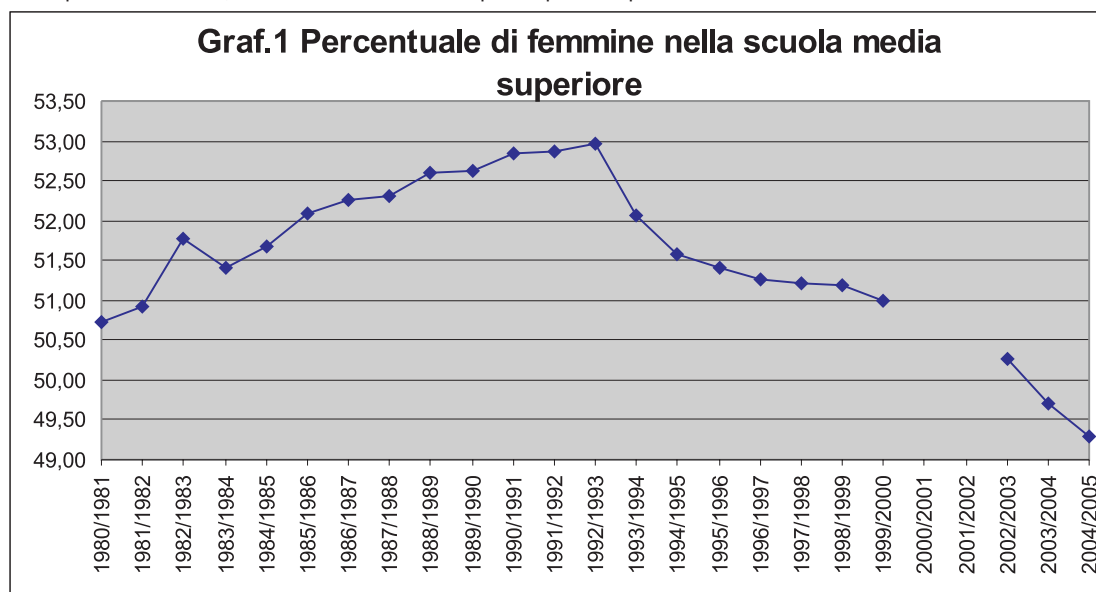
Anni scolastici	Materne	Elementari	Medie inferiori	Medie superiori	Totale	Percentuale di femmine nella media superiore
1980/1981	7158	17825	11639	10171	46793	50,73
1981/1982	6952	17331	11720	9965	45968	50,91
1982/1983	6705	16865	11785	9785	45140	51,78
1983/1984	6443	16457	11871	10092	44863	51,40
1984/1985	6141	15736	11709	10396	43982	51,67
1985/1986	5962	14735	11424	10680	42801	52,09
1986/1987	5831	13875	11274	11077	42057	52,27
1987/1988	5747	13019	10849	11536	41151	52,31
1988/1989	5135	11723	10362	11973	39193	52,60
1989/1990	5002	11673	9795	12229	38699	52,62
1990/1991	5385	10977	9244	12156	37762	52,85
1991/1992	5703	10905	8656	12336	37600	52,86
1992/1993	6179	10768	8126	12085	37158	52,97
1993/1994	5798	10658	7543	12124	36123	52,06
1994/1995	5486	10525	7237	11722	34970	51,59
1995/1996	5933	10180	7174	11321	34608	51,42
1996/1997	5927	10063	7083	10890	33963	51,27
1997/1998	5950	10550	6956	10663	34119	51,21
1998/1999	5975	10746	6784	10326	33831	51,19
1999/2000	6096	10764	6747	10339	33946	51,00
2000/2001	6329	10810	6881	10601	34621	
2001/2002	6631	10898	7018	10506	35053	
2002/2003	6752	10884	7137	10516	35289	50,27
2003/2004	6924	11281	7121	10718	36044	49,70
2004/2005	6976	11403	7157	10809	36345	49,28

**Tab.1**

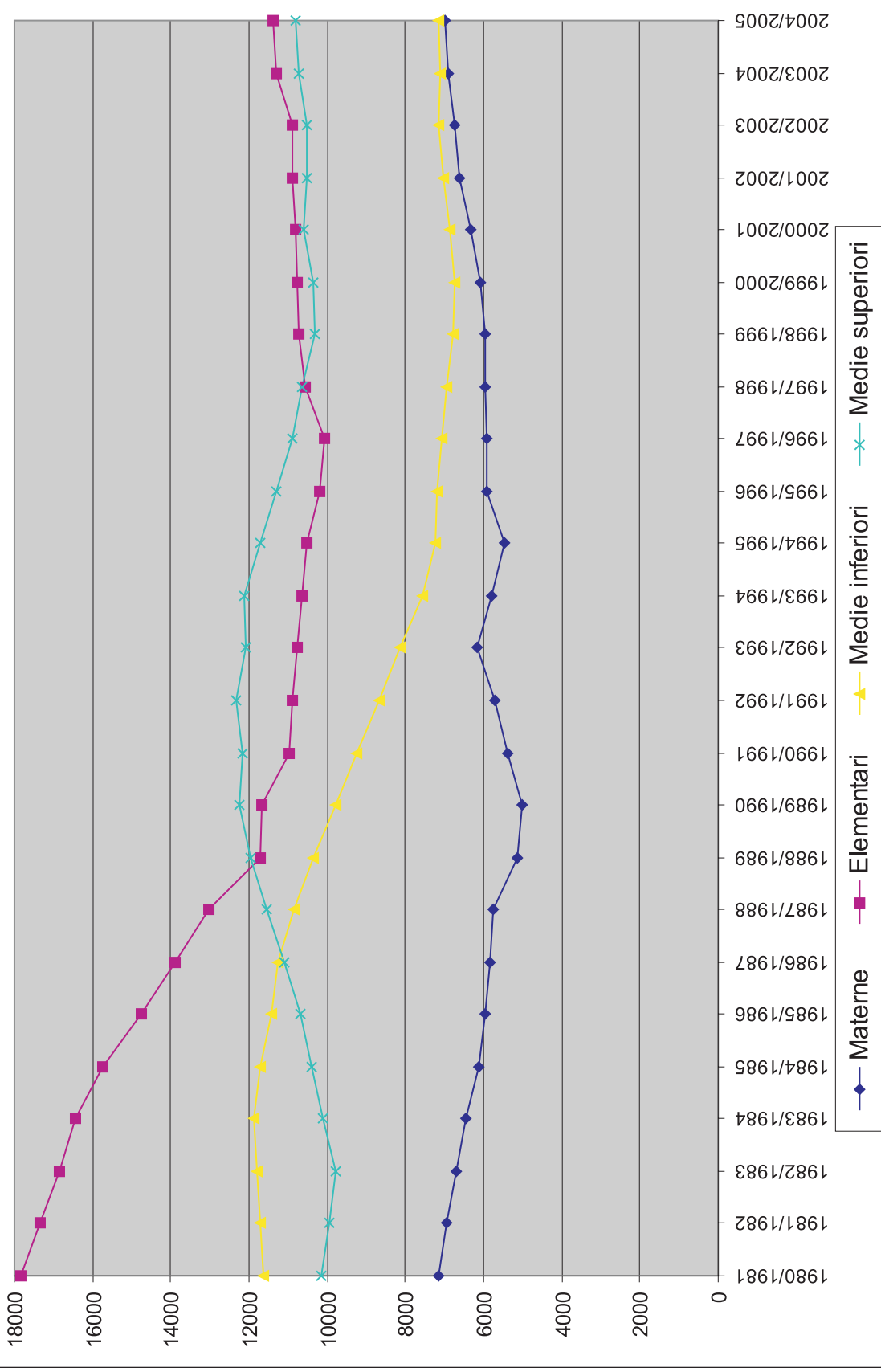
Fonte: fino all'a.s. 2000/2001 Ufficio Pubblica Istruzione Provincia di Pistoia (elaborazione sel Servizio Statistica); per gli anni successivi sono stati utilizzati i dati di inizio anno dell'OSP e del CSA

**Nota:** sono esclusi i corsi serali ed inclusi gli istituti paritari

**Nota:** il valore per le elementari, medie inferiori e medie superiori paritarie per l'a.s. 2001/2002 è stimato



**Graf.2 Numero degli alunni nei diversi ordini d'istruzione**



### Serie storica dei numeri indice a base fissa 1980/1981

Anno scolastico	Materne	Elementari	Medie inferiori	Medie superiori	Totale
1980/1981	1,000	1,000	1,000	1,000	1,000
1981/1982	0,971	0,972	1,007	0,980	0,982
1982/1983	0,937	0,946	1,013	0,962	0,965
1983/1984	0,900	0,923	1,020	0,992	0,959
1984/1985	0,858	0,883	1,006	1,022	0,940
1985/1986	0,833	0,827	0,982	1,050	0,915
1986/1987	0,815	0,778	0,969	1,089	0,899
1987/1988	0,803	0,730	0,932	1,134	0,879
1988/1989	0,717	0,658	0,890	1,177	0,838
1989/1990	0,699	0,655	0,842	1,202	0,827
1990/1991	0,752	0,616	0,794	1,195	0,807
1991/1992	0,797	0,612	0,744	1,213	0,804
1992/1993	0,863	0,604	0,698	1,188	0,794
1993/1994	0,810	0,598	0,648	1,192	0,772
1994/1995	0,766	0,590	0,622	1,153	0,747
1995/1996	0,829	0,571	0,616	1,113	0,740
1996/1997	0,828	0,565	0,609	1,071	0,726
1997/1998	0,831	0,592	0,598	1,048	0,729
1998/1999	0,835	0,603	0,583	1,015	0,723
1999/2000	0,852	0,604	0,580	1,017	0,725
2000/2001	0,884	0,606	0,591	1,042	0,740
2001/2002	0,926	0,611	0,603	1,033	0,749
2002/2003	0,943	0,611	0,613	1,034	0,754
2003/2004	0,967	0,633	0,612	1,054	0,770
2004/2005	0,975	0,640	0,615	1,063	0,777

Tab.2

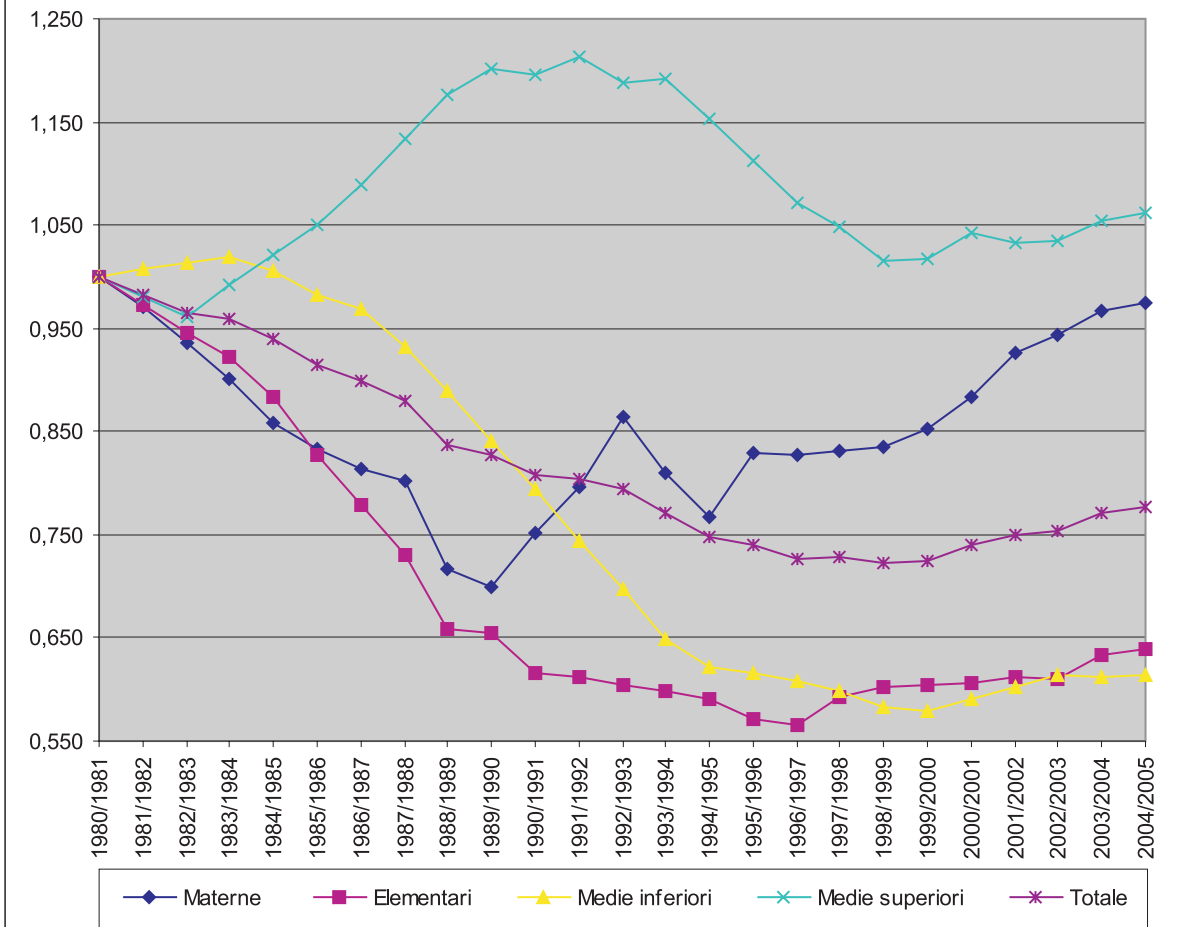
Nota: il valore per le elementari, medie inferiori e medie superiori paritarie per l'a.s. 2001/2002 è stimato

### Serie storica dei numeri indice a base mobile

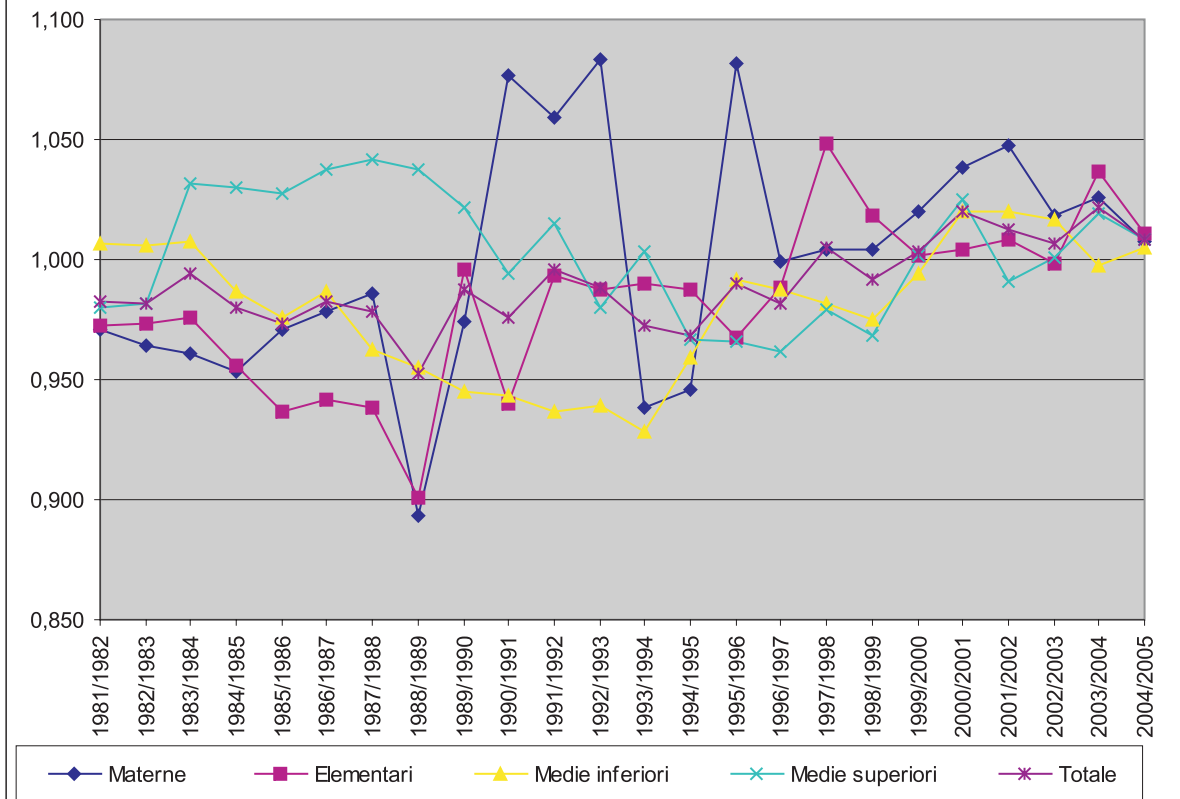
Anno scolastico	Materne	Elementari	Medie inferiori	Medie superiori	Totale
1981/1982	0,971	0,972	1,007	0,980	0,982
1982/1983	0,964	0,973	1,006	0,982	0,982
1983/1984	0,961	0,976	1,007	1,031	0,994
1984/1985	0,953	0,956	0,986	1,030	0,980
1985/1986	0,971	0,936	0,976	1,027	0,973
1986/1987	0,978	0,942	0,987	1,037	0,983
1987/1988	0,986	0,938	0,962	1,041	0,978
1988/1989	0,894	0,900	0,955	1,038	0,952
1989/1990	0,974	0,996	0,945	1,021	0,987
1990/1991	1,077	0,940	0,944	0,994	0,976
1991/1992	1,059	0,993	0,936	1,015	0,996
1992/1993	1,083	0,987	0,939	0,980	0,988
1993/1994	0,938	0,990	0,928	1,003	0,972
1994/1995	0,946	0,988	0,959	0,967	0,968
1995/1996	1,081	0,967	0,991	0,966	0,990
1996/1997	0,999	0,989	0,987	0,962	0,981
1997/1998	1,004	1,048	0,982	0,979	1,005
1998/1999	1,004	1,019	0,975	0,968	0,992
1999/2000	1,020	1,002	0,995	1,001	1,003
2000/2001	1,038	1,004	1,020	1,025	1,020
2001/2002	1,048	1,008	1,020	0,991	1,012
2002/2003	1,018	0,999	1,017	1,000	1,007
2003/2004	1,025	1,036	0,998	1,019	1,021
2004/2005	1,008	1,011	1,005	1,009	1,008

Tab.3

**Graf. 3 Serie storica numeri indice a base fissa 1980/1981**



**Graf.4 Serie storica numeri indice a base mobile**



## 2.4.2 Serie storica dei ragazzi iscritti ai Circoli didattici, agli Istituti comprensivi e alle scuole secondarie di primo grado

	1999/00	2000/01	2001/02	2002/03	2003/04	2004/05	2005/06
C. DID. III PISTOIA	625	620	642	648	696	692	758
C. DID. IV PISTOIA	741	762	727	734	753	778	792
C. DID. V PISTOIA	718	741	774	740	780	785	782
C. DID. STATALE AGLIANA	630	631	676	696	688	737	765
C. DID. I MONSUMMANO	685	692	708	712	742	772	787
C. DID. II MONSUMMANO	597	612	610	599	600	582	586
C. DID. MONTECATINI TERME	1139	1148	1198	1223	1286	1272	1322
C. DID. I PESCIA	730	714	743	711	694	713	756
C. DID. II PESCIA	727	736	759	702	760	744	736
C. DID. I QUARRATA	672	706	697	746	764	791	845
C. DID. II QUARRATA	613	623	682	712	720	742	736
IST.COMPR. - PASQUINI	680	707	699	705	771	791	834
IST. COMPR. - G. GALILEI	745	773	744	764	774	805	809
IST. COMPR. B. SESTINI	522	539	558	569	578	570	577
IST. COMPR. M.L. KING	577	598	598	578	575	551	599
IST. COMPR. RAFFAELLO	749	780	839	862	892	880	889
IST. COMPR. CINO DA PISTOIA	651	604	619	635	651	645	609
IST. COMPR. - E.FERMI	714	720	725	729	736	749	762
IST. COMPR. - F. FERRUCCI	587	604	620	612	601	588	579
IST. COMPR. L. DA VINCI	653	662	661	689	736	783	827
IST. COMPR.-DON L.MILANI	1027	1040	1047	1048	1043	1076	1087
IST. COMPR. S. MARCELLO P.SE	704	715	734	764	764	760	800
IST. COMPR. MONTALE	875	891	905	877	908	907	931
IST. COMPR. LAMPORECCHIO	552	563	571	577	573	560	609
IST. COMPR. BORGO A BUGGIANO	624	644	669	695	708	729	752
S.MED.-B.DA MONTEMAGNO	559	535	529	533	552	581	570
S.MED.-ANGELO RONCALLI	529	580	600	571	532	530	549
S.MED.-G.CHINI	509	504	550	573	555	547	513
S.MED.-MARCONI-FRANK	503	503	505	556	595	646	641
S.MED.-LIBERO-ANDREOTTI	573	596	642	671	672	652	604
S. MED. GIUSTI-GRAMSCI	500	485	485	501	507	501	506
<b>TOTALE</b>	<b>20710</b>	<b>21028</b>	<b>21516</b>	<b>21732</b>	<b>22206</b>	<b>22459</b>	<b>22912</b>

**Tab.4**

Fonte: fino all'a.s. 2000/2001 Ufficio Pubblica Istruzione Provincia di Pistoia (elaborazione sel Servizio Statistica); per gli anni successivi sono stati utilizzati i dati di inizio anno del CSA.

Nota: l'IC di San Marcello non include i ragazzi della scuola media superiore

## 2.4.3 Serie storica dei ragazzi iscritti alle scuole secondarie di secondo grado

	1993/94	1994/95	1995/96	1996/97	1997/98	1998/99	1999/00	2000/01	2001/02	2002/03	2003/04	2004/05	2005/06
<b>Area della Valdinievole</b>													
I.M.S.- C. LORENZINI	626	661	671	613	621	628	672	723	759	829	871	861	887
I.T.C.S.-F. MARCHI	705	664	619	589	498	495	575	558	541	538	512	510	527
I.T.A.S.-D.ANZILLOTTI	320	331	318	352	333	308	301	270	267	284	270	280	317
I.P.S.C.-G.SIMONDI	594	495	465	476	576	610	761	860	888	897	953	948	980
I.P.S.ALB.-F. MARTINI	551	639	658	660	736	753	826	859	858	868	885	902	935
IST.SUP.-SALUTATI	811	865	837	876	820	721	710	710	662	654	666	691	791
<b>Totale</b>	<b>3607</b>	<b>3655</b>	<b>3568</b>	<b>3566</b>	<b>3584</b>	<b>3515</b>	<b>3845</b>	<b>3980</b>	<b>3975</b>	<b>4070</b>	<b>4157</b>	<b>4192</b>	<b>4437</b>
<b>Area pistoiese</b>													
I.T.C.S.-A.CAPITINI	781	721	666	588	526	471	447	436	493	499	523	556	573
L.C.S.-N. FORTEGUERRI	726	749	794	824	835	785	774	743	732	789	865	886	896
L.S.S.-A. DI SAVOIA DUCA D'AOSTA	965	915	876	857	852	831	853	837	840	801	776	802	850
I.T.C.S.-F. PACINI	1432	1345	1254	1198	1145	1097	1085	1073	1078	1068	1122	1104	1080
I.T.I.S.-SILVANO FEDI	703	630	606	579	593	657	726	793	812	844	800	777	748
I.T.C.S.-ENRICO FERMI	655	651	644	587	564	467	396	348	307	274	292	328	392
I.P.S.A.-BARONE DE' FRANCESCHI	381	354	334	317	327	319	337	324	261	235	261	270	280
I.P.S.C.-L.EINAUDI	539	482	434	379	380	414	490	531	600	652	644	693	741
I.P.S.I.A.-A. PACINOTTI*	835	807	799	754	764	699	780	781	740	715	713	667	675
I.S.A.- P. PETROCCHI	675	698	707	681	648	563	559	505	490	485	482	487	516
<b>Totale</b>	<b>7692</b>	<b>7352</b>	<b>7114</b>	<b>6764</b>	<b>6634</b>	<b>6303</b>	<b>6447</b>	<b>6371</b>	<b>6353</b>	<b>6362</b>	<b>6478</b>	<b>6570</b>	<b>6751</b>
<b>Area montana</b>													
I.C. SAN MARCELLO	142	143	130	124	110	108	87	87	91	80	83	82	85
<b>Totale</b>	<b>142</b>	<b>143</b>	<b>130</b>	<b>124</b>	<b>110</b>	<b>108</b>	<b>87</b>	<b>87</b>	<b>91</b>	<b>80</b>	<b>83</b>	<b>82</b>	<b>85</b>
<b>TOTALE</b>	<b>11441</b>	<b>11150</b>	<b>10812</b>	<b>10454</b>	<b>10328</b>	<b>9926</b>	<b>10379</b>	<b>10438</b>	<b>10419</b>	<b>10512</b>	<b>10718</b>	<b>10844</b>	<b>11273</b>

**Tab.5**

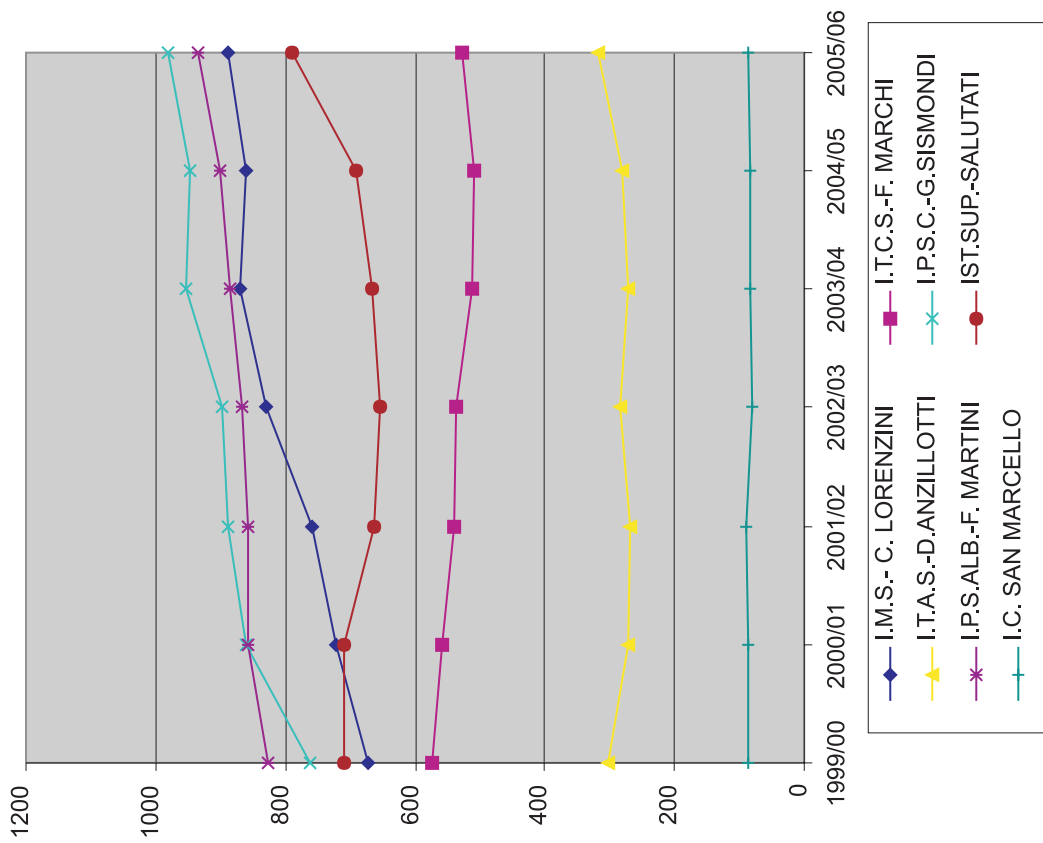
Fonte: fino all'a.s. 2000/2001 Ufficio Pubblica Istruzione Provincia di Pistoia (elaborazione sel Servizio Statistica); per l'anno 2002/2003 sono stati utilizzati i dati di inizio anno del CSA; per gli anni 2003/2004, 2004/2005 e 2005/2006 sono utilizzati i dati di inizio anno dell'OSP.

\*IPSIJA Pacinotti includeva fino all'a.s. 2002/2003 la sede di Monsummano

Nota: sono inclusi i corsi serali



**Graf.5 Istituti superiori della Valdinievole e dell'area montana**



**Graf.6 Istituti superiori dell'area pistoiese**

