

## 5. Risultati scolastici nelle scuole statali

### 5.1 Ritardo-parità-anticipo nella scuola secondaria di primo e secondo grado

In questo terzo rapporto sulla scuola si è deciso di proseguire l'analisi relativa al ritardo-parità-anticipo rispetto al normale corso di studi dei ragazzi nella scuola secondaria. Sebbene le variazioni che si possono registrare nel corso di un anno siano minime, è comunque sembrato opportuno proporre i dati aggiornati rispetto all'ultima banca dati disponibile.

Sono state scelte le stesse classi di ritardo degli scorsi anni: ritardo maggiore di 2 anni, ritardo di 2 anni, ritardo di 1 anno, parità e anticipo e si è valutata la posizione rispetto al corso regolare di studi.

Per l'a.s. 2004/2005, sono stati inseriti nella classe di parità della secondaria di primo grado i nati nel 1994, nella classe seconda quelli del 1993 e in terza quelli del 1992. Analogamente sono state create le classi di ritardo considerando gli alunni che frequentavano classi inferiori rispetto ai loro coetanei in "pari".

Il capitolo si compone di due parti: i paragrafi 5.1.1 – 5.1.3 riguardano la scuola secondaria di primo grado, mentre i paragrafi 5.1.4. – 5.1.7 analizzano la situazione nelle scuole secondarie di secondo grado.

Nel paragrafo 5.1.1 si individua la situazione per i ragazzi delle scuole medie inferiori che risultano essere complessivamente in parità per l'85,2%, in anticipo per lo 1%, in ritardo di 1 anno per il 10,4%, in ritardo di 2 anni per il 2,6% e con un ritardo maggiore di 2 anni per lo 0,8%. Nei grafici 1 e 2 si mostra la situazione complessiva e la comparazione per i tre anni di corso della scuola media inferiore.

I successivi paragrafi 5.1.2 e 5.1.3 mostrano i dati relativi al ritardo-parità-anticipo per area della scuola, sesso e classe nella secondaria di primo grado. Da notare come sono sostanzialmente simili i dati per i ragazzi nelle tre aree.

Nei paragrafi successivi è indicata la situazione complessiva degli alunni della scuola secondaria di secondo grado distinti per classe frequentata e tipo di istruzione<sup>1</sup>. Nel grafico 9 è possibile comparare la situazione nelle tre distinte tipologie.

Riguardo agli istituti superiori, si conferma lo stretto legame tra ritardo e tipologia d'istruzione scelta. Il trend presente convalida quello dello scorso anno scolastico con il dato migliore registrato nei licei con lo 83,1% dei ragazzi in parità, contro il 77,9% negli istituti tecnici e il 56,3% nei professionali. Anche se nei tecnici vi è stato un miglioramento di un paio di punto percentuali a fronte di una analoga diminuzione percentuale nelle altre due tipologie.

Anche nel caso degli alunni in anticipo, con appena 114 ragazzi pari al 1,1% della popolazione scolastica, è superiore nei licei con il 2% della popolazione scolastica, scende allo 0,9% negli istituti tecnici per arrivare ad appena lo 0,4% negli istituti professionali.

---

<sup>1</sup> Le tipologie di istruzione considerate sono i professionali, i tecnici e i classici.

Infine, gli studenti in ritardo di un anno sono il 29,7% dei ragazzi nei professionali, il 16,5% negli istituti tecnici, e l'11,5% nei licei. Anche per le altre classi di ritardo, vale a dire 2 anni e maggiore di due anni, si mantiene lo stesso ordine.

Gli ultimi due paragrafi, 5.1.6 e 5.1.7, mostrano il ritardo-parità-anticipo nella scuola secondaria di secondo grado con riferimento all'area della scuola, al sesso e alla classe. Se raffrontiamo il dato complessivo, vediamo chiaramente che le alunne hanno un percorso scolastico decisamente più regolare rispetto ai maschi. Infatti, risultano quasi dieci punti percentuali di differenza tra i ragazzi in pari e le ragazze ed, inoltre, c'è una notevole differenza in tutte le classi di ritardo.

Andando più nello specifico, l'Area pistoiese e l'Area della Valdinievole presentano una situazione molto simile nelle varie classi di frequenza, mentre l'Area montana registra una percentuale leggermente superiore di alunni in parità, con una percentuale maggiore di maschi contrariamente alle altre due Aree e al dato generale, e minore di alunni in ritardo.

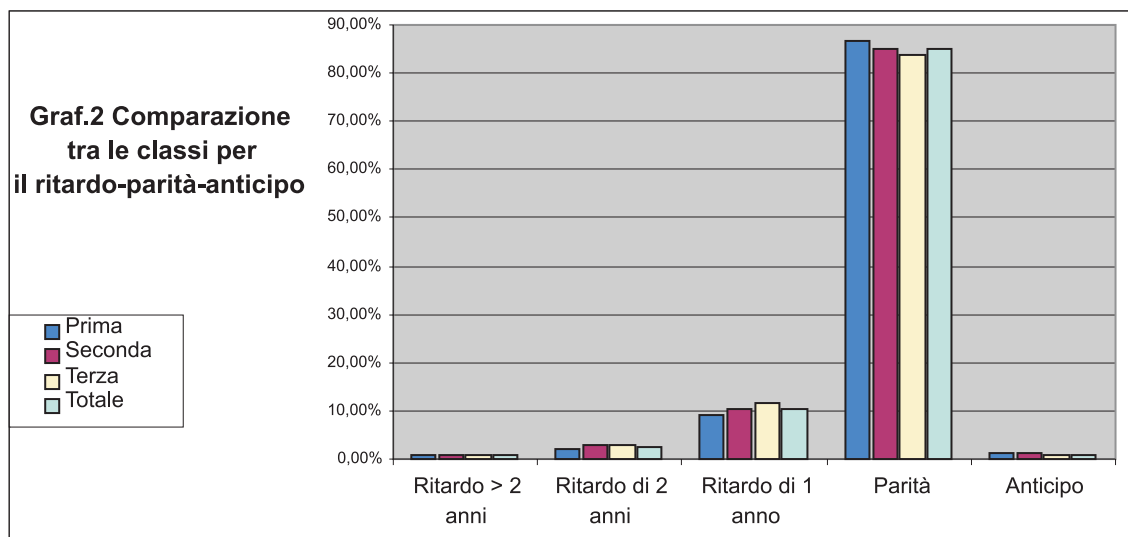
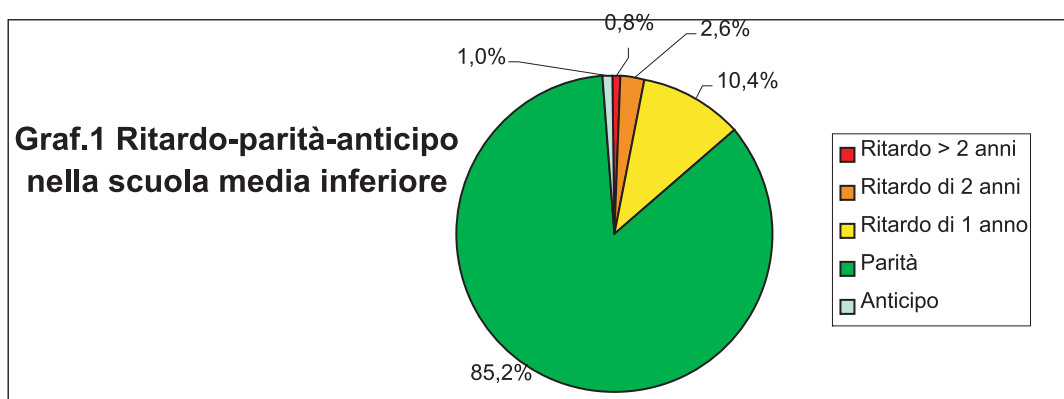
## 5.1.1 Ritardo-parità-anticipo nella scuola secondaria di primo grado per classe e sesso

	Prima			Seconda			Terza			Totale		
	F	M	Totale	F	M	Totale	F	M	Totale	F	M	Totale
Ritardo > 2 anni	6	13	19	7	13	20	7	11	18	20	37	57
Ritardo di 2 anni	11	39	50	24	44	68	28	38	66	63	121	184
Ritardo di 1 anno	77	141	218	81	153	234	108	166	274	266	460	726
Parità	983	1082	2065	981	976	1957	916	1033	1949	2880	3091	5971
Anticipo	8	20	28	18	8	26	10	8	18	36	36	72
<b>Totale</b>	<b>1085</b>	<b>1295</b>	<b>2380</b>	<b>1111</b>	<b>1194</b>	<b>2305</b>	<b>1069</b>	<b>1256</b>	<b>2325</b>	<b>3265</b>	<b>3745</b>	<b>7010</b>

Tab.1

	Prima			Seconda			Terza			Totale		
	F	M	Totale	F	M	Totale	F	M	Totale	F	M	Totale
Ritardo > 2 anni	0,6%	1,0%	0,8%	0,6%	1,1%	0,9%	0,7%	0,9%	0,8%	0,6%	1,0%	0,8%
Ritardo di 2 anni	1,0%	3,0%	2,1%	2,2%	3,7%	3,0%	2,6%	3,0%	2,8%	1,9%	3,2%	2,6%
Ritardo di 1 anno	7,1%	10,9%	9,2%	7,3%	12,8%	10,2%	10,1%	13,2%	11,8%	8,1%	12,3%	10,4%
Parità	90,6%	83,6%	86,8%	88,3%	81,7%	84,9%	85,7%	82,2%	83,8%	88,2%	82,5%	85,2%
Anticipo	0,7%	1,5%	1,2%	1,6%	0,7%	1,1%	0,9%	0,6%	0,8%	1,1%	1,0%	1,0%

Tab.2



## 5.1.2 Ritardo-parità-anticipo nella scuola secondaria di primo grado per area della scuola, sesso e classe

### Area pistoiese

	Femmine							
	Prima		Seconda		Terza		Totale	
Ritardo > 2 anni	3	0,5%	3	0,5%	7	1,3%	13	0,8%
Ritardo di 2 anni	6	1,1%	10	1,7%	14	2,5%	30	1,8%
Ritardo di 1 anno	41	7,3%	35	6,0%	49	8,8%	125	7,3%
Parità	509	90,4%	527	89,6%	481	86,5%	1517	88,9%
Anticipo	4	0,7%	13	2,2%	5	0,9%	22	1,3%
Totale	563	100,0%	588	100,0%	556	100,0%	1707	100,0%

Tab.3

	Maschi							
	Prima		Seconda		Terza		Totale	
Ritardo > 2 anni	8	1,1%	8	1,3%	7	1,1%	23	1,2%
Ritardo di 2 anni	15	2,1%	26	4,1%	25	3,8%	66	3,3%
Ritardo di 1 anno	73	10,3%	79	12,5%	92	14,2%	244	12,2%
Parità	595	83,9%	516	81,5%	519	79,8%	1630	81,8%
Anticipo	18	2,5%	4	0,6%	7	1,1%	29	1,5%
Totale	709	100,0%	633	100,0%	650	100,0%	1992	100,0%

Tab.4

### Area della Valdinievole

	Femmine							
	Prima		Seconda		Terza		Totale	
Ritardo > 2 anni	3	0,6%	3	0,6%	0	0,0%	6	0,4%
Ritardo di 2 anni	5	1,0%	13	2,6%	14	2,8%	32	2,2%
Ritardo di 1 anno	34	7,0%	36	7,3%	58	11,8%	128	8,7%
Parità	443	90,6%	433	88,2%	418	84,8%	1294	87,8%
Anticipo	4	0,8%	6	1,2%	3	0,6%	13	0,9%
Totale	489	100,0%	491	100,0%	493	100,0%	1473	100,0%

Tab.5

	Maschi							
	Prima		Seconda		Terza		Totale	
Ritardo > 2 anni	4	0,7%	5	0,9%	4	0,7%	13	0,8%
Ritardo di 2 anni	22	4,0%	16	3,0%	12	2,1%	50	3,0%
Ritardo di 1 anno	64	11,6%	71	13,3%	69	12,0%	204	12,3%
Parità	462	83,5%	436	82,0%	489	85,0%	1387	83,6%
Anticipo	1	0,2%	4	0,8%	1	0,2%	6	0,4%
<b>Totale</b>	<b>553</b>	<b>100,0%</b>	<b>532</b>	<b>100,0%</b>	<b>575</b>	<b>100,0%</b>	<b>1660</b>	<b>100,0%</b>

Tab.6

### Area montana

	Femmine							
	Prima		Seconda		Terza		Totale	
Ritardo > 2 anni	0	0,0%	0	0,0%	0	0,0%	0	0,0%
Ritardo di 2 anni	0	0,0%	0	0,0%	0	0,0%	0	0,0%
Ritardo di 1 anno	2	6,1%	1	3,1%	1	5,0%	4	4,7%
Parità	31	93,9%	31	96,9%	17	85,0%	79	92,9%
Anticipo	0	0,0%	0	0,0%	2	10,0%	2	2,4%
<b>Totale</b>	<b>33</b>	<b>100,0%</b>	<b>32</b>	<b>100,0%</b>	<b>20</b>	<b>100,0%</b>	<b>85</b>	<b>100,0%</b>

Tab.7

	Maschi							
	Prima		Seconda		Terza		Totale	
Ritardo > 2 anni	1	3,0%	0	0,0%	0	0,0%	1	1,1%
Ritardo di 2 anni	2	6,1%	2	6,9%	1	3,2%	5	5,4%
Ritardo di 1 anno	4	12,1%	3	10,3%	5	16,1%	12	12,9%
Parità	25	75,8%	24	82,8%	25	80,6%	74	79,6%
Anticipo	1	3,0%	0	0,0%	0	0,0%	1	1,1%
<b>Totale</b>	<b>33</b>	<b>100,0%</b>	<b>29</b>	<b>100,0%</b>	<b>31</b>	<b>100,0%</b>	<b>93</b>	<b>100,0%</b>

Tab.8

### 5.1.3 Ritardo-parità-anticipo nella scuola secondaria di primo grado per area della scuola e sesso

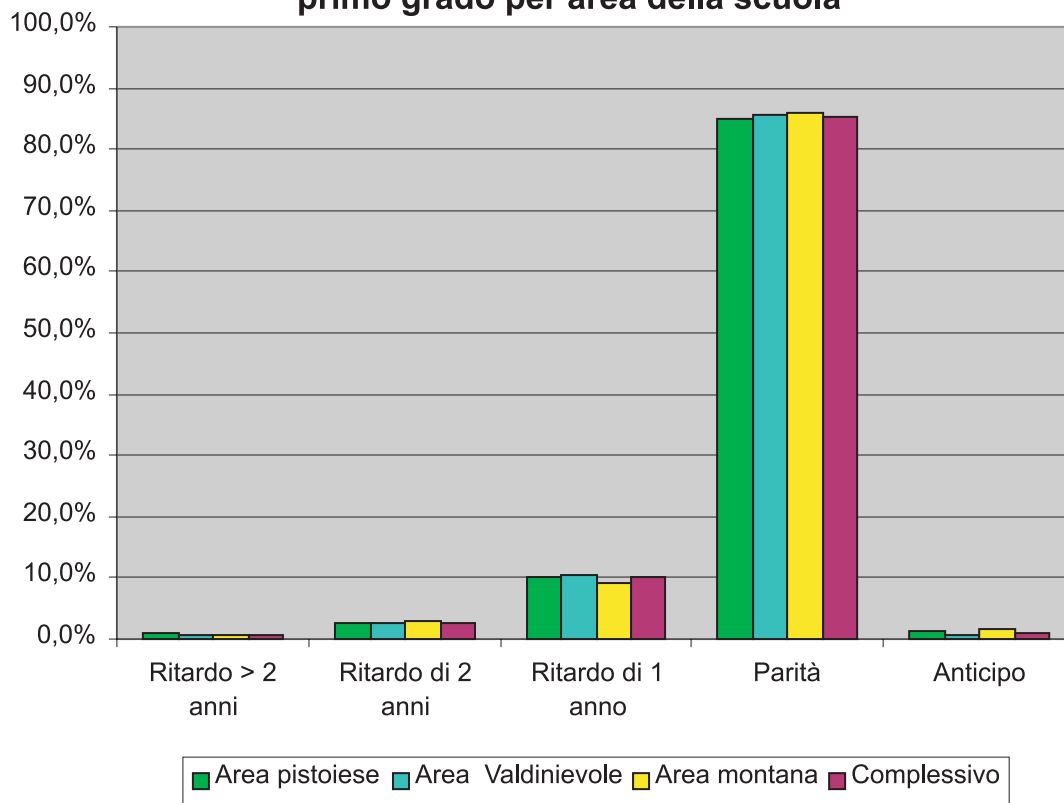
	Area pistoiense			Area Valdinievole			Area montana			Complessivo		
	Femmine	Maschi	Totale	Femmine	Maschi	Totale	Femmine	Maschi	Totale	Femmine	Maschi	Totale
Ritardo > 2 anni	13	23	36	6	13	19	0	1	1	19	37	56
Ritardo di 2 anni	30	66	96	32	50	82	0	5	5	62	121	183
Ritardo di 1 anno	125	244	369	128	204	332	4	12	16	257	460	717
Parità	1517	1630	3147	1294	1387	2681	79	74	153	2890	3091	5981
Anticipo	22	29	51	13	6	19	2	1	3	37	36	73
Totale	1707	1992	3699	1473	1660	3133	85	93	178	3265	3745	7010

Tab.9

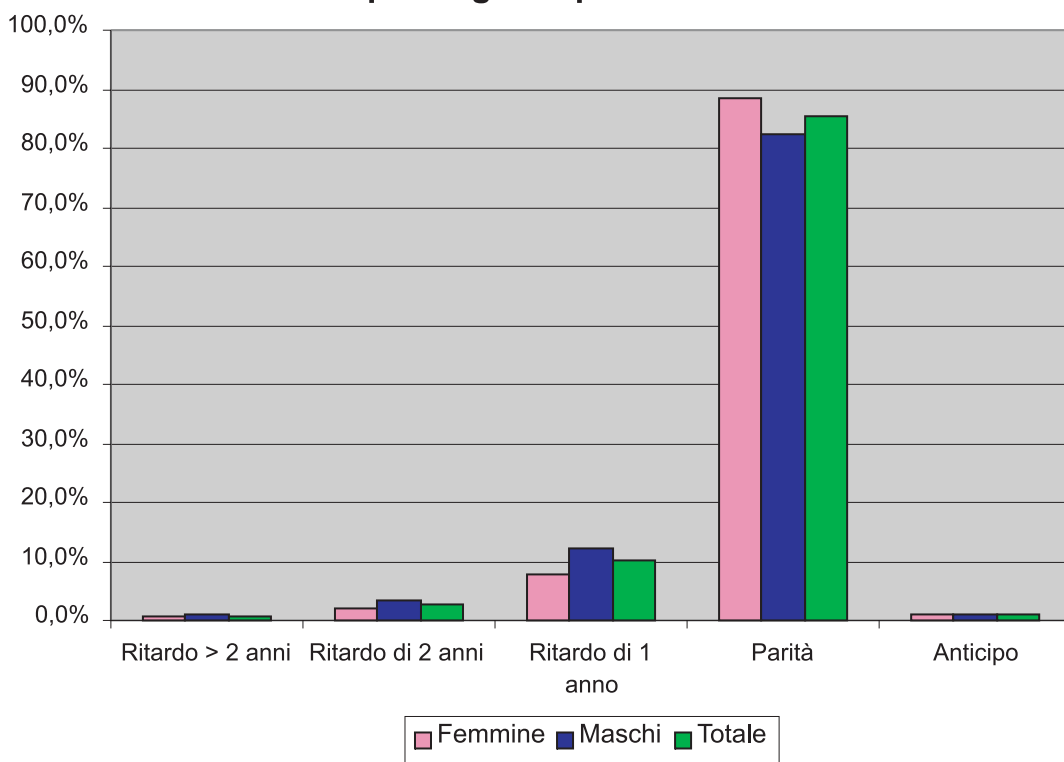
	Area pistoiense			Area Valdinievole			Area montana			Complessivo		
	Femmine	Maschi	Totale	Femmine	Maschi	Totale	Femmine	Maschi	Totale	Femmine	Maschi	Totale
Ritardo > 2 anni	0,8%	1,2%	1,0%	0,4%	0,8%	0,6%	0,0%	1,1%	0,6%	0,6%	1,0%	0,8%
Ritardo di 2 anni	1,8%	3,3%	2,6%	2,2%	3,0%	2,6%	0,0%	5,4%	2,8%	1,9%	3,2%	2,6%
Ritardo di 1 anno	7,3%	12,2%	10,0%	8,7%	12,3%	10,6%	4,7%	12,9%	9,0%	7,9%	12,3%	10,2%
Parità	88,9%	81,8%	85,1%	87,8%	83,6%	85,6%	92,9%	79,6%	86,0%	88,5%	82,5%	85,3%
Anticipo	1,3%	1,5%	1,4%	0,9%	0,4%	0,6%	2,4%	1,1%	1,7%	1,1%	1,0%	1,0%
Totale	100,0%	100,0%	100,0%	100,0%	100,0%	100,0%	100,0%	100,0%	100,0%	100,0%	100,0%	100,0%

Tab.10

**Graf.3 Ritardo-parità-anticipo nella scuola secondaria di primo grado per area della scuola**



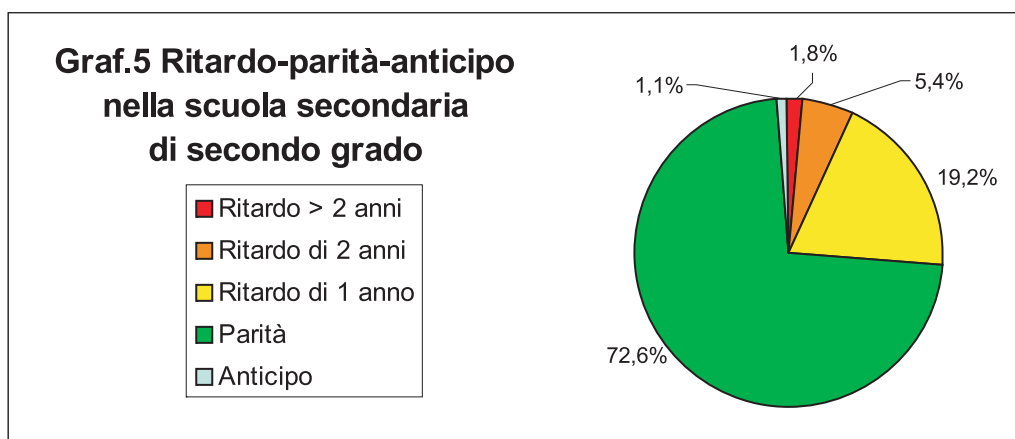
**Graf.4 Ritardo-parità-anticipo nella scuola secondaria di primo grado per sesso**



## 5.1.4 Ritardo-parità-anticipo nella scuola secondaria di secondo grado per classe

COMPLESSIVO	Prima		Seconda		Terza		Quarta		Quinta		Totale	
Ritardo > 2 anni	55	2,0%	23	1,0%	45	2,1%	35	2,0%	28	1,8%	186	1,8%
Ritardo di 2 anni	129	4,6%	135	5,8%	130	6,1%	98	5,6%	83	5,2%	575	5,4%
Ritardo di 1 anno	549	19,5%	429	18,6%	428	20,2%	339	19,4%	280	17,6%	2025	19,1%
Parità	2064	73,2%	1693	73,3%	1503	70,9%	1260	71,9%	1152	72,5%	7672	72,5%
Anticipo	23	0,8%	29	1,3%	13	0,6%	20	1,1%	29	1,8%	114	1,1%
Totale	2820	100,0%	2309	100,0%	2119	100,0%	1752	100,0%	1588	100,0%	10588	100,0%

Tab.11

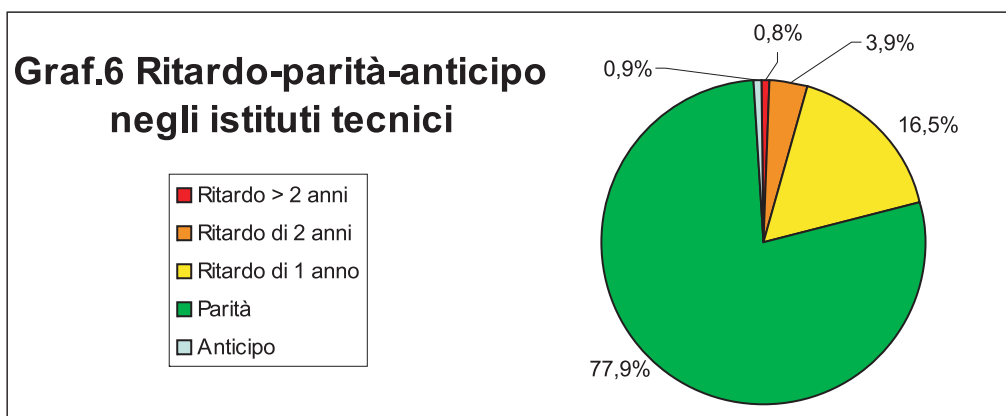




## 5.1.5 Ritardo-parità-anticipo nella scuola secondaria di secondo grado per tipo di studio e classe

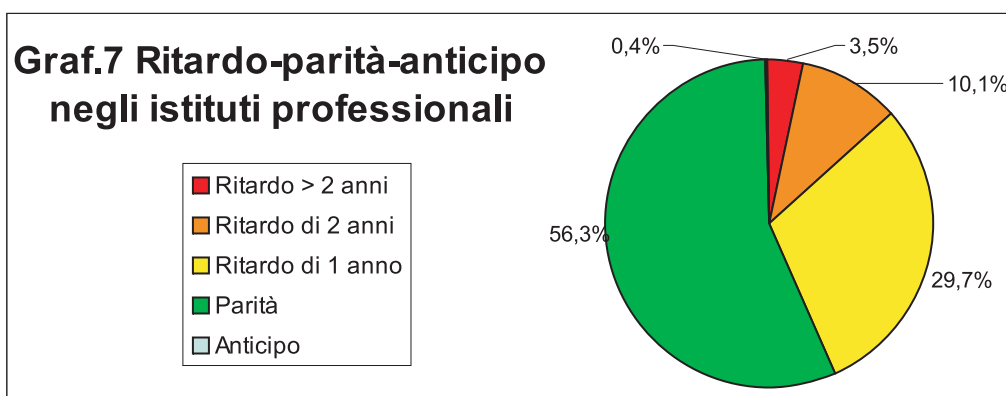
TECNICO	Prima		Seconda		Terza		Quarta		Quinta		Totale	
Ritardo > 2 anni	8	0,8%	3	0,4%	7	1,0%	5	0,8%	8	1,4%	31	0,8%
Ritardo di 2 anni	26	2,6%	30	3,9%	37	5,1%	21	3,4%	30	5,1%	144	3,9%
Ritardo di 1 anno	171	16,9%	121	15,7%	127	17,6%	105	16,8%	90	15,2%	614	16,5%
Parità	799	79,0%	608	79,1%	550	76,1%	487	77,9%	456	77,0%	2900	77,9%
Anticipo	8	0,8%	7	0,9%	2	0,3%	7	1,1%	8	1,4%	32	0,9%
Totale	1012	100,0%	769	100,0%	723	100,0%	625	100,0%	592	100,0%	3721	100,0%

Tab.12



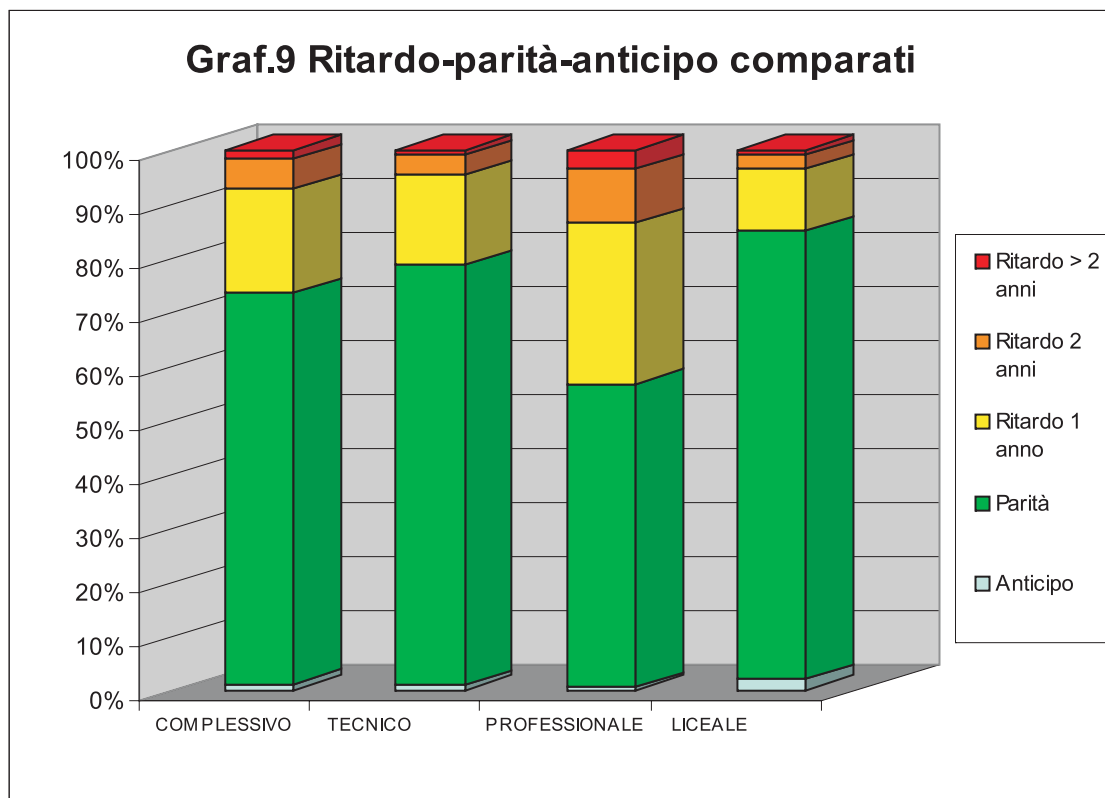
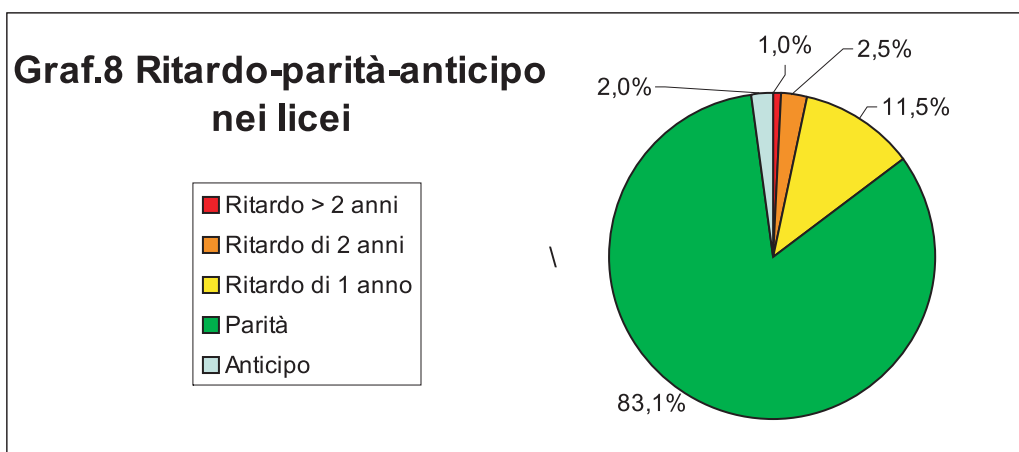
PROFESSIONALE	Prima		Seconda		Terza		Quarta		Quinta		Totale	
Ritardo > di 2 anni	39	4,0%	12	1,5%	31	4,6%	22	4,2%	18	3,9%	122	3,5%
Ritardo di 2 anni	86	8,8%	86	10,7%	81	12,0%	58	10,9%	36	7,9%	347	10,1%
Ritardo di 1 anno	301	30,9%	225	28,0%	211	31,3%	166	31,3%	118	25,9%	1021	29,7%
Parità	547	56,2%	475	59,2%	349	51,7%	282	53,2%	281	61,6%	1934	56,3%
Anticipo	1	0,1%	5	0,6%	3	0,4%	2	0,4%	3	0,7%	14	0,4%
Totale	974	100,0%	803	100,0%	675	100,0%	530	100,0%	456	100,0%	3438	100,0%

Tab.13



LICEALE	Prima		Seconda		Terza		Quarta		Quinta		Totale	
Ritardo > 2 anni	8	1,0%	8	1,1%	7	1,0%	8	1,3%	2	0,4%	33	1,0%
Ritardo di 2 anni	17	2,0%	19	2,6%	12	1,7%	19	3,2%	19	3,5%	86	2,5%
Ritardo di 1 anno	77	9,2%	83	11,3%	90	12,5%	68	11,4%	75	13,9%	393	11,5%
Parità	718	86,1%	610	82,8%	604	83,8%	491	82,2%	426	78,9%	2849	83,1%
Anticipo	14	1,7%	17	2,3%	8	1,1%	11	1,8%	18	3,3%	68	2,0%
	834	100,0%	737	100,0%	721	100,0%	597	100,0%	540	100,0%	3429	100,0%

Tab.14



## 5.1.6 Ritardo-parità-anticipo nella scuola secondaria di secondo grado per area della scuola, sesso e classe

### Area pistoiese

	Femmine					
	Prima	Seconda	Terza	Quarta	Quinta	Totale
Ritardo > 2 anni	14	9	11	7	4	45
Ritardo di 2 anni	25	31	20	19	12	107
Ritardo di 1 anno	133	89	116	84	72	494
Parità	595	494	496	458	401	2444
Anticipo	8	7	2	7	15	39
<b>Totale</b>	<b>775</b>	<b>630</b>	<b>645</b>	<b>575</b>	<b>504</b>	<b>3129</b>

Tab.15

	Maschi						Totale M+F
	Prima	Seconda	Terza	Quarta	Quinta	Totale	
Ritardo > 2 anni	18	5	16	12	17	68	113
Ritardo di 2 anni	55	58	48	30	40	231	338
Ritardo di 1 anno	201	163	148	122	103	737	1231
Parità	628	521	397	342	288	2176	4620
Anticipo	9	11	5	6	5	36	75
<b>Totale</b>	<b>911</b>	<b>758</b>	<b>614</b>	<b>512</b>	<b>453</b>	<b>3248</b>	<b>6377</b>

Tab.16

	Femmine					
	Prima	Seconda	Terza	Quarta	Quinta	Totale
Ritardo > 2 anni	1,8%	1,4%	1,7%	1,2%	0,8%	1,4%
Ritardo di 2 anni	3,2%	4,9%	3,1%	3,3%	2,4%	3,4%
Ritardo di 1 anno	17,2%	14,1%	18,0%	14,6%	14,3%	15,8%
Parità	76,8%	78,4%	76,9%	79,7%	79,6%	78,1%
Anticipo	1,0%	1,1%	0,3%	1,2%	3,0%	1,2%
<b>Totale</b>	<b>100,0%</b>	<b>100,0%</b>	<b>100,0%</b>	<b>100,0%</b>	<b>100,0%</b>	<b>100,0%</b>

Tab.17

	Maschi						Totale M+F
	Prima	Seconda	Terza	Quarta	Quinta	Totale	
Ritardo > 2 anni	2,0%	0,7%	2,6%	2,3%	3,8%	2,1%	1,8%
Ritardo di 2 anni	6,0%	7,7%	7,8%	5,9%	8,8%	7,1%	5,3%
Ritardo di 1 anno	22,1%	21,5%	24,1%	23,8%	22,7%	22,7%	19,3%
Parità	68,9%	68,7%	64,7%	66,8%	63,6%	67,0%	72,4%
Anticipo	1,0%	1,5%	0,8%	1,2%	1,1%	1,1%	1,2%
<b>Totale</b>	<b>100,0%</b>	<b>100,0%</b>	<b>100,0%</b>	<b>100,0%</b>	<b>100,0%</b>	<b>100,0%</b>	<b>100,0%</b>

Tab.18

## Area della Valdinievole

	Femmine					
	Prima	Seconda	Terza	Quarta	Quinta	Totale
Ritardo > 2 anni	7	3	9	6	3	28
Ritardo di 2 anni	19	16	20	15	13	83
Ritardo di 1 anno	73	67	74	54	45	313
Parità	426	342	300	245	273	1586
Anticipo	3	4	2	3	3	15
<b>Totale</b>	<b>528</b>	<b>432</b>	<b>405</b>	<b>323</b>	<b>337</b>	<b>2025</b>

Tab.19

	Maschi						Totale M+F
	Prima	Seconda	Terza	Quarta	Quinta	Totale	
Ritardo > 2 anni	16	6	9	10	5	46	74
Ritardo di 2 anni	30	30	42	33	19	154	237
Ritardo di 1 anno	138	107	88	73	62	468	781
Parità	397	330	299	203	188	1417	3003
Anticipo	3	7	4	4	5	23	38
<b>Totale</b>	<b>584</b>	<b>480</b>	<b>442</b>	<b>323</b>	<b>279</b>	<b>2108</b>	<b>4133</b>

Tab.20

	Femmine					
	Prima	Seconda	Terza	Quarta	Quinta	Totale
Ritardo > 2 anni	1,3%	0,7%	2,2%	1,9%	0,9%	1,4%
Ritardo di 2 anni	3,6%	3,7%	4,9%	4,6%	3,9%	4,1%
Ritardo di 1 anno	13,8%	15,5%	18,3%	16,7%	13,4%	15,5%
Parità	80,7%	79,2%	74,1%	75,9%	81,0%	78,3%
Anticipo	0,6%	0,9%	0,5%	0,9%	0,9%	0,7%
<b>Totale</b>	<b>100,0%</b>	<b>100,0%</b>	<b>100,0%</b>	<b>100,0%</b>	<b>100,0%</b>	<b>100,0%</b>

Tab.21

	Maschi						Totale M+F
	Prima	Seconda	Terza	Quarta	Quinta	Totale	
Ritardo > 2 anni	1,3%	0,7%	2,2%	1,9%	0,9%	1,4%	1,8%
Ritardo di 2 anni	3,6%	3,7%	4,9%	4,6%	3,9%	4,1%	5,7%
Ritardo di 1 anno	13,8%	15,5%	18,3%	16,7%	13,4%	15,5%	18,9%
Parità	80,7%	79,2%	74,1%	75,9%	81,0%	78,3%	72,7%
Anticipo	0,6%	0,9%	0,5%	0,9%	0,9%	0,7%	0,9%
<b>Totale</b>	<b>100,0%</b>	<b>100,0%</b>	<b>100,0%</b>	<b>100,0%</b>	<b>100,0%</b>	<b>100,0%</b>	<b>100,0%</b>

Tab.22

## Area montana

	Femmine					
	Prima	Seconda	Terza	Quarta	Quinta	Totale
Ritardo > 2 anni						
Ritardo di 2 anni				1		1
Ritardo di 1 anno	2	1	1	5	1	10
Parità	6	4	6	6	10	32
Anticipo					1	1
<b>Totale</b>	<b>8</b>	<b>5</b>	<b>7</b>	<b>12</b>	<b>12</b>	<b>44</b>

Tab.23

	Maschi						Totale M+F
	Prima	Seconda	Terza	Quarta	Quinta	Totale	
Ritardo > 2 anni							
Ritardo di 2 anni							1
Ritardo di 1 anno	2	2	1	1		6	16
Parità	12	2	5	6	3	28	60
Anticipo							
<b>Totale</b>	<b>14</b>	<b>4</b>	<b>6</b>	<b>7</b>	<b>3</b>	<b>34</b>	<b>78</b>

Tab.24

	Femmine					
	Prima	Seconda	Terza	Quarta	Quinta	Totale
Ritardo > 2 anni	0,0%	0,0%	0,0%	0,0%	0,0%	0,0%
Ritardo di 2 anni	0,0%	0,0%	0,0%	8,3%	0,0%	2,3%
Ritardo di 1 anno	25,0%	20,0%	14,3%	41,7%	8,3%	22,7%
Parità	75,0%	80,0%	85,7%	50,0%	83,3%	72,7%
Anticipo	0,0%	0,0%	0,0%	0,0%	8,3%	2,3%
<b>Totale</b>	<b>100,0%</b>	<b>100,0%</b>	<b>100,0%</b>	<b>100,0%</b>	<b>100,0%</b>	<b>100,0%</b>

Tab.25

	Maschi						Totale M+F
	Prima	Seconda	Terza	Quarta	Quinta	Totale	
Ritardo > 2 anni	0,0%	0,0%	0,0%	0,0%	0,0%	0,0%	0,0%
Ritardo di 2 anni	0,0%	0,0%	0,0%	0,0%	0,0%	0,0%	1,3%
Ritardo di 1 anno	14,3%	50,0%	16,7%	14,3%	0,0%	17,6%	20,5%
Parità	85,7%	50,0%	83,3%	85,7%	100,0%	82,4%	76,9%
Anticipo	0,0%	0,0%	0,0%	0,0%	0,0%	0,0%	0,0%
<b>Totale</b>	<b>100,0%</b>	<b>100,0%</b>	<b>100,0%</b>	<b>100,0%</b>	<b>100,0%</b>	<b>100,0%</b>	<b>100,0%</b>

Tab.26

## 5.1.7 Ritardo-parità-anticipo nella scuola secondaria di secondo grado per area della scuola e sesso

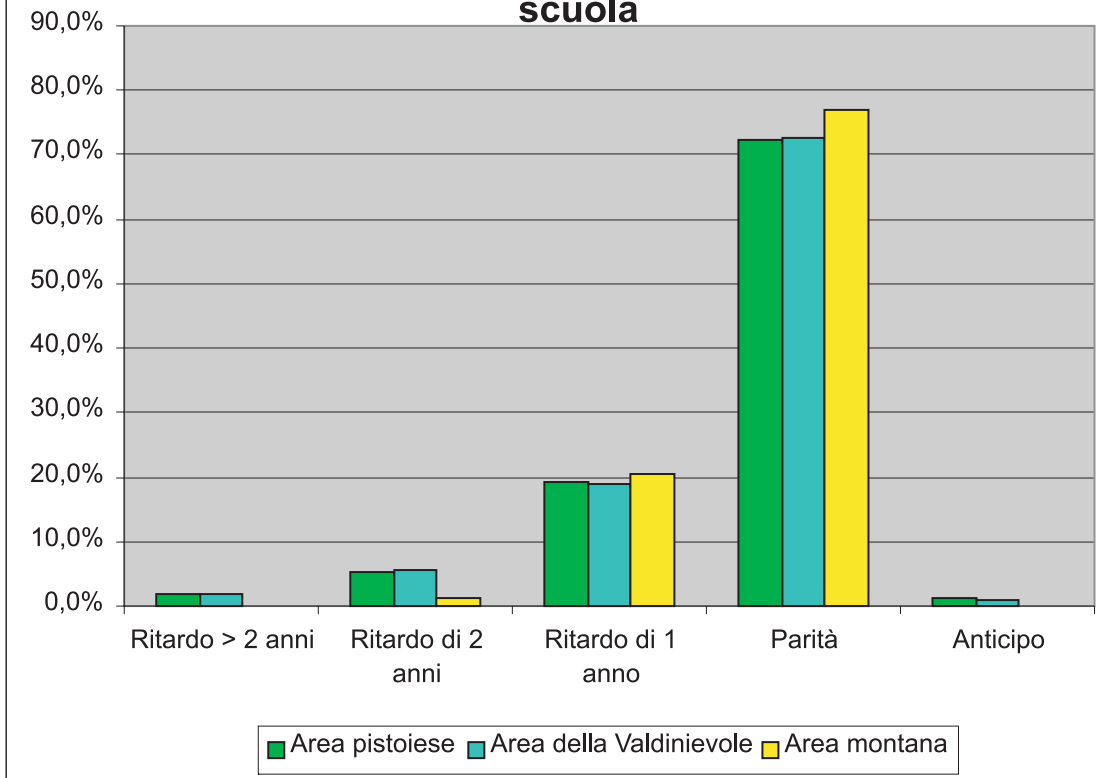
	Area pistoiese			Area Valdinievole			Area montana			Complessivo		
	Femmine	Maschi	Totale	Femmine	Maschi	Totale	Femmine	Maschi	Totale	Femmine	Maschi	Totale
Ritardo > 2 anni	46	69	115	28	46	74				74	115	189
Ritardo di 2 anni	108	233	341	83	154	237	1		1	192	387	579
Ritardo di 1 anno	495	737	1232	313	468	781	10	6	16	818	1211	2029
Parità	2444	2176	4620	1586	1417	3003	32	28	60	4062	3621	7683
Anticipo	39	36	75	15	23	38	1			55	59	114
Totale	3132	3251	6383	2025	2108	4133	44	34	78	5201	5393	10594

Tab.27

	Area pistoiese			Area Valdinievole			Area montana			Complessivo		
	Femmine	Maschi	Totale	Femmine	Maschi	Totale	Femmine	Maschi	Totale	Femmine	Maschi	Totale
Ritardo > 2 anni	1,5%	2,1%	1,8%	1,4%	2,2%	1,8%	0,0%	0,0%	0,0%	1,4%	2,1%	1,8%
Ritardo di 2 anni	3,4%	7,2%	5,3%	4,1%	7,3%	5,7%	2,3%	0,0%	1,3%	3,7%	7,2%	5,5%
Ritardo di 1 anno	15,8%	22,7%	19,3%	15,5%	22,2%	18,9%	22,7%	17,6%	20,5%	15,7%	22,5%	19,2%
Parità	78,0%	66,9%	72,4%	78,3%	67,2%	72,7%	72,7%	82,4%	76,9%	78,1%	67,1%	72,5%
Anticipo	1,2%	1,1%	1,2%	0,7%	1,1%	0,9%	2,3%	0,0%	0,0%	1,1%	1,1%	1,1%
Totale	100,0%	100,0%	100,0%	100,0%	100,0%	100,0%	100,0%	100,0%	98,7%	100,0%	100,0%	100,0%

Tab.28

**Graf.10 Ritardo-parità-anticipo nella scuola secondaria di secondo grado per area della scuola**



**Graf.11 Ritardo-parità-anticipo nella scuola secondaria di secondo grado per sesso**

