

## 5.2 Esito scolastico

In questo capitolo si presenta l'andamento di fine anno (promozione, respinto e ritiro) nella scuola primaria e secondaria di primo e secondo grado.

Oltre a valutare la situazione relativa all'esito scolastico nei tre ordini di istruzione è stato analizzato l'esito finale nella scuola secondaria di primo e secondo grado per sesso, classe, area di residenza e nel superiore per tipologia di studio.

Nel paragrafo 5.2.1 si considera l'esito scolastico nella scuola primaria in cui risulta una percentuale di alunni respinti pari allo 0,3% della popolazione scolastica, in linea con la tendenza dello scorso anno.

Nella scuola secondaria di primo grado (paragrafi 5.2.2 – 5.2.4) i non promossi sono pari al 2,1% per le alunne e al 3,6% per gli alunni. La percentuale risulta decrescente negli anni di corso, con l'eccezione dell'aumento delle femmine nella classe terza (3,4%). Nel complesso i non promossi sono il 2,9% e i ritirati lo 0,1%.

Sempre con riferimento ai non promossi, considerando le aree della provincia in cui sono situate le scuole, emergono delle lievi variazioni: nell'area pistoiese sono stati pari al 2,95% della popolazione scolastica, nella Valdinievole al 2,87% e nell'area montana al 2,25%.

Considerando le aree di domicilio degli alunni la percentuale di non promozioni per le tre aree si attesta uniformemente sotto la soglia del 3%.

Nei paragrafi 5.2.5 – 5.2.10 lo studio si focalizza sulla scuola secondaria di secondo grado.

Il 5.2.5 considera l'indirizzo di istruzione e il sesso. La percentuale di promossi è più alta nei licei rispetto a quella degli istituti tecnici e degli istituti professionali, dove maggiore è il numero dei respinti e dei ritirati.

La differenza per sesso tra la percentuale di respinti e di ritirati risulta presente in tutte le tipologie d'istruzione e nel complesso si attesta sui sette punti percentuali per i respinti e sull'0,8% per i ritirati.

Il paragrafo successivo distingue gli esiti scolastici nella scuola media superiore per area della scuola e sesso: non risultano differenze significative nelle tre tipologie di esito tra l'area pistoiese e della Valdinievole, mentre l'area montana mostra una minore percentuale di promossi cui corrisponde un più elevato numero di respinti e l'assenza di ritirati.

Il paragrafo 5.2.7 prende in considerazione gli esiti distinti per tipologia d'istruzione e per classe. Negli istituti professionali si nota che la percentuale dei respinti e dei ritirati segue un generale trend decrescente nel corso dei 5 anni, con l'eccezione del quarto anno in cui si ha un incremento.

Negli istituti tecnici la percentuale di respinti è in costante diminuzione, tranne il terzo anno, mentre per quanto riguarda i ritirati si nota una continua riduzione nel corso dei cinque anni.

Nei licei si ha il più alto numero di respinti in prima, mentre per quanto riguarda i ritirati il livello è estremamente basso in tutti e cinque gli anni.

Nel paragrafo 5.2.8, in cui si esamina l'esito scolastico per area di domicilio, la percentuale di promossi, respinti e ritirati non sembra molto dissimile per le aree pistoiese e montana, mentre la Valdinievole presenta un maggiore numero di ritirati e respinti e un minore numero di promossi. Da notare come gli alunni che provengono da fuori provincia mostrano una più bassa percentuale di promossi ed una più alta percentuale di non promossi e ritirati rispetto al dato complessivo della nostra provincia.

Infine, per la prima volta, nel presente Rapporto, ai paragrafi 5.2.9 e 5.2.10, sono stati analizzati gli esiti scolastici <sup>1</sup> dei corsi serali (per una popolazione complessiva di 175 studenti) considerando,

così come per gli alunni in obbligo scolastico, sesso, classe, area di residenza e tipologia di studio (professionale e tecnica).

Una prima differenza è rappresentata dalla percentuale dei respinti ai corsi professionali con quasi un quarto degli allievi, mentre diametralmente opposta la situazione nei corsi tecnici con il 95% di promossi. In entrambi gli ordini le femmine hanno ottenuto risultati migliori dei maschi. Infine, per quanto concerne le singole classi, i promossi nel professionale, con l'eccezione della prima, sono sostanzialmente in linea con quelli dei corsi regolari, mentre per il tecnico sono migliori. Per i respinti peggiore è la situazione nel professionale dove si registrano delle percentuali significative, più eterogenea nel tecnico.

---

<sup>1</sup> Gli esiti considerati sono stato promosso e respinto.

## 5.2.1 Esito scolastico per classe e per sesso nella scuola primaria

	Femmine					Totale
	Prima	Seconda	Terza	Quarta	Quinta	
PROMOSSO	1085	1150	1036	973	1030	5274
RESPINTO	5	5		2	2	14
RITIRATO						0
<b>Totale</b>	<b>1090</b>	<b>1155</b>	<b>1036</b>	<b>975</b>	<b>1032</b>	<b>5288</b>

Tab.1

	Femmine					Totale
	Prima	Seconda	Terza	Quarta	Quinta	
PROMOSSO	99,54%	99,57%	100,00%	99,79%	99,81%	99,74%
RESPINTO	0,46%	0,43%	0,00%	0,21%	0,19%	0,26%
RITIRATO	0,00%	0,00%	0,00%	0,00%	0,00%	0,00%
<b>Totale</b>	<b>100,00%</b>	<b>100,00%</b>	<b>100,00%</b>	<b>100,00%</b>	<b>100,00%</b>	<b>100,00%</b>

Tab.2

	Maschi					Totale
	Prima	Seconda	Terza	Quarta	Quinta	
PROMOSSO	1122	1108	1083	1114	1082	5509
RESPINTO	8	5	2	2	5	22
RITIRATO						0
<b>Totale</b>	<b>1130</b>	<b>1113</b>	<b>1085</b>	<b>1116</b>	<b>1087</b>	<b>5531</b>

Tab.3

	Maschi					Totale
	Prima	Seconda	Terza	Quarta	Quinta	
PROMOSSO	99,3%	99,6%	99,8%	99,8%	99,5%	99,60%
RESPINTO	0,7%	0,5%	0,2%	0,2%	0,5%	0,40%
RITIRATO	0,0%	0,0%	0,0%	0,0%	0,0%	0,00%
<b>Totale</b>	<b>100,0%</b>	<b>100,0%</b>	<b>100,0%</b>	<b>100,0%</b>	<b>100,0%</b>	<b>100,0%</b>

Tab.4

	Totale					Totale
	Prima	Seconda	Terza	Quarta	Quinta	
PROMOSSO	2207	2258	2119	2087	2112	10783
RESPINTO	13	10	2	4	7	36
RITIRATO	0		0			0
<b>Totale</b>	<b>2220</b>	<b>2268</b>	<b>2121</b>	<b>2091</b>	<b>2119</b>	<b>10819</b>

Tab.5

	Totale					Totale
	Prima	Seconda	Terza	Quarta	Quinta	
PROMOSSO	99,41%	99,56%	99,91%	99,81%	99,67%	99,67%
RESPINTO	0,59%	0,44%	0,09%	0,19%	0,33%	0,33%
RITIRATO	0,00%	0,00%	0,00%	0,00%	0,00%	0,00%
<b>Totale</b>	<b>100,00%</b>	<b>100,00%</b>	<b>100,00%</b>	<b>100,00%</b>	<b>100,00%</b>	<b>100,00%</b>

Tab.6

## 5.2.2 Esito scolastico per classe e sesso nella scuola secondaria di primo grado

	Prima			Seconda			Terza			Totale		
	F	M	Totale	F	M	Totale	F	M	Totale	F	M	Totale
Promosso	1067	1242	2309	1096	1146	2242	1033	1221	2254	3196	3609	6805
Non promosso	18	52	70	14	47	61	36	35	71	68	134	202
Ritirato	0	1	1	1	1	2	0	0	0	1	2	3
<b>Totale</b>	<b>1085</b>	<b>1295</b>	<b>2380</b>	<b>1111</b>	<b>1194</b>	<b>2305</b>	<b>1069</b>	<b>1256</b>	<b>2325</b>	<b>3265</b>	<b>3745</b>	<b>7010</b>

**Tab.7a**

Nota: il totale non comprende gli iscritti ai Centri territoriali permanenti (CTP)

	Prima			Seconda			Terza			Totale		
	F	M	Totale	F	M	Totale	F	M	Totale	F	M	Totale
Promosso	98,3%	95,9%	97,0%	98,7%	96,0%	97,3%	96,6%	97,2%	96,9%	97,9%	96,4%	97,1%
Non promosso	1,7%	4,0%	2,9%	1,3%	3,9%	2,6%	3,4%	2,8%	3,1%	2,1%	3,6%	2,9%
Ritirato	0,0%	0,1%	0,0%	0,1%	0,1%	0,1%	0,0%	0,0%	0,0%	0,0%	0,1%	0,0%
<b>Totale</b>	<b>100,0%</b>	<b>100,0%</b>	<b>100,0%</b>	<b>100,0%</b>	<b>100,0%</b>	<b>100,0%</b>	<b>100,0%</b>	<b>100,0%</b>	<b>100,0%</b>	<b>100,0%</b>	<b>100,0%</b>	<b>100,0%</b>

**Tab.7b**

CTP: Centri territoriali permanenti	Femmine		Maschi		Totale	
	F	M	F	M	F	M
Promosso	31	86,1%	58	76,3%	89	79,5%
Non promosso	5	13,9%	18	23,7%	23	20,5%
<b>Totale</b>	<b>36</b>	<b>100,0%</b>	<b>76</b>	<b>100,0%</b>	<b>112</b>	<b>100,0%</b>

**Tab.7c**

### 5.2.3 Esito scolastico per area della scuola e sesso nella scuola secondaria di primo grado

	Area della Valdinievole			Area pistoiese			Area montana			Totale		
	Femmine	Maschi	Totale	Femmine	Maschi	Totale	Femmine	Maschi	Totale	Femmine	Maschi	Totale
PROMOSSO	1439	1604	3043	1671	1916	3587	85	89	174	3195	3609	6804
RESPINTO	34	56	90	35	74	109	0	4	4	69	134	203
IRITIRATO	0	0	0	1	2	3	0			1	2	3
Totale	1473	1660	3133	1707	1992	3699	85	93	178	3265	3745	7010

Tab.5

	Area della Valdinievole			Area pistoiese			Area montana			Totale		
	Femmine	Maschi	Totale	Femmine	Maschi	Totale	Femmine	Maschi	Totale	Femmine	Maschi	Totale
PROMOSSO	97,69%	96,63%	97,13%	97,89%	96,18%	96,97%	100,00%	95,70%	97,75%	97,86%	96,37%	97,06%
RESPINTO	2,31%	3,37%	2,87%	2,05%	3,71%	2,95%	0,00%	4,30%	2,25%	2,11%	3,58%	2,90%
IRITIRATO	0,00%	0,00%	0,00%	0,06%	0,10%	0,08%	0,00%	0,00%	0,00%	0,03%	0,05%	0,04%
Totale	100,00%	100,00%	100,00%	100,00%	100,00%	100,00%	100,00%	100,00%	100,00%	100,00%	100,00%	100,00%

Tab.6

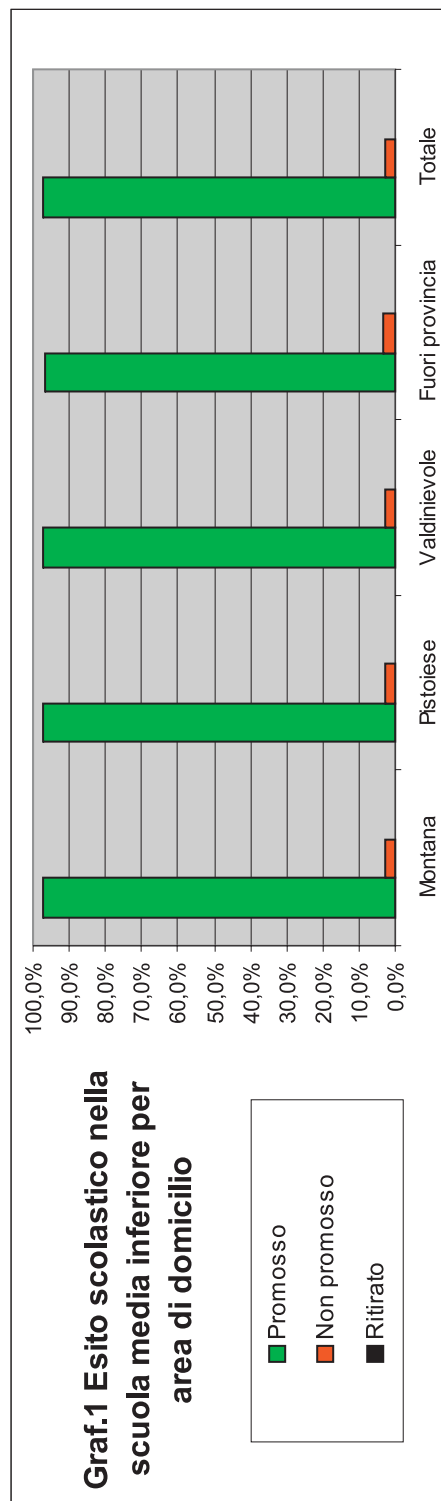
## 5.2.4 Esito scolastico per area di domicilio nella scuola secondaria di primo grado

	Area			Fuori provincia						Totale	
	Montana	Pistoiese	Valdinievole	Firenze	Pisa	Prato	Lucca	Altre province toscane	Emilia Romagna		Fuori regione
Promosso	271	3494	2946	23	3	13	40	6	7	3	95
Non promosso	8	104	86	1	0	1	0	0	0	1	3
Ritirato	0	3	0	0	0	0	0	0	0	0	0
<b>Totale</b>	<b>279</b>	<b>3601</b>	<b>3032</b>	<b>24</b>	<b>3</b>	<b>14</b>	<b>40</b>	<b>6</b>	<b>7</b>	<b>4</b>	<b>98</b>

Tab 7

	Area			Fuori provincia						Totale	
	Montana	Pistoiese	Valdinievole	Firenze	Pisa	Prato	Lucca	Altre province toscane	Emilia Romagna		Fuori regione
Promosso	97,1%	97,0%	97,2%	95,8%	100,0%	92,9%	100,0%	100,0%	100,0%	75,0%	96,9%
Non promosso	2,9%	2,9%	2,8%	4,2%	0,0%	7,1%	0,0%	0,0%	0,0%	25,0%	3,1%
Ritirato	0,0%	0,1%	0,0%	0,0%	0,0%	0,0%	0,0%	0,0%	0,0%	0,0%	0,0%
<b>Totale</b>	<b>100,0%</b>	<b>100,0%</b>	<b>100,0%</b>	<b>100,0%</b>	<b>100,0%</b>	<b>100,0%</b>	<b>100,0%</b>	<b>100,0%</b>	<b>100,0%</b>	<b>100,0%</b>	<b>100,0%</b>

Tab 8



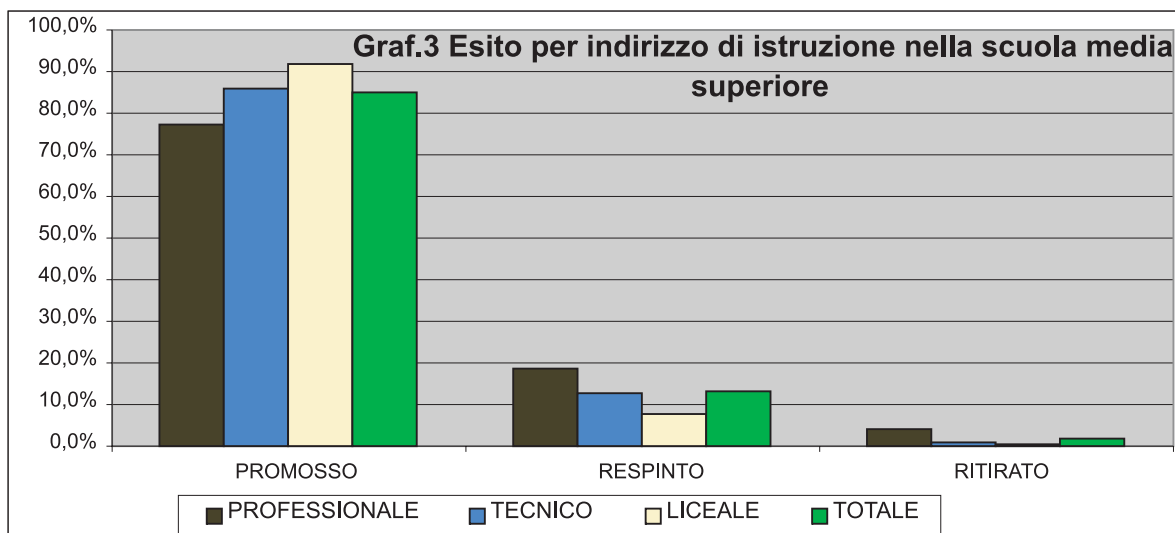
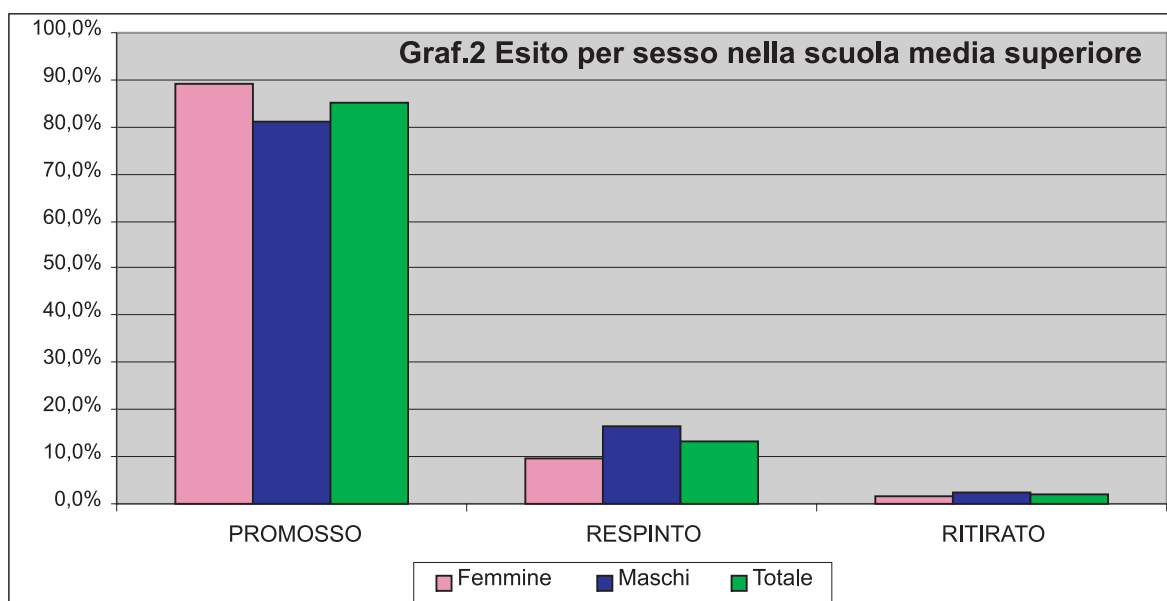
## 5.2.5 Esito scolastico per tipo di studio e sesso nella scuola secondaria di secondo grado

	PROFESSIONALE			TECNICO			LICEALE			TOTALE		
	F	M	Totale	F	M	Totale	F	M	Totale	F	M	Totale
PROMOSSO	1103	1547	2650	1474	1729	3203	2047	1100	3147	4624	4376	9000
RESPINTO	204	441	645	137	342	479	155	109	264	496	892	1388
RITIRATO	44	99	143	20	19	39	14	4	18	78	122	200
Totale	1351	2087	3438	1631	2090	3721	2216	1213	3429	5198	5390	10588

Tab.9

	PROFESSIONALE			TECNICO			LICEALE			TOTALE		
	F	M	Totale	F	M	Totale	F	M	Totale	F	M	Totale
PROMOSSO	81,6%	74,1%	77,1%	90,4%	82,7%	86,1%	92,4%	90,7%	91,8%	89,0%	81,2%	85,0%
RESPINTO	15,1%	21,1%	18,8%	8,4%	16,4%	12,9%	7,0%	9,0%	7,7%	9,5%	16,6%	13,1%
RITIRATO	3,3%	4,7%	4,2%	1,2%	0,9%	1,1%	0,6%	0,3%	0,5%	1,5%	2,3%	1,9%
Totale	100,0%	100,0%	100,0%	100,0%	100,0%	100,0%	100,0%	100,0%	100,0%	100,0%	100,0%	100,0%

Tab.10



## 5.2.6 Esito scolastico per area della scuola e sesso nella secondaria di secondo grado

	Area della Valdinievole			Area pistoiese			Area montana			Totale		
	Femmine	Maschi	Totale	Femmine	Maschi	Totale	Femmine	Maschi	Totale	Femmine	Maschi	Totale
PROMOSSO	1756	1655	3411	2837	2696	5533	35	27	62	4628	4378	9006
RESPINTO	217	380	597	269	505	774	9	7	16	495	892	1387
RITIRATO	52	74	126	26	50	76	0	0	0	78	124	202
Totale	2025	2109	4134	3132	3251	6383	44	34	78	5201	5394	10595

Tab.11

	Area della Valdinievole			Area pistoiese			Area montana			Totale		
	Femmine	Maschi	Totale	Femmine	Maschi	Totale	Femmine	Maschi	Totale	Femmine	Maschi	Totale
PROMOSSO	86,7%	78,5%	82,5%	90,6%	82,9%	86,7%	79,5%	79,4%	79,5%	89,0%	81,2%	85,0%
RESPINTO	10,7%	18,0%	14,4%	8,6%	15,5%	12,1%	20,5%	20,6%	20,5%	9,5%	16,5%	13,1%
RITIRATO	2,6%	3,5%	3,1%	0,8%	1,5%	1,2%	0,0%	0,0%	0,0%	1,5%	2,3%	1,9%
Totale	100,0%	100,0%	100,0%	100,0%	100,0%	100,0%	100,0%	100,0%	100,0%	100,0%	100,0%	100,0%

Tab.12



## 5.2.7 Esito scolastico per tipo di studio e per classe nella scuola secondaria di secondo grado

	Professionale					
	Prima	Seconda	Terza	Quarta	Quinta	Totale
PROMOSSO	642	617	564	415	419	2657
RESPINTO	271	158	95	82	30	636
RITIRATO	61	28	16	33	7	145
Totale	974	803	675	530	456	3438

Tab.13

	Professionale					
	Prima	Seconda	Terza	Quarta	Quinta	Totale
PROMOSSO	65,9%	76,8%	83,6%	78,3%	91,9%	77,3%
RESPINTO	27,8%	19,7%	14,1%	15,5%	6,6%	18,5%
RITIRATO	6,3%	3,5%	2,4%	6,2%	1,5%	4,2%
Totale	100,0%	100,0%	100,0%	100,0%	100,0%	100,0%

Tab.14

	Tecnica					
	Prima	Seconda	Terza	Quarta	Quinta	Totale
PROMOSSO	811	664	617	553	558	3203
RESPINTO	183	95	100	68	33	479
RITIRATO	18	10	6	4	1	39
Totale	1012	769	723	625	592	3721

Tab.15

	Tecnica					
	Prima	Seconda	Terza	Quarta	Quinta	Totale
PROMOSSO	80,1%	86,3%	85,3%	88,5%	94,3%	86,1%
RESPINTO	18,1%	12,4%	13,8%	10,9%	5,6%	12,9%
RITIRATO	1,8%	1,3%	0,8%	0,6%	0,2%	1,1%
Totale	100,0%	100,0%	100,0%	100,0%	100,0%	100,0%

Tab.16

	Liceale					
	Prima	Seconda	Terza	Quarta	Quinta	Totale
PROMOSSO	724	679	662	557	530	3152
RESPINTO	106	54	52	38	9	259
RITIRATO	4	4	7	2	1	18
Totale	834	737	721	597	540	3429

Tab.17

	Liceale					
	Prima	Seconda	Terza	Quarta	Quinta	Totale
PROMOSSO	86,8%	92,1%	91,8%	93,3%	98,1%	91,9%
RESPINTO	12,7%	7,3%	7,2%	6,4%	1,7%	7,6%
RITIRATO	0,5%	0,5%	1,0%	0,3%	0,2%	0,5%
Totale	100,0%	100,0%	100,0%	100,0%	100,0%	100,0%

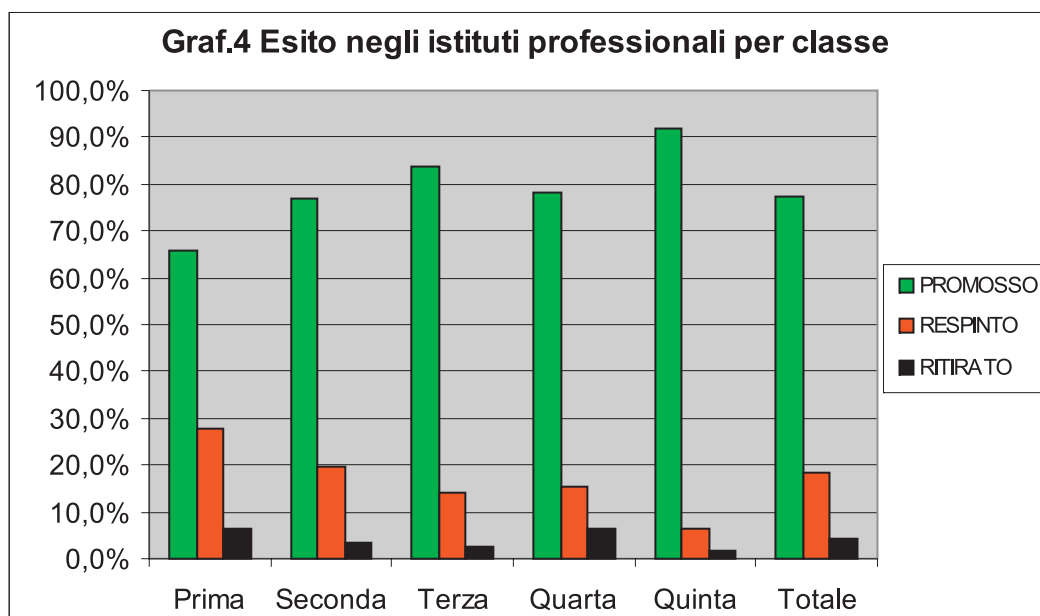
Tab.18

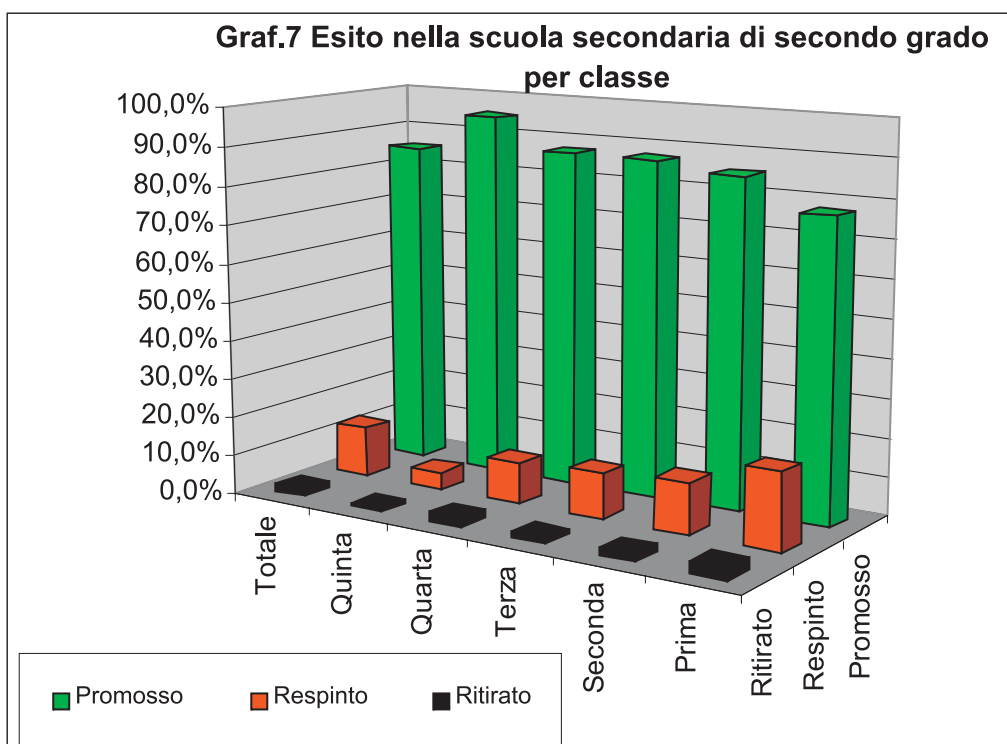
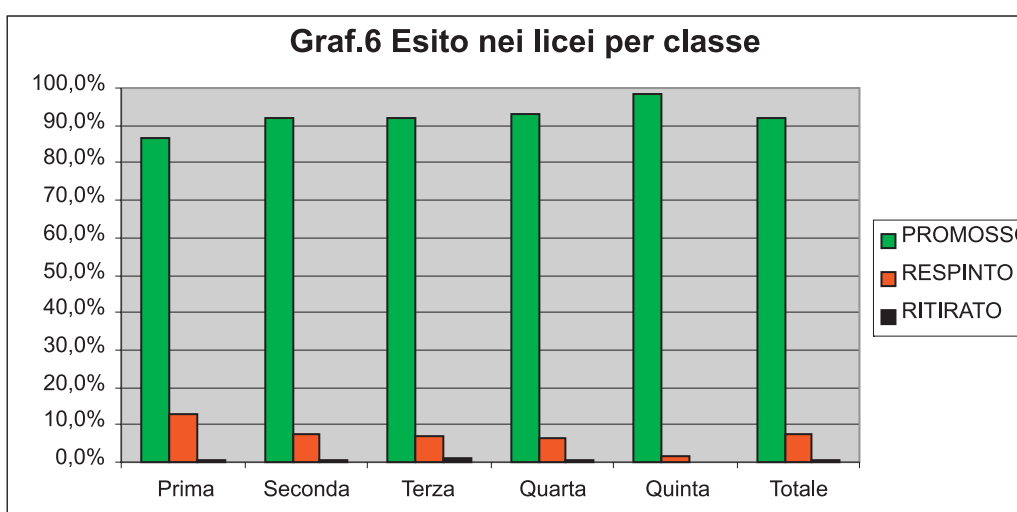
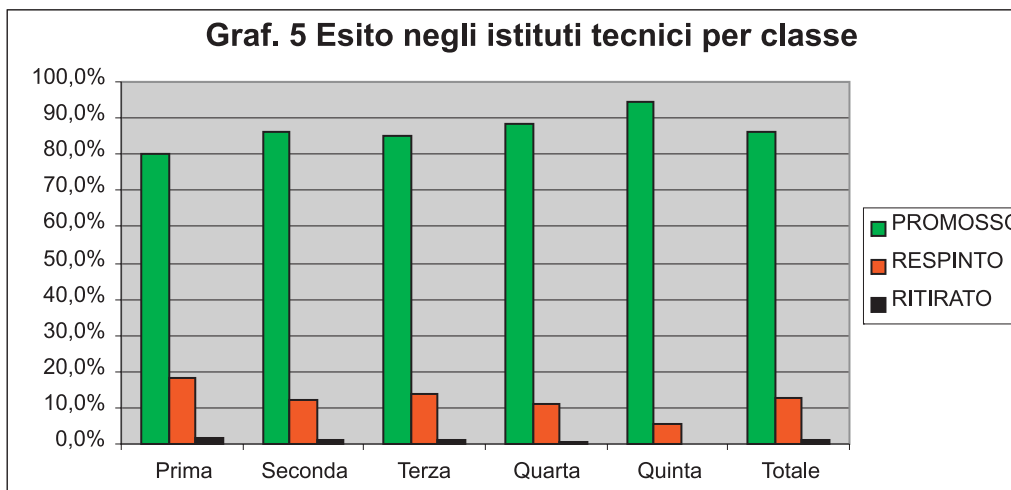
	Totale					
	Prima	Seconda	Terza	Quarta	Quinta	Totale
PROMOSSO	2177	1960	1843	1525	1507	9012
RESPINTO	560	307	247	188	72	1374
RITIRATO	83	42	29	39	9	202
Totale	2820	2309	2119	1752	1588	10588

Tab.19

	Totale					
	Prima	Seconda	Terza	Quarta	Quinta	Totale
PROMOSSO	77,2%	84,9%	87,0%	87,0%	94,9%	85,1%
RESPINTO	19,9%	13,3%	11,7%	10,7%	4,5%	13,0%
RITIRATO	2,9%	1,8%	1,4%	2,2%	0,6%	1,9%
Totale	100,0%	100,0%	100,0%	100,0%	100,0%	100,0%

Tab.20





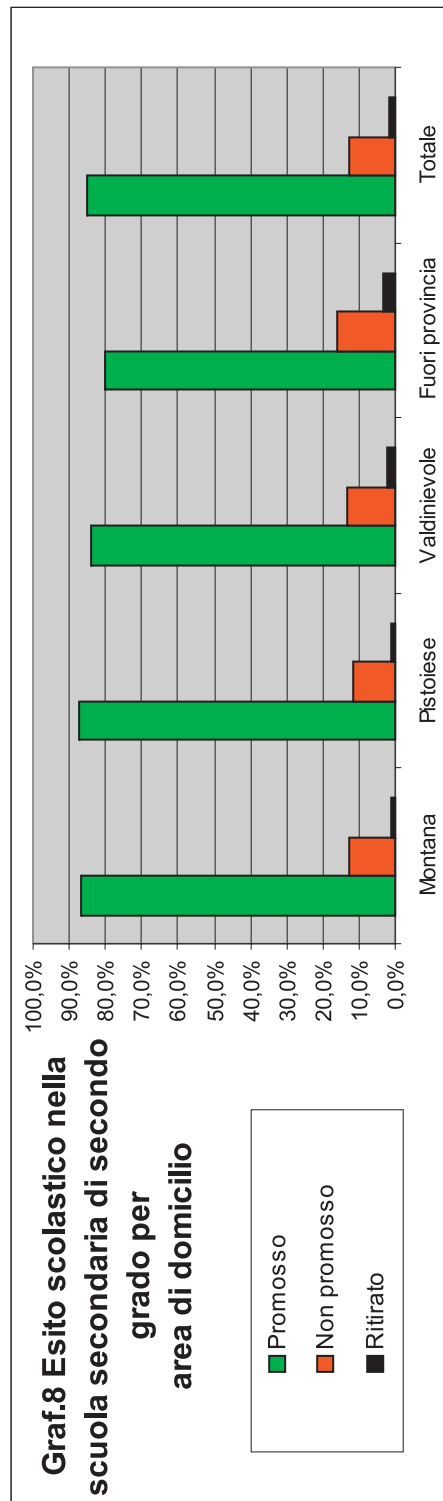
## 5.2.8 Esito scolastico per area di domicilio nella scuola secondaria di secondo grado

	Area			Fuori provincia						Totale		
	Montana	Pistoiese	Valdinievole	Firenze	Pisa	Prato	Lucca	Altre province toscane	Emilia Romagna		Fuori regione	Totale
Promosso	297	4395	3135	181	66	530	377	8	11	12	1185	
Non promosso	43	588	504	31	16	85	91	1	6	9	239	
Ritirato	3	61	85	8	2	14	24	1	1	3	53	
<b>Totale</b>	<b>343</b>	<b>5044</b>	<b>3724</b>	<b>220</b>	<b>84</b>	<b>629</b>	<b>492</b>	<b>10</b>	<b>18</b>	<b>24</b>	<b>1477</b>	

Tab 21

	Area			Fuori provincia						Totale		
	Montana	Pistoiese	Valdinievole	Firenze	Pisa	Prato	Lucca	Altre province toscane	Emilia Romagna		Fuori regione	Totale
Promosso	86,6%	87,1%	84,2%	82,3%	78,6%	84,3%	76,6%	80,0%	61,1%	50,0%	80,2%	
Non promosso	12,5%	11,7%	13,5%	14,1%	19,1%	13,5%	18,5%	10,0%	33,3%	37,5%	16,2%	
Ritirato	0,9%	1,2%	2,3%	3,6%	2,4%	2,2%	4,9%	10,0%	5,6%	12,5%	3,6%	
<b>Totale</b>	<b>100,0%</b>	<b>100,0%</b>	<b>100,0%</b>	<b>100,0%</b>	<b>100,0%</b>	<b>100,0%</b>	<b>100,0%</b>	<b>100,0%</b>	<b>100,0%</b>	<b>100,0%</b>	<b>100,0%</b>	

Tab 22



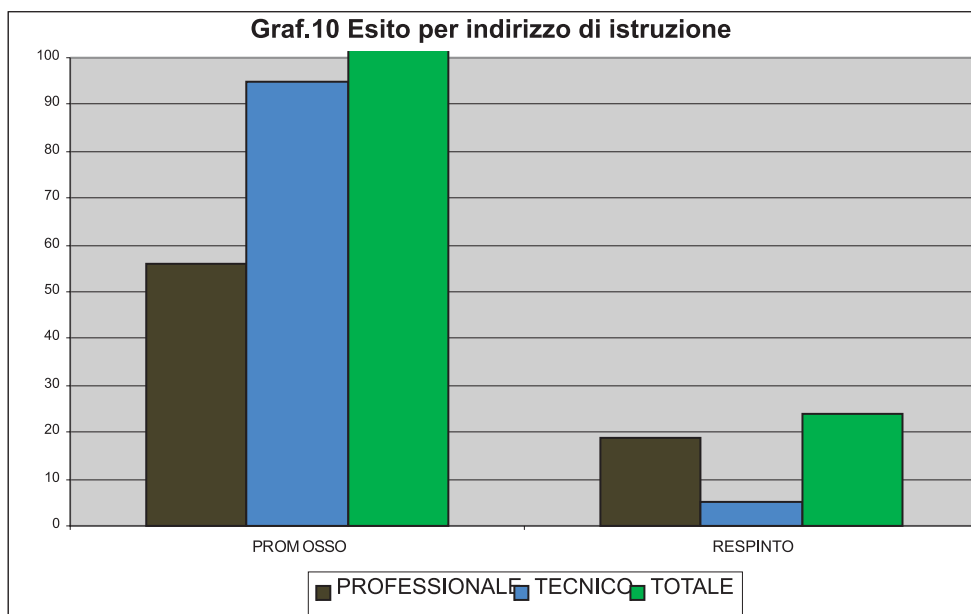
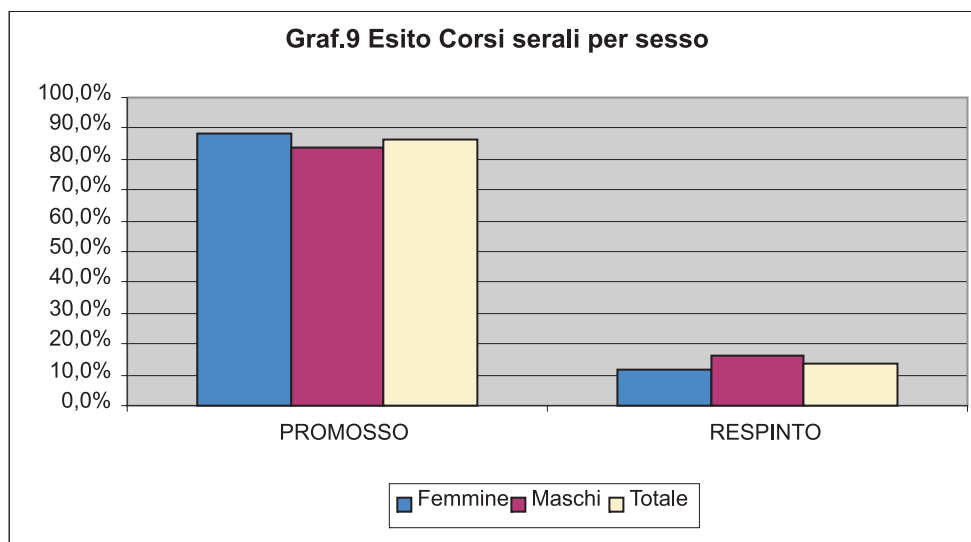
## 5.2.9 Esito corsi serali nella scuola secondaria di secondo grado per tipo di studio e sesso

	PROFESSIONALE			TECNICO			TOTALE		
	F	M	Totale	F	M	Totale	F	M	Totale
PROMOSSO	35	21	56	50	45	95	85	66	151
RESPINTO	10	9	19	1	4	5	11	13	24
Totale	45	30	75	51	49	100	96	79	175

Tab.9

	PROFESSIONALE			TECNICO			TOTALE		
	F	M	Totale	F	M	Totale	F	M	Totale
PROMOSSO	77,8%	70,0%	74,7%	98,0%	91,8%	95,0%	88,5%	83,5%	86,3%
RESPINTO	22,2%	30,0%	25,3%	2,0%	8,2%	5,0%	11,5%	16,5%	13,7%
Totale	100,0%	100,0%	100,0%	100,0%	100,0%	100,0%	100,0%	100,0%	100,0%

Tab.10



## 5.2.10 Esito corsi serali nella scuola secondaria di secondo grado per tipo di studio e classe

	Professionale					
	Prima	Seconda	Terza	Quarta	Quinta	Totale
Promosso	13	15	15	0	13	56
Respinto	14	4	0	0	1	19
Totale	27	19	15	0	14	75

Tab.13

	Professionale					
	Prima	Seconda	Terza	Quarta	Quinta	Totale
Promosso	48,1%	78,9%	100,0%	0,0%	92,9%	74,7%
Respinto	51,9%	21,1%	0,0%	0,0%	7,1%	25,3%
Totale	100,0%	100,0%	100,0%	0,0%	100,0%	100,0%

Tab.14

	Tecnica					
	Prima	Seconda	Terza	Quarta	Quinta	Totale
Promosso	12	13	13	40	18	96
Respinto	0	2	0	2	0	4
Totale	12	15	13	42	18	100

Tab.15

	Tecnica					
	Prima	Seconda	Terza	Quarta	Quinta	Totale
Promosso	100,0%	86,7%	100,0%	95,2%	100,0%	96,0%
Respinto	0,0%	13,3%	0,0%	4,8%	0,0%	4,0%
Totale	100,0%	100,0%	100,0%	100,0%	100,0%	100,0%

Tab.16

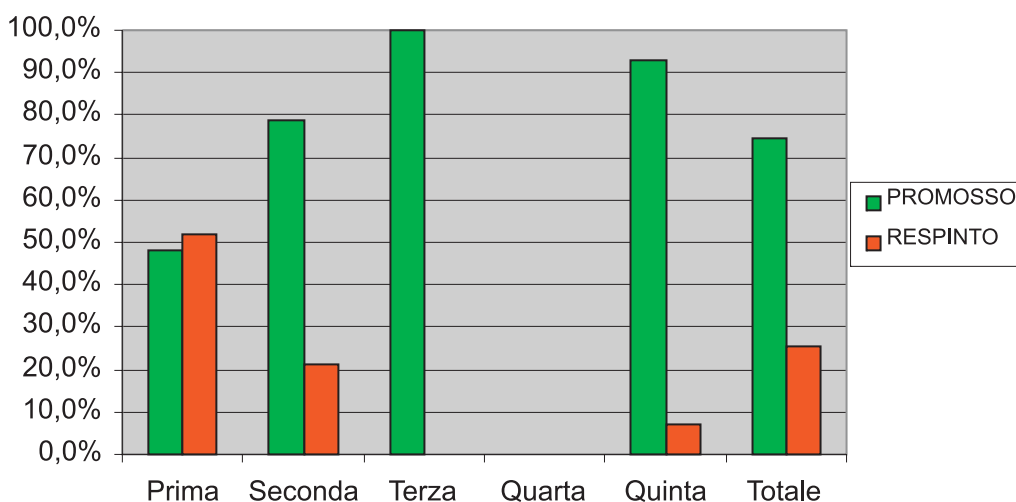
	Totale					
	Prima	Seconda	Terza	Quarta	Quinta	Totale
Promosso	25	28	28	40	31	152
Respinto	14	6	0	2	1	23
Totale	39	34	28	42	32	175

Tab.17

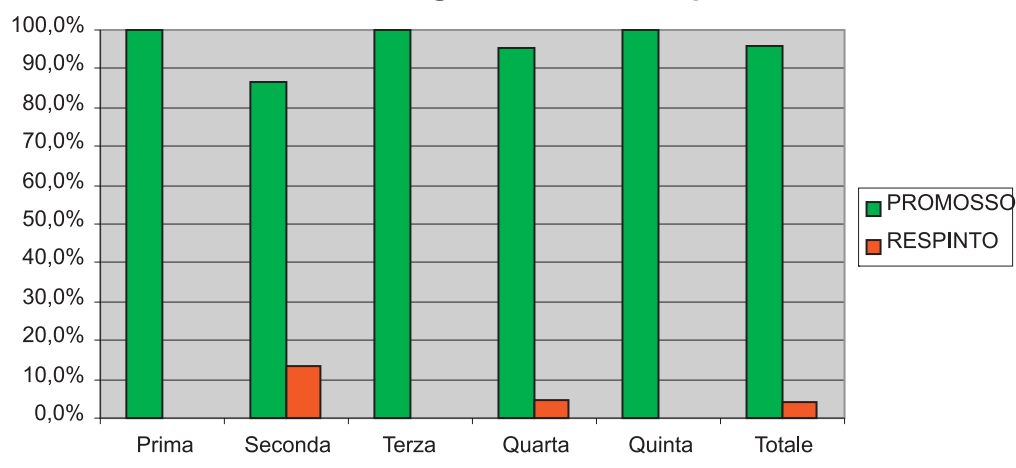
	Totale					
	Prima	Seconda	Terza	Quarta	Quinta	Totale
Promosso	64,1%	82,4%	100,0%	95,2%	96,9%	86,9%
Respinto	35,9%	17,6%	0,0%	4,8%	3,1%	13,1%
Totale	100,0%	100,0%	100,0%	100,0%	100,0%	100,0%

Tab.18

**Graf.11 Esito negli istituti professionali per classe**



**Graf.12 Esito negli istituti tecnici per classe**



**Graf.13 Esito per classe**

