

5.3 Giudizio sintetico di licenza media e punteggio di diploma di maturità.

Il presente capitolo si propone di completare l'approfondimento sugli esiti scolastici andando a considerare in dettaglio i giudizi e le votazioni ottenuti nelle classi terminali nella scuola secondaria di primo e secondo grado. Quest'anno, allo scopo di avere una visione quanto più completa, sono stati presi in considerazione anche i Centri territoriali permanenti.

L'analisi affronta, paragrafo 5.3.1, per prima cosa il giudizio di licenza media¹ in base al sesso. A livello aggregato si nota una migliore performance delle alunne rispetto ai colleghi maschi: il giudizio sufficiente è stato ottenuto da una percentuale notevolmente inferiore di femmine (34%) rispetto ai maschi (49%), la modalità del buono è quella in cui vi è un minore distacco percentuale con le alunne al 31% e gli alunni al 27%, mentre quelle del distinto e dell'ottimo sono molto più rappresentate per le femmine (rispettivamente 21,6% e 17,07%) che per i maschi (14,65% e 9%). Un discorso analogo può essere fatto per gli studenti dei Centri territoriali permanenti con l'unica differenza sostanziale di una concentrazione dei giudizi nel sufficiente e buono. Per quanto concerne i Centri territoriali permanenti prevale il giudizio sufficiente (67%), cui segue il buono (25%) e il distinto (8%).

Nel successivo paragrafo 5.3.2 è stato considerato il giudizio di licenza media distinto per area di domicilio (montana, pistoiese, della Valdinievole e fuori provincia). Analizzando i valori percentuali si può vedere come sia sostanzialmente uguale la situazione degli studenti dell'Area della Valdinievole e quelli dell'Area pistoiese. Per l'Area montana, invece, risulta maggiormente rappresentata la modalità del buono e meno quella dell'ottimo. Per quanto riguarda ragazzi provenienti da fuori provincia, appare molto più significativa la presenza nella modalità del sufficiente, inferiore nella modalità dell'ottimo e nella media quella nel buono e nel distinto. Occorre precisare, comunque, ai fini di una corretta interpretazione dei dati il numero ridotto degli alunni dell'Area montana e di quelli fuori provincia.

Nel paragrafo 5.3.3 è stato considerato il punteggio di diploma per tipo di istruzione e sesso. Abbiamo considerato le stesse aree del giudizio di licenza media e, per semplificare la rappresentazione, l'esito è stato suddiviso in sei classi 60, 61-69, 70-79, 80-89, 90-99 e 100.

Se osserviamo il punteggio per indirizzo di istruzione il confronto mostra che i licei e gli istituti tecnici hanno le classi di voto 90-99 e 100 con percentuali maggiori: questi ultimi hanno una percentuale più alta di 100/100 (12,6%) rispetto ai licei (10,7%). Per quanto riguarda gli istituti professionali si nota una lieve prevalenza dei punteggi nelle classi di voto 61-69 e 70-79. Le due classi di voto più basse 60 e 61-69 risultano essere pressoché uguali in tutti gli indirizzi d'istruzione. Il confronto tra ragazzi e ragazze conferma i risultati avuti negli esiti scolastici e nei ritardi e vede queste collocarsi nelle classi di punteggio con percentuali più elevate rispetto a quelle dei ragazzi, con l'eccezione di quella di 60 e 61-69.

Per i corsi serali, il confronto per sesso mostra una situazione più varia con una percentuale maggiore di femmine nelle classi 80-89 e 100 e maschi nelle classi 70-79 e 90-99. E' opportuno tenere conto dell'esiguità degli studenti rispetto alla popolazione complessiva.

Nel paragrafo 5.3.4 si è rappresentata la distribuzione del punteggio di maturità per area di domicilio. A questo proposito, si nota una maggiore presenza di ragazzi con punteggio nella classe 61-69 l'area pistoiese, nella classe 70-79 per quelli della Valdinievole, mentre per l'area montana nelle classi 80-89 e 100.

Le classi che sono risultate più numerose in provincia sono la 70-79 con il 28,2% e la 61-69 con il 19,8%.

¹ I giudizi si articolano in sufficiente, buono, distinto e ottimo.

5.3.1 Giudizio di licenza media per sesso

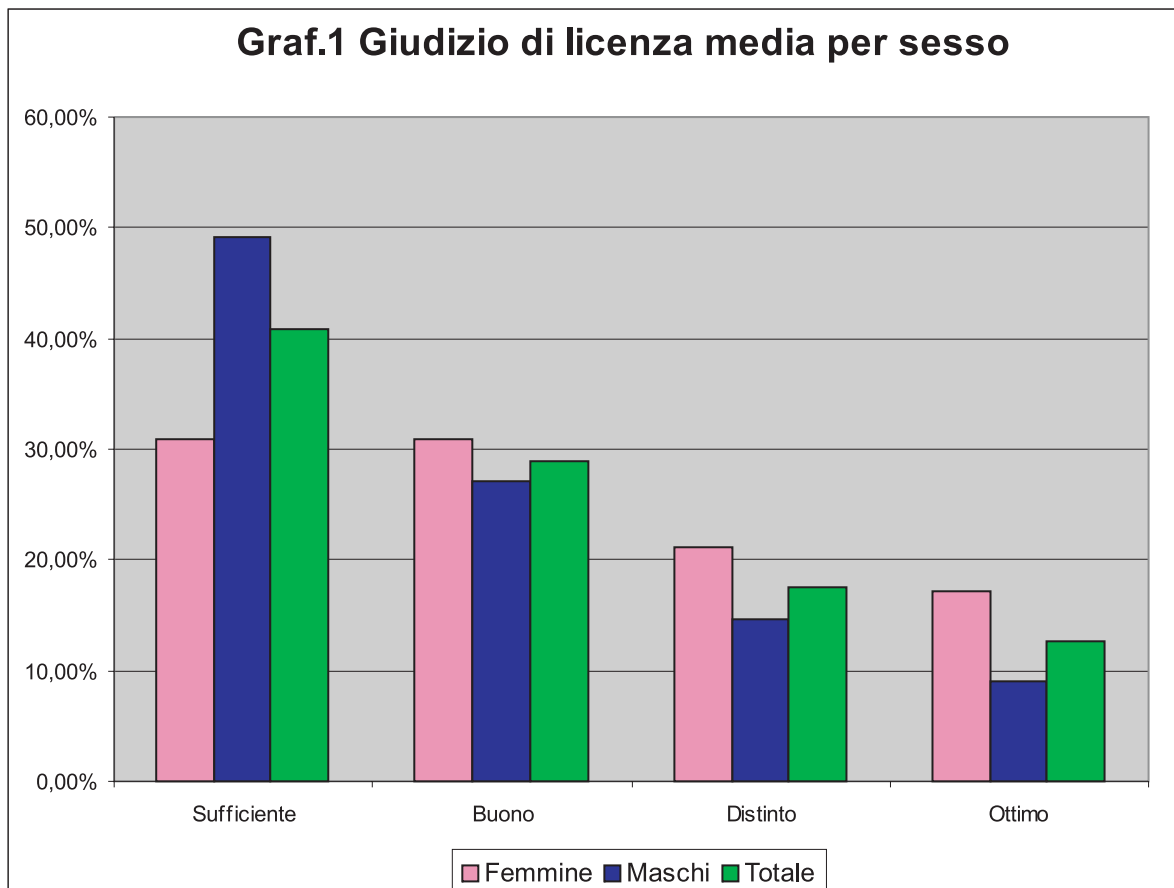
| | Femmine | | Maschi | | Totale | |
|-------------|---------|---------|--------|---------|--------|---------|
| Sufficiente | 326 | 30,93% | 618 | 49,20% | 944 | 40,87% |
| Buono | 325 | 30,84% | 341 | 27,15% | 666 | 28,83% |
| Distinto | 222 | 21,06% | 184 | 14,65% | 406 | 17,58% |
| Ottimo | 181 | 17,17% | 113 | 9,00% | 294 | 12,73% |
| Totale | 1054 | 100,00% | 1256 | 100,00% | 2310 | 100,00% |

Tab.1

Nota: manca il voto per 7 ragazzi (3 femmine e 4 maschi)

| CTP | Femmine | | Maschi | | Totale | |
|-------------|---------|---------|--------|---------|--------|---------|
| Sufficiente | 13 | 54,17% | 29 | 74,36% | 42 | 66,67% |
| Buono | 9 | 37,50% | 7 | 17,95% | 16 | 25,40% |
| Distinto | 2 | 8,33% | 3 | 7,69% | 5 | 7,94% |
| Ottimo | 0 | 0,00% | 0 | 0,00% | 0 | 0,00% |
| Totale | 24 | 100,00% | 39 | 100,00% | 63 | 100,00% |

Tab.1a



5.3.2 Giudizio di licenza media per area di domicilio

| | Area | | | Fuori provincia | | | | | Totale |
|---------------|-----------|-------------|--------------|-----------------|-----------|----------|----------|-----------|-------------|
| | Montana | Pistoiese | Valdinievole | Firenze | Lucca | Prato | Altre | Totale | |
| Sufficiente | 30 | 465 | 415 | 3 | 9 | 2 | 2 | 16 | 926 |
| Buono | 28 | 326 | 298 | 1 | 8 | 1 | 0 | 10 | 662 |
| Distinto | 11 | 199 | 175 | 2 | 3 | 0 | 1 | 6 | 391 |
| Ottimo | 6 | 149 | 134 | 1 | 1 | 0 | 1 | 3 | 292 |
| Totale | 75 | 1139 | 1022 | 7 | 21 | 3 | 4 | 35 | 2271 |

Tab.2

Nota: manca il voto per 7 ragazzi (3 femmine e 4 maschi)

| | Area | | | Fuori provincia | | | | | Totale |
|---------------|---------------|---------------|---------------|-----------------|---------------|---------------|---------------|---------------|---------------|
| | Montana | Pistoiese | Valdinievole | Firenze | Lucca | Prato | Altre | Totale | |
| Sufficiente | 40,0% | 40,8% | 40,6% | 42,9% | 42,9% | 66,7% | 50,0% | 45,7% | 40,8% |
| Buono | 37,3% | 28,6% | 29,2% | 14,3% | 38,1% | 33,3% | 0,0% | 28,6% | 29,2% |
| Distinto | 14,7% | 17,5% | 17,1% | 28,6% | 14,3% | 0,0% | 25,0% | 17,1% | 17,2% |
| Ottimo | 8,0% | 13,1% | 13,1% | 14,3% | 4,8% | 0,0% | 25,0% | 8,6% | 12,9% |
| Totale | 100,0% | 100,0% | 100,0% | 100,0% | 100,0% | 100,0% | 100,0% | 100,0% | 100,0% |

Tab.2a

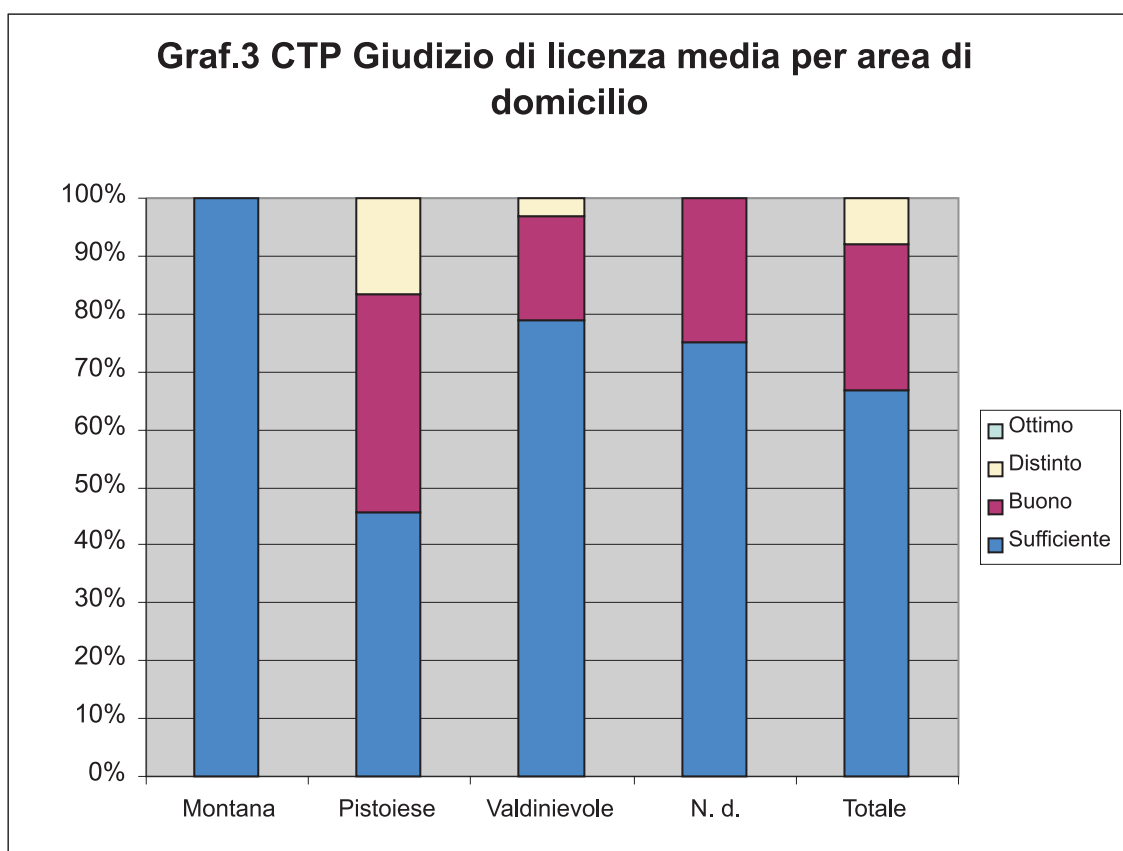
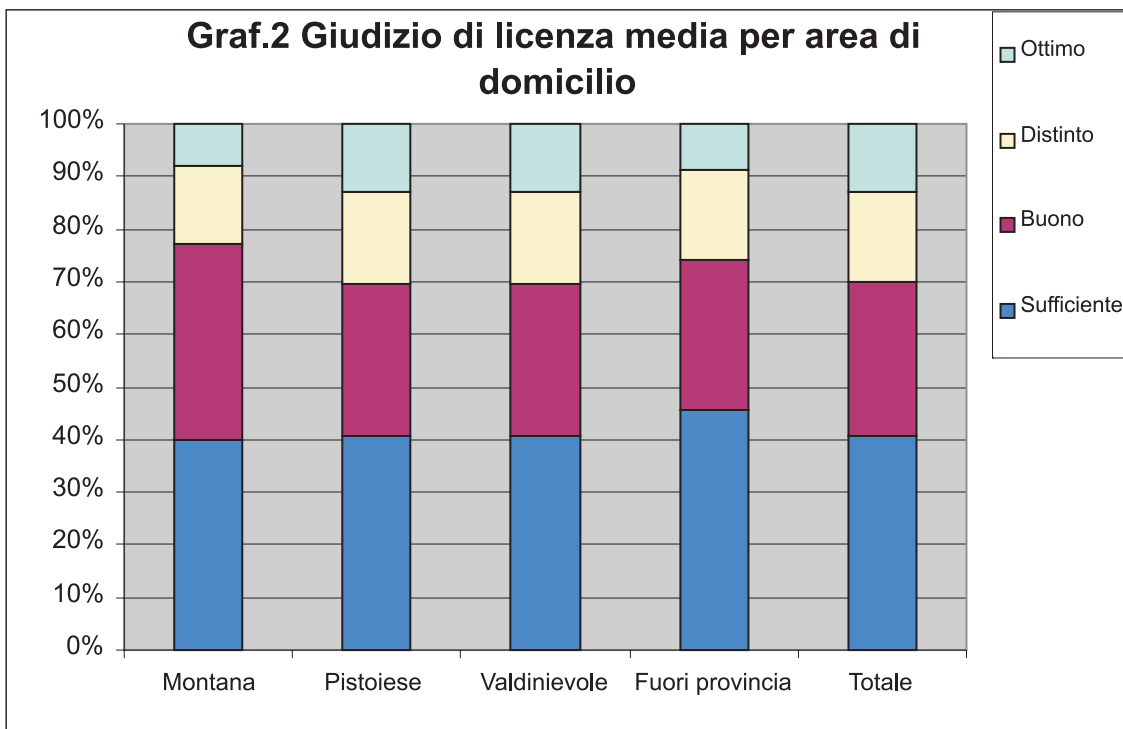
| CTP | Area | | | N.d. | Totale |
|---------------|----------|-----------|--------------|----------|-----------|
| | Montana | Pistoiese | Valdinievole | | |
| Sufficiente | 2 | 11 | 26 | 3 | 42 |
| Buono | 0 | 9 | 6 | 1 | 16 |
| Distinto | 0 | 4 | 1 | 0 | 5 |
| Ottimo | 0 | 0 | 0 | 0 | 0 |
| Totale | 2 | 24 | 33 | 4 | 63 |

Tab.3

N. d.: domicilio non disponibile

| | Area | | | N. d. | Totale |
|---------------|---------------|---------------|---------------|---------------|---------------|
| | Montana | Pistoiese | Valdinievole | | |
| Sufficiente | 100,0% | 45,8% | 78,8% | 75,0% | 66,7% |
| Buono | 0,0% | 37,5% | 18,2% | 25,0% | 25,4% |
| Distinto | 0,0% | 16,7% | 3,0% | 0,0% | 7,9% |
| Ottimo | 0,0% | 0,0% | 0,0% | 0,0% | 0,0% |
| Totale | 100,0% | 100,0% | 100,0% | 100,0% | 100,0% |

Tab.3a



N. d.: domicilio non disponibile

5.3.3 Punteggio di diploma per tipologia di studio e per sesso

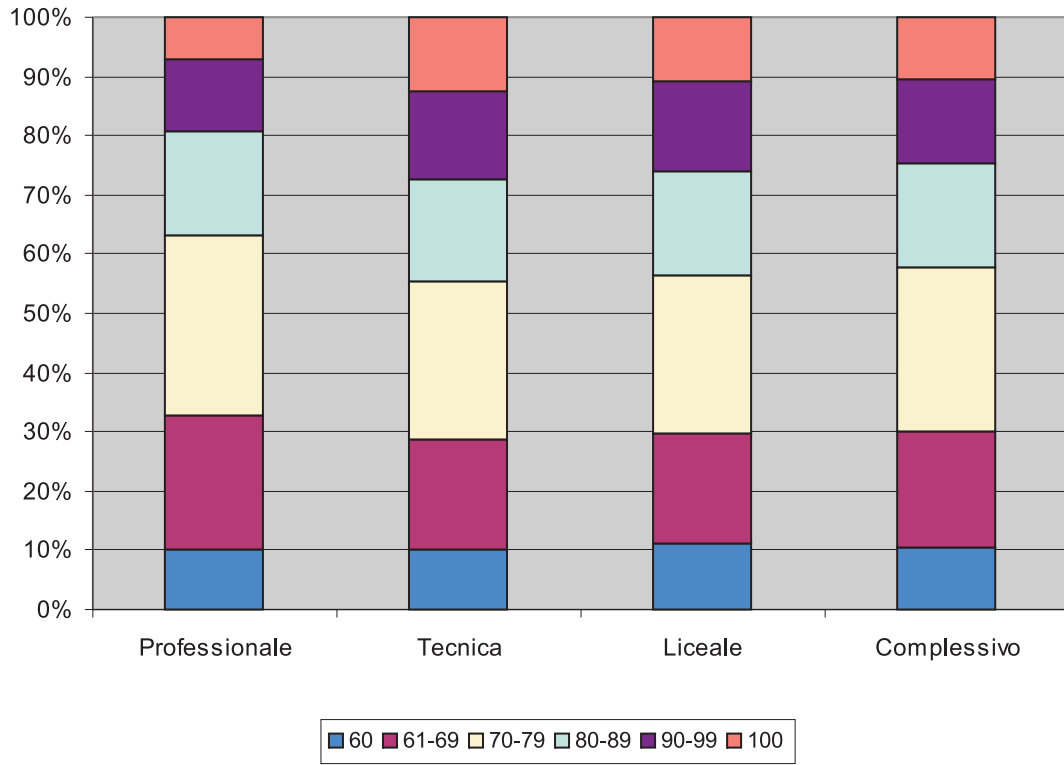
| | Professionale | | | Tecnica | | | Liceale | | | Complessivo | | |
|--------|---------------|--------|--------|---------|--------|--------|---------|--------|--------|-------------|--------|--------|
| | Femmine | Maschi | Totale | Femmine | Maschi | Totale | Femmine | Maschi | Totale | Femmine | Maschi | Totale |
| | 60 | 15 | 26 | 41 | 17 | 40 | 57 | 26 | 30 | 56 | 58 | 96 |
| 61-69 | 47 | 47 | 94 | 31 | 71 | 102 | 57 | 38 | 95 | 135 | 156 | 291 |
| 70-79 | 66 | 59 | 125 | 74 | 75 | 149 | 94 | 41 | 135 | 234 | 175 | 409 |
| 80-89 | 31 | 41 | 72 | 55 | 40 | 95 | 64 | 25 | 89 | 150 | 106 | 256 |
| 90-99 | 24 | 26 | 50 | 59 | 24 | 83 | 54 | 24 | 78 | 137 | 74 | 211 |
| 100 | 18 | 11 | 29 | 48 | 22 | 70 | 34 | 20 | 54 | 100 | 53 | 153 |
| Totale | 201 | 210 | 411 | 284 | 272 | 556 | 329 | 178 | 507 | 814 | 660 | 1474 |

Tab.4

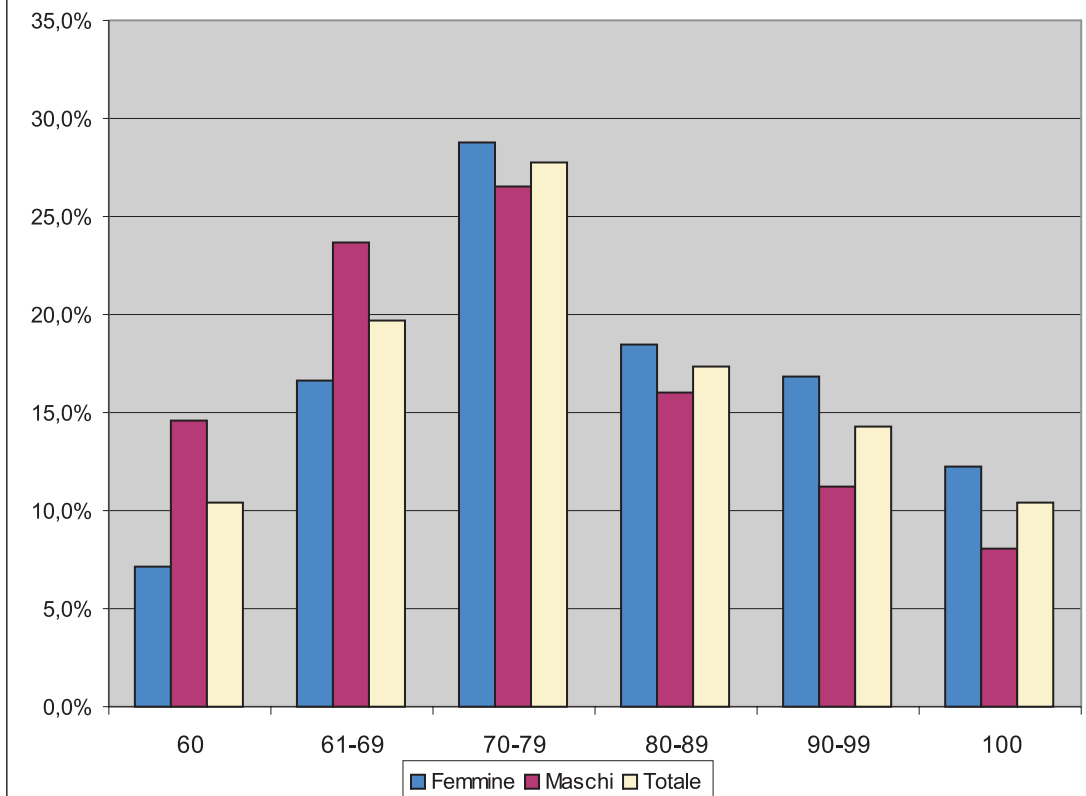
| | Professionale | | | Tecnica | | | Liceale | | | Complessivo | | |
|--------|---------------|--------|--------|---------|--------|--------|---------|--------|--------|-------------|--------|--------|
| | Femmine | Maschi | Totale | Femmine | Maschi | Totale | Femmine | Maschi | Totale | Femmine | Maschi | Totale |
| | 60 | 7,5% | 12,4% | 10,0% | 6,0% | 14,7% | 10,3% | 7,9% | 16,9% | 11,1% | 7,1% | 14,5% |
| 61-69 | 23,4% | 22,4% | 22,9% | 10,9% | 26,1% | 18,3% | 17,3% | 21,3% | 18,7% | 16,6% | 23,6% | 19,7% |
| 70-79 | 32,8% | 28,1% | 30,4% | 26,1% | 27,6% | 26,8% | 28,6% | 23,0% | 26,6% | 28,7% | 26,5% | 27,7% |
| 80-89 | 15,4% | 19,5% | 17,5% | 19,4% | 14,7% | 17,1% | 19,5% | 14,1% | 17,6% | 18,4% | 16,1% | 17,4% |
| 90-99 | 11,9% | 12,4% | 12,2% | 20,8% | 8,8% | 14,9% | 16,4% | 13,5% | 15,4% | 16,8% | 11,2% | 14,3% |
| 100 | 9,0% | 5,2% | 7,1% | 16,9% | 8,1% | 12,6% | 10,3% | 11,2% | 10,7% | 12,3% | 8,0% | 10,4% |
| Totale | 100,0% | 100,0% | 100,0% | 100,0% | 100,0% | 100,0% | 100,0% | 100,0% | 100,0% | 100,0% | 100,0% | 100,0% |

Tab.5

Graf.4 Punteggio di diploma per tipologia di studio



Graf.5 Punteggio di diploma per sesso



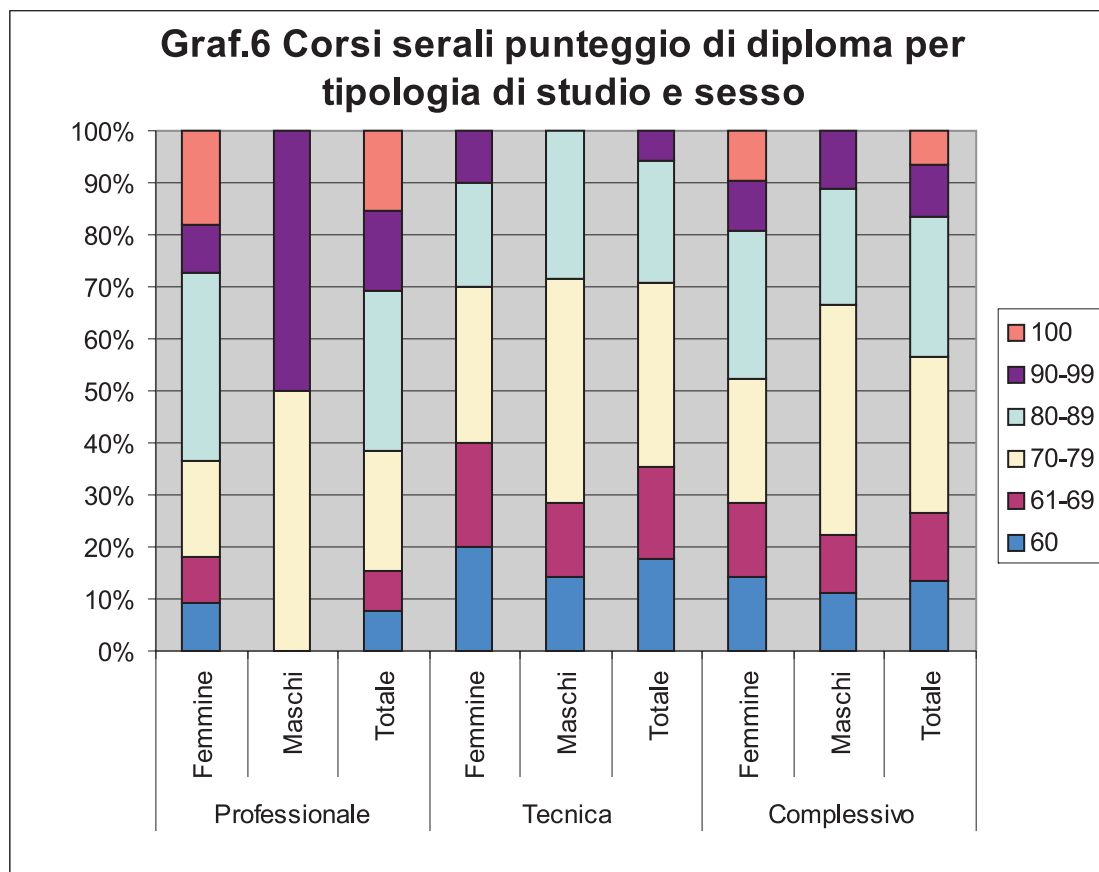
Corsi serali

| | Professionale | | | Tecnica | | | Complessivo | | |
|--------|---------------|--------|--------|---------|--------|--------|-------------|--------|--------|
| | Femmine | Maschi | Totale | Femmine | Maschi | Totale | Femmine | Maschi | Totale |
| 60 | 1 | 0 | 1 | 2 | 1 | 3 | 3 | 1 | 4 |
| 61-69 | 1 | 0 | 1 | 2 | 1 | 3 | 3 | 1 | 4 |
| 70-79 | 2 | 1 | 3 | 3 | 3 | 6 | 5 | 4 | 9 |
| 80-89 | 4 | 0 | 4 | 2 | 2 | 4 | 6 | 2 | 8 |
| 90-99 | 1 | 1 | 2 | 1 | 0 | 1 | 2 | 1 | 3 |
| 100 | 2 | 0 | 2 | 0 | 0 | 0 | 2 | 0 | 2 |
| Totale | 11 | 2 | 13 | 10 | 7 | 17 | 21 | 9 | 30 |

Tab.6

| | Professionale | | | Tecnica | | | Complessivo | | |
|--------|---------------|--------|--------|---------|--------|--------|-------------|--------|--------|
| | Femmine | Maschi | Totale | Femmine | Maschi | Totale | Femmine | Maschi | Totale |
| 60 | 9,1% | 0,0% | 7,7% | 20,0% | 14,3% | 17,6% | 14,3% | 11,1% | 13,3% |
| 61-69 | 9,1% | 0,0% | 7,7% | 20,0% | 14,3% | 17,6% | 14,3% | 11,1% | 13,3% |
| 70-79 | 18,2% | 50,0% | 23,1% | 30,0% | 42,9% | 35,3% | 23,8% | 44,4% | 30,0% |
| 80-89 | 36,4% | 0,0% | 30,8% | 20,0% | 28,6% | 23,5% | 28,6% | 22,2% | 26,7% |
| 90-99 | 9,1% | 50,0% | 15,4% | 10,0% | 0,0% | 5,9% | 9,5% | 11,1% | 10,0% |
| 100 | 18,2% | 0,0% | 15,4% | 0,0% | 0,0% | 0,0% | 9,5% | 0,0% | 6,7% |
| Totale | 100,0% | 100,0% | 100,0% | 100,0% | 100,0% | 100,0% | 100,0% | 100,0% | 100,0% |

Tab.7



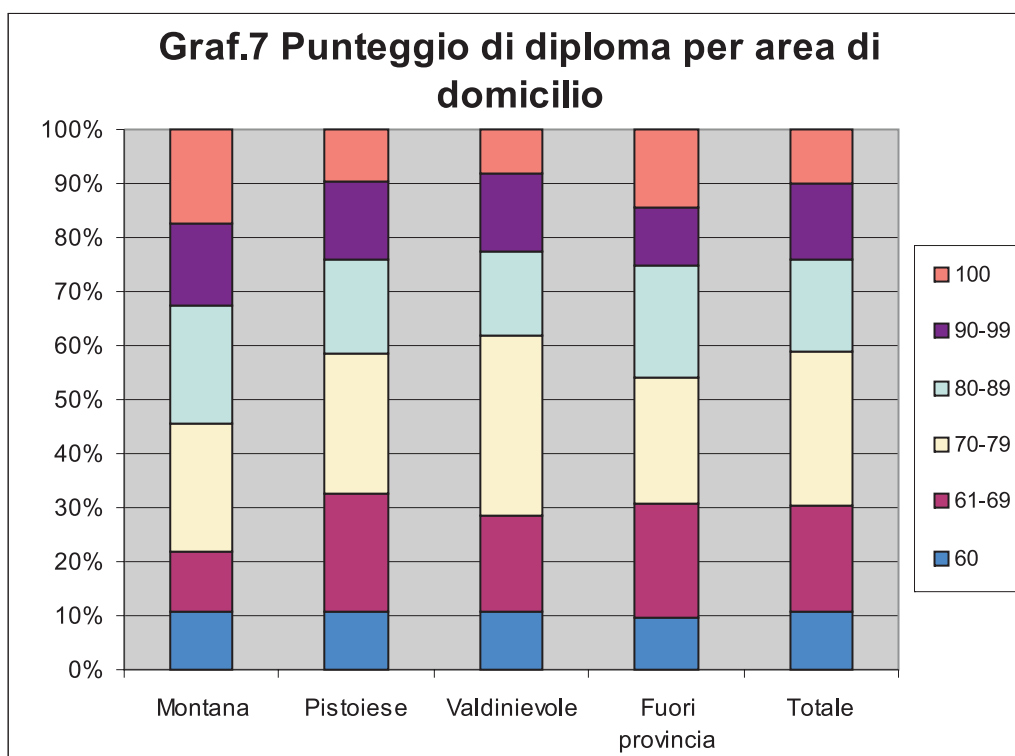
5.3.4 Punteggio di diploma per area di domicilio

| | Area | | | Fuori provincia | | | | | | Totale |
|---------------|-----------|------------|--------------|-----------------|-----------|-----------|------------------------|---------------|------------|-------------|
| | Montana | Pistoiese | Valdinievole | Lucca | Firenze | Prato | Altre province toscane | Fuori regione | Totale | |
| 60 | 5 | 78 | 57 | 5 | 6 | 6 | 2 | 1 | 20 | 160 |
| 61-69 | 5 | 155 | 93 | 9 | 14 | 16 | 4 | 1 | 44 | 297 |
| 70-79 | 11 | 185 | 178 | 13 | 11 | 22 | 2 | 1 | 49 | 423 |
| 80-89 | 10 | 124 | 82 | 11 | 8 | 21 | 3 | 0 | 43 | 259 |
| 90-99 | 7 | 103 | 76 | 9 | 2 | 9 | 1 | 2 | 23 | 209 |
| 100 | 8 | 69 | 43 | 6 | 5 | 18 | 1 | 0 | 30 | 150 |
| Totale | 46 | 714 | 529 | 53 | 46 | 92 | 13 | 5 | 209 | 1498 |

Tab.8

| | Area | | | Fuori provincia | | | | | | Totale |
|---------------|---------------|---------------|---------------|-----------------|---------------|---------------|------------------------|---------------|---------------|---------------|
| | Montana | Pistoiese | Valdinievole | Lucca | Firenze | Prato | Altre province toscane | Fuori regione | Totale | |
| 60 | 10,9% | 10,9% | 10,8% | 9,4% | 13,0% | 6,5% | 15,4% | 20,0% | 9,6% | 10,7% |
| 61-69 | 10,9% | 21,7% | 17,6% | 17,0% | 30,4% | 17,4% | 30,8% | 20,0% | 21,1% | 19,8% |
| 70-79 | 23,9% | 25,9% | 33,6% | 24,5% | 23,9% | 23,9% | 15,4% | 20,0% | 23,4% | 28,2% |
| 80-89 | 21,7% | 17,4% | 15,5% | 20,8% | 17,4% | 22,8% | 23,1% | 0,0% | 20,6% | 17,3% |
| 90-99 | 15,2% | 14,4% | 14,4% | 17,0% | 4,3% | 9,8% | 7,7% | 40,0% | 11,0% | 14,0% |
| 100 | 17,4% | 9,7% | 8,1% | 11,3% | 10,9% | 19,6% | 7,7% | 0,0% | 14,4% | 10,0% |
| Totale | 100,0% | 100,0% | 100,0% | 100,0% | 100,0% | 100,0% | 100,0% | 100,0% | 100,0% | 100,0% |

Tab.9



Corsi serali

| | Area | | | Fuori provincia | | | | Totale |
|---------------|----------|-----------|--------------|-----------------|----------|---------------|----------|-----------|
| | Montana | Pistoiese | Valdinievole | Firenze | Prato | Fuori regione | Totale | |
| 60 | 0 | 1 | 2 | 0 | 0 | 1 | 1 | 4 |
| 61-69 | 0 | 1 | 3 | 0 | 0 | 0 | 0 | 4 |
| 70-79 | 0 | 2 | 7 | 0 | 0 | 0 | 0 | 9 |
| 80-89 | 1 | 2 | 3 | 1 | 1 | 0 | 2 | 8 |
| 90-99 | 0 | 1 | 2 | 0 | 0 | 0 | 0 | 3 |
| 100 | 0 | 2 | 0 | 0 | 0 | 0 | 0 | 2 |
| Totale | 1 | 9 | 17 | 1 | 1 | 1 | 3 | 30 |

Tab.10

| | Area | | | Fuori provincia | | | | Totale |
|---------------|---------------|---------------|---------------|-----------------|---------------|---------------|---------------|---------------|
| | Montana | Pistoiese | Valdinievole | Firenze | Prato | Fuori regione | Totale | |
| 60 | 0,0% | 11,1% | 11,8% | 0,0% | 100,0% | 33,3% | 33,3% | 13,3% |
| 61-69 | 0,0% | 11,1% | 17,6% | 0,0% | 0,0% | 0,0% | 0,0% | 13,3% |
| 70-79 | 0,0% | 22,2% | 41,2% | 0,0% | 0,0% | 0,0% | 0,0% | 30,0% |
| 80-89 | 100,0% | 22,2% | 17,6% | 100,0% | 0,0% | 66,7% | 66,7% | 26,7% |
| 90-99 | 0,0% | 11,1% | 11,8% | 0,0% | 0,0% | 0,0% | 0,0% | 10,0% |
| 100 | 0,0% | 22,2% | 0,0% | 0,0% | 0,0% | 0,0% | 0,0% | 6,7% |
| Totale | 100,0% | 100,0% | 100,0% | 100,0% | 100,0% | 100,0% | 100,0% | 100,0% |

Tab11

