

## **2. Popolazione scolastica e numero di classi delle scuole statali**

### **2.1 Dati di inizio a.s. 2005/2006**

Il presente capitolo si propone di descrivere la popolazione scolastica, così come si presentava all'inizio dell'anno scolastico 2005/2006, per ordine d'istruzione e classe per ciascun istituto della provincia.

I dati relativi alla popolazione scolastica e alle classi della scuola del primo ciclo d'istruzione (paragrafo 2.1.1) e agli alunni in situazione di handicap (paragrafo 2.1.4) sono stati forniti dall'Ufficio Scolastico Provinciale di Pistoia.

I dati attinenti la popolazione scolastica nel secondo ciclo d'istruzione (paragrafo 2.1.2) ed i relativi indirizzi specialistici (paragrafo 2.1.3) sono stati rilevati dall'Osservatorio Scolastico Provinciale mediante la raccolta di dati aggregati ad inizio anno.

## 2.1.1 Popolazione scolastica e numero di classi nella scuola dell'infanzia e nel primo ciclo per ordine d'istruzione e per istituto

Scuola	Comune	Alunni				Classi			
		Infanzia	Primaria	Secondaria di primo grado	Totale	Infanzia	Primaria	Secondaria di primo grado	Totale
Direzione Didattica 3° Circolo	Pistoia	117	641		<b>758</b>	5	28		<b>33</b>
Direzione Didattica 4° Circolo	Pistoia	102	690		<b>792</b>	4	36		<b>40</b>
Direzione Didattica 5° Circolo	Pistoia	130	652		<b>782</b>	5	31		<b>36</b>
Direzione Didattica	Agliana	253	512		<b>765</b>	9	25		<b>34</b>
Direzione Didattica 1° Circolo	Monsummano	162	625		<b>787</b>	6	30		<b>36</b>
Direzione Didattica 2° Circolo	Monsummano	306	280		<b>586</b>	11	20		<b>31</b>
Direzione Didattica	Montecatini	469	853		<b>1322</b>	16	39		<b>55</b>
Direzione Didattica 1° Circolo	Pescia	229	527		<b>756</b>	9	25		<b>34</b>
Direzione Didattica 2° Circolo	Pescia	245	491		<b>736</b>	11	26		<b>37</b>
Direzione Didattica 1° Circolo	Quarrata	292	553		<b>845</b>	11	26		<b>37</b>
Direzione Didattica 2° Circolo	Quarrata	276	460		<b>736</b>	11	23		<b>34</b>
Istituto Comprensivo "Leonardo da Vinci"	Pistoia	90	532	205	<b>827</b>	4	25	11	<b>40</b>
Istituto Comprensivo "Cino da Pistoia"	Pistoia	154	180	275	<b>609</b>	7	20	15	<b>42</b>
Istituto Comprensivo "Raffaello"	Pistoia	56	410	423	<b>889</b>	2	22	21	<b>45</b>
Istituto Comprensivo "B.Sestini"	Agliana	56	124	397	<b>577</b>	2	7	18	<b>27</b>
Istituto Comprensivo "C. salutati - A. Cavalcanti"	Borgo a Buggiano	202	367	183	<b>752</b>	8	16	9	<b>33</b>
Istituto Comprensivo "M.L.King"	Pistoia	78	336	185	<b>599</b>	3	20	9	<b>32</b>
Istituto Comprensivo "E.Fermi"	Casalguidi	168	403	191	<b>762</b>	6	21	9	<b>36</b>
Istituto Comprensivo "Don Milani"	Ponte Buggianese	217	497	373	<b>1087</b>	8	28	18	<b>54</b>
Istituto Comprensivo	Lamporecchio	151	277	181	<b>609</b>	6	13	9	<b>28</b>
Istituto Comprensivo "F.Ferrucci"	Larciano	135	249	195	<b>579</b>	5	13	9	<b>27</b>
Istituto Comprensivo "B. Pasquini"	Massa e Cozzile	194	358	282	<b>834</b>	8	22	13	<b>43</b>
Istituto Comprensivo	Montale	179	458	294	<b>931</b>	7	24	12	<b>43</b>
Istituto Comprensivo "G.Galilei"	Pieve a Nievole	239	347	223	<b>809</b>	9	18	11	<b>38</b>
Istituto Comprensivo	San Marcello	235	362	203	<b>800</b>	9	35	12	<b>56</b>
Scuola Media "Marconi/Frank "	Pistoia			641	<b>641</b>			28	<b>28</b>
Scuola Media "A.Roncalli"	Pistoia			549	<b>549</b>			24	<b>24</b>
Scuola Media "Giusti/Gramsci"	Monsummano			506	<b>506</b>			23	<b>23</b>
Scuola Media "G.Chini"	Montecatini			513	<b>513</b>			24	<b>24</b>
Scuola Media "Liberio/Andreotti"	Pescia			604	<b>604</b>			27	<b>27</b>
Scuola Media "B. da Montemagno"	Quarrata			570	<b>570</b>			25	<b>25</b>
<b>Totale</b>		<b>4735</b>	<b>11184</b>	<b>6993</b>	<b>22912</b>	<b>182</b>	<b>593</b>	<b>327</b>	<b>1102</b>

Tab.1

Nota: l'Istituto Comprensivo di San Marcello ha anche ragazzi e classi nella scuola media superiore

## 2.1.2 Popolazione scolastica e numero di classi nel secondo ciclo per classe ed istituto

		Numero classi						Numero alunni					
		1 <sup>^</sup>	2 <sup>^</sup>	3 <sup>^</sup>	4 <sup>^</sup>	5 <sup>^</sup>	Totale	1 <sup>^</sup>	2 <sup>^</sup>	3 <sup>^</sup>	4 <sup>^</sup>	5 <sup>^</sup>	Totale
Liceo Scientifico "A. di Savoia"		8	8	6	6	7	35	210	183	159	147	151	850
Istituto Tecnico Geometri "E.Fermi"		5	5	4	3	3	20	114	93	97	51	37	392
Liceo Classico "N.Forteguerra" Pistoia		8	8	9	8	7	40	198	184	193	173	148	896
Istituto Tecnico Commerciale "F.Pacini"		11	10	9	8	10	48	262	235	219	177	187	1080
Istituto Tecnico Industriale "S.Fedi"	Diurno	7	7	6	9	8	37	171	159	125	158	117	730
	Serale			1			1			18			18
	Totale	7	7	7	9	8	38	171	159	143	158	117	748
Istituto Professionale Agricoltura "B.De Franceschi"		4	3	2	1	4	14	81	71	40	24	64	280
Istituto Professionale Commerciale "L.Einaudi"	Diurno	9	7	5	5	5	31	212	135	113	113	90	663
	Serale	1	1	1	1		4	29	16	17	16		78
	Totale	10	8	6	6	5	35	241	151	130	129	90	741
Istituto Professionale Alberghiero "F.Martini"		9	7	7	6	5	34	259	200	199	158	119	935
Istituto Magistrale "C.Lorenzini"		9	8	8	8	7	40	230	178	171	180	128	887
Istituto Tecnico Agrario "D.Anzilotti"		4	4	3	3	2	16	88	78	60	59	32	317
Istituto professionale Commerciale "G. Sismondi"		12	12	9	7	7	47	286	222	203	140	129	980
Istituto Professionale Industriale "A. Pacinotti"		8	8	8	6	5	35	185	158	153	107	72	675
Istituto Comprensivo S. Marcello Pistoiese *		2	2	1	1	1	7	29	19	12	10	15	85
Istituto d'Arte "P.Petrocchi"		7	6	5	5	4	27	139	114	93	92	78	516
Istituto Tecnico Commerciale "A.Capitini"	Diurno	5	6	5	5	5	26	114	132	90	106	90	532
	Serale		1			1	2		16			25	41
	Totale	5	7	5	5	6	28	114	148	90	106	115	573
Istituto Tecnico Commerciale "F.Marchi"	Diurno	3	5	4	3	3	18	117	101	90	70	56	434
	Serale	1	1	1	1	1	5	21	14	20	16	22	93
	Totale	4	6	5	4	4	23	138	115	110	86	78	527
Liceo Scientifico "C.Salutati"	Salutati	6	4	5	5	3	23	149	100	110	118	56	533
	Forti	2	3	2	2	2	11	50	56	41	36	36	219
	Serale	1				1	2	27				12	39
	Totale	9	7	7	7	6	36	226	156	151	154	104	791
<b>Totale</b>		<b>122</b>	<b>116</b>	<b>101</b>	<b>93</b>	<b>91</b>	<b>523</b>	<b>2971</b>	<b>2464</b>	<b>2223</b>	<b>1951</b>	<b>1664</b>	<b>11273</b>

Tab.2

\* Le classi e i ragazzi sono quelli dell'Istituto Tecnico Commerciale di San Marcello.

## 2.1.3 Popolazione scolastica e numero di classi nel secondo ciclo per indirizzo, istituto e classe di corso.

In tutte le seguenti tabelle il totale di riga relativo alle classi corrisponde al numero di classi e articolazioni, mentre il totale di colonna e quello complessivo corrisponde al numero reale di classi.

	Indirizzi 2005/2006											
	Numero classi						Numero alunni					
	1 <sup>^</sup>	2 <sup>^</sup>	3 <sup>^</sup>	4 <sup>^</sup>	5 <sup>^</sup>	Totale	1 <sup>^</sup>	2 <sup>^</sup>	3 <sup>^</sup>	4 <sup>^</sup>	5 <sup>^</sup>	Totale
<b>Area della Valdinievole</b>												
Biennio Comune	9	7				16	259	200				459
Ind. Operatore di Ristorazione - Cucina			3			3			86			86
Ind. Operatore di Ricevimento			2			2			62			62
Ind. Operatore di Ristorazione - Sala/Bar			2			2			51			51
Ind. Tecnico dei Servizi Turistici				2	2	4				36	53	89
Ind. Tecnico dei Servizi di Ristorazione				4	3	7				122	66	188
<b>Ist.Prof. Alberghiero F. MARTINI Montecatini Terme</b>	<b>9</b>	<b>7</b>	<b>7</b>	<b>6</b>	<b>5</b>	<b>34</b>	<b>259</b>	<b>200</b>	<b>199</b>	<b>158</b>	<b>119</b>	<b>935</b>
<b>Area della Valdinievole</b>												
Biennio comune	4	4				8	100	71				171
Ind. Operatore della gestione aziendale			2			2			39			39
Ind. Operatore impresa turistica			1			1			19			19
Ind. Operatore Grafico-Pubblicitario	3	3	3			9	79	57	57			193
Tecnico di gestione aziendale				1	1	2				26	24	50
Tecnico di impresa turistica				1	2	3				24	33	57
Tecnico della grafica pubblicitaria				3	2	5				54	35	89
<b>I.P.S.C.I. SISMONDI - Pescia</b>	<b>7</b>	<b>7</b>	<b>6</b>	<b>5</b>	<b>5</b>	<b>30</b>	<b>179</b>	<b>128</b>	<b>115</b>	<b>104</b>	<b>92</b>	<b>618</b>
Ind. Meccanico – Termico	3					3	58					58
Ind. Elettrico - Elettronico	2					2	49					49
Operatore Meccanico		2	2*			4		30	37			67
Operatore Termico		1	1*			2		18	10			28
Operatore Elettrico		1	1*			2		22	7			29
Operatore Elettronico		1	1*			2		24	17			41
Tecnico Meccanico				1*	1*	2				10	12	22
Tecnico Termico				1*	1*	2				6	7	13
Tecnico Elettrico				1*	1*	2				12	5	17
Tecnico Elettronico				1*	1*	2				8	13	21
Corso serale Op/Tec. Impresa turistica			1*			1			8			8
Corso serale Op/Tec. Grafico pubblicitario			1*			1			9			9
<b>I.P.S.I.A. A. Pacinotti - Pescia</b>	<b>5</b>	<b>5</b>	<b>7</b>	<b>4</b>	<b>4</b>	<b>25</b>	<b>107</b>	<b>94</b>	<b>88</b>	<b>36</b>	<b>37</b>	<b>362</b>
<b>I. P. SISMONDI - PACINOTTI Pescia</b>	<b>12</b>	<b>12</b>	<b>9</b>	<b>7</b>	<b>7</b>	<b>55</b>	<b>286</b>	<b>222</b>	<b>203</b>	<b>140</b>	<b>129</b>	<b>980</b>

Tab.3a

© Le classi segnate con \* sono articolate

	Indirizzi 2005/2006											
	Numero classi						Numero alunni					
	1^	2^	3^	4^	5^	Totale	1^	2^	3^	4^	5^	Totale
Ist. Tec. Com. per il Turismo FORTI	2	3	2	2	2	11	50	56	41	36	36	219
Ist. FORTI Corso serale Progett SIRIO Diploma Perito Turistico	1				1	2	27				12	39
<b>Ist. Tec. Com. per il Turismo FORTI</b>	<b>3</b>	<b>3</b>	<b>2</b>	<b>2</b>	<b>3</b>	<b>13</b>	<b>77</b>	<b>56</b>	<b>41</b>	<b>36</b>	<b>48</b>	<b>258</b>
Liceo scientifico ordinario	6	4	4	4	3	21						
Sperim Informatica P.N.I.			1	1		2	149	100	96	107	56	508
Liceo Scientifico SALUTATI	6	4	5	5	3	23	149	100	110	118	56	533
<b>Istituto Superiore SALUTATI Montecatini Terme</b>	<b>9</b>	<b>7</b>	<b>7</b>	<b>7</b>	<b>6</b>	<b>36</b>	<b>226</b>	<b>156</b>	<b>151</b>	<b>154</b>	<b>104</b>	<b>791</b>
Perito agrario - Progetto CERERE unitario	4	4	3	3	2	16	88	78	60	59	32	317
<b>Ist. Tec. Agric. D. ANZILOTTI Pescia</b>	<b>4</b>	<b>4</b>	<b>3</b>	<b>3</b>	<b>2</b>	<b>16</b>	<b>88</b>	<b>78</b>	<b>60</b>	<b>59</b>	<b>32</b>	<b>317</b>
Biennio Comune	4*	5				9	84	101				185
IGEA			2	1	2	5			34	24	30	88
MERCURIO			2	2	1	5			56	46	26	128
Progetto ABACUSQ	1					1	22					22
Indirizzo ERICA Dipl. Perito Az.le e Corresp. in L.E.	1*					1	11					11
Corso serale SIRIO Diploma Ragioniere e Perito Commerciale	1	1	1	1	1	5	21	14	20	16	22	93
<b>Ist. Tec. Com. F. MARCHI - Pescia</b>	<b>4</b>	<b>6</b>	<b>5</b>	<b>4</b>	<b>4</b>	<b>23</b>	<b>138</b>	<b>115</b>	<b>110</b>	<b>86</b>	<b>78</b>	<b>527</b>
Liceo Scientifico (sperimentazione assistita)	4	3	3	3	3	16	92	78	67	79	50	366
Liceo Classico	1	1	1	1	1	5	31	17	28	21	21	118
Liceo Sperim. Socio Psico Pedagogico	2	2	2	2	2	10	60	44	40	39	40	223
Liceo Sperim. Linguistico	2	2	2	2	1	9	47	39	36	41	17	180
<b>Istituto Magistrale C. LORENZINI Pescia</b>	<b>9</b>	<b>8</b>	<b>8</b>	<b>8</b>	<b>7</b>	<b>40</b>	<b>230</b>	<b>178</b>	<b>171</b>	<b>180</b>	<b>128</b>	<b>887</b>

Tab.3b

© Le classi segnate con \* sono articolate

	Indirizzi 2005/2006											
	Numero classi						Numero alunni					
	1^	2^	3^	4^	5^	Totale	1^	2^	3^	4^	5^	Totale
<b>Area montana</b>												
Ind. Tecn. Com. IGEA	1	1	1	1	1	5	17	12	12	10	15	66
Ind. Tec. Ind.	1	1				2	12	7				19
<b>Ist. Tec. San Marcello Pistoiese</b>	<b>2</b>	<b>2</b>	<b>1</b>	<b>1</b>	<b>1</b>	<b>7</b>	<b>29</b>	<b>19</b>	<b>12</b>	<b>10</b>	<b>15</b>	<b>85</b>

Tab.4

	Indirizzi 2005/2006											
	Numero classi						Numero alunni					
	1^	2^	3^	4^	5^	Totale	1^	2^	3^	4^	5^	Totale
<b>Area di Pistoia</b>												
Biennio comune	7	7				14	171	159				330
Ind.. Elettrotecnica			1	1	1	3			19	20	13	52
Ind. Elettronica			1	2	2	5			17	30	27	74
Ind. Meccanica			2	3	2	7			47	58	32	137
Ind. Informatica - ABACUS			2	3	3	8			42	50	45	137
Corso serale SIRIO Diploma Perito Industriale Capotecnico indirizzo Elettronica e telecomunicazioni			1			1			18			18
<b>Ist.Tec.Ind. S.FEDI - Pistoia</b>	<b>7</b>	<b>7</b>	<b>7</b>	<b>9</b>	<b>8</b>	<b>38</b>	<b>171</b>	<b>159</b>	<b>143</b>	<b>158</b>	<b>117</b>	<b>748</b>
Liceo Classico	3	3	3	3	3	15	77	70	57	61	51	316
Liceo Sperim. Pedagogico	3	3	4	3	3	16	72	74	91	70	68	375
Liceo Sperim. Scienze Sociali	2	2	2	2	1	9	49	40	45	42	29	205
<b>Liceo Classico N. FORTEGUERRI Pistoia</b>	<b>8</b>	<b>8</b>	<b>9</b>	<b>8</b>	<b>7</b>	<b>40</b>	<b>198</b>	<b>184</b>	<b>193</b>	<b>173</b>	<b>148</b>	<b>896</b>
Biennio Comune	4	3					81	71				152
Monoennio Agro-ambientale			2						40			40
Monoennio Agrituristico				1						24		24
Biennio Post-qualifica Agrotecnico					4						64	64
<b>Ist. Prof. Agricoltura B. DE FRANCESCHI Pistoia</b>	<b>4</b>	<b>3</b>	<b>2</b>	<b>1</b>	<b>4</b>	<b>14</b>	<b>81</b>	<b>71</b>	<b>40</b>	<b>24</b>	<b>64</b>	<b>280</b>
Arte dei metalli e oreficeria	1	1*	1	1*	1*	5	21	15	13	7	7	63
Arte del tessuto e della moda	2	2*	1*	1	1*	7	39	20	14	21	11	105
Disegno Architettura Arredamento		1*	1*	1*	1*	4		11	6	7	4	28
Biennio Comune MICHELANGELO	3	3				6	59	49				108
Prog. MICHELANGELO Architettura e Arredo			1*+1	1*+1	2*+1	7			26	27	40	93
Prog. MICHELANGELO Disegno Industriale			1*	1*	2*	4			10	11	16	37
Prog. MICHELANGELO Grafica	1	1	1	1		4	20	19	24	19		82
<b>I.S.A. P. PETROCCHI - Pistoia</b>	<b>7</b>	<b>6</b>	<b>5</b>	<b>5</b>	<b>4</b>	<b>27</b>	<b>139</b>	<b>114</b>	<b>93</b>	<b>92</b>	<b>78</b>	<b>516</b>
Tradizionale per Geometri	1	1	1	1	1	5	22	18	21	17	11	89
Sperim. per Geometri - Prog. CINQUE	4	4	3	2	2	15	92	75	76	34	26	303
<b>Ist.Tec. Geometri E. FERMI - Pistoia</b>	<b>5</b>	<b>5</b>	<b>4</b>	<b>3</b>	<b>3</b>	<b>20</b>	<b>114</b>	<b>93</b>	<b>97</b>	<b>51</b>	<b>37</b>	<b>392</b>
Ind. Tecn. Com. IGEA	4	3	3	3	4	17	88	61	79	70	73	371
Sperim. BROCCA Ind. Biologico	3	3	3	2	3	14	82	78	77	45	47	329
Sperim. BROCCA Ind. Linguistico	4	4	3	3	3	17	92	96	62	63	67	380
<b>Ist. Tec. Com. F. PACINI - Pistoia</b>	<b>11</b>	<b>10</b>	<b>9</b>	<b>8</b>	<b>10</b>	<b>48</b>	<b>262</b>	<b>235</b>	<b>219</b>	<b>177</b>	<b>187</b>	<b>1080</b>

Tab.5a

© Le classi segnate con \* sono articolate

	Indirizzi 2005/2006											
	Numero classi						Numero alunni					
	1^	2^	3^	4^	5^	Totale	1^	2^	3^	4^	5^	Totale
Liceo Scientifico ord.	3	3	2	2	2	12	75	64	55	48	46	288
Sperim. Informatica P.N.I.	2	2	2	2	2	10	56	42	50	42	34	224
Sperim. Artistico - Letteraria – Filosofica	3	3	2	2	3	13	79	77	54	57	71	338
Sperim. in Scienze												
<b>Liceo Scientifico A. DI SAVOIA Pistoia</b>	<b>8</b>	<b>8</b>	<b>6</b>	<b>6</b>	<b>7</b>	<b>35</b>	<b>210</b>	<b>183</b>	<b>159</b>	<b>147</b>	<b>151</b>	<b>850</b>
IGEA	3	4	1	1	2	11	67	85	28	25	39	244
ERICA	2	2	2	2	2	10	47	47	34	39	36	203
MERCURIO			2	2	1	5			28	42	15	85
Corso SERALE Progetto SIRIO Diploma di Ragioniere		1			1	2		16			25	41
<b>Ist.Tec.Com. A. CAPITINI - Agliana</b>	<b>5</b>	<b>7</b>	<b>5</b>	<b>5</b>	<b>6</b>	<b>28</b>	<b>114</b>	<b>148</b>	<b>90</b>	<b>106</b>	<b>115</b>	<b>573</b>
Ind. Meccanico - Termico	4	4				8	99	82				181
Ind. Elettrico – Elettronico	4	4				8	86	76				162
Operatore Meccanico			2			2			22			22
Operatore Termico			2			2			39			39
Operatore Elettrico			1			1			25			25
Operatore Elettronico			1			1			20			20
Operatore Telecomunicazioni			2			2			47			47
Tecnico Meccanico				1*	1	2				8	11	19
Tecnico Termico				1	1	2				23	19	42
Tecnico Elettrico				1	1	2				20	16	36
Tecnico Elettronico				3*	2	5				56	26	82
<b>I.P.S.I.A. A.PACINOTTI - Pistoia</b>	<b>8</b>	<b>8</b>	<b>8</b>	<b>6</b>	<b>5</b>	<b>35</b>	<b>185</b>	<b>158</b>	<b>153</b>	<b>107</b>	<b>72</b>	<b>675</b>
Biennio comune	5	4				9	109	74				183
Operatore della gestione aziendale			2			2			37			37
Operatore dell'impresa turistica			1			1			22			22
Operatore dei Servizi Sociali	4	3	2			9	103	61	54			218
Tecnico della gestione aziendale				2	2	4				44	31	75
Tecnico dell'impresa turistica				1	2	3				23	34	57
Tecnico dei Servizi Sociali				2	1	3				46	25	71
Corso SERALE Operatore Servizi Sociali	1	1	1			3	29	16	17			62
Corso SERALE Tecnico Servizi Sociali				1		1				16		16
<b>Ist. Prof. S.C. L.EINAUDI</b>	<b>10</b>	<b>8</b>	<b>6</b>	<b>6</b>	<b>5</b>	<b>35</b>	<b>241</b>	<b>151</b>	<b>130</b>	<b>129</b>	<b>90</b>	<b>741</b>
<b>TOTALE</b>	<b>122</b>	<b>116</b>	<b>101</b>	<b>93</b>	<b>91</b>	<b>531</b>	<b>2971</b>	<b>2464</b>	<b>2223</b>	<b>1951</b>	<b>1664</b>	<b>11273</b>

Tab.5b

© Le classi segnate con \* sono articolate

## 2.1.4 Ragazzi con handicap per istituto e ordine d'istruzione

Scuola	Località	Infanzia	Primaria	Secondaria di primo grado	Secondaria di secondo grado	Totale
Direzione Didattica 3° Circolo	Pistoia	4	18	0	0	22
Direzione Didattica 4° Circolo	Pistoia	3	16	0	0	19
Direzione Didattica 5° Circolo	Pistoia	1	20	0	0	21
Direzione Didattica	Agliana	1	10	0	0	11
Direzione Didattica 1° Circolo	Monsummano	2	24	0	0	26
Direzione Didattica 2° Circolo	Monsummano	0	13	0	0	13
Direzione Didattica	Montecatini	3	26	0	0	29
Direzione Didattica 1° Circolo	Pescia	2	15	0	0	17
Direzione Didattica 2° Circolo	Pescia	3	21	0	0	24
Direzione Didattica 1° Circolo	Quarrata	2	11	0	0	13
Direzione Didattica 2° Circolo	Quarrata	3	14	0	0	17
Istituto Comprensivo "Leonardo da Vinci"	Pistoia	0	19	31	0	50
Istituto Comprensivo "Cino da Pistoia"	Pistoia	4	6	12	0	22
Istituto Comprensivo "Raffaello"	Pistoia	0	18	30	0	48
Istituto Comprensivo "B.Sestini"	Agliana	0	7	14	0	21
Istituto Comprensivo "C. salutati - A. Cavalcanti"	Borgo a Buggiano	6	7	7	0	20
Istituto Comprensivo "M.L.King"	Bottegone	1	12	9	0	22
Istituto Comprensivo "E.Fermi"	Casalguidi	0	10	5	0	15
Istituto Comprensivo "Don Milani"	Ponte Buggianese	2	30	27	0	59
Istituto Comprensivo	Lamporecchio	5	4	5	0	14
Istituto Comprensivo "F.Ferrucci"	Larciano	0	12	8	0	20
Istituto Comprensivo "B. Pasquini"	Massa e Cozzile	0	15	13	0	28
Istituto Comprensivo	Montale	1	7	6	0	14
Istituto Comprensivo "G.Galilei"	Pieve a Nievole	0	15	11	0	26
Istituto Comprensivo	San Marcello	0	0	6	0	6
Scuola Media "Marconi/Frank "	Pistoia	0	0	16	0	16
Scuola Media "A.Roncalli"	Pistoia	0	0	17	0	17
Scuola Media "Giusti/Gramsci"	Monsummano	0	0	28	0	28
Scuola Media "G.Chini"	Montecatini	0	0	23	0	23
Scuola Media "Libero/Andreotti"	Pescia	0	0	21	0	21
Scuola Media "B. da Montemagno"	Quarrata	0	0	13	0	13

Tab.6a

Segue



Scuola	Località	Infanzia	Primaria	Secondaria di primo grado	Secondaria di secondo grado	Totale
Liceo Classico "N.Forteguerra"	Pistoia	0	0	0	0	0
Liceo Scientifico "A. di Savoia"	Pistoia	0	0	0	0	0
Liceo Scientifico "C.Salutati"	Montecatini	0	0	0	1	1
Istituto Magistrale "C.Lorenzini"	Pescia	0	0	0	0	0
Istituto Tecnico Commerciale "F.Pacini"	Pistoia	0	0	0	0	0
Istituto Tecnico Commerciale "A.Capitini"	Agliana	0	0	0	6	6
Istituto Tecnico Commerciale "F.Marchi"	Pescia	0	0	0	1	1
Istituto Tecnico Geometri "E.Fermi"	Pistoia	0	0	0	2	2
Istituto Tecnico Industriale "S.Fedi"	Pistoia	0	0	0	2	2
Istituto Tecnico Agrario "D.Anzilotti"	Pescia	0	0	0	9	9
Istituto Professionale Agricoltura "B.De Franceschi"	Pistoia	0	0	0	38	38
Istituto Professionale Alberghiero "F.Martini"	Montecatini	0	0	0	38	38
Istituto Professionale Commerciale "L.Einaudi"	Pistoia	0	0	0	46	46
Istituto Professionale Industriale "A.Pacinotti"	Pistoia	0	0	0	24	24
Istituto Professionale Commerciale "G.Sismondi"	Pescia	0	0	0	48	48
Istituto d'Arte "P.Petrocchi"	Pistoia	0	0	0	37	37
<b>Totale</b>		<b>43</b>	<b>350</b>	<b>302</b>	<b>252</b>	<b>947</b>

Tab.6b

## **2.2 Dati di fine a.s. 2005/2006**

In questo sottocapitolo si esamina la distribuzione della popolazione scolastica per sesso, ordine d'istruzione e classe frequentata dagli alunni.

Le informazioni provengono dalla banca dati di fine anno scolastico 2005/2006 dell'Osservatorio Scolastico Provinciale.

Il paragrafo 2.2.1 mostra la popolazione scolastica suddivisa per ciascuno dei 47 istituti statali e per sesso. La distribuzione per sesso negli istituti secondari di secondo grado superiori è facilmente comparabile attraverso il grafico 1.

Il successivo paragrafo 2.2.2 analizza la distribuzione per istituto, ordine d'istruzione e sesso.

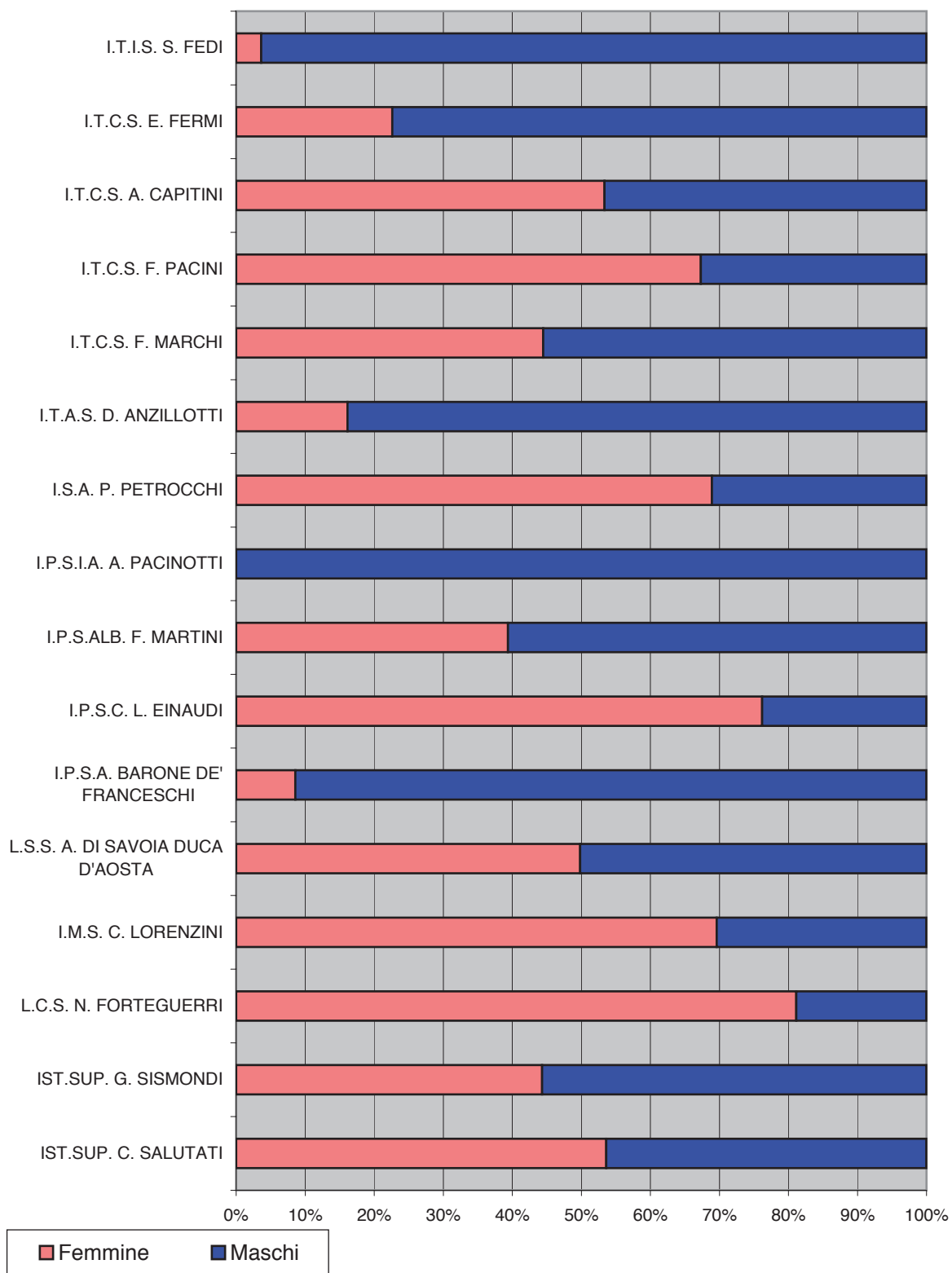
Il paragrafo 2.2.3 permette di distinguere la popolazione dei vari istituti per ordine di istruzione e classe frequentata.

## 2.2.1 Popolazione scolastica per istituto e sesso

	FEMMINE		MASCHI		TOTALE
C.DID. III PISTOIA	378	51,01%	363	48,99%	741
C.DID. IV PISTOIA	366	46,15%	427	53,85%	793
C.DID. V PISTOIA	361	46,34%	418	53,66%	779
C.DID. AGLIANA	359	47,93%	390	52,07%	749
C.DID. I MONSUMMANO	376	48,02%	407	51,98%	783
C.DID. II MONSUMMANO	290	48,82%	304	51,18%	594
C.DID. MONTECATINI TERME	599	47,77%	655	52,23%	1254
C.DID. I PESCIA	372	48,56%	394	51,44%	766
C.DID. II PESCIA	394	51,84%	366	48,16%	760
C.DID. I QUARRATA	426	50,12%	424	49,88%	850
C.DID. II QUARRATA	349	47,04%	393	52,96%	742
I.C. B. PASQUINI	421	50,00%	421	50,00%	842
I.C. G. GALILEI	395	48,23%	424	51,77%	819
I.C. B. SESTINI	268	46,69%	306	53,31%	574
I.C. M. L. KING	279	47,13%	313	52,87%	592
I.C. RAFFAELLO	428	48,04%	463	51,96%	891
I.C. CINO DA PISTOIA	284	46,71%	324	53,29%	608
I.C. E.FERMI	351	46,00%	412	54,00%	763
I.C. F. FERRUCCI	294	50,95%	283	49,05%	577
I.C. L. DA VINCI	374	45,44%	449	54,56%	823
I.C. DON L. MILANI	508	46,56%	583	53,44%	1091
I.C. SAN MARCELLO PISTOIESE	435	49,26%	448	50,74%	883
I.C. MONTALE	435	47,23%	486	52,77%	921
I.C. LAMPORECCHIO	299	47,84%	326	52,16%	625
I.C. C. SALUTATI - A. CAVALCANTI	363	48,27%	389	51,73%	752
S.MED. B. DA MONTEMAGNO	255	44,97%	312	55,03%	567
S.MED. A. RONCALLI	288	52,84%	257	47,16%	545
S.MED. G. CHINI	266	49,26%	274	50,74%	540
S.MED. MARCONI-FRANK	322	46,53%	370	53,47%	692
S.MED. LIBERO-ANDREOTTI	238	49,79%	240	50,21%	478
S.MED. GIUSTI-GRAMSCI	253	48,94%	264	51,06%	517
IST.SUP. C. SALUTATI	440	53,59%	381	46,41%	821
IST.SUP. G. SISMONDI	444	44,31%	558	55,69%	1002
L.C.S. N. FORTEGUERRI	748	81,13%	174	18,87%	922
I.M.S. C. LORENZINI	602	69,60%	263	30,40%	865
L.S.S. A. DI SAVOIA DUCA D'AOSTA	421	49,82%	424	50,18%	845
I.P.S.A. BARONE DE' FRANCESCHI	24	8,57%	256	91,43%	280
I.P.S.C. L. EINAUDI	576	76,19%	180	23,81%	756
I.P.S.ALB. F. MARTINI	370	39,36%	570	60,64%	940
I.P.S.I.A. A. PACINOTTI	0	0,00%	672	100,00%	672
I.S.A. P. PETROCCHI	359	68,91%	162	31,09%	521
I.T.A.S. D. ANZILLOTTI	51	16,14%	265	83,86%	316
I.T.C.S. F. MARCHI	233	44,47%	291	55,53%	524
I.T.C.S. F. PACINI	710	67,30%	345	32,70%	1055
I.T.C.S. A. CAPITINI	301	53,37%	263	46,63%	564
I.T.C.S. E. FERMI	88	22,62%	301	77,38%	389
I.T.I.S. S. FEDI	26	3,62%	693	96,38%	719
Totale	16419	48,15%	17683	51,85%	34102

Tab.1

**Graf.1 Distribuzione degli alunni per sesso nella scuola secondaria di secondo grado**



## 2.2.2 Popolazione scolastica per istituto, ordine di istruzione e sesso

	INFANZIA			PRIMARIA			SECONDARIA DI PRIMO GRADO			SECONDARIA DI SECONDO GRADO			SECONDARIA DI SECONDO GRADO SERALE		
	F	M	Totale	F	M	Totale	F	M	Totale	F	M	Totale	F	M	Totale
	C. DID. III PISTOIA	58	61	119	320	302	622								
C. DID. IV PISTOIA	43	60	103	323	367	690									
C. DID. V PISTOIA	64	63	127	355	297	652									
C. DID. STATALE AGLIANA	112	135	247	247	255	502									
C. DID. I MONSUMMANO	83	76	159	293	331	624									
C. DID. II MONSUMMANO	155	158	313	135	146	281									
C. DID. MONTECATINI TERME	213	247	460	386	408	794									
C. DID. I PESCIA	123	114	237	249	280	529									
C. DID. II PESCIA	139	126	265	255	240	495									
C. DID. I QUARRATA	147	149	296	279	275	554									
C. DID. II QUARRATA	123	160	283	226	233	459									
IST.COMPR. - PASQUINI	96	102	198	187	173	360	138	146	284						
IST.COMPR. - G. GALILEI	111	142	253	183	164	347	101	118	219						
IST.COMPR. B. SESTINI	29	27	56	61	61	122	178	218	396						
IST.COMPR. M.L. KING	28	48	76	164	168	332	87	97	184						
IST.COMPR. RAFFAELLO	26	32	58	192	217	409	210	214	424						
IST.COMPR. CINO DA PISTOIA	69	87	156	87	86	173	128	151	279						
IST.COMPR. - E.FERMI	74	94	168	193	212	405	84	106	190						
IST.COMPR. - F. FERRUCCI	65	71	136	129	117	246	100	95	195						
IST.COMPR. L. DA VINCI	41	52	93	232	296	528	101	101	202						
IST.COMPR.-DON L.MILANI	101	118	219	235	261	496	172	204	376						
IST.COMPR. SAN MARCELLO PISTOIESE	126	114	240	169	190	359	102	119	221	38	25	63			
IST.COMPR. MONTALE	82	99	181	215	231	446	138	156	294						
IST.COMPR. LAMPORECCHIO	74	95	169	142	133	275	83	98	181						
IST.COMPR. C. SALUTATI - A. CAVALCANTI	90	108	198	185	186	371	88	95	183						

Tab.2a

Segue

	INFANZIA			PRIMARIA			SECONDARIA DI PRIMO GRADO			SECONDARIA DI SECONDO GRADO			SECONDARIA DI SECONDO GRADO SERALE		
	F	M	Totale	F	M	Totale	F	M	Totale	F	M	Totale	F	M	Totale
S.MED.-B.DA MONTEMAGNO							255	312	567						
S.MED.-ANGELO RONCALLI							288	257	545						
S.MED.-G.CHINI							266	274	540						
S.MED.-MARCONI-FRANK				6	19	25	316	351	667						
S.MED.-LIBERO-ANDREOTTI							238	240	478						
S. MED. GIUSTI-GRAMSCI							253	264	517						
IST.SUP.-SALUTATI										410	350	760	30	31	61
I.P.S.C.-"G.SISMONDI"										432	547	979	12	11	23
L.C.S.-N. FORTEGUERRI°										724	170	894	24	4	28
I.M.S.- C. LORENZINI										602	263	865			
L.S.S.-A. DI SAVOIA DUCA D'AOSTA										421	424	845			
I.P.S.A.-BARONE DE' FRANCESCHI										24	256	280			
I.P.S.C.-L.EINAUDI										524	144	668	52	36	88
I.P.S.ALB.-F. MARTINI										370	570	940			
I.P.S.I.A.-A. PACINOTTI										0	672	672			
I.S.A.- P. PETROCCHI										359	162	521			
I.T.A.-D.ANZILLOTTI										51	265	316			
I.T.C.S.-F. MARCHI										188	236	424	45	55	100
I.T.C.S.-F. PACINI										710	345	1055			
I.T.C.S.-A.CAPITINI										283	236	519	18	27	45
I.T.C.S.-ENRICO FERMI										88	301	389			
I.T.I.S.-SILVANO FEDI										26	685	711		8	8
<b>TOTALE</b>	<b>2272</b>	<b>2538</b>	<b>4810</b>	<b>5448</b>	<b>5648</b>	<b>11096</b>	<b>3326</b>	<b>3616</b>	<b>6942</b>	<b>5250</b>	<b>5651</b>	<b>10901</b>	<b>181</b>	<b>172</b>	<b>353</b>

**Tab.2b**

° Sono inclusi 29 alunni del Corso per Dirigenti di Comunità (25 femmine e 4 maschi)

## 2.2.3 Popolazione scolastica per istituto, ordine di istruzione e classe frequentata

	INFANZIA	PRIMARIA					SECONDARIA DI PRIMO GRADO			SECONDARIA DI SECONDO GRADO				
										GRADO				
		1	2	3	4	5	1	2	3	1	2	3	4	5
C.DID. III PISTOIA	119	132	133	133	111	113								
C.DID. IV PISTOIA	103	147	137	135	159	112								
C.DID. V PISTOIA	127	115	117	132	137	151								
C.DID. AGLIANA	247	96	118	100	89	99								
C.DID. I MONSUMMANO	159	127	129	123	120	125								
C.DID. II MONSUMMANO	313	51	62	54	62	52								
C.DID. MONTECATINI TERME	460	131	164	171	164	164								
C.DID. I PESCIA	237	103	105	108	101	112								
C.DID. II PESCIA	265	93	104	114	89	95								
C.DID. I QUARRATA	296	127	118	110	109	90								
C.DID. II QUARRATA	283	91	85	98	79	106								
I.C. PASQUINI	198	68	68	95	80	49	105	87	92					
I.C. G. GALILEI	253	73	74	81	55	64	73	70	76					
I.C. B. SESTINI	56	28	24	24	17	29	122	139	135					
I.C. M.L. KING	76	74	79	62	55	62	64	66	54					
I.C. RAFFAELLO	58	71	85	85	102	66	137	136	151					
I.C. CINO DA PISTOIA	156	41	35	20	42	35	85	96	98					
I.C. E.FERMI	168	81	69	109	69	77	62	63	65					
I.C. F. FERRUCCI	136	53	42	52	50	49	63	68	64					
I.C. L. DAVINCI	93	110	116	105	100	97	68	70	64					
I.C. DON L. MILANI	219	109	105	108	84	90	129	131	116					
I.C. SAN MARCELLO PISTOIESE	240	67	63	76	80	73	90	71	60	16	11	11	10	15
I.C. MONTALE	181	90	104	101	81	70	103	96	95					

Tab.3a

Segue

	INFANZIA		PRIMARIA					SECONDARIA DI PRIMO GRADO			SECONDARIA DI SECONDO GRADO					SECONDARIA DI SECONDO GRADO SERALE				
	1	2	3	4	5	1	2	3	1	2	3	4	5	1	2	3	4	5		
I.C. LAMPORECCHIO	169	53	60	53	44	65	54	56	71											
I.C. SALUTATI - A. CAVALCANTI	198	74	76	65	69	87	53	52	78											
S.MED. B. DA MONTEMAGNO							183	200	184											
S.MED. A. RONCALLI							178	188	179											
S.MED. G. CHINI							144	208	188											
S.MED. MARCONI-FRANK					25		221	216	230											
S.MED. LIBERO ANDREOTTI							150	163	165											
S.MED. GIUSTI-GRAMSCI							163	182	172											
IST. SUP. C. SALUTATI										216	159	157	136	92	35			26		
I.P.S.A. BARONE DE' FRANCESCHI										79	73	63	34	31						
IST. SUP. G. SISMONDI										287	229	191	141	131		23				
L.C.S. N. FORTEGUERRI °										182	115	211	179	235						
I.M.S. C. LORENZINI										229	171	162	175	128						
L.S.S. A. DI SAVOIA DUCA D'AOSTA										208	180	159	146	152						
I.P.S.C. L. EINAUDI										207	134	112	113	102	37	15	21	15		
I.P.S.ALB. F. MARTINI										258	202	203	158	119						
I.P.S.I.A. A. PACINOTTI										186	156	151	107	72						
I.S.A. P. PETROCCHI										142	113	96	92	78						
I.T.A.S. D. ANZILLOTTI										86	78	60	60	32						
I.T.C.S. F. MARCHI										116	97	86	69	56	23	16	21	17		
I.T.C.S. F. PACINI										247	229	214	176	189						
I.T.C.S. A. CAPITINI										127	110	89	101	92		19		26		
I.T.C.S. E. FERMI										114	88	99	50	38						
I.T.I.S. S. FEDI										166	155	120	149	121		8				
<b>Totale</b>	<b>4810</b>	<b>2205</b>	<b>2272</b>	<b>2314</b>	<b>2148</b>	<b>2157</b>	<b>2247</b>	<b>2358</b>	<b>2337</b>	<b>2866</b>	<b>2300</b>	<b>2184</b>	<b>1896</b>	<b>1683</b>	<b>95</b>	<b>50</b>	<b>73</b>	<b>32</b>	<b>75</b>	

**Tab.3b**

° Sono inclusi alunni del Corso per Dirigenti di Comunità



## **2.3 Dati di inizio a.s. 2006/2007**

Il capitolo è articolato sulla falsariga del 2.1 e ha lo scopo fornire una “finestra” sulla situazione che si presenta all’inizio del nuovo a.s. 2006/2007, prendendo in esame la distribuzione per ordine d’istruzione e classe delle singole istituzioni scolastiche della provincia e analizzando la realtà degli alunni portatori di handicap.

Occorre precisare che i dati relativi al paragrafo 2.3.1 e 2.3.4, vale a dire quelli relativi alla popolazione scolastica e alle classi della scuola dell’infanzia e primaria per istituto e quelli relativi ai ragazzi con handicap, sono stati forniti dall’Ufficio Scolastico Provinciale di Pistoia, mentre i dati relativi alla popolazione scolastica e al numero di alunni nel secondo ciclo d’istruzione per indirizzo, istituto e classe di corso (paragrafi 2.3.2 e 2.3.3) sono stati rilevati dall’Osservatorio Scolastico Provinciale attraverso la richiesta di dati aggregati effettuata all’inizio dell’anno.

## 2.3.1 Popolazione scolastica e numero di classi nella scuola dell'infanzia e nel primo ciclo per ordine d'istruzione e per istituto

Scuola	Comune	Alunni				Classi			
		Infanzia	Primaria	Secondaria di primo grado	Totale	Infanzia	Primaria	Secondaria di primo grado	Totale
Direzione Didattica 3° Circolo	Pistoia	116	640		<b>756</b>	5	28		<b>33</b>
Direzione Didattica 4° Circolo	Pistoia	144	723		<b>867</b>	6	36		<b>42</b>
Direzione Didattica 5° Circolo	Pistoia	125	661		<b>786</b>	5	31		<b>36</b>
Direzione Didattica	Agliana	245	511		<b>756</b>	9	25		<b>34</b>
Direzione Didattica 1° Circolo	Monsummano	159	605		<b>764</b>	6	10		<b>16</b>
Direzione Didattica 2° Circolo	Monsummano	303	295		<b>598</b>	11	10		<b>21</b>
Direzione Didattica	Montecatini	447	831		<b>1278</b>	18	41		<b>59</b>
Direzione Didattica 1° Circolo	Pescia	228	521		<b>749</b>	9	25		<b>34</b>
Direzione Didattica 2° Circolo	Pescia	263	519		<b>782</b>	11	26		<b>37</b>
Direzione Didattica 1° Circolo	Quarrata	282	571		<b>853</b>	11	26		<b>37</b>
Direzione Didattica 2° Circolo	Quarrata	257	485		<b>742</b>	11	24		<b>35</b>
Istituto Comprensivo "L. da Vinci"	Pistoia	95	552	195	<b>842</b>	4	26	11	<b>41</b>
Istituto Comprensivo "C. da Pistoia"	Pistoia	166	180	255	<b>601</b>	8	15	14	<b>37</b>
Istituto Comprensivo "Raffaello"	Pistoia	56	429	379	<b>864</b>	2	22	19	<b>43</b>
Istituto Comprensivo "B.Sestini"	Agliana	56	116	405	<b>577</b>	2	6	19	<b>27</b>
Istituto Comprensivo	Borgo a Buggiano	195	356	186	<b>737</b>	8	16	10	<b>34</b>
Istituto Comprensivo "M.L.King"	Bottegone	84	349	186	<b>619</b>	4	20	9	<b>33</b>
Istituto Comprensivo "E.Fermi"	Casalguidi	180	426	178	<b>784</b>	7	22	9	<b>38</b>
Istituto Comprensivo "Don Milani"	Ponte Buggianese	223	515	365	<b>1103</b>	8	29	18	<b>55</b>
Istituto Comprensivo	Lamporecchio	157	270	178	<b>605</b>	6	14	9	<b>29</b>
Istituto Comprensivo "F.Ferrucci"	Larciano	132	257	188	<b>577</b>	5	13	9	<b>27</b>
Istituto Comprensivo "B. Pasquini"	Massa e Cozzile	186	399	280	<b>865</b>	8	23	13	<b>44</b>
Istituto Comprensivo	Montale	181	462	277	<b>920</b>	7	24	12	<b>43</b>
Istituto Comprensivo "G.Galilei"	Pieve a Nievole	231	373	214	<b>818</b>	9	20	11	<b>40</b>
Istituto Comprensivo	San Marcello	221	367	211	<b>799</b>	11	26	12	<b>49</b>
Scuola Media "Marconi-Frank "	Pistoia			656	<b>656</b>			28	<b>28</b>
Scuola Media "A.Roncalli"	Pistoia			579	<b>579</b>			25	<b>25</b>
Scuola Media "Giusti/Gramsci"	Monsummano			508	<b>508</b>			22	<b>22</b>
Scuola Media "G.Chini"	Montecatini			526	<b>526</b>			25	<b>25</b>
Scuola Media "L.Andreotti"	Pescia			612	<b>612</b>			28	<b>28</b>
Scuola Media "B. da Montemagno"	Quarrata			588	<b>588</b>			26	<b>26</b>
<b>Totale</b>		<b>4732</b>	<b>11413</b>	<b>6966</b>	<b>23111</b>	<b>191</b>	<b>558</b>	<b>329</b>	<b>1078</b>

Tab.1

## 2.3.2 Popolazione scolastica e numero di classi nel secondo ciclo per classe ed istituto

		Classi						Alunni					
		1^	2^	3^	4^	5^	Totale	1^	2^	3^	4^	5^	Totale
Liceo Scientifico "A. di Savoia"		10	8	8	6	6	38	242	209	185	147	143	926
Istituto Tecnico Geometri "E.Fermi"		4	5	4	4	3	20	82	110	85	89	43	409
Liceo Classico "N.Forteguerra" Pistoia		9	8	8	8	8	41	224	176	179	172	169	920
Istituto Tecnico Commerciale "F.Pacini"		12	10	10	9	8	49	310	222	212	200	162	1106
Istituto Tecnico Industriale "S.Fedi"		8	6	8	7	9	38	189	124	166	123	131	733
Istituto Professionale Agricoltura "B. De Franceschi"		5	4	3	3	2	17	97	74	57	63	32	323
Istituto Professionale "L.Einaudi"	Diurno	7	8	7	5	5	32	151	170	147	86	102	656
	Serale	1	1	1	1	1	5	27	9	16	24	13	89
	Totale	8	9	8	6	6	37	178	179	163	110	115	745
Istituto Professionale Alberghiero "F.Martini"		8	8	7	6	5	34	232	246	172	183	121	954
Istituto Superiore "C.Lorenzini"		7	9	8	8	8	40	196	189	158	159	169	871
Istituto Tecnico Agrario "D.Anzilotti"		4	4	3	2	3	16	83	80	72	55	56	346
Istituto Professionale Industriale "A.Pacinotti"		9	8	7	5	5	34	188	140	124	109	73	634
Istituto Professionale "G.Sismondi-A.Pacinotti"		14	12	13	9	9	57	316	249	235	144	126	1070
Istituto Comprensivo San Marcello Pistoiese§		2	2	1	1	1	7	19	21	21	10	10	81
Istituto d'Arte "P.Petrocchi"		8	5	6	4	5	28	165	113	99	80	91	548
Istituto Tecnico Commerciale "A.Capitini"	Diurno	5	5	6	5	5	26	103	101	123	93	86	506
	Serale			1			1			29			29
	Totale	5	5	7	5	5	27	103	101	152	93	86	535
Istituto Tecnico Commerciale "F.Marchi"	Diurno	5	4	4	3	3	19	118	97	95	80	62	452
	Serale	1	1	1	1	1	5	21	16	13	17	20	87
	Totale	6	5	5	4	4	24	139	113	108	97	82	539
Istituto Superiore "Salutati-Forti"	Totale	9	9	6	7	8	39	211	207	151	135	143	847
<b>TOTALE</b>		<b>128</b>	<b>117</b>	<b>112</b>	<b>94</b>	<b>95</b>	<b>600</b>	<b>2974</b>	<b>2553</b>	<b>2339</b>	<b>1969</b>	<b>1752</b>	<b>11587</b>

Tab.2

§ Le classi e i ragazzi sono quelli dell'Istituto Tecnico Commerciale di San Marcello.

## 2.3.3 Popolazione scolastica e numero di classi nel secondo ciclo per indirizzo, istituto e classe di corso

In tutte le seguenti tabelle il totale di riga relativo alle classi corrisponde al numero di classi e di articolazioni, mentre il totale di colonna e quello complessivo corrisponde al numero reale di classi.

	Indirizzi 2006/2007											
	Numero classi						Numero alunni					
	1 <sup>^</sup>	2 <sup>^</sup>	3 <sup>^</sup>	4 <sup>^</sup>	5 <sup>^</sup>	Totale	1 <sup>^</sup>	2 <sup>^</sup>	3 <sup>^</sup>	4 <sup>^</sup>	5 <sup>^</sup>	Totale
<b>Area della Valdinievole</b>												
Biennio Comune	8	8				16	232	246				478
Ind. Operatore di Ristorazione - Cucina			3			3			82			82
Ind. Operatore di Ricevimento			2			2			48			48
Ind. Operatore di Ristorazione - Sala/Bar			2			2			42			42
Ind. Tecnico dei Servizi Turistici				2	2	4				62	34	96
Ind. Tecnico dei Servizi di Ristorazione				4	3	7				121	87	208
<b>Ist. Prof. S. Alb. F. MARTINI</b>	<b>8</b>	<b>8</b>	<b>7</b>	<b>6</b>	<b>5</b>	<b>34</b>	<b>232</b>	<b>246</b>	<b>172</b>	<b>183</b>	<b>121</b>	<b>954</b>
Ind. Operatore della gestione aziendale	4	4	2			10	87	75	48			210
Ind. Operatore impresa turistica			1			1			22			22
Ind. Operatore impresa turistica (serale)			1			1			11			11
Ind. Operatore Grafico-Pubblicitario (serale)			1			1			9			9
Ind. Operatore Grafico-Pubblicitario	3	3	3			9	61	70	54			185
Operatore della moda	1					1	29					29
Operatore dei servizi sociali	1					1	25					25
Tecnico di gestione aziendale				1	1	2				28	22	50
Tecnico di impresa turistica				1	1	2				20	21	41
Tecnico della grafica pubblicitaria				3	3	6				54	51	105
<b>I.P.S.C.I. SISMONDI - Pescia</b>	<b>9</b>	<b>7</b>	<b>8</b>	<b>5</b>	<b>5</b>	<b>34</b>	<b>202</b>	<b>145</b>	<b>144</b>	<b>102</b>	<b>94</b>	<b>687</b>
Ind. Meccanico – Termico	3					3	74					74
Ind. Elettrico - Elettronico	2					2	40					40
Operatore Meccanico		1+1*	1+1*			4		40	35			75
Operatore Termico		1*	1*			2		16	7			23
Operatore Elettrico		1	1			2		23	21			44
Operatore Elettronico		1	1			2		25	28			53
Tecnico Meccanico				1*	1*	2				20	8	28
Tecnico Termico				1*	1*	2				7	4	11
Tecnico Elettrico				1 <sup>s</sup>	1 <sup>s</sup>	2				4	12	16
Tecnico Elettronico				1 <sup>s</sup>	1 <sup>s</sup>	2				11	8	19
<b>I.P.S.I.A. A. Pacinotti - Pescia</b>	<b>5</b>	<b>5</b>	<b>5</b>	<b>4</b>	<b>4</b>	<b>23</b>	<b>114</b>	<b>104</b>	<b>91</b>	<b>42</b>	<b>32</b>	<b>383</b>
<b>Istituto Prof. "G.SISMONDI-A.PACINOTTI" Pescia</b>	<b>14</b>	<b>12</b>	<b>13</b>	<b>9</b>	<b>9</b>	<b>57</b>	<b>316</b>	<b>249</b>	<b>235</b>	<b>144</b>	<b>126</b>	<b>1070</b>
Progetto ITER	3	2	2	2	2	11	79	52	50	35	34	250
Corso serale SIRIO - Diploma Perito Turistico	1	1			1	3	21	21			14	56
<b>Ist. Tec. Com. per il Turismo FORTI</b>	<b>4</b>	<b>3</b>	<b>2</b>	<b>2</b>	<b>3</b>	<b>14</b>	<b>100</b>	<b>73</b>	<b>50</b>	<b>35</b>	<b>48</b>	<b>306</b>
Liceo scientifico ord. - C.Salutati	5	6	4	4	4	23	111	134	101	88	83	517
Sperim. Informatica P.N.I. - C.Salutati				1	1	2				12	12	24
Ind. con potenziamento Lingue Straniere <sup>o</sup>						0						0
<b>Istituto Superiore "SALUTATI-FORTI"</b>	<b>9</b>	<b>9</b>	<b>6</b>	<b>7</b>	<b>8</b>	<b>39</b>	<b>211</b>	<b>207</b>	<b>151</b>	<b>135</b>	<b>143</b>	<b>847</b>

Tab.3a

<sup>o</sup> Questi corsi sono stati autorizzati ma non attivati.

\* Nel corso Op. Meccanico le classi sono articolate con il corso Op. Termico

<sup>s</sup> Le classi del corso elettrico sono articolate con il corso elettronico

	Indirizzi 2006/2007											
	Numero classi						Numero alunni					
	1^	2^	3^	4^	5^	Totale	1^	2^	3^	4^	5^	Totale
Perito agrario - Progetto CERERE unitario	4	4	3	2	3	16	83	80	72	55	56	346
Perito agrario - Ordinario CERERE unitario - Serale °												
<b>I.T. A.S. D. ANZILOTTI</b>	<b>4</b>	<b>4</b>	<b>3</b>	<b>2</b>	<b>3</b>	<b>16</b>	<b>83</b>	<b>80</b>	<b>72</b>	<b>55</b>	<b>56</b>	<b>346</b>
Biennio Comune	4	2				6	96	48				144
Biennio Comune Indirizzo ERICA		1*				1		30				30
IGEA			2	1	1	4			58	30	23	111
MERCURIO			2	2	2	6			37	50	39	126
Progetto ABACUS	1	1				2	22	19				41
Corso serale SIRIO (Ragioneria - Informatica)	1	1	1	1	1	5	21	16	13	17	20	87
<b>Ist. Tecn. Com. F. MARCHI</b>	<b>6</b>	<b>5</b>	<b>5</b>	<b>4</b>	<b>4</b>	<b>24</b>	<b>139</b>	<b>113</b>	<b>108</b>	<b>97</b>	<b>82</b>	<b>539</b>
Liceo Scientifico (sperimentazione assistita)	2	4	3	3	3	15	59	77	64	56	71	327
Liceo Classico	1	1	1	1	1	5	27	27	17	27	19	117
Liceo Sperim. Socio Psico Pedagogico	2	2	2	2	2	10	56	48	40	39	38	221
Liceo Sperim. Linguistico	2	2	2	2	2	10	54	37	37	37	41	206
<b>Istituto Superiore C.LORENZINI</b>	<b>7</b>	<b>9</b>	<b>8</b>	<b>8</b>	<b>8</b>	<b>40</b>	<b>196</b>	<b>189</b>	<b>158</b>	<b>159</b>	<b>169</b>	<b>871</b>

Tab 3b

	Indirizzi 2006/2007											
	Numero classi						Numero alunni					
	1^	2^	3^	4^	5^	Totale	1^	2^	3^	4^	5^	Totale
<b>Area montana</b>												
Ind. Tecn. Com. IGEA	1a	1a	1	1	1	5	12	14	10	9	10	55
Ind. Tec. Ind.	1a	1a				2	7	7				14
Ind. Prof. Com. Oper. Grafico Pubblicitario°												
Progetto Tecn. Com. MERCURIO°												
Ist. Tecn. San Marcello	2	2	1	1	1	7	19	21	10	9	10	69

Tab.4

° Questi corsi sono stati autorizzati ma non attivati.

ª La classe prima è composta da ragazzi che frequentano l'Istituto Tecnico Commerciale e l'Istituto Tecnico Industriale.

\* Una classe 2° del Biennio Comune è articolata e comprende n° 13 alunni (Indirizzo Erica) e n° 17 alunni (Igea/Mercurio)

	Indirizzi 2006/2007											
	Numero classi						Numero alunni					
	1^	2^	3^	4^	5^	Totale	1^	2^	3^	4^	5^	Totale
<b>Area di Pistoia</b>												
Biennio comune	7	6				13	169	124				293
Ind. Elettrotecnica			1	1	1	3			22	17	13	52
Ind. Elettronica			2	1	2	5			31	17	26	74
Ind. Meccanica			3	2	3	8			69	42	50	161
Ind. Informatica - ABACUS			2	2	3	7			44	34	42	120
Monoennio serale	1					1	20					20
Ind. Elettronica serale				1		1				13		13
<b>I.T.I.S. S.FEDI</b>	<b>8</b>	<b>6</b>	<b>8</b>	<b>7</b>	<b>9</b>	<b>38</b>	<b>189</b>	<b>124</b>	<b>166</b>	<b>123</b>	<b>131</b>	<b>733</b>
Liceo Classico	3	3	3	2	3	14	71	70	62	51	61	315
Liceo Sperim. Pedagogico	3	3	3	4	3	16	78	70	75	83	67	373
Liceo Sperim. Scienze Sociali	3	2	2	2	2	11	75	36	42	38	41	232
<b>Liceo Classico N.FORTEGUERRI</b>	<b>9</b>	<b>8</b>	<b>8</b>	<b>8</b>	<b>8</b>	<b>41</b>	<b>224</b>	<b>176</b>	<b>179</b>	<b>172</b>	<b>169</b>	<b>920</b>
Biennio Comune	5	4				9	97	74				171
Monoennio Agro-ambientale			2			2			31			31
Monoennio Agrituristico			1			1			26			26
Biennio Post-qualifica Agrotecnico				3	2	5				63	32	95
<b>Ist. Prof. Agricoltura DE FRANCESCHI</b>	<b>5</b>	<b>4</b>	<b>3</b>	<b>3</b>	<b>2</b>	<b>17</b>	<b>97</b>	<b>74</b>	<b>57</b>	<b>63</b>	<b>32</b>	<b>323</b>
Arte dei metalli e oreficeria	1	1*	1*	1*	1*	5	24	24	8	9	6	71
Arte del tessuto e della moda	2	1+1*	2*	1*	1	8	45	29	8+6	12	21	121
Disegno Architettura Arredamento	1		1*	1*	1*	4	18		10	6	7	41
Biennio Comune MICHELANGELO	4	2				6	78	45				123
Prog. MICHELANGELO. Architettura e Arredo			1*+2	1*+1	1*+1	7			5+35	10+10	12+17	89
Prog. MICHELANGELO. Disegno Industriale			1*	1*	1*	3			8	13	10	31
Prog. MICHELANGELO Grafica		1	1	1	1	4		15	19	20	18	72
<b>I.S.A. P.PETROCCHI</b>	<b>8</b>	<b>5</b>	<b>6</b>	<b>4</b>	<b>5</b>	<b>28</b>	<b>165</b>	<b>113</b>	<b>99</b>	<b>80</b>	<b>91</b>	<b>548</b>
Tradizionale per Geometri	1	1	1	1	1	5	17	24	24	14	12	91
Sperim. per Geometri - Prog. CINQUE	3	4	3	3	2	15	65	86	61	75	31	318
<b>Ist. Tecn. Geometri E.FERMI</b>	<b>4</b>	<b>5</b>	<b>4</b>	<b>4</b>	<b>3</b>	<b>20</b>	<b>82</b>	<b>110</b>	<b>85</b>	<b>89</b>	<b>43</b>	<b>409</b>
Ind. Tecn. Com. IGEA	3	3	3	3	3	15	80	69	55	68	64	336
Sperim. BROCCA Ind. Biologico	4	3	3	3	2	15	110	71	74	69	38	362
Sperim. BROCCA Ind. Linguistico	5	4	4	3	3	19	120	82	83	63	60	408
<b>Ist. Tecn. Com. F. PACINI</b>	<b>12</b>	<b>10</b>	<b>10</b>	<b>9</b>	<b>8</b>	<b>49</b>	<b>310</b>	<b>222</b>	<b>212</b>	<b>200</b>	<b>162</b>	<b>1106</b>

Tab. 5a

\*Le classi sono articolate.

	Indirizzi 2006/2007											
	Numero classi						Numero alunni					
	1^	2^	3^	4^	5^	Totale	1^	2^	3^	4^	5^	Totale
Liceo Scientifico ord.	4	3	3	2	2	14	98	79	67	51	50	345
Sperim. Informatica P.N.I.	2	2	2	2	2	10	45	52	44	42	39	222
Sperim. Artistico - Letteraria - Filosofica	4	3	3	2	2	14	99	78	74	54	54	359
Sperim. in Scienze°												
Liceo Scientifico A. DI SAVOIA DUCA D'AOSTA	10	8	8	6	6	38	242	209	185	147	143	926
IGEA	3	3	2	1	1	10	64	59	34	22	19	198
ERICA	2	2	2	2	2	10	39	42	45	35	34	195
MERCURIO			2	2	2	6			44	36	33	113
Corso serale SIRIO			1			1			29			29
<b>Ist.Tecn.Com. A. CAPITINI</b>	<b>5</b>	<b>5</b>	<b>7</b>	<b>5</b>	<b>5</b>	<b>27</b>	<b>103</b>	<b>101</b>	<b>152</b>	<b>93</b>	<b>86</b>	<b>535</b>
Ind. Meccanico - Termico	5	4				9	110	68				178
Ind. Elettrico - Elettronico	4	4				8	78	72				150
Operatore Meccanico			1			1			23			23
Operatore Termico			2			2			28			28
Operatore Elettrico			1			1			16			16
Operatore Elettronico			1			1			21			21
Operatore Telecomunicazioni			2			2			36			36
Tecnico Meccanico				1	1	2				13	6	19
Tecnico Termico				1	1	2				27	15	42
Tecnico Elettrico				1	1	2				22	13	35
Tecnico Elettronico				2	2	4				47	39	86
<b>I.P.S.I.A. A.PACINOTTI</b>	<b>9</b>	<b>8</b>	<b>7</b>	<b>5</b>	<b>5</b>	<b>34</b>	<b>188</b>	<b>140</b>	<b>124</b>	<b>109</b>	<b>73</b>	<b>634</b>
Biennio comune	4	4				8	88	87				175
Biennio sociale	3	4				7	63	83				146
Operatore della gestione aziendale			2			2			49			49
Operatore dell'impresa turistica			2			2			31			31
Operatore dei Servizi Sociali			3			3			67			67
Tecnico della gestione aziendale				2	2	4				33	34	67
Tecnico dell'impresa turistica				1	1	2				18	22	40
Tecnico dei Servizi Sociali				2	2	4				35	46	81
Biennio sociale serale	1	1				2	27	9				36
Operatore Servizi Sociali serale			1			1			16			16
Tecnico Servizi Sociali serale				1	1	2				24	13	37
<b>Ist. Prof. L.EINAUDI</b>	<b>8</b>	<b>9</b>	<b>8</b>	<b>6</b>	<b>6</b>	<b>37</b>	<b>178</b>	<b>179</b>	<b>163</b>	<b>110</b>	<b>115</b>	<b>745</b>
<b>TOTALE</b>	<b>128</b>	<b>117</b>	<b>112</b>	<b>94</b>	<b>95</b>	<b>546</b>	<b>2974</b>	<b>2553</b>	<b>2328</b>	<b>1968</b>	<b>1752</b>	<b>11575</b>

Tab.5b

° Questi corsi sono stati autorizzati ma non attivati.

## 2.3.4 Ragazzi con handicap per istituto e ordine d'istruzione

Scuola	Località	Infanzia	Primaria	Secondaria di primo grado	Secondaria di secondo grado	Totale
Direzione Didattica 3° Circolo	Pistoia	4	23			27
Direzione Didattica 4° Circolo	Pistoia	2	23			25
Direzione Didattica 5° Circolo	Pistoia	3	17			20
Direzione Didattica	Agliana	3	9			12
Direzione Didattica 1° Circolo	Monsummano	3	17			20
Direzione Didattica 2° Circolo	Monsummano	0	11			11
Direzione Didattica	Montecatini	3	25			28
Direzione Didattica 1° Circolo	Pescia	2	13			15
Direzione Didattica 2° Circolo	Pescia	4	16			20
Direzione Didattica 1° Circolo	Quarrata	1	11			12
Direzione Didattica 2° Circolo	Quarrata	3	14			17
Istituto Comprensivo "L. da Vinci"	Pistoia	1	21	25		47
Istituto Comprensivo "C. da Pistoia"	Pistoia	5	5	15		25
Istituto Comprensivo "Raffaello"	Pistoia	0	16	31		47
Istituto Comprensivo "B.Sestini"	Agliana	0	5	17		22
Istituto Comprensivo	Borgo a Buggiano	2	14	7		23
Istituto Comprensivo "M.L.King"	Bottegone	2	10	11		23
Istituto Comprensivo "E.Fermi"	Casalguidi	1	13	7		21
Istituto Comprensivo "Don L. Milani"	Ponte Buggianese	2	31	21		54
Istituto Comprensivo	Lamporecchio	4	7	7		18
Istituto Comprensivo "F.Ferrucci"	Larciano	0	7	13		20
Istituto Comprensivo "B. Pasquini"	Massa e Cozzile	4	20	11		35
Istituto Comprensivo	Montale	2	7	5		14
Istituto Comprensivo "G.Galilei"	Pieve a Nievole	0	15	14		29
Istituto Comprensivo	San Marcello	3	4	7	4	18
Scuola Media " Marconi-Frank "	Pistoia			16		16
Scuola Media "A.Roncalli"	Pistoia			21		21
Scuola Media "Giusti/Gramsci"	Monsummano			31		31
Scuola Media "G.Chini"	Montecatini			24		24
Scuola Media "L. Andreotti"	Pescia			27		27
Scuola Media "B. da Montemagno"	Quarrata			19		19

Tab.6a



<b>Scuola</b>	<b>Località</b>	<b>Infanzia</b>	<b>Primaria</b>	<b>Secondaria di primo grado</b>	<b>Secondaria di secondo grado</b>	<b>Totale</b>
Liceo Classico "N.Forteguerra"	Pistoia				6	<b>6</b>
Liceo Scientifico "A. di Savoia"	Pistoia				0	<b>0</b>
Istituto Tecnico Commerciale "F.Pacini"	Pistoia				0	<b>0</b>
Istituto Tecnico Geometri "E.Fermi"	Pistoia				3	<b>3</b>
Istituto Tecnico Industriale "S.Fedi"	Pistoia				2	<b>2</b>
Istituto Professionale Agricoltura "B.De Franceschi"	Pistoia				57	<b>57</b>
Istituto Professionale Commerciale "L.Einaudi"	Pistoia				46	<b>46</b>
Istituto Professionale Industriale "A.Pacinotti"	Pistoia				29	<b>29</b>
Istituto d'Arte "P.Petrocchi"	Pistoia				41	<b>41</b>
Istituto Tecnico Commerciale "A.Capitini"	Agliana				5	<b>5</b>
Istituto Professionale Alberghiero "F.Martini"	Montecatini				31	<b>31</b>
Istituto Superiore "Salutati - Forti"	Montecatini				4	<b>4</b>
Istituto Magistrale "C.Lorenzini"	Pescia				0	<b>0</b>
Istituto Superiore "Sismondi - Pacinotti"	Pescia				62	<b>62</b>
Istituto Tecnico Agrario "D.Anzilotti"	Pescia				15	<b>15</b>
Istituto Tecnico Commerciale "F.Marchi"	Pescia				1	<b>1</b>
<b>Totale</b>		<b>54</b>	<b>354</b>	<b>329</b>	<b>306</b>	<b>1.043</b>

Tab.6b

## 2.4 L'evoluzione della popolazione scolastica nel tempo

Il presente capitolo propone le serie storiche relative alla popolazione scolastica nei diversi ordini d'istruzione, pubblicate nello scorso rapporto, aggiornate all'anno scolastico 2005/2006.

Nel paragrafo 2.4.1 vengono presentate le serie storiche a partire dall'a.s. 1980/1981, ed in particolare, il valore assoluto dei ragazzi per ordine d'istruzione e la serie relativa ai valori percentuali di alunne nella scuola media superiore <sup>1</sup>.

L'analisi della percentuale di alunne nella scuola media superiore ha mostrato una crescita quasi costante dall'a.s. 1980/1981 fino al 1992/1993, per poi calare in maniera regolare dall'anno successivo. Tendenza che è stato confermato dai dati del 2005/2006. La spiegazione del trend di crescita della percentuale di ragazze nella scuola media superiore fino all'a.s. 1992/1993 potrebbe essere ricollegata ad una differenziazione dei fenomeni di dispersione scolastica per sesso nel corso degli anni. Si può ipotizzare una contrazione della dispersione scolastica realizzatasi prima per le ragazze (crescente emancipazione femminile e volontà delle famiglie e delle ragazze di andare a scuola) e successivamente per i ragazzi.

Sulla base dei dati della tabella 1, emerge come nell'arco temporale di 25 anni la popolazione scolastica provinciale si è notevolmente ridotta dai quasi 47000 alunni dell'a.s. 1980/1981 ai 37000 dell'a.s. 2005/2006. Si nota, d'altra parte, come l'a.s. 2000/2001 rappresenti uno spartiacque con un incremento degli alunni di ogni ordine e grado, che si è confermato negli anni successivi.

Se procediamo ad un'analisi più dettagliata delle serie storiche, emerge come la scuola elementare e la media inferiore abbiano subito un forte calo per tutti gli anni '80 e i primi anni '90 per poi stabilizzarsi a partire dall'a.s. 1996/1997 e iniziare un trend di lieve crescita confermato dalle rilevazioni del 2005/2006. Questi due ordini d'istruzione fanno parte della scuola dell'obbligo e considerato che sul nostro territorio i livelli di dispersione sono contenuti questi fenomeni sono legati essenzialmente all'andamento demografico della popolazione <sup>2</sup>. Valutazioni diverse devono essere fatte relativamente alle variazioni delle serie storiche delle scuole materne e delle medie superiori. Per le prime devono essere collegate, oltre che alle tendenze demografiche, anche alla quantità/qualità/necessità dei servizi, la cui migliore rispondenza nel corso degli anni rispetto alla scuola elementare sembra esser alle origini della crescita.

Per le scuole secondarie di secondo grado, nel corso degli anni si è prodotto un andamento altalenante: crescita dal 1983/1984 fino al 1989/1990, stabilità nel periodo 1990/1991-1993/1994, un calo dal 1994/1995 al 1999/2000 e una ripresa della crescita fino a quest'anno.

Ad incidere sull'andamento oltre alla combinazione della minore natalità per gli anni considerati e della crescita del fenomeno migratorio, si può ipotizzare l'azione concomitante di fattori propriamente legati alla dispersione scolastica: la riduzione dell'abbandono e l'aumento del numero di ragazzi che proseguono il percorso scolastico anche a seguito dell'innalzamento a 15 anni dell'obbligo scolastico. In aggiunta, vi è il saldo positivo dei flussi di alunni con le altre province toscane, fenomeno confermato anche questo anno dai dati presenti nel capitolo sulla mobilità.

---

<sup>1</sup> In questo capitolo abbiamo scelto di utilizzare la vecchia distinzione tra gli ordini di istruzione: materna, elementare, media inferiore e media superiore.

<sup>2</sup> Un altro fenomeno molto contenuto è quello relativo alla mobilità tra province che è molto bassa fino alla scuola media superiore.

Il paragrafo prosegue mostrando le serie storiche dei numeri indice a base fissa <sup>3</sup> 1980/1981 (tab.2-graf.3) e quelle dei numeri indice a base mobile(tab.3-graf.4) <sup>4</sup>.

Per avere una visione più dettagliata dei singoli ordini d'istruzione e con un'occhiata al presente, si è provveduto nel paragrafo 2.4.2 a costruire le serie storiche degli iscritti agli istituti del primo ciclo dal 1999/2000 al 2006/2007, mentre nel paragrafo 2.4.3 si è fatto altrettanto per quelli del secondo ciclo con una distinzione per aree: il grafico 5 per la Valdinievole e quella montana, e il grafico 6 per quella pistoiese.

---

<sup>3</sup> I numeri indice a base fissa sono dei rapporti che hanno al numeratore il valore riferito all'anno per cui si calcola il numero indice e al denominatore un valore riferito all'anno base. In termini di analisi permettono di visualizzare con più facilità l'andamento partendo dall'anno base e di confrontare diverse serie storiche fra loro, nel nostro caso quelle relative ai diversi ordini d'istruzione.

<sup>4</sup> I numeri indice a base mobile sono dei rapporti che hanno al numeratore il valore riferito all'anno per cui si calcola il numero indice e al denominatore il valore dell'anno precedente. In termini di analisi permettono di analizzare con facilità la variazione, in termini relativi, che si è avuta nell'ultimo anno.

## 2.4.1 Serie storica degli iscritti per ordine d'istruzione e della percentuale femminile nella scuola secondaria di secondo grado

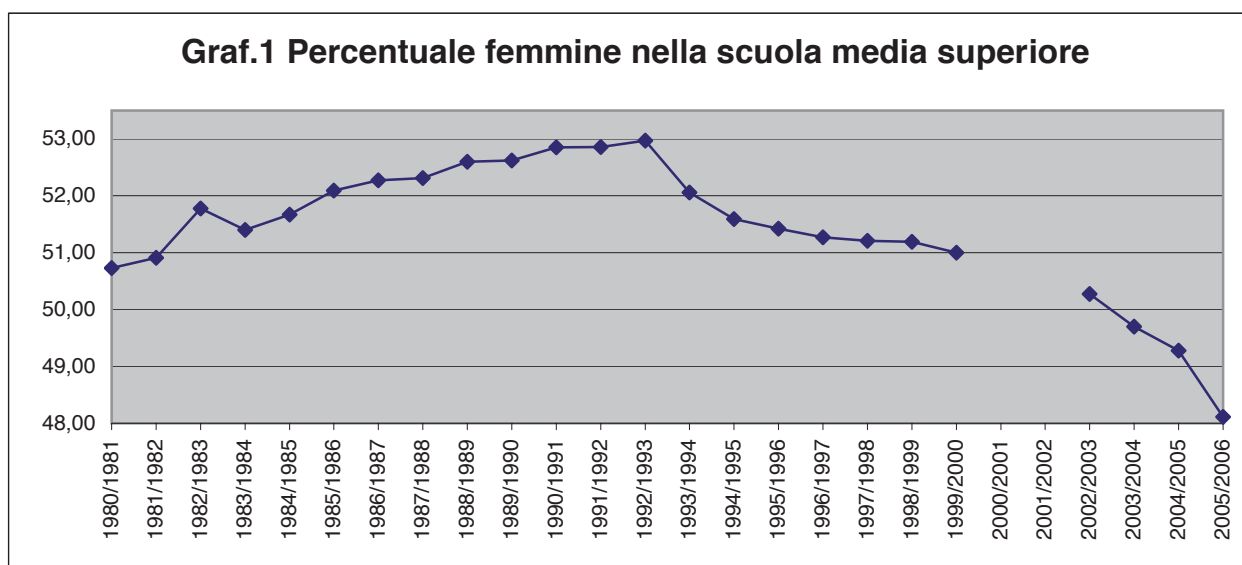
Anni scolastici	Materne	Elementari	Medie inferiori	Medie superiori	Totale	Percentuale di femmine nella media superiore
1980/1981	7158	17825	11639	10171	46793	50,73
1981/1982	6952	17331	11720	9965	45968	50,91
1982/1983	6705	16865	11785	9785	45140	51,78
1983/1984	6443	16457	11871	10092	44863	51,40
1984/1985	6141	15736	11709	10396	43982	51,67
1985/1986	5962	14735	11424	10680	42801	52,09
1986/1987	5831	13875	11274	11077	42057	52,27
1987/1988	5747	13019	10849	11536	41151	52,31
1988/1989	5135	11723	10362	11973	39193	52,60
1989/1990	5002	11673	9795	12229	38699	52,62
1990/1991	5385	10977	9244	12156	37762	52,85
1991/1992	5703	10905	8656	12336	37600	52,86
1992/1993	6179	10768	8126	12085	37158	52,97
1993/1994	5798	10658	7543	12124	36123	52,06
1994/1995	5486	10525	7237	11722	34970	51,59
1995/1996	5933	10180	7174	11321	34608	51,42
1996/1997	5927	10063	7083	10890	33963	51,27
1997/1998	5950	10550	6956	10663	34119	51,21
1998/1999	5975	10746	6784	10326	33831	51,19
1999/2000	6096	10764	6747	10339	33946	51,00
2000/2001	6329	10810	6881	10601	34621	
2001/2002	6631	10898	7018	10506	35053	
2002/2003	6752	10884	7137	10516	35289	50,27
2003/2004	6924	11281	7121	10718	36044	49,70
2004/2005	7002	11403	7157	10809	36371	49,28
2005/2006	7156	11778	7152	11193	37279	48,11

Tab.1

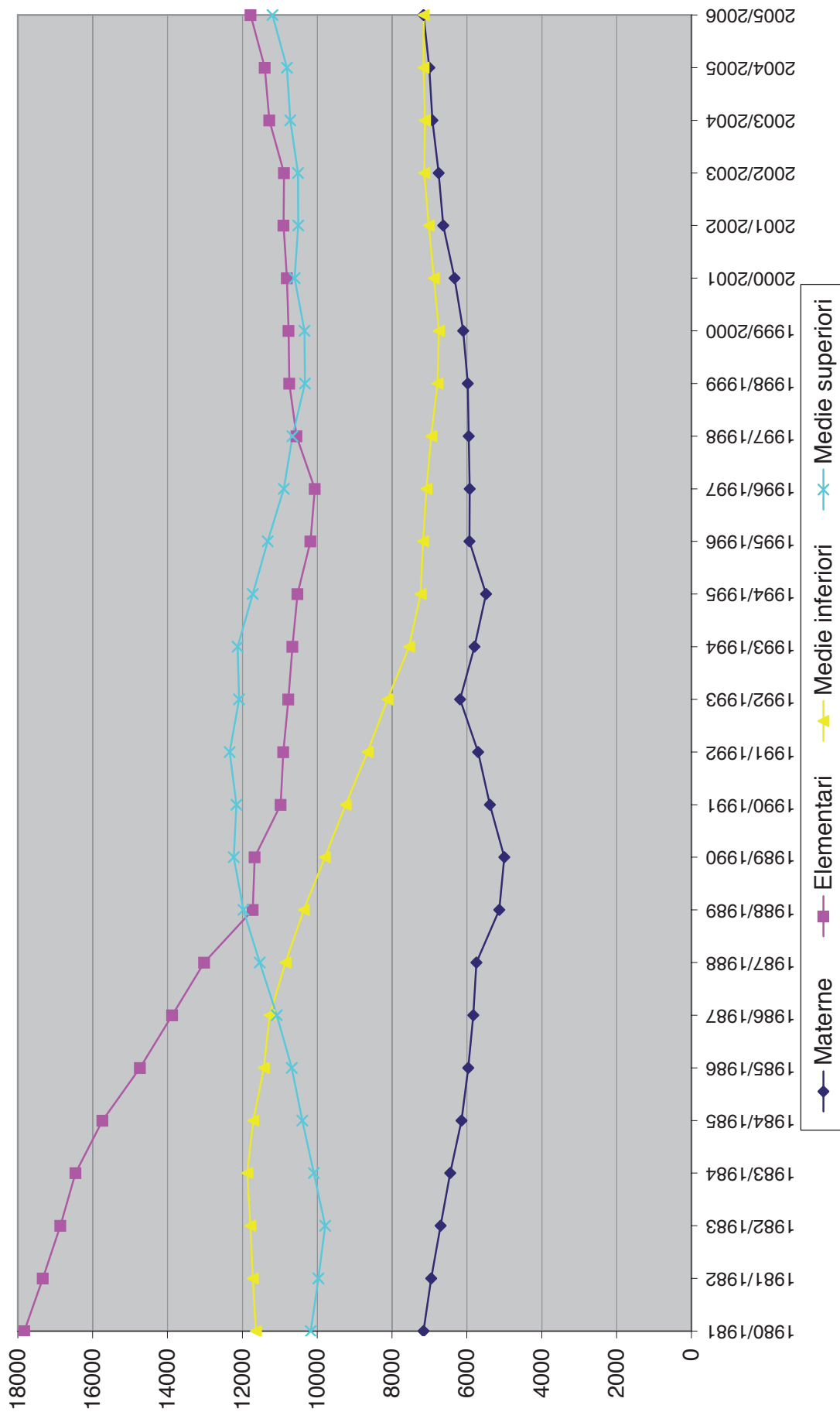
Fonte: fino all'a.s. 2000/2001 Ufficio Pubblica Istruzione Provincia di Pistoia (elaborazione del Servizio Statistica); per gli anni successivi sono stati utilizzati i dati di inizio anno dell'OSP e del CSA

**Nota:** sono esclusi i corsi serali ed inclusi gli istituti paritari

**Nota:** il valore per le elementari, medie inferiori e medie superiori paritarie per l'a.s. 2001/2002 è stimato



**Graf.2 Numero degli alunni nei diversi ordini d'istruzione**



### Serie storica dei numeri indice a base fissa 1980/1981

Anno scolastico	Materne	Elementari	Medie inferiori	Medie superiori	Totale
1980/1981	1,000	1,000	1,000	1,000	1,000
1981/1982	0,971	0,972	1,007	0,980	0,982
1982/1983	0,937	0,946	1,013	0,962	0,965
1983/1984	0,900	0,923	1,020	0,992	0,959
1984/1985	0,858	0,883	1,006	1,022	0,940
1985/1986	0,833	0,827	0,982	1,050	0,915
1986/1987	0,815	0,778	0,969	1,089	0,899
1987/1988	0,803	0,730	0,932	1,134	0,879
1988/1989	0,717	0,658	0,890	1,177	0,838
1989/1990	0,699	0,655	0,842	1,202	0,827
1990/1991	0,752	0,616	0,794	1,195	0,807
1991/1992	0,797	0,612	0,744	1,213	0,804
1992/1993	0,863	0,604	0,698	1,188	0,794
1993/1994	0,810	0,598	0,648	1,192	0,772
1994/1995	0,766	0,590	0,622	1,152	0,747
1995/1996	0,829	0,571	0,616	1,113	0,740
1996/1997	0,828	0,565	0,609	1,071	0,726
1997/1998	0,831	0,592	0,598	1,048	0,729
1998/1999	0,835	0,603	0,583	1,015	0,723
1999/2000	0,852	0,604	0,580	1,017	0,725
2000/2001	0,884	0,606	0,591	1,042	0,740
2001/2002	0,926	0,611	0,603	1,033	0,749
2002/2003	0,943	0,611	0,613	1,034	0,754
2003/2004	0,967	0,633	0,612	1,054	0,770
2004/2005	0,978	0,640	0,615	1,063	0,777
2005/2006	1,000	0,661	0,614	1,100	0,797

Tab.2

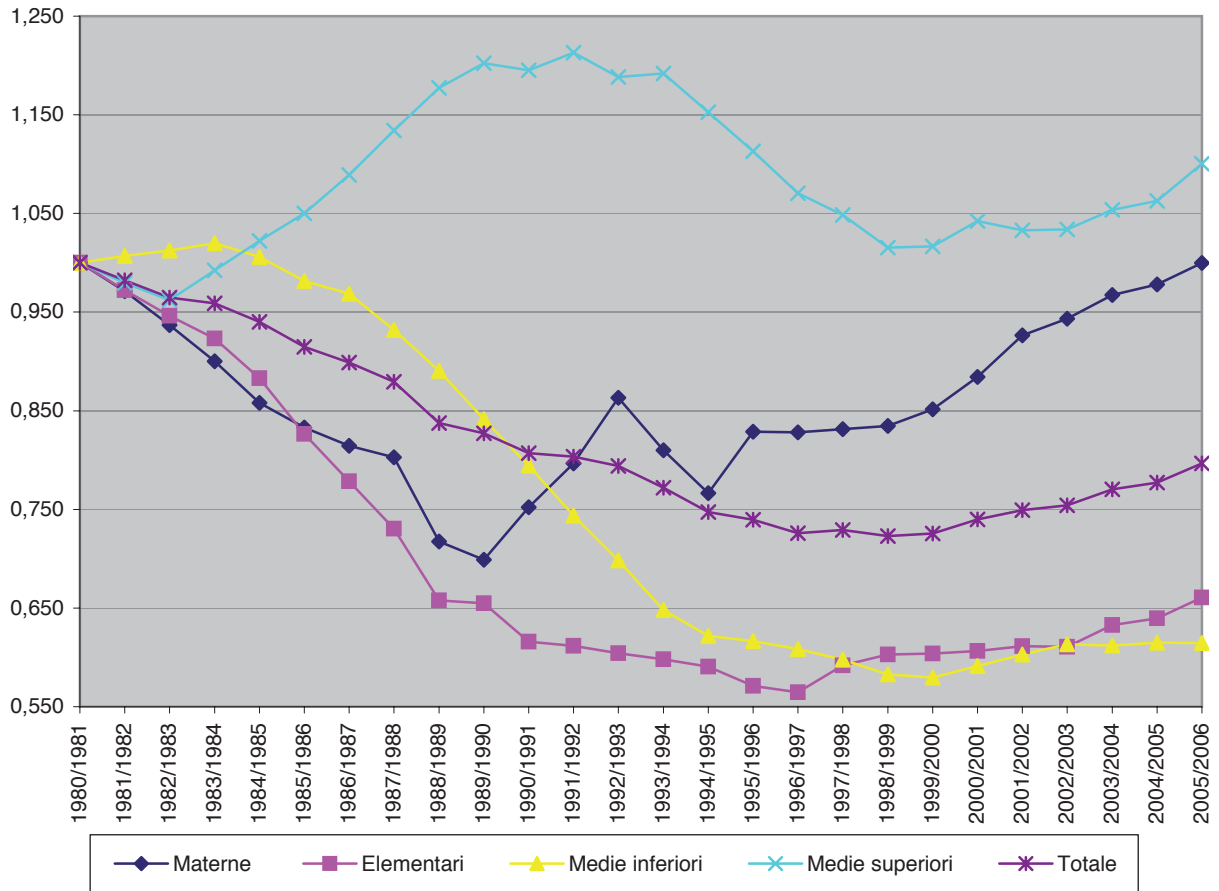
Nota: il valore per le elementari, medie inferiori e medie superiori paritarie per l'a.s. 2001/2002 è stimato

### Serie storica dei numeri indice a base mobile

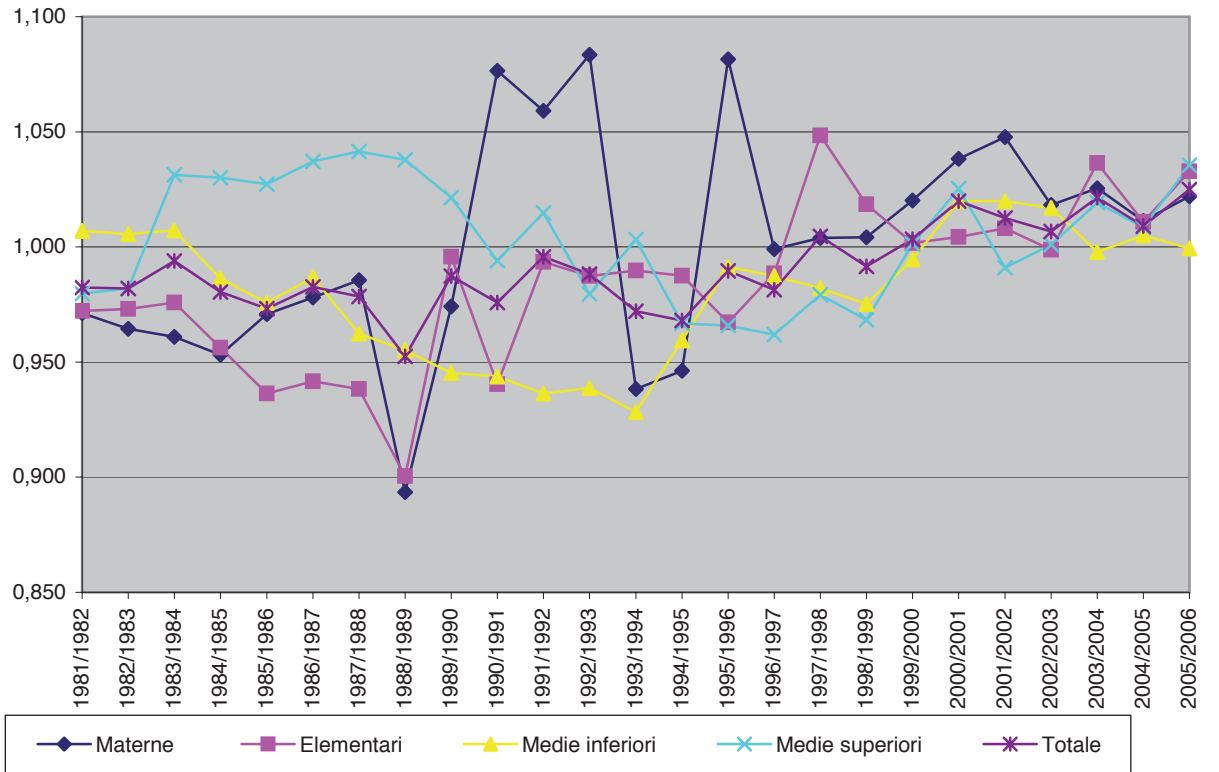
Anno scolastico	Materne	Elementari	Medie inferiori	Medie superiori	Totale
1981/1982	0,971	0,972	1,007	0,980	0,982
1982/1983	0,964	0,973	1,006	0,982	0,982
1983/1984	0,961	0,976	1,007	1,031	0,994
1984/1985	0,953	0,956	0,986	1,030	0,980
1985/1986	0,971	0,936	0,976	1,027	0,973
1986/1987	0,978	0,942	0,987	1,037	0,983
1987/1988	0,986	0,938	0,962	1,041	0,978
1988/1989	0,894	0,900	0,955	1,038	0,952
1989/1990	0,974	0,996	0,945	1,021	0,987
1990/1991	1,077	0,940	0,944	0,994	0,976
1991/1992	1,059	0,993	0,936	1,015	0,996
1992/1993	1,083	0,987	0,939	0,980	0,988
1993/1994	0,938	0,990	0,928	1,003	0,972
1994/1995	0,946	0,988	0,959	0,967	0,968
1995/1996	1,081	0,967	0,991	0,966	0,990
1996/1997	0,999	0,989	0,987	0,962	0,981
1997/1998	1,004	1,048	0,982	0,979	1,005
1998/1999	1,004	1,019	0,975	0,968	0,992
1999/2000	1,020	1,002	0,995	1,001	1,003
2000/2001	1,038	1,004	1,020	1,025	1,020
2001/2002	1,048	1,008	1,020	0,991	1,012
2002/2003	1,018	0,999	1,017	1,000	1,007
2003/2004	1,025	1,036	0,998	1,019	1,021
2004/2005	1,011	1,011	1,005	1,008	1,009
2005/2006	1,022	1,033	0,999	1,036	1,025

Tab.3

**Graf. 3 Serie storica numeri indice a base fissa 1980/1981**



**Graf.4 Serie storica numeri indice a base mobile**



## 2.4.2 Serie storica dei ragazzi iscritti ai circoli didattici, agli istituti comprensivi e alle scuole secondarie di primo grado

	1999/00	2000/01	2001/02	2002/03	2003/04	2004/05	2005/06	2006/2007
C. DID. III PISTOIA	625	620	642	648	696	692	758	756
C. DID. IV PISTOIA	741	762	727	734	753	778	792	867
C. DID. V PISTOIA	718	741	774	740	780	785	782	786
C. DID. STATALE AGLIANA	630	631	676	696	688	737	765	756
C. DID. I MONSUMMANO	685	692	708	712	742	772	787	764
C. DID. II MONSUMMANO	597	612	610	599	600	582	586	598
C. DID. MONTECATINI TERME	1139	1148	1198	1223	1286	1272	1322	1278
C. DID. I PESCIA	730	714	743	711	694	713	756	749
C. DID. II PESCIA	727	736	759	702	760	744	736	782
C. DID. I QUARRATA	672	706	697	746	764	791	845	853
C. DID. II QUARRATA	613	623	682	712	720	742	736	742
IST.COM. PASQUINI	680	707	699	705	771	791	834	842
IST. COM. G. GALILEI	745	773	744	764	774	805	809	601
IST. COM. B. SESTINI	522	539	558	569	578	570	577	864
IST. COM. M.L. KING	577	598	598	578	575	551	599	577
IST. COM. RAFFAELLO	749	780	839	862	892	880	889	737
IST. COM. CINO DA PISTOIA	651	604	619	635	651	645	609	619
IST. COM. E.FERMI	714	720	725	729	736	749	762	784
IST. COM. F. FERRUCCI	587	604	620	612	601	588	579	1103
IST. COM. L. DA VINCI	653	662	661	689	736	783	827	605
IST. COM. DON L. MILANI	1027	1040	1047	1048	1043	1076	1087	577
IST. COM. S. MARCELLO P.SE	704	715	734	764	764	760	800	865
IST. COM. MONTALE	875	891	905	877	908	907	931	920
IST. COM. LAMPORECCHIO	552	563	571	577	573	560	609	818
IST. COM. BORGO A BUGGIANO	624	644	669	695	708	729	752	799
S.MED. B.DA MONTEMAGNO	559	535	529	533	552	581	570	656
S.MED. ANGELO RONCALLI	529	580	600	571	532	530	549	579
S.MED. G.CHINI	509	504	550	573	555	547	513	508
S.MED. MARCONI-FRANK	503	503	505	556	595	646	641	526
S.MED. LIBERO ANDREOTTI	573	596	642	671	672	652	604	612
S. MED. GIUSTI-GRAMSCI	500	485	485	501	507	501	506	588
<b>TOTALE</b>	<b>20710</b>	<b>21028</b>	<b>21516</b>	<b>21732</b>	<b>22206</b>	<b>22459</b>	<b>22912</b>	<b>23111</b>

Tab.4

Fonte: fino all'a.s. 2000/2001 Ufficio Pubblica Istruzione Provincia di Pistoia (elaborazione sel Servizio Statistica); per gli anni successivi sono stati utilizzati i dati di inizio anno del CSA.

Nota: l'IC di San Marcello non include i ragazzi della scuola media superiore



## 2.4.3 Serie storica dei ragazzi iscritti alle scuole secondarie di secondo grado

	1999/00	2000/01	2001/02	2002/03	2003/04	2004/05	2005/06	2006/07
<b>Area della Valdinievole</b>								
I.M.S.-C. LORENZINI	672	723	759	829	871	861	887	871
I.T.C.S.-F. MARCHI	575	558	541	538	512	510	527	539
I.T.A.S.-D.ANZILLOTTI	301	270	267	284	270	280	317	346
I.P.S.C.-G.SISMONDI	761	860	888	897	953	948	980	1070
I.P.S.ALB.-F. MARTINI	826	859	858	868	885	902	935	954
I.S.T.SUP.-SALUTATI	710	710	662	654	666	691	791	847
<b>Totale</b>	<b>3845</b>	<b>3980</b>	<b>3975</b>	<b>4070</b>	<b>4157</b>	<b>4192</b>	<b>4437</b>	<b>4627</b>
<b>Area pistoiense</b>								
I.T.C.S.-A.CAPITINI	447	436	493	499	523	556	573	535
L.C.S.-N. FORTEGUERRI	774	743	732	789	865	886	896	920
L.S.S.-A. DI SAVOIA DUCA D'AOSTA	853	837	840	801	776	802	850	926
I.T.C.S.-F. PACINI	1085	1073	1078	1068	1122	1104	1080	1106
I.T.I.S.-SILVANO FEDI	726	793	812	844	800	777	748	733
I.T.C.S.-ENRICO FERMI	396	348	307	274	292	328	392	409
I.P.S.A.-BARONE DE' FRANCESCHI	337	324	261	235	261	270	280	323
I.P.S.C.-L.EINAUDI	490	531	600	652	644	693	741	745
I.P.S.I.A.-A. PACINOTTI*	780	781	740	715	713	667	675	634
I.S.A.-P. PETROCCHI	559	505	490	485	482	487	516	548
<b>Totale</b>	<b>6447</b>	<b>6371</b>	<b>6353</b>	<b>6362</b>	<b>6478</b>	<b>6570</b>	<b>6751</b>	<b>6879</b>
<b>Area montana</b>								
I.C. SAN MARCELLO	87	87	91	80	83	82	85	81
<b>Totale</b>	<b>87</b>	<b>87</b>	<b>91</b>	<b>80</b>	<b>83</b>	<b>82</b>	<b>85</b>	<b>81</b>
<b>TOTALE</b>	<b>10379</b>	<b>10438</b>	<b>10419</b>	<b>10512</b>	<b>10718</b>	<b>10844</b>	<b>11273</b>	<b>11587</b>

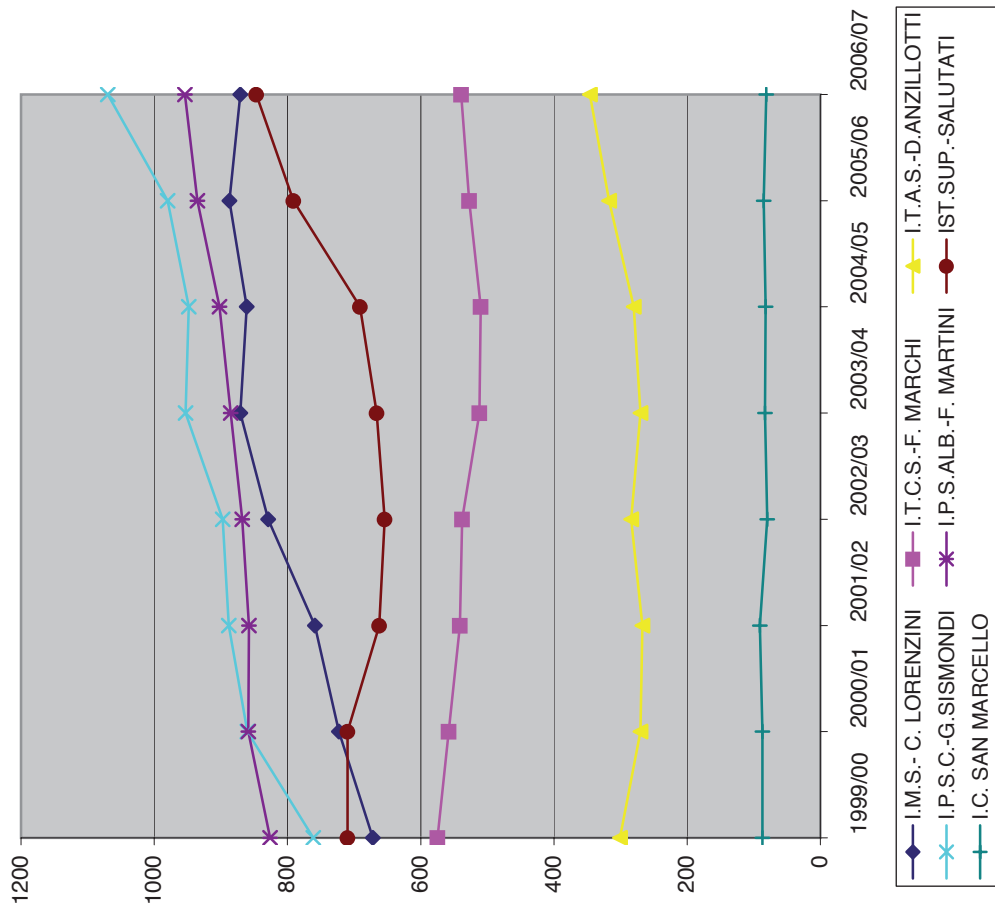
Tab.5

Fonte: fino all'a.s. 2000/2001 Ufficio Pubblica Istruzione Provincia di Pistoia (elaborazione sel Servizio Statistica); per l'anno 2002/2003 sono stati utilizzati i dati di inizio anno del CSA; dall'anno 2003/2004 in avanti sono utilizzati i dati di inizio anno rilevati dall'OSP.

\*IPSA Pacinotti includeva fino all'a.s. 2002/2003 la sede di Monsummano

Nota: sono inclusi i corsi serali

**Graf.5 Istituti superiori della Valdinievole e dell'area montana**



**Graf.6 Istituti superiori dell'area pistoiese**

