

5.2 Esito scolastico

Il presente capitolo intende, assieme al precedente sulla regolarità scolastica, fornire gli elementi necessari per verificare e comprendere il fenomeno del disagio scolastico. A questo proposito si presenta l'andamento di fine anno (promosso, respinto e ritirato) nella scuola primaria e secondaria di primo e secondo grado.

Oltre a valutare la situazione relativa all'esito scolastico nei tre ordini di istruzione è stato analizzato l'esito finale nella scuola secondaria di primo e secondo grado per sesso, classe, area di residenza e nel superiore per tipologia di studio.

Nel paragrafo 5.2.1 si considera l'esito scolastico nella scuola primaria in cui risulta una percentuale di alunni respinti pari allo 0,3% della popolazione scolastica, in linea con la tendenza degli ultimi anni.

Nella scuola secondaria di primo grado (paragrafi 5.2.2 – 5.2.4) i non promossi sono pari al 2,4% per le alunne e al 4,8% per gli alunni, in crescita rispetto all'a.s. 2004/2005, in particolare modo per i maschi. La percentuale risulta decrescente negli anni di corso. Nel complesso i non promossi sono il 3,6% e i ritirati lo 0,1%.

Sempre con riferimento ai non promossi, considerando le aree della provincia in cui sono situate le scuole, emergono delle lievi variazioni: si oscilla dal 3,9% dell'area pistoiense, al 3,3% della Valdinievole e al 3,2% dell'area montana.

Considerando le aree di domicilio degli alunni la percentuale di non promozioni per le tre aree si attesta al 3,8% (+0,8% rispetto allo scorso anno).

Nei paragrafi 5.2.5 – 5.2.10 lo studio si focalizza sulla scuola secondaria di secondo grado.

Il 5.2.5 considera l'indirizzo di istruzione e il sesso. La percentuale di promossi è più alta nei licei (92,5%) rispetto a quella degli istituti tecnici (86%) e degli istituti professionali (76%), dove maggiore è il numero dei respinti (20%) e dei ritirati (4,4%).

La differenza per sesso tra la percentuale di respinti e di ritirati risulta presente in tutte le tipologie d'istruzione e nel complesso si attesta sui sette punti percentuali per i respinti e sull'0,6% per i ritirati.

Il paragrafo successivo distingue gli esiti scolastici nella secondaria di secondo grado per area della scuola e sesso: non risultano differenze significative nelle tre tipologie di esito tra l'area pistoiense e della Valdinievole, mentre l'area montana mostra una maggiore percentuale di promossi cui corrisponde un minore numero di respinti e l'assenza di ritirati.

Il paragrafo 5.2.7 valuta gli esiti distinti distinguendo per tipologia d'istruzione e per classe. Negli istituti professionali si nota che la percentuale dei respinti segue un trend decrescente nel corso dei 5 anni, mentre per i ritirati vi è un incremento nel secondo e quarto anno.

Negli istituti tecnici la percentuale di respinti è in costante diminuzione, tranne il terzo anno, mentre per quanto riguarda i ritirati si nota una lieve crescita nel corso del quarto anno.

Nei licei si ha il più alto numero di respinti in prima, mentre per quanto riguarda i ritirati il livello è estremamente basso in tutti e cinque gli anni.

Nel paragrafo 5.2.8, in cui si esamina l'esito scolastico per area di domicilio, la percentuale di promossi, respinti e ritirati non sembra molto dissimile per le aree pistoiense e montana, mentre la Valdinievole presenta un maggiore numero di ritirati e respinti e un minore numero di promossi. Da notare come gli alunni che provengono da fuori provincia mostrano una più bassa percentuale di promossi ed una più alta percentuale di non promossi e ritirati rispetto al dato complessivo della nostra provincia.

Infine, nei paragrafi 5.2.9 e 5.2.10, sono stati analizzati gli esiti scolastici ¹ dei corsi serali considerando, così come per gli alunni in obbligo scolastico, sesso, classe, area di residenza e tipologia di studio (professionale e tecnica).

Si nota come il dato medio dei promossi è pari al 57% con valori abbastanza simili tra professionali e tecnici, mentre i respinti sono pari al 20% (nei corsi professionali quasi un quarto degli allievi) e i ritirati sono il 23%. In entrambi gli ordini le femmine hanno ottenuto risultati migliori dei maschi. Infine, per quanto concerne le classi, i promossi nel professionale, con l'eccezione della prima, sono sostanzialmente in linea con quelli dei corsi regolari, mentre per il tecnico i dati sono eterogenei. Per i respinti la situazione peggiore riguarda il primo anno sia negli istituti tecnici che nei professionali dove si registrano delle percentuali significative.

¹ Gli esiti considerati sono stato promosso e respinto.

5.2.1 Esito scolastico per classe e per sesso nella scuola primaria

	Femmine					Totale
	Prima	Seconda	Terza	Quarta	Quinta	
PROMOSSO	1035	1100	1181	1054	997	5367
RESPINTO	4	2	4	0	5	15
RITIRATO	0	1	1	0	0	2
Totale	1039	1103	1186	1054	1002	5384

Tab.1

	Femmine					Totale
	Prima	Seconda	Terza	Quarta	Quinta	
PROMOSSO	99,62%	99,73%	99,58%	100,00%	99,50%	99,68%
RESPINTO	0,38%	0,18%	0,34%	0,00%	0,50%	0,28%
RITIRATO	0,00%	0,09%	0,08%	0,00%	0,00%	0,04%
Totale	100,00%	100,00%	100,00%	100,00%	100,00%	100,00%

Tab.2

	Maschi					Totale
	Prima	Seconda	Terza	Quarta	Quinta	
PROMOSSO	1158	1165	1125	1091	1125	5664
RESPINTO	8	4	3	2	5	22
RITIRATO	0	0	0	1	0	1
Totale	1166	1169	1128	1094	1130	5687

Tab.3

	Maschi					Totale
	Prima	Seconda	Terza	Quarta	Quinta	
PROMOSSO	99,3%	99,7%	99,7%	99,7%	99,6%	99,60%
RESPINTO	0,7%	0,3%	0,3%	0,2%	0,4%	0,39%
RITIRATO	0,0%	0,0%	0,0%	0,1%	0,0%	0,02%
Totale	100,0%	100,0%	100,0%	100,0%	100,0%	100,0%

Tab.4

	Totale					Totale
	Prima	Seconda	Terza	Quarta	Quinta	
PROMOSSO	2193	2265	2306	2145	2122	11031
RESPINTO	12	6	7	2	10	37
RITIRATO	0		1			3
Totale	2205	2272	2314	2148	2132	11071

Tab.5

	Totale					Totale
	Prima	Seconda	Terza	Quarta	Quinta	
PROMOSSO	99,46%	99,69%	99,65%	99,86%	99,53%	99,64%
RESPINTO	0,54%	0,26%	0,30%	0,09%	0,47%	0,33%
RITIRATO	0,00%	0,00%	0,04%	0,00%	0,00%	0,03%
Totale	100,00%	100,00%	100,00%	100,00%	100,00%	100,00%

Tab.6

5.2.2 Esito scolastico per classe e sesso nella scuola secondaria di primo grado

	Prima			Seconda			Terza			Totale		
	F	M	Totale	F	M	Totale	F	M	Totale	F	M	Totale
	Promosso	1026	1123	2149	1102	1164	2266	1086	1119	2205	3214	3406
Non promosso	27	66	93	30	62	92	21	43	64	78	171	249
Ritirato	1	4	5	0	0	0	3	2	5	4	6	10
Totale	1054	1193	2247	1132	1226	2358	1110	1164	2274	3296	3583	6879

Tab.7a

Nota: il totale non comprende gli iscritti ai Centri territoriali permanenti (CTP)

	Prima			Seconda			Terza			Totale		
	F	M	Totale	F	M	Totale	F	M	Totale	F	M	Totale
	Promosso	97,3%	94,1%	95,6%	97,3%	94,9%	96,1%	97,8%	96,1%	97,0%	97,5%	95,1%
Non promosso	2,6%	5,5%	4,1%	2,7%	5,1%	3,9%	1,9%	3,7%	2,8%	2,4%	4,8%	3,6%
Ritirato	0,1%	0,3%	0,2%	0,0%	0,0%	0,0%	0,3%	0,2%	0,2%	0,1%	0,2%	0,1%
Totale	100,0%	100,0%	100,0%	100,0%	100,0%	100,0%	100,0%	100,0%	100,0%	100,0%	100,0%	100,0%

Tab.7b

CTP: Centri territoriali permanenti	Femmine		Maschi		Totale	
Promosso	28	77,8%	15	28,8%	43	48,9%
Non promosso	4	11,1%	12	23,1%	16	18,2%
Ritirato	4	11,1%	25	48,1%	29	33,0%
Totale	36	100,0%	52	100,0%	88	100,0%

Tab.7c

5.2.3 Esito scolastico per area della scuola e sesso nella scuola secondaria di primo grado

	Area della Valdinievole			Area pistoiense			Area montana			Totale		
	Femmine	Maschi	Totale	Femmine	Maschi	Totale	Femmine	Maschi	Totale	Femmine	Maschi	Totale
PROMOSSO	1389	1460	2849	1725	1832	3557	100	114	214	3214	3406	6620
RESPINTO	34	63	97	42	103	145	2	5	7	78	171	249
RITIRATO	3	3	6	1	3	4	0	0	0	4	6	10
Totale	1426	1526	2952	1768	1938	3706	102	119	221	3296	3583	6879

Tab.8

	Area della Valdinievole			Area pistoiense			Area montana			Totale		
	Femmine	Maschi	Totale	Femmine	Maschi	Totale	Femmine	Maschi	Totale	Femmine	Maschi	Totale
PROMOSSO	97,41%	95,67%	96,51%	97,57%	94,53%	95,98%	98,04%	95,80%	96,83%	97,51%	95,06%	96,23%
RESPINTO	2,38%	4,13%	3,29%	2,38%	5,31%	3,91%	1,96%	4,20%	3,17%	2,37%	4,77%	3,62%
RITIRATO	0,21%	0,20%	0,20%	0,06%	0,15%	0,11%	0,00%	0,00%	0,00%	0,12%	0,17%	0,15%
Totale	100,00%	100,00%	100,00%	100,00%	100,00%	100,00%	100,00%	100,00%	100,00%	100,00%	100,00%	100,00%

Tab.9

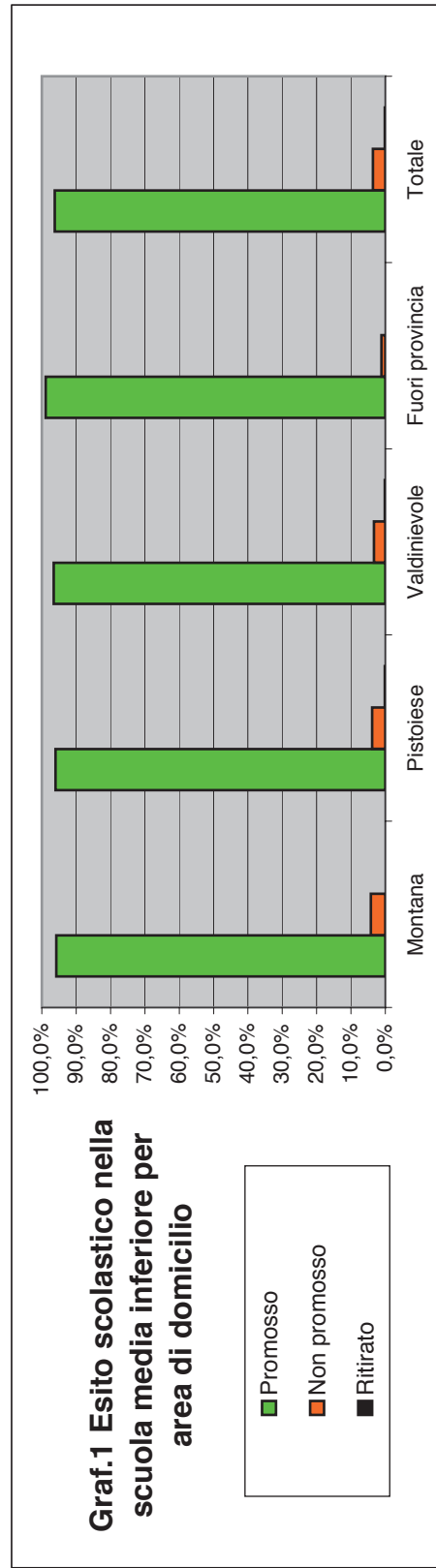
5.2.4 Esito scolastico per area di domicilio nella scuola secondaria di primo grado

	Area			Fuori provincia						Totale	
	Montana	Pistoiese	Valdinievole	Firenze	Pisa	Prato	Lucca	Altre province toscane	Emilia Romagna		Fuori regione
Promosso	296	3476	2759	28	2	16	24	1	12	6	89
Non promosso	13	140	95	1	0	0	0	0	0	0	1
Ritirato	0	5	5	0	0	0	0	0	0	0	0
Totale	309	3621	2859	29	2	16	24	1	12	6	90

Tab 10

	Area			Fuori provincia						Totale	
	Montana	Pistoiese	Valdinievole	Firenze	Pisa	Prato	Lucca	Altre province toscane	Emilia Romagna		Fuori regione
Promosso	95,8%	96,0%	96,5%	96,6%	100,0%	100,0%	100,0%	100,0%	100,0%	100,0%	98,9%
Non promosso	4,2%	3,9%	3,3%	3,4%	0,0%	0,0%	0,0%	0,0%	0,0%	0,0%	1,1%
Ritirato	0,0%	0,1%	0,2%	0,0%	0,0%	0,0%	0,0%	0,0%	0,0%	0,0%	0,0%
Totale	100,0%	100,0%	100,0%	100,0%	100,0%	100,0%	100,0%	100,0%	100,0%	100,0%	100,0%

Tab 11



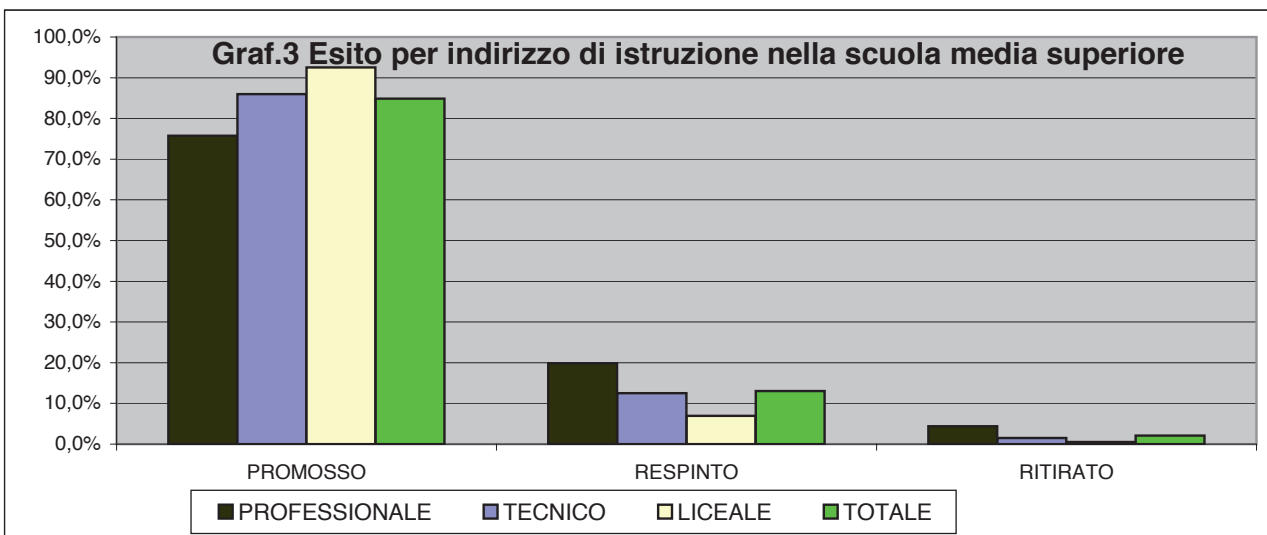
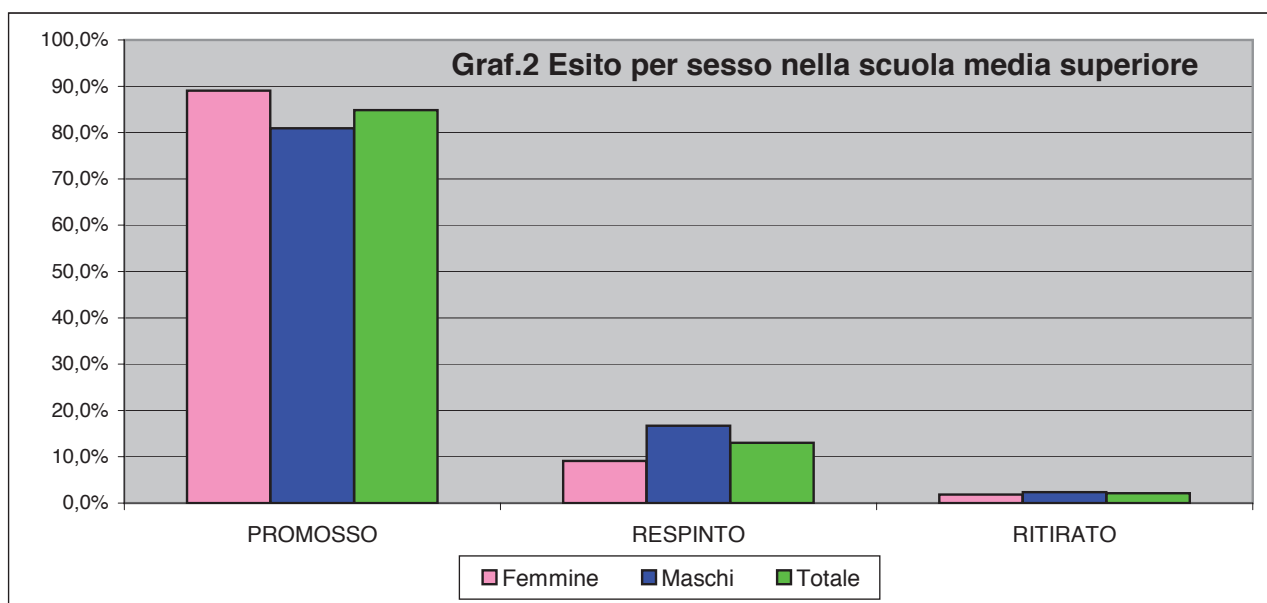
5.2.5 Esito scolastico per tipo di studio e sesso nella scuola secondaria di secondo grado

	PROFESSIONALE			TECNICO			LICEALE			TOTALE		
	F	M	Totale	F	M	Totale	F	M	Totale	F	M	Totale
PROMOSSO	1097	1584	2681	1378	1796	3174	2200	1196	3396	4675	4576	9251
RESPINTO	203	500	703	138	325	463	137	118	255	478	943	1421
RITIRATO	50	105	155	28	27	55	18	2	20	96	134	230
Totale	1350	2189	3539	1544	2148	3692	2355	1316	3671	5249	5653	10902

Tab.12

	PROFESSIONALE			TECNICO			LICEALE			TOTALE		
	F	M	Totale	F	M	Totale	F	M	Totale	F	M	Totale
PROMOSSO	81,3%	72,4%	75,8%	89,2%	83,6%	86,0%	93,4%	90,9%	92,5%	89,1%	80,9%	84,9%
RESPINTO	15,0%	22,8%	19,9%	8,9%	15,1%	12,5%	5,8%	9,0%	6,9%	9,1%	16,7%	13,0%
RITIRATO	3,7%	4,8%	4,4%	1,8%	1,3%	1,5%	0,8%	0,2%	0,5%	1,8%	2,4%	2,1%
Totale	100,0%	100,0%	100,0%	100,0%	100,0%	100,0%	100,0%	100,0%	100,0%	100,0%	100,0%	100,0%

Tab.13



5.2.6 Esito scolastico per area della scuola e sesso nella secondaria di secondo grado

	Area della Valdinievole		Area pistoiese		Area montana		Totale		
	Femmine	Maschi	Totale	Femmine	Maschi	Totale	Femmine	Maschi	Totale
PROMOSSO	1796	1777	3573	2843	2775	5618	35	24	59
RESPINTO	204	376	580	276	566	842	3	1	4
RITIRATO	53	78	131	39	56	95	0	0	0
Totale	2053	2231	4284	3158	3397	6555	38	25	63

Tab.14

	Area della Valdinievole		Area pistoiese		Area montana		Totale		
	Femmine	Maschi	Totale	Femmine	Maschi	Totale	Femmine	Maschi	Totale
PROMOSSO	87,5%	79,7%	83,4%	90,0%	81,7%	85,7%	92,1%	96,0%	93,7%
RESPINTO	9,9%	16,9%	13,5%	8,7%	16,7%	12,8%	7,9%	4,0%	6,3%
RITIRATO	2,6%	3,5%	3,1%	1,2%	1,6%	1,4%	0,0%	0,0%	0,0%
Totale	100,0%	100,0%	100,0%	100,0%	100,0%	100,0%	100,0%	100,0%	100,0%

Tab.15

5.2.7 Esito scolastico per tipo di studio e per classe nella scuola secondaria di secondo grado

	Professionale					
	Prima	Seconda	Terza	Quarta	Quinta	Totale
PROMOSSO	719	574	560	428	399	2680
RESPINTO	249	171	140	96	48	704
RITIRATO	50	48	20	29	8	155
Totale	1018	793	720	553	455	3539

Tab.16

	Professionale					
	Prima	Seconda	Terza	Quarta	Quinta	Totale
PROMOSSO	70,6%	72,4%	77,8%	77,4%	87,7%	75,7%
RESPINTO	24,5%	21,6%	19,4%	17,4%	10,5%	19,9%
RITIRATO	4,9%	6,1%	2,8%	5,2%	1,8%	4,4%
Totale	100,0%	100,0%	100,0%	100,0%	100,0%	100,0%

Tab.17

	Tecnica					
	Prima	Seconda	Terza	Quarta	Quinta	Totale
PROMOSSO	726	701	613	575	559	3174
RESPINTO	178	96	100	69	20	463
RITIRATO	29	9	8	9	0	55
Totale	933	806	721	653	579	3692

Tab.18

	Tecnica					
	Prima	Seconda	Terza	Quarta	Quinta	Totale
PROMOSSO	77,8%	87,0%	85,0%	88,1%	96,5%	86,0%
RESPINTO	19,1%	11,9%	13,9%	10,6%	3,5%	12,5%
RITIRATO	3,1%	1,1%	1,1%	1,4%	0,0%	1,5%
Totale	100,0%	100,0%	100,0%	100,0%	100,0%	100,0%

Tab.19

	Liceale					
	Prima	Seconda	Terza	Quarta	Quinta	Totale
PROMOSSO	810	707	667	658	554	3396
RESPINTO	112	59	51	24	9	255
RITIRATO	9	3	6	1	1	20
Totale	931	769	724	683	564	3671

Tab.20

	Liceale					
	Prima	Seconda	Terza	Quarta	Quinta	Totale
PROMOSSO	87,0%	91,9%	92,1%	96,3%	98,2%	92,5%
RESPINTO	12,0%	7,7%	7,0%	3,5%	1,6%	6,9%
RITIRATO	1,0%	0,4%	0,8%	0,1%	0,2%	0,5%
Totale	100,0%	100,0%	100,0%	100,0%	100,0%	100,0%

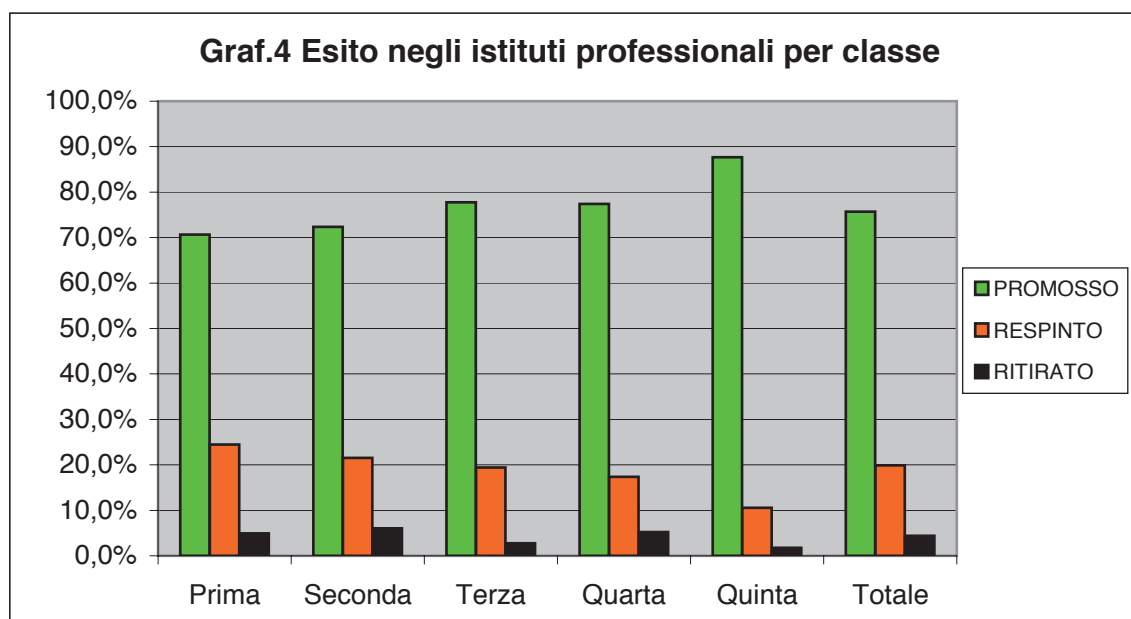
Tab.21

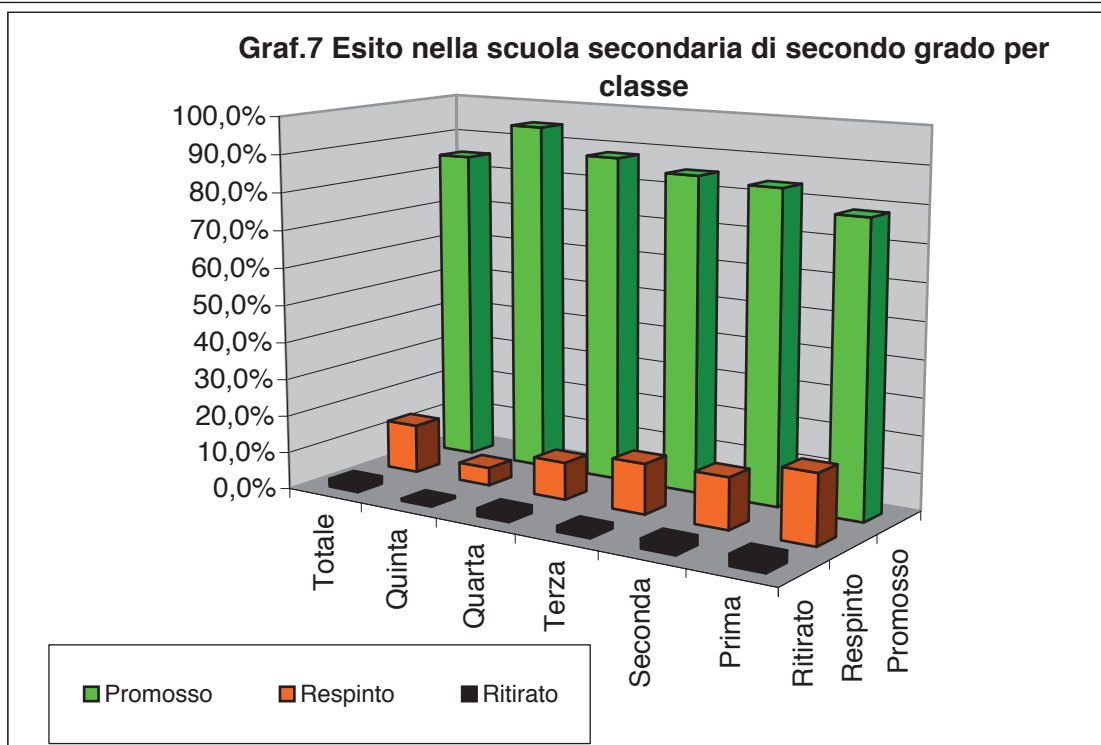
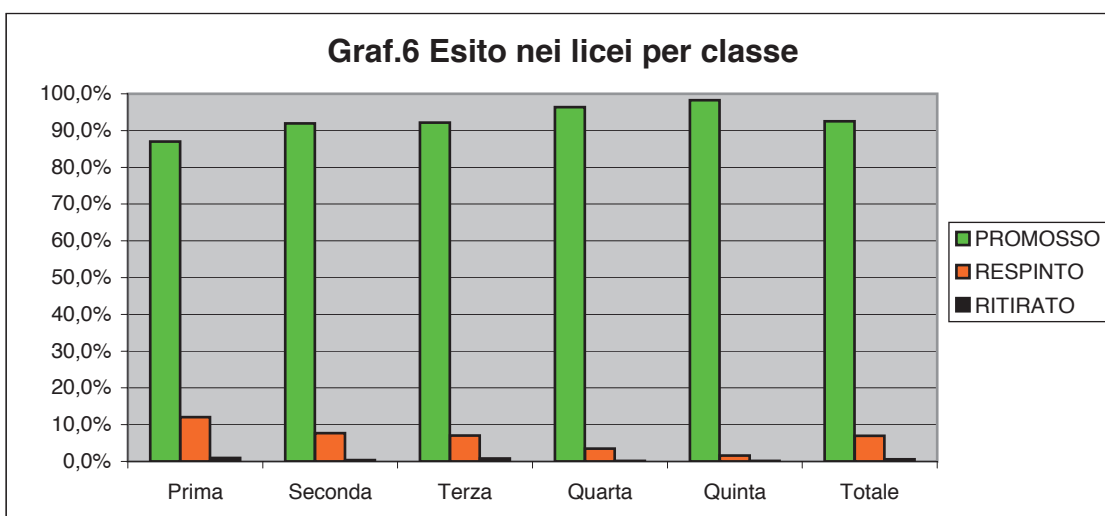
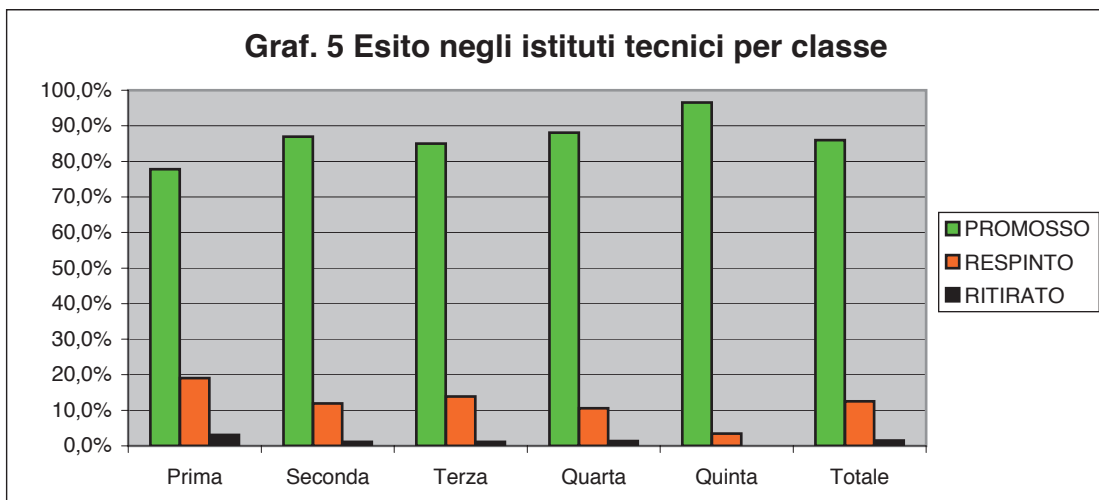
	Totale					
	Prima	Seconda	Terza	Quarta	Quinta	Totale
PROMOSSO	2255	1982	1840	1661	1512	9250
RESPINTO	539	326	291	189	77	1422
RITIRATO	88	60	34	39	9	230
Totale	2882	2368	2165	1889	1598	10902

Tab.22

	Totale					
	Prima	Seconda	Terza	Quarta	Quinta	Totale
PROMOSSO	78,2%	83,7%	85,0%	87,9%	94,6%	84,8%
RESPINTO	18,7%	13,8%	13,4%	10,0%	4,8%	13,0%
RITIRATO	3,1%	2,5%	1,6%	2,1%	0,6%	2,1%
Totale	100,0%	100,0%	100,0%	100,0%	100,0%	100,0%

Tab.23





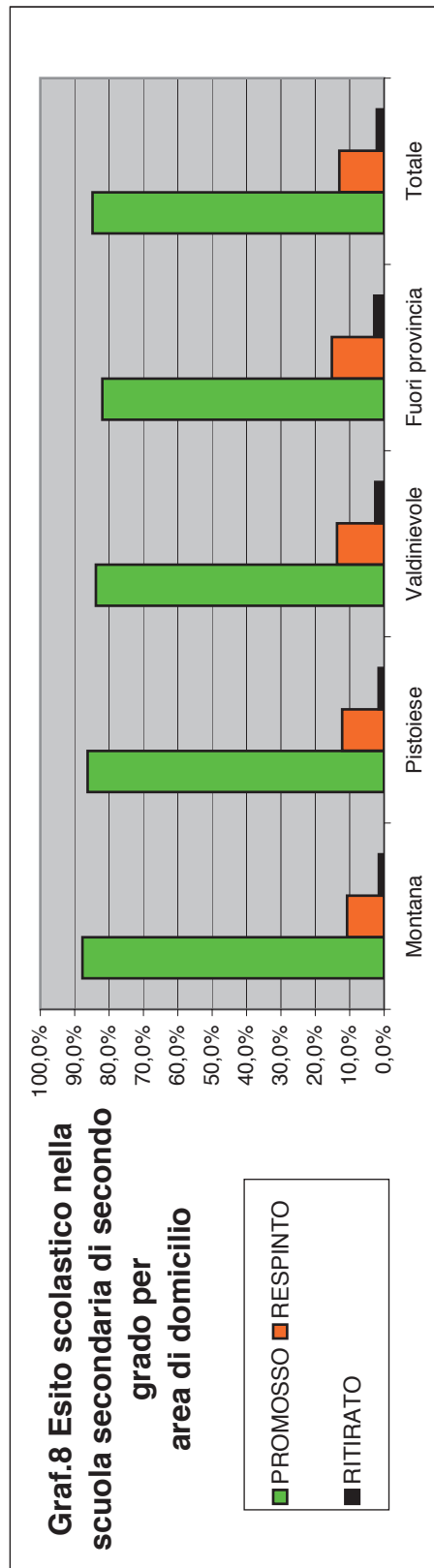
5.2.8 Esito scolastico per area di domicilio nella scuola secondaria di secondo grado

	Area				Fuori provincia						Totale		
	Montana	Pistoiese	Valdinievole	Totale	Firenze	Pisa	Prato	Lucca	Altre province toscane	Emilia Romagna		Fuori regione	Totale
PROMOSSO	294	4466	3327		179	76	518	354	8	15	13	1163	
RESPINTO	36	629	542		21	12	99	75	2	2	4	215	
RITIRATO	5	83	101		9	2	8	21	0	1		41	
Totale	335	5178	3970		209	90	625	450	10	18	17	1419	

Tab 24

	Area				Fuori provincia						Totale		
	Montana	Pistoiese	Valdinievole	Totale	Firenze	Pisa	Prato	Lucca	Altre province toscane	Emilia Romagna		Fuori regione	Totale
PROMOSSO	87,8%	86,2%	83,8%		85,6%	84,4%	82,9%	78,7%	80,0%	83,3%	76,5%	82,0%	
RESPINTO	10,7%	12,1%	13,7%		10,1%	13,3%	15,8%	16,7%	20,0%	11,1%	23,5%	15,2%	
RITIRATO	1,5%	1,6%	2,5%		4,3%	2,2%	1,3%	4,7%	0,0%	5,6%	0,0%	2,9%	
Totale	100,0%	100,0%	100,0%		100,0%	100,0%	100,0%	100,0%	100,0%	100,0%	100,0%	100,0%	

Tab 25



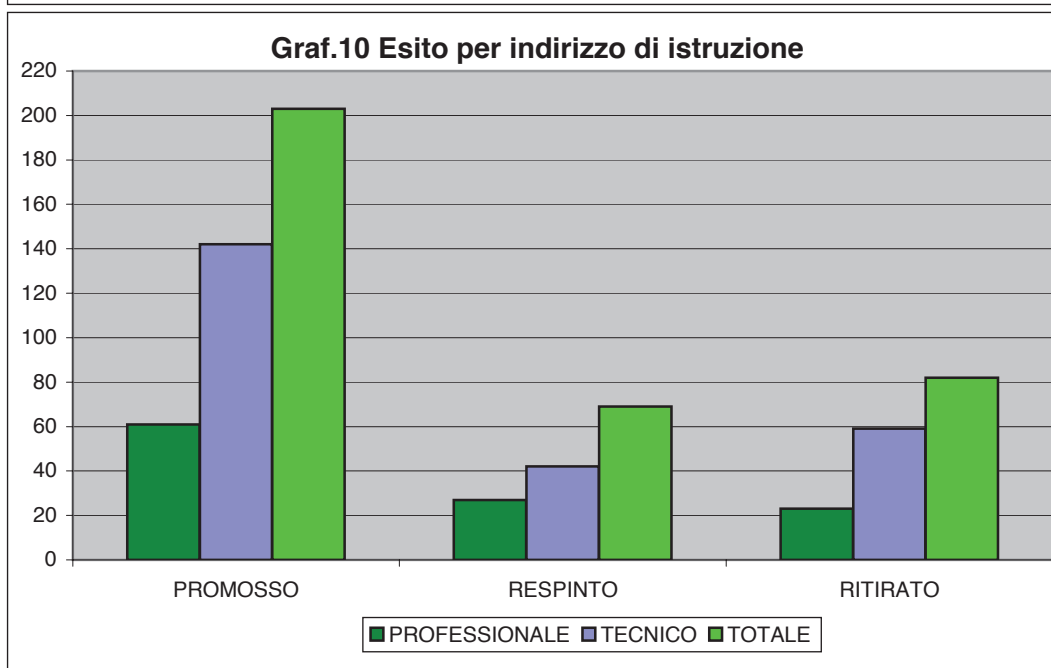
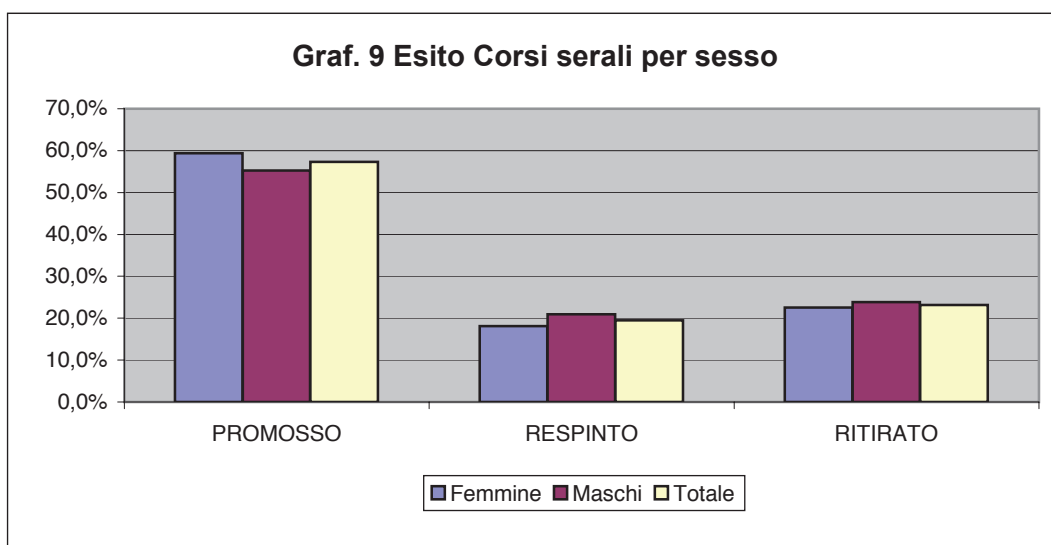
5.2.9 Esito corsi serali nella scuola secondaria di secondo grado per tipo di studio e sesso

	PROFESSIONALE			TECNICO			TOTALE		
	F	M	Totale	F	M	Totale	F	M	Totale
PROMOSSO	39	22	61	69	73	142	108	95	203
RESPINTO	14	13	27	19	23	42	33	36	69
RITIRATO	11	12	23	30	29	59	41	41	82
Totale	64	47	111	118	125	243	182	172	354

Tab.26

	PROFESSIONALE			TECNICO			TOTALE		
	F	M	Totale	F	M	Totale	F	M	Totale
PROMOSSO	60,9%	46,8%	55,0%	58,5%	58,4%	58,4%	59,3%	55,2%	57,3%
RESPINTO	21,9%	27,7%	24,3%	16,1%	18,4%	17,3%	18,1%	20,9%	19,5%
RITIRATO	17,2%	25,5%	20,7%	25,4%	23,2%	24,3%	22,5%	23,8%	23,2%
Totale	100,0%	100,0%	100,0%	100,0%	100,0%	100,0%	100,0%	100,0%	100,0%

Tab.27



5.2.10 Esito corsi serali nella scuola secondaria di secondo grado per tipo di studio e classe

	Professionale					
	Prima	Seconda	Terza	Quarta	Quinta	Totale
PROMOSSO	8	11	31	11	0	61
RESPINTO	22	2	1	2	0	27
RITIRATO	7	2	12	2	0	23
Totale	37	15	44	15	0	111

Tab.28

	Professionale					
	Prima	Seconda	Terza	Quarta	Quinta	Totale
PROMOSSO	21,6%	73,3%	70,5%	73,3%	0,0%	55,0%
RESPINTO	59,5%	13,3%	2,3%	13,3%	0,0%	24,3%
RITIRATO	18,9%	13,3%	27,3%	13,3%	0,0%	20,7%
Totale	100,0%	100,0%	100,0%	100,0%	0,0%	100,0%

Tab.29

	Tecnica					
	Prima	Seconda	Terza	Quarta	Quinta	Totale
PROMOSSO	22	22	21	15	61	141
RESPINTO	17	5	5	1	15	43
RITIRATO	19	8	3	1	28	59
Totale	58	35	29	17	104	243

Tab.30

	Tecnica					
	Prima	Seconda	Terza	Quarta	Quinta	Totale
PROMOSSO	37,9%	62,9%	72,4%	88,2%	58,7%	58,0%
RESPINTO	29,3%	14,3%	17,2%	5,9%	14,4%	17,7%
RITIRATO	32,8%	22,9%	10,3%	5,9%	26,9%	24,3%
Totale	100,0%	100,0%	100,0%	100,0%	100,0%	100,0%

Tab.31

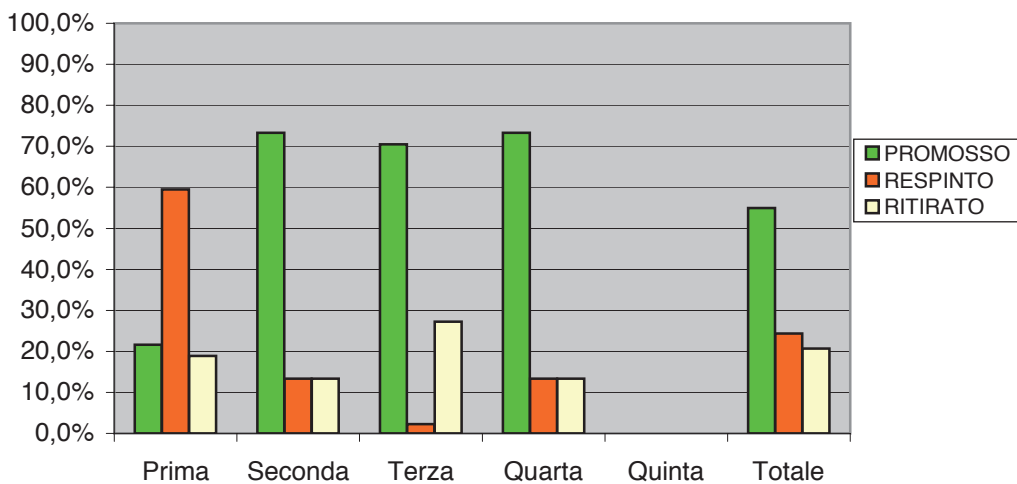
	Totale					
	Prima	Seconda	Terza	Quarta	Quinta	Totale
PROMOSSO	30	33	52	26	61	202
RESPINTO	39	7	6	3	15	70
RITIRATO	26	10	15	3	28	82
Totale	95	50	73	32	104	354

Tab.32

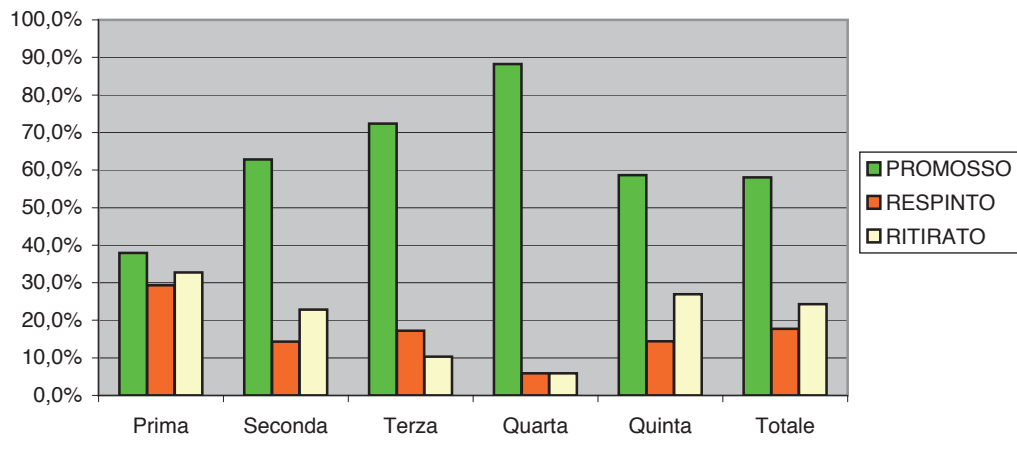
	Totale					
	Prima	Seconda	Terza	Quarta	Quinta	Totale
PROMOSSO	31,6%	66,0%	71,2%	81,2%	58,7%	57,1%
RESPINTO	41,1%	14,0%	8,2%	9,4%	14,4%	19,8%
RITIRATO	27,4%	20,0%	20,5%	9,4%	26,9%	23,2%
Totale	100,0%	100,0%	100,0%	100,0%	100,0%	100,0%

Tab.33

Graf.11 Esito negli istituti professionali per classe



Graf.12 Esito negli istituti tecnici per classe



Graf.13 Esito per classe

