

5.3 Giudizio sintetico di licenza media e punteggio di diploma di maturità.

Il presente capitolo si propone di completare l'approfondimento sugli esiti scolastici andando a considerare in dettaglio i giudizi e le votazioni ottenuti nelle classi terminali nella scuola secondaria di primo e secondo grado. Allo scopo di avere una visione quanto più completa, sono stati presi in considerazione anche i Centri territoriali permanenti.

L'analisi affronta, paragrafo 5.3.1, per prima cosa il giudizio di licenza media ¹ in base al sesso. A livello aggregato si nota una migliore performance delle alunne rispetto ai colleghi maschi: il giudizio sufficiente è stato ottenuto da una percentuale notevolmente inferiore di femmine (33%) rispetto ai maschi (49%), la modalità del buono è quella in cui vi è un minore distacco percentuale tra le alunne al 28% e gli alunni al 27%, mentre quelle del distinto e dell'ottimo sono molto più rappresentate per le femmine (rispettivamente 21% e 18%) che per i maschi (14% e 11,5%). Un discorso analogo può essere fatto per gli studenti dei Centri territoriali permanenti con l'unica differenza sostanziale di una concentrazione dei giudizi nel sufficiente e buono (42% e 37%).

Nel successivo paragrafo 5.3.2 è stato considerato il giudizio di licenza media distinto per area di domicilio (montana, pistoiese, della Valdinievole e fuori provincia). Analizzando i valori percentuali si può vedere come nell'Area della Valdinievole siano prevalenti i giudizi sufficiente e buono rispetto alle altre aree, mentre nell'Area pistoiese siano maggiori i giudizi distinto e ottimo. Per l'Area montana, invece, risulta maggiormente rappresentata la modalità del buono e meno quella del distinto. Per quanto riguarda ragazzi provenienti da fuori provincia, appare molto più significativa la presenza nelle modalità del sufficiente e del buono, inferiore nella modalità dell'ottimo e vicina alla media quella nel distinto. Occorre precisare, comunque, ai fini di una corretta interpretazione dei dati il numero ridotto degli alunni dell'Area montana e di quelli fuori provincia.

Nel paragrafo 5.3.3 è stato considerato il punteggio di diploma per tipo di istruzione e sesso. L'esito è stato suddiviso in sei classi: 60, 61-69, 70-79, 80-89, 90-99 e 100.

Se osserviamo il punteggio per indirizzo di istruzione il confronto mostra che i licei e gli istituti tecnici hanno le classi di voto 90-99 e 100 con percentuali maggiori: i primi hanno una percentuale più alta di 100/100 (13,7%) rispetto ai secondi (12,5%). Per quanto riguarda gli istituti professionali e tecnici si nota una prevalenza dei punteggi nelle classi di voto 61-69 e 70-79. Nei licei, invece, le classi di voto 70-79 e 80-89. A livello complessivo provinciale predomina la classe centrale di voto 70-79 seguita da quella 80-89. Il confronto tra ragazzi e ragazze conferma i risultati avuti negli esiti scolastici e nei ritardi e vede queste collocarsi nelle classi di punteggio con percentuali più elevate rispetto a quelle dei ragazzi, con l'eccezione di quelle di 60 e 61-69.

Per i corsi serali, per i quali vi erano classi terminali solo negli istituti tecnici, il confronto per sesso mostra una situazione più varia con una percentuale maggiore di femmine nelle classi 80-89, 90-99 e 100 e di maschi nelle classi 60, 69-70 e 70-79. E' opportuno tenere conto dell'esiguità degli studenti rispetto alla popolazione complessiva.

Nel paragrafo 5.3.4 si è rappresentata la distribuzione del punteggio di maturità per area di domicilio. A questo proposito, si nota una maggiore presenza di ragazzi con punteggio nelle classi 80-89 e 100 nell'area pistoiese, nelle classi 60, 61-69 e 70-79 per quelli della Valdinievole, mentre per l'area montana nella classe 90-99.

Le classi che sono risultate più numerose in provincia sono la 70-79 con il 25,4% e la 61-69 con il 19,7%.

¹ I giudizi si articolano in sufficiente, buono, distinto e ottimo.

5.3.1 Giudizio di licenza media per sesso

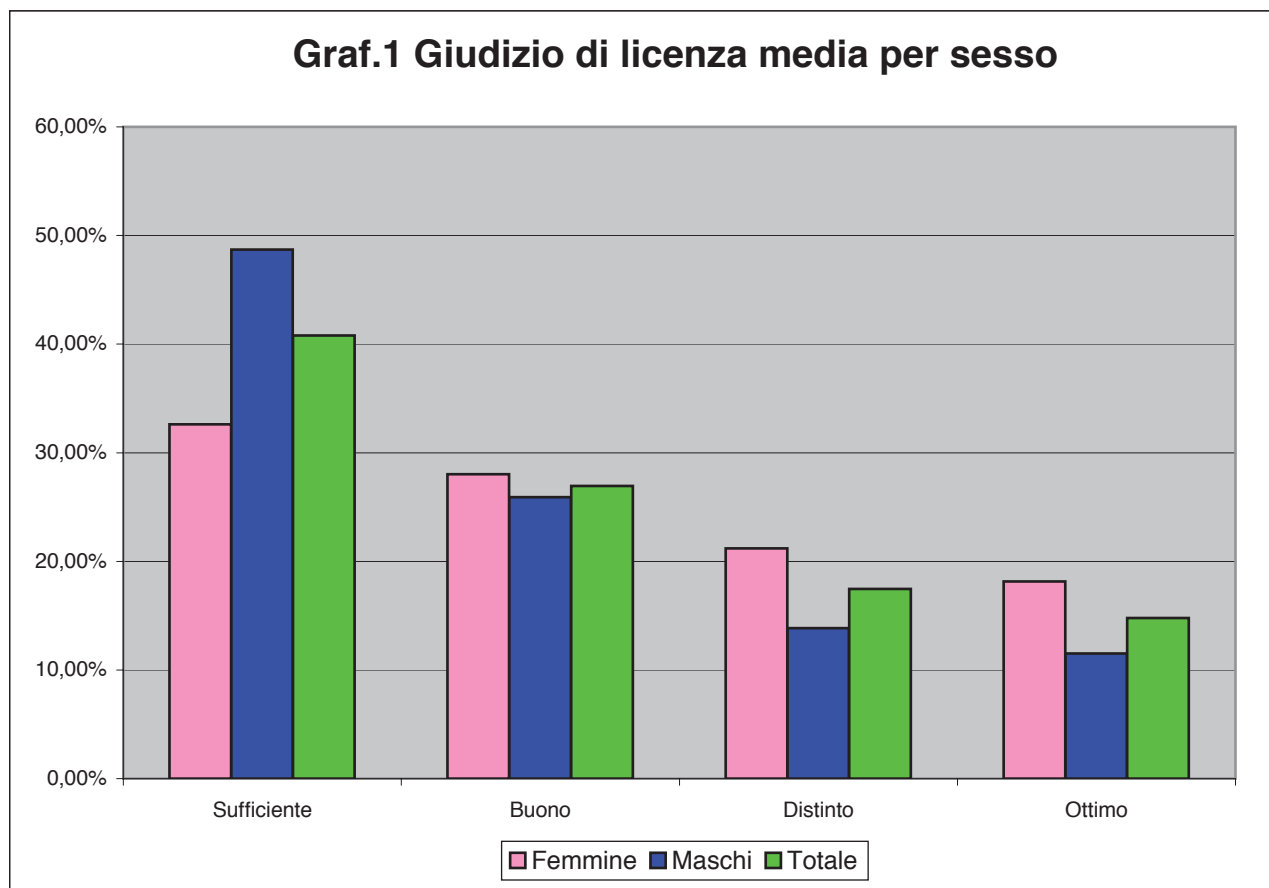
	Femmine		Maschi		Totale	
Sufficiente	354	32,63%	545	48,70%	899	40,79%
Buono	304	28,02%	290	25,92%	594	26,95%
Distinto	230	21,20%	155	13,85%	385	17,47%
Ottimo	197	18,16%	129	11,53%	326	14,79%
Totale	1085	100,00%	1119	100,00%	2204	100,00%

Tab.1

Nota: manca il voto per 1alunna

CTP	Femmine		Maschi		Totale	
Sufficiente	8	30,77%	8	66,67%	16	42,11%
Buono	11	42,31%	3	25,00%	14	36,84%
Distinto	3	11,54%	1	8,33%	4	10,53%
Ottimo	4	15,38%	0	0,00%	4	10,53%
Totale	26	100,00%	12	100,00%	38	100,00%

Tab.1a



5.3.2 Giudizio di licenza media per area di domicilio

	Area			Fuori provincia					Totale
	Montana	Pistoiese	Valdinievole	Firenze	Lucca	Prato	Altre	Totale	
Sufficiente	28	453	403	2	5	5	3	15	899
Buono	30	297	257	2	2	3	3	10	594
Distinto	13	217	151	1	1	1	1	4	385
Ottimo	16	189	119	0	2	0	0	2	326
Totale	87	1156	930	5	10	9	7	31	2204

Tab.2

Nota: manca il voto per 1alunna

	Area			Fuori provincia					Totale
	Montana	Pistoiese	Valdinievole	Firenze	Lucca	Prato	Altre	Totale	
Sufficiente	32,2%	39,2%	43,3%	40,0%	50,0%	55,6%	42,9%	48,4%	40,8%
Buono	34,5%	25,7%	27,6%	40,0%	20,0%	33,3%	42,9%	32,3%	27,0%
Distinto	14,9%	18,8%	16,2%	20,0%	10,0%	11,1%	14,3%	12,9%	17,5%
Ottimo	18,4%	16,3%	12,8%	0,0%	20,0%	0,0%	0,0%	6,5%	14,8%
Totale	100,0%	100,0%	100,0%	100,0%	100,0%	100,0%	100,0%	100,0%	100,0%

Tab.2a

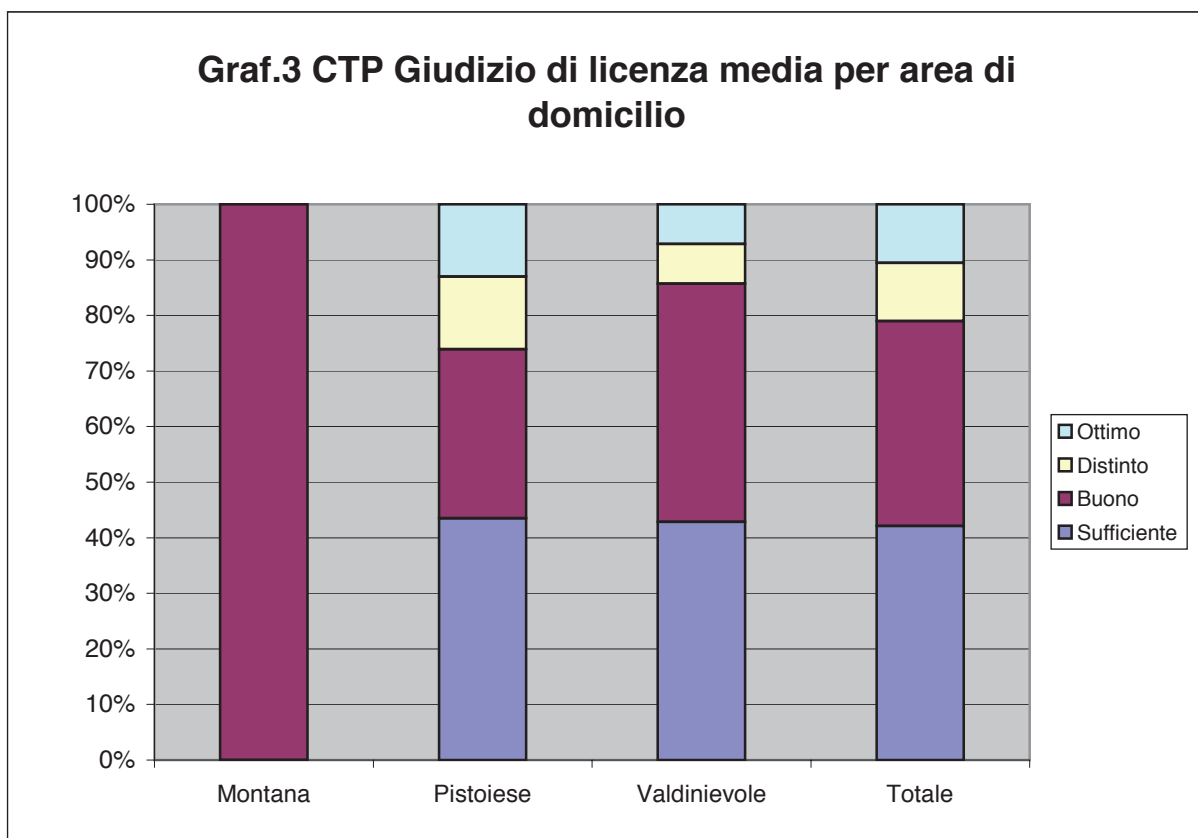
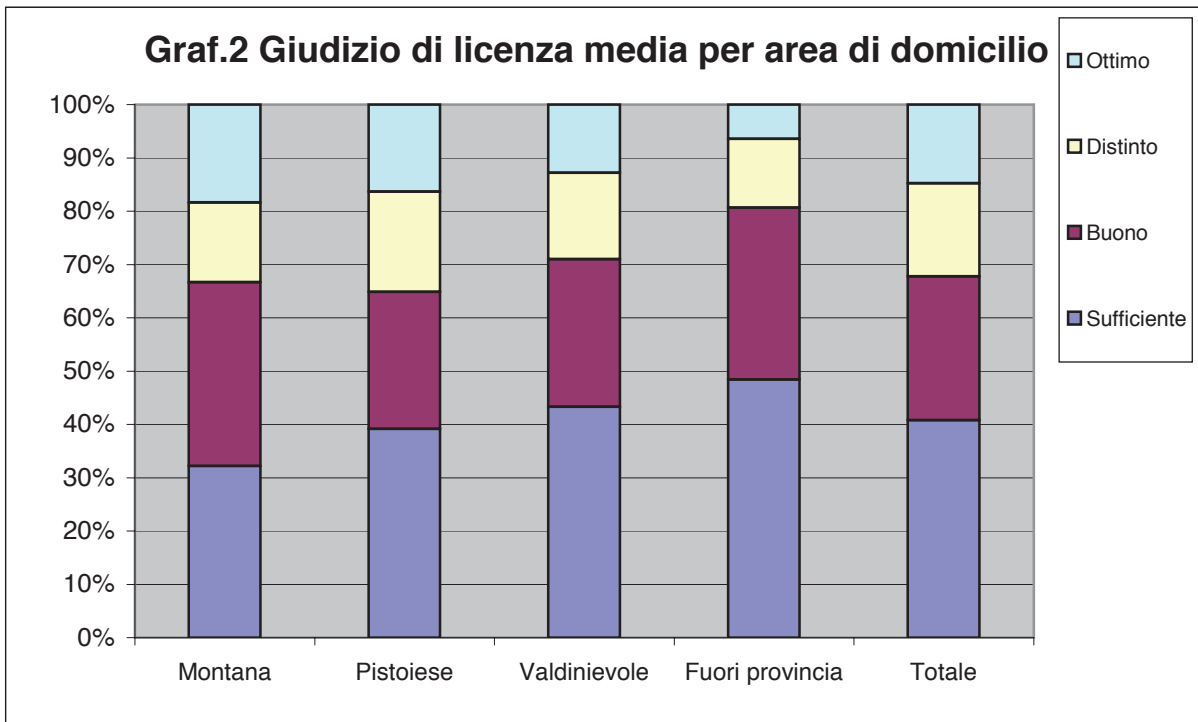
CTP	Area			Totale
	Montana	Pistoiese	Valdinievole	
Sufficiente	0	10	6	16
Buono	1	7	6	14
Distinto	0	3	1	4
Ottimo	0	3	1	4
Totale	1	23	14	38

Tab.3

N. d.: domicilio non disponibile

	Area			Totale
	Montana	Pistoiese	Valdinievole	
Sufficiente	0,0%	43,5%	42,9%	42,1%
Buono	100,0%	30,4%	42,9%	36,8%
Distinto	0,0%	13,0%	7,1%	10,5%
Ottimo	0,0%	13,0%	7,1%	10,5%
Totale	100,0%	100,0%	100,0%	100,0%

Tab.3a



5.3.3 Punteggio di diploma per tipologia di studio e per sesso

	Professionale			Tecnica			Liceale			Complessivo		
	Femmine	Maschi	Totale	Femmine	Maschi	Totale	Femmine	Maschi	Totale	Femmine	Maschi	Totale
	60	20	36	56	14	51	65	17	16	33	51	103
61-69	43	50	93	35	77	112	62	30	92	140	157	297
70-79	62	53	115	68	61	129	84	55	139	214	169	383
80-89	24	35	59	62	41	103	75	42	117	161	118	279
90-99	24	21	45	56	24	80	68	29	97	148	74	222
100	12	13	25	53	17	70	57	19	76	122	49	171
Totale	185	208	393	288	271	559	363	191	554	836	670	1506

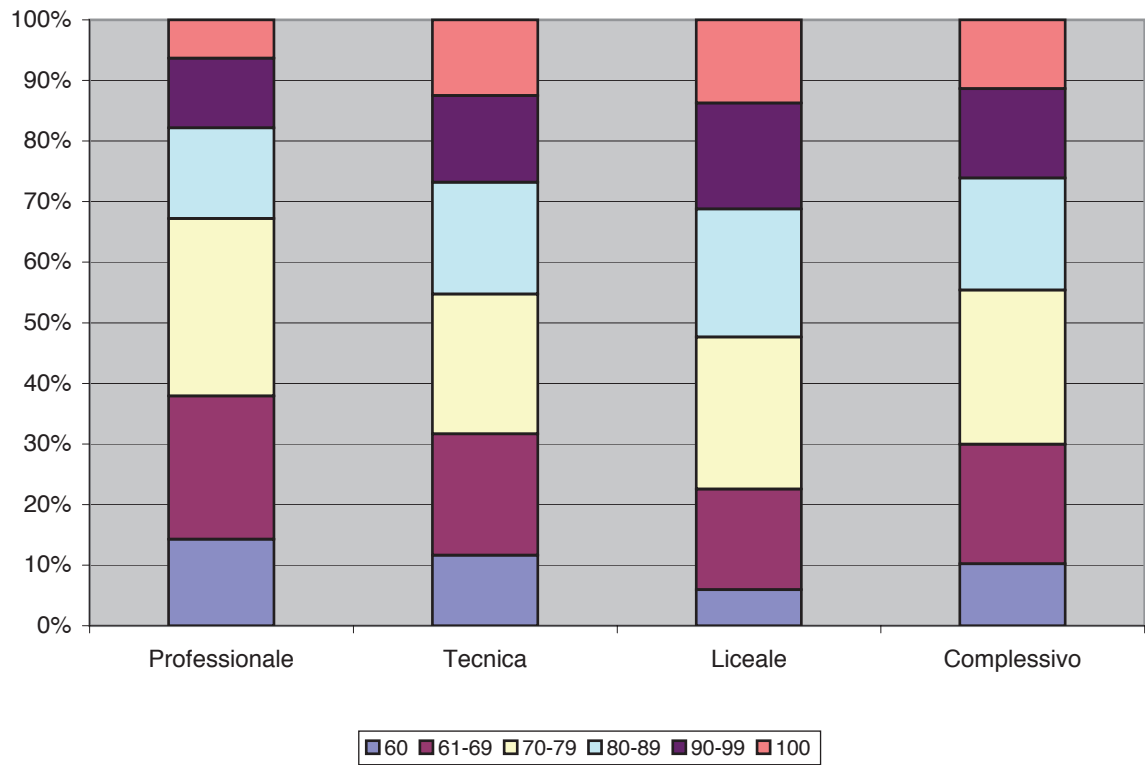
Tab.4

Nota: non sono inclusi 6 alunni (5 maschi e 1 femmina) sono stati promossi con il PEI

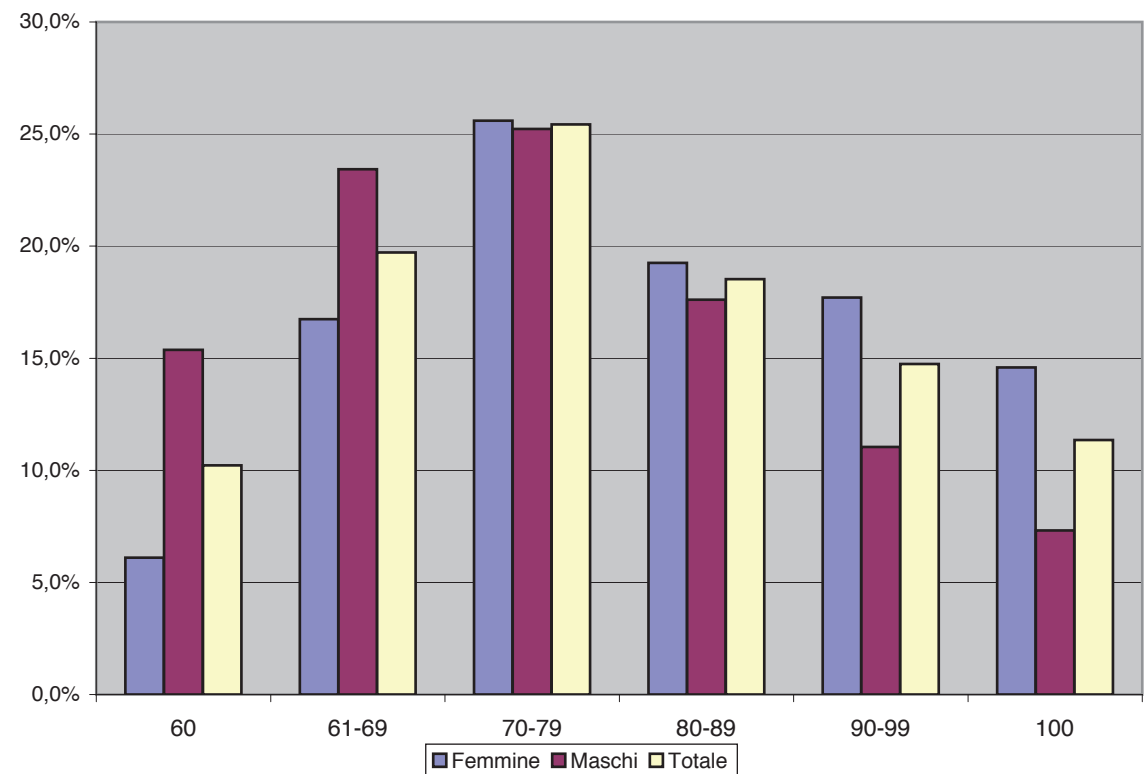
	Professionale			Tecnica			Liceale			Complessivo		
	Femmine	Maschi	Totale	Femmine	Maschi	Totale	Femmine	Maschi	Totale	Femmine	Maschi	Totale
	60	10,8%	17,3%	14,2%	4,9%	18,8%	11,6%	4,7%	8,4%	6,0%	6,1%	15,4%
61-69	23,2%	24,0%	23,7%	12,2%	28,4%	20,0%	17,1%	15,7%	16,6%	16,7%	23,4%	19,7%
70-79	33,5%	25,5%	29,3%	23,6%	22,5%	23,1%	23,1%	28,8%	25,1%	25,6%	25,2%	25,4%
80-89	13,0%	16,8%	15,0%	21,5%	15,1%	18,4%	20,7%	22,0%	21,1%	19,3%	17,6%	18,5%
90-99	13,0%	10,1%	11,5%	19,4%	8,9%	14,3%	18,7%	15,2%	17,5%	17,7%	11,0%	14,7%
100	6,5%	6,3%	6,4%	18,4%	6,3%	12,5%	15,7%	9,9%	13,7%	14,6%	7,3%	11,4%
Totale	100,0%	100,0%	100,0%	100,0%	100,0%	100,0%	100,0%	100,0%	100,0%	100,0%	100,0%	100,0%

Tab.5

Graf.4 Punteggio di diploma per tipologia di studio



Graf.5 Punteggio di diploma per sesso



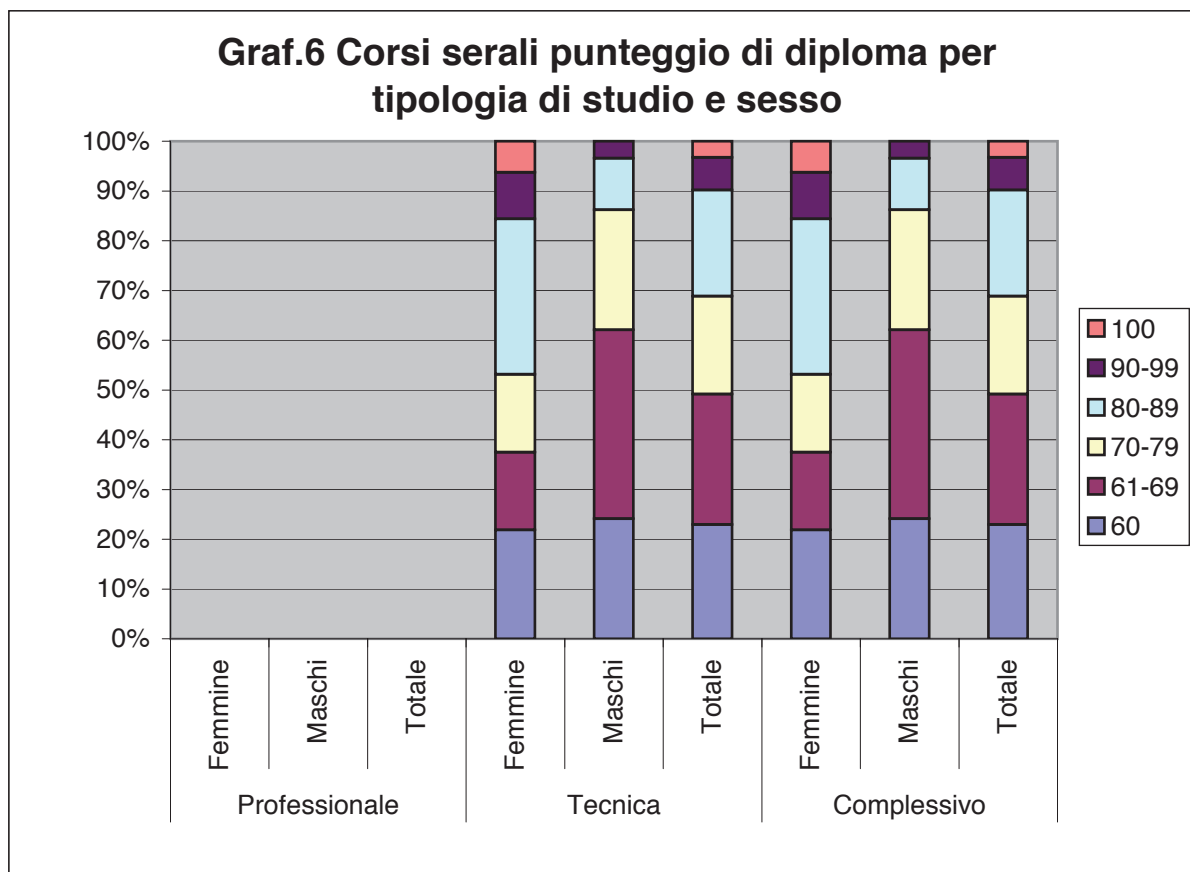
Corsi serali

	Professionale			Tecnica			Complessivo		
	Femmine	Maschi	Totale	Femmine	Maschi	Totale	Femmine	Maschi	Totale
60	0	0	0	7	7	14	7	7	14
61-69	0	0	0	5	11	16	5	11	16
70-79	0	0	0	5	7	12	5	7	12
80-89	0	0	0	10	3	13	10	3	13
90-99	0	0	0	3	1	4	3	1	4
100	0	0	0	2	0	2	2	0	2
Totale	0	0	0	32	29	61	32	29	61

Tab.6

	Professionale			Tecnica			Complessivo		
	Femmine	Maschi	Totale	Femmine	Maschi	Totale	Femmine	Maschi	Totale
60	0,0%	0,0%	0,0%	21,9%	24,1%	23,0%	21,9%	24,1%	23,0%
61-69	0,0%	0,0%	0,0%	15,6%	37,9%	26,2%	15,6%	37,9%	26,2%
70-79	0,0%	0,0%	0,0%	15,6%	24,1%	19,7%	15,6%	24,1%	19,7%
80-89	0,0%	0,0%	0,0%	31,2%	10,3%	21,3%	31,2%	10,3%	21,3%
90-99	0,0%	0,0%	0,0%	9,4%	3,4%	6,6%	9,4%	3,4%	6,6%
100	0,0%	0,0%	0,0%	6,3%	0,0%	3,3%	6,3%	0,0%	3,3%
Totale	0,0%	0,0%	0,0%	100,0%	100,0%	100,0%	100,0%	100,0%	100,0%

Tab.7



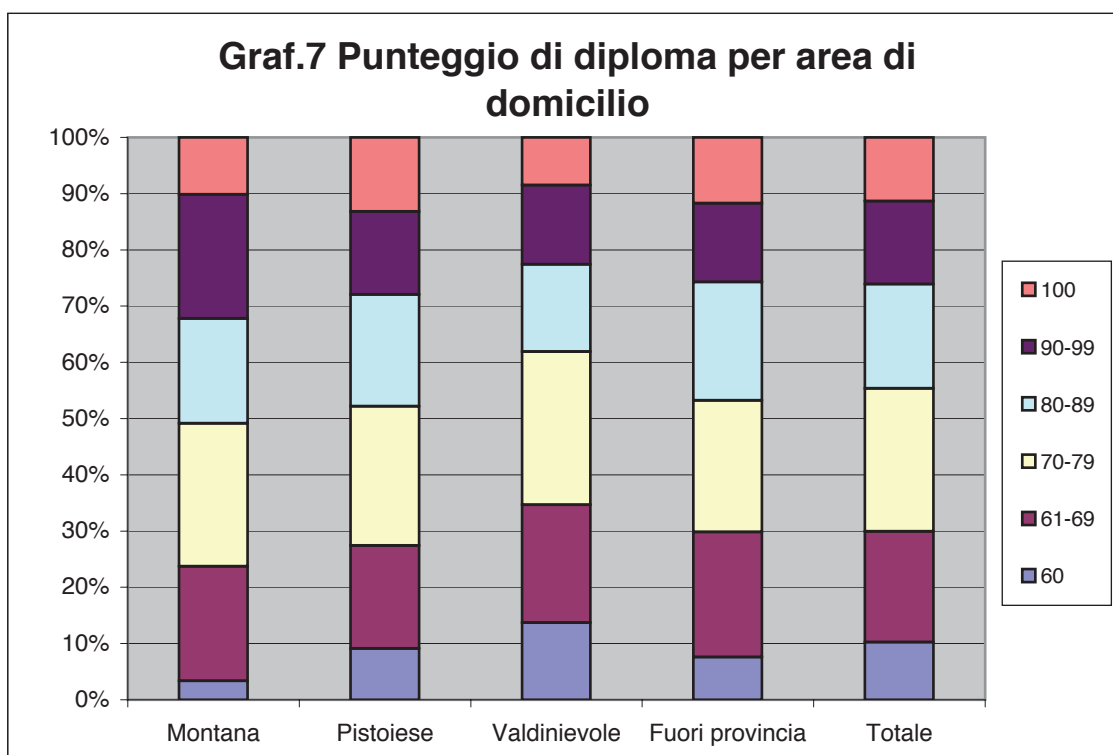
5.3.4 Punteggio di diploma per area di domicilio

	Area			Fuori provincia						Totale
	Montana	Pistoiese	Valdinievole	Lucca	Firenze	Prato	Altre province toscane	Fuori regione	Totale	
60	2	71	68	4	6	2	1	0	13	154
61-69	12	143	104	12	8	14	3	1	38	297
70-79	15	193	135	10	4	23	3		40	383
80-89	11	155	77	10	4	20	1	1	36	279
90-99	13	115	70	7	3	11	2	1	24	222
100	6	103	42	5	2	11	1	1	20	171
Totale	59	780	496	48	27	81	11	4	171	1506

Tab.8

	Area			Fuori provincia						Totale
	Montana	Pistoiese	Valdinievole	Lucca	Firenze	Prato	Altre province toscane	Fuori regione	Totale	
60	3,4%	9,1%	13,7%	8,3%	22,2%	2,5%	9,1%	0,0%	7,6%	10,2%
61-69	20,3%	18,3%	21,0%	25,0%	29,6%	17,3%	27,3%	25,0%	22,2%	19,7%
70-79	25,4%	24,7%	27,2%	20,8%	14,8%	28,4%	27,3%	0,0%	23,4%	25,4%
80-89	18,6%	19,9%	15,5%	20,8%	14,8%	24,7%	9,1%	25,0%	21,1%	18,5%
90-99	22,0%	14,7%	14,1%	14,6%	11,1%	13,6%	18,2%	25,0%	14,0%	14,7%
100	10,2%	13,2%	8,5%	10,4%	7,4%	13,6%	9,1%	25,0%	11,7%	11,4%
Totale	100,0%	100,0%	100,0%	100,0%	100,0%	100,0%	100,0%	100,0%	100,0%	100,0%

Tab.9



Corsi serali

	Area			Fuori provincia				Totale
	Montana	Pistoiese	Valdinievole	Firenze	Prato	Lucca	Totale	
60	0	5	8	0	0	1	1	14
61-69	0	6	8	0	1	1	2	16
70-79	0	8	4	0	0	0	0	12
80-89	0	7	5	1	0	0	1	13
90-99	0	2	2	0	0	0	0	4
100	0	2	0	0	0	0	0	2
Totale	0	30	27	1	1	2	4	61

Tab.10

	Area			Fuori provincia				Totale
	Montana	Pistoiese	Valdinievole	Firenze	Prato	Lucca	Totale	
60	0,0%	16,7%	29,6%	0,0%	50,0%	25,0%	25,0%	23,0%
61-69	0,0%	20,0%	29,6%	100,0%	50,0%	50,0%	50,0%	26,2%
70-79	0,0%	26,7%	14,8%	0,0%	0,0%	0,0%	0,0%	19,7%
80-89	0,0%	23,3%	18,5%	0,0%	0,0%	25,0%	25,0%	21,3%
90-99	0,0%	6,7%	7,4%	0,0%	0,0%	0,0%	0,0%	6,6%
100	0,0%	6,7%	0,0%	0,0%	0,0%	0,0%	0,0%	3,3%
Totale	0,0%	100,0%	100,0%	100,0%	100,0%	100,0%	100,0%	100,0%

Tab11

