

7. Istituti paritari

Il capitolo intende offrire uno spaccato quanto più esaustivo possibile della realtà scolastica non statale nella nostra provincia tramite la presentazione dei dati relativi alle scuole paritarie private e comunali.

I paragrafi 7.1-7.3 sono stati realizzati mediante la richiesta ai singoli istituti ad inizio a.s. 2006/2007 dei dati aggregati. I successivi paragrafi si basano sulla rilevazione di fine a.s. 2005/2006.

Nel paragrafo 7.1 appaiono i dati relativi alle scuole dell'infanzia con l'indicazione del numero di sezioni, di alunni italiani e stranieri, di quelli in anticipo, di portatori di handicap per ogni istituto suddivisi in base al comune di appartenenza.

Il paragrafo 7.2 analizza i dati relativi alle scuole paritarie primarie con riferimento alla classe, al sesso e al numero di ragazzi per anno di corso dei singoli istituti.

Il paragrafo 7.3 presenta lo stesso tipo di analisi per gli istituti secondari di primo e secondo grado. Nel 7.4, per la prima volta, si è analizzata la frequenza dei singoli istituti, suddivisi per ordine e grado, in base al domicilio. Nel successivo 7.5 si è voluto indagare il dato della cittadinanza alla luce del domicilio e dell'ordine scolastico. Negli altri paragrafi si è proceduto a sviluppare un'analisi analoga a quella svolta per gli istituti statali e quindi si è provveduto ad esaminare l'anticipo-parità-ritardo e gli esiti scolastici nella scuola secondaria di primo e secondo grado per classe e sesso, i giudizi di licenza media e i punteggi di maturità suddivisi per sesso.

I ragazzi che frequentano la scuola secondaria di primo grado mostrano percentuali di ritardo mediamente la metà di quelli delle scuole statali, quelli in pari sono l'87% e i ragazzi in anticipo sono il 6% (1% in quelle statali), dato analogo a quello dello scorso anno. Per quanto riguarda l'esito scolastico alla scuola secondaria di primo grado risulta una percentuale leggermente inferiore di non promossi rispetto alle scuole statali, per il voto di licenza media sono maggiormente rappresentati i giudizi di sufficiente e buono, con una prevalenza femminile in questi e nel giudizio di ottimo.

Per la scuola secondaria di secondo grado, è da segnalare l'alta percentuale di ragazzi in ritardo (1 anno, 2 anni, > 2 anni) pari al 47% del totale (28% nelle statali), la parità è inferiore, mentre più elevato risulta l'anticipo (2% contro l'1%).

Gli esiti mostrano una percentuale di promossi dell'83%, di ritirati del 9% e dell'8% di respinti. Per quanto riguarda i punteggi di diploma si nota una concentrazione nelle classi di voto 61-69, 70-79 e 80-89 con una prevalenza maschile nelle classi di 60, 70-79, 90-99 e 100.

7.1 Scuole dell'infanzia paritarie

Scuole paritarie private

Comune	Istituto	Indirizzo	Sezioni totali	sez. di 3 anni	sez. di 4 anni	sez. di 5 anni	bambini di 3 anni	bambini di 4 anni	bambini di 5 anni	Totale alunni	di cui in anticipo	di cui con handicap	di cui stranieri
Agliaia	Casa degli Angeli Custodi	V. Calice 66	4	2	1	1	41	37	24	102	0	1	1
	Mario Baldi	V. Catalani 1	3		miste		26	37	21	84		4	0
	Totale		7				67	74	45	186	0	5	1
Chiesina Uzzanese	Maria Ausiliatrice	Via Roma 72	2		miste		15	16	16	56	9	5	0
	Totale		2				15	16	16	56	9	5	0
Larciano	S. Caterina	P.za Martiri 43	2		miste		15	11	14	40	0	3	0
	Totale		2				15	11	14	40	0	3	0
Monsummano Terme	Cappelli e Grazzini	V. Matteotti 55	3	1	1	1	19	18	16	53	3	4	0
	S.Gemma Galgani	Via S.Bartolomeo 71	1		miste		2	4	3	11	2	1	0
	Totale		4				21	22	19	65	5	5	0
Montale	S. Cuore	Via M.della Libertà 44	2		miste		18	20	18	56	0	0	0
	Carlo Martelli	V.Carlo Marx 3	1		miste		13	8	9	30	0	0	0
	Totale		3				31	28	27	86	0	0	0
Montecatini Terme	S. Giuseppe	V. Montebello	3	1	1	1	23	22	30	75	5	4	1
	Totale		3				23	22	30	75	5	4	1
Pescia	Asili Infantili	P.za Anzillotti 10	2		miste		21	19	14	54	2	1	0
	Santa Maria Assunta	Via Squarciabocconi 3	4	2	1	1	42	26	20	88	6	7	0
	Totale		6				63	45	34	142	8	8	0
Pistoia	Il Cucciolo	Via Santa 8	2		miste		8	8	14	30	3	0	0
	Immacolata	Via Sestini 15	2	1	1		13	3	6	22	5	0	0
	Mantellate	Corso Fedi 23	3	1	mista	mista	23	25	25	73	0	8	0
	Regina Margherita	Via Baroni 8	1		miste		11	7	9	27	4	2	0
	S. Cecilia	V. Caduti del Lavoro 46	1		miste		4	6	9	19	1	0	0
	Sacro Cuore	V.Bonellina 201	2		miste		16	9	5	30	3	1	0
Pistoia	S. Domenico	P.za S.Domenico 2	2	1	1		16	17	13	46	4	11	1
	S. Cipriano	V. Pratese	2		miste		16	16	16	48	4	0	0
	S. Margherita S. Angelo	Via S. Angelo 47	2		miste		16	14	15	45	7	1	1
	Totale		17				123	105	112	341	31	23	2

Tab.1a

segue

Comune	Istituto	Via Giusti	Sezioni totali		sez. di 3 anni		sez. di 4 anni		sez. di 5 anni		bambini di 3 anni	bambini di 4 anni	bambini di 5 anni	Totale alunni	di cui in anticipo	di cui con handicap	di cui stranieri
			2	3	1	1	1	1	23	18							
Ponte Buggianese	Filippo Cecchi	Via Giusti	2								23	18	9	50	6	1	0
	Totale		2							23	18	9	50	6	1	0	
	Asilo Bargellini	Via Trieste 40	3	1	1	1	1	1	1	21	27	34	88	6	2	0	
Quarrata	Sacro Cuore	Via Brana 224	2	1	1	1	1	1	1	23	12	5	40	6	1	0	
	Totale		5	2	2	2	2	2	2	44	39	39	128	12	3	0	
	Don Claudio Pisaneschi	V. Pollacci 45	3	1	1	1	1	1	1	28	30	27	85	1	7	3	
Totale			3						28	30	27	85	1	7	3		
Totale			54										1254		64	7	

Tab.1b

Nota: questi dati sono riferiti ad inizio anno scolastico 2006/2007

Scuole paritarie comunali

Comune	Istituto	Indirizzo	Sezioni totali		sez. di 3 anni		sez. di 4 anni		sez. di 5 anni		bambini di 3 anni	bambini di 4 anni	bambini di 5 anni	Totale alunni	di cui in anticipo	di cui con handicap	di cui stranieri
			3	4	1	1	1	1	23	18							
Pistoia	ALESSANDRO BERTOCCI	Via Salvo d'Acquisto	3		2	1	2	1	1	1	43	25	25	76		0	12
	BRUNO CIARI	Via dei Cipressi	4	2	1	1	2	1	1	20	40	20	93		1	4	
	GIANNI RODARI	Via San Sebastiano	4	1	2	1	2	1	1	22	39	25	80		1	5	
	IL CASTELLO	Via Pacinotti	4	1	2	1	2	1	1	25	25	48	86		1	7	
	IL MELOGRANO	Via Cavallerizza	4	1	1	1	2	2	2	25	25	39	98		1	8	
	IRENE	Piazza Monteliveto	4	1	1	1	2	2	2	25	25	39	89			7	
	LA BALENA	Via Bassa della Vergine - La Vergine	5	1	2	2	2	2	2	25	45	39	109		2	15	
	LA COCCINELLA	Via del Fiume - Bonelle	4	1	2	1	2	1	1	23	35	22	80		1	2	
	LA FAVOLA	Via Villa di Baggio - Villa di Baggio	1		1						28		28			1	
	LA FILASTROCCA	Via Antonelli - Fornaci	6	2	2	2	2	2	2	40	40	40	120		2	9	
	LA MARGHERITA	Via Modenese - Le Piastre	1		1						28		28			6	
	LO SCOIATTOLO	Via di Santomoro, 1 - Santomoro	2	1							20		19	39			4
	MARINO MARINI	Via Montalese - Pontenuovo	5	1	2	2	2	2	2	25	45	40	110			3	
	PARCO DRAGO	Via del Lago - Scornio	6	2	2	2	2	2	2	34	45	45	124		2	1	
	Totale			53										1160		10	84

Tab.2

Nota: questi dati sono riferiti ad inizio anno scolastico 2006/2007

7.2 Popolazione scolastica nella scuola primaria paritaria

Alunni per istituto e sesso

Istituto	F		M		TOTALE
Angeli Custodi	66	49,3%	68	50,7%	134
San Cipriano	44	44,9%	54	55,1%	98
San Giuseppe	65	56,5%	50	43,5%	115
Mantellate	55	40,1%	82	59,9%	137
Immacolata	28	51,9%	26	48,1%	54
Don Bosco	25	40,3%	37	59,7%	62
Totale	283	47,2%	317	52,8%	600

Tab.3

Classi per istituto e anno di corso

Istituto	1	2	3	4	5	TOTALE
Angeli Custodi	2	1	1	1	1	6
San Cipriano	1	1	1	1	1	5
San Giuseppe	1	1	1	1	1	5
Mantellate	1	2	2	1	1	7
Immacolata	1	1	1	1	1	5
Don Bosco	1	1	1	1	1	5
Totale	7	7	7	6	6	33

Tab.4

Alunni per istituto e anno di corso

Istituto	1	2	3	4	5	TOTALE
Angeli Custodi	38	27	27	19	23	134
San Cipriano	21	18	15	20	24	98
San Giuseppe	21	21	30	18	25	115
Mantellate	23	30	40	23	21	137
Immacolata	11	10	11	10	12	54
Don Bosco	12	15	7	12	16	62
Totale	126	121	130	102	121	600

Tab.5

Nota: questi dati sono riferiti ad inizio anno scolastico 2006/2007

7.3 Popolazione scolastica nella scuola secondaria paritaria

Alunni per istituto e sesso

Istituto	GRADO	F		M		TOTALE
Don Bosco	PRIMO	37	53,6%	32	46,4%	69
Ist. Mantellate	PRIMO	34	46,6%	39	53,4%	73
Totale		71	50,0%	71	50,0%	142
Don Bosco	SECONDO	58	45,7%	69	54,3%	127
Ist. Mantellate	SECONDO	39	67,2%	19	32,8%	58
Totale		97	52,4%	88	47,6%	185

Tab.6

Classi per istituto e anno di corso

Istituto	ORDINE	1	2	3	4	5	TOTALE
Don Bosco	PRIMO	1	1	1			3
Ist. Mantellate	PRIMO	1	2	1			4
Totale		2	3	2			7
Don Bosco	SECONDO	1	2	1	1	1	6
Ist. Mantellate	SECONDO	1	1	1	1	1	5
Totale		2	3	2	2	2	11

Tab.7

Alunni per istituto e anno di corso

Istituto	ORDINE	1	2	3	4	5	TOTALE
Don Bosco	PRIMO	21	22	26			69
Ist. Mantellate	PRIMO	14	37	22			73
Totale		35	59	48			142
Don Bosco	SECONDO	23	41	28	19	16	127
Ist. Mantellate	SECONDO	7	8	10	17	16	58
Totale		30	49	38	36	32	185

Tab.8

Nota: questi dati sono riferiti ad inizio anno scolastico 2006/2007

7.4 Mobilità degli alunni per istituto paritario dai comuni di domicilio

	Abetone	Cutigliano	Marliana	Piteglio	San Marcello Pistoiese	Area Montana	Agliana	Montale	Pistoia	Quarrata	Serravalle Pistoiese	Area Pistoiese	Buggiano	Lamporecchio	Larciano	Massa e Cozzile	Monsummano Terme
Angeli Custodi			1			1	94	4	5	3		106		1	1		
San Cipriano						0	1	2	96	4	1	104					
San Giuseppe			1			1						0	2			2	4
Mantellate			2			2	2	1	119	8	10	140		2			1
Immacolata			1			1		1	52	2		55					
Don Bosco						0					1	1	3	1	1	3	10
PRIMARIA						5						406					
Don Bosco						0						0	4		2	8	9
Ist. Mantellate						0	1	3	60	4	8	76		2			
SECONDARIA DI PRIMO GRADO						0						76					
Don Bosco						0			3		3	6	6		6	11	12
Ist. Mantellate				2	1	3	1	2	40	4	1	48	1		1		2
SECONDARIA DI SECONDO GRADO						3						54					
Totale	0	0	5	2	1	8	99	13	375	25	24	536	16	6	11	24	38

Tab.9a

segue

	Montecatini Terme	Pescia	Pieve A Nievole	Ponte Buggianese	Uzzano	Chiesina Uzzanese	Valdinievole	Totale provincia	Provincia di Firenze	Provincia di Lucca	Provincia di Pisa	Provincia di Prato	Altre province toscane	Emilia Romagna	Altri fuori regione	Non disponibili	Totale per istituto
Angeli Custodi							2	109				7					116
San Cipriano	1						1	105				1					106
San Giuseppe	81		18	3	1	1	112	113	1	4							118
Mantellate							3	145				1	2		1	2	151
Immacolata			1				1	57									57
Don Bosco	23	2	3	3			49	50		3	5						58
PRIMARIA							168	579	1	7	5	9	2	0	1	2	606
Don Bosco	31		8	2	2	1	67	67		3							70
Ist. Mantellate	1						3	79				1					80
SECONDARIA DI PRIMO GRADO							70	146	0	3	0	1	0	0	0	0	150
Don Bosco	60	5	10	4			114	120		5							125
Ist. Mantellate	1		1				6	57	1			6			3		67
SECONDARIA DI SECONDO GRADO							120	177	1	5	0	6	0	0	3	0	192
Totale	198	7	41	12	3	2	358	902	2	15	5	16	2	0	4	2	948

Tab.9b

7.5 Cittadinanza per comune di domicilio e ordine di scuola paritaria

Comune di domicilio	Primaria		Secondaria di primo grado		Secondaria di secondo grado		Totale	Totale non Italiani
	Italiani	Non Italiani	Italiani	Non Italiani	Italiani	Non Italiani		
Area montana								
Abetone							0	0
Cutigliano							0	0
Marliana	5						5	0
Piteglio					2		2	0
Sambuca Pistoiese							0	0
San Marcello Pistoiese					1		1	0
Totale	5	0	0	0	3	0	8	0
Area pistoiese								
Agliana	94	3	1		1		99	3
Montale	8		3		2		13	0
Pistoia	258	14	56	4	39	4	375	22
Quarrata	17		4		4		25	0
Serravalle Pistoiese	12		8		4		24	0
Totale	389	17	72	4	50	4	536	25
Area della Valdinievole								
Buggiano	5		4		7		16	0
Chiesina Uzzanese	1		1				2	0
Lamporecchio	4		2				6	0
Larciano	2		2		7		11	0
Massa e Cozzile	5		8		11		24	0
Monsummano Terme	15		9		14		38	0
Montecatini Terme	96	9	30	2	55	6	198	17
Pescia	2				4	1	7	1
Pieve a Nievole	20	2	7	1	11		41	3
Ponte Buggianese	6		2		4		12	0
Uzzano	1		2				3	0
Totale	157	11	67	3	113	7	358	21
Fuori Provincia	23	2	4	0	15	0	44	2
TOTALE	574	30	143	7	181	11	946	48

Tab 10

Nota: non è nota la cittadinanza di 2 alunni della Primaria

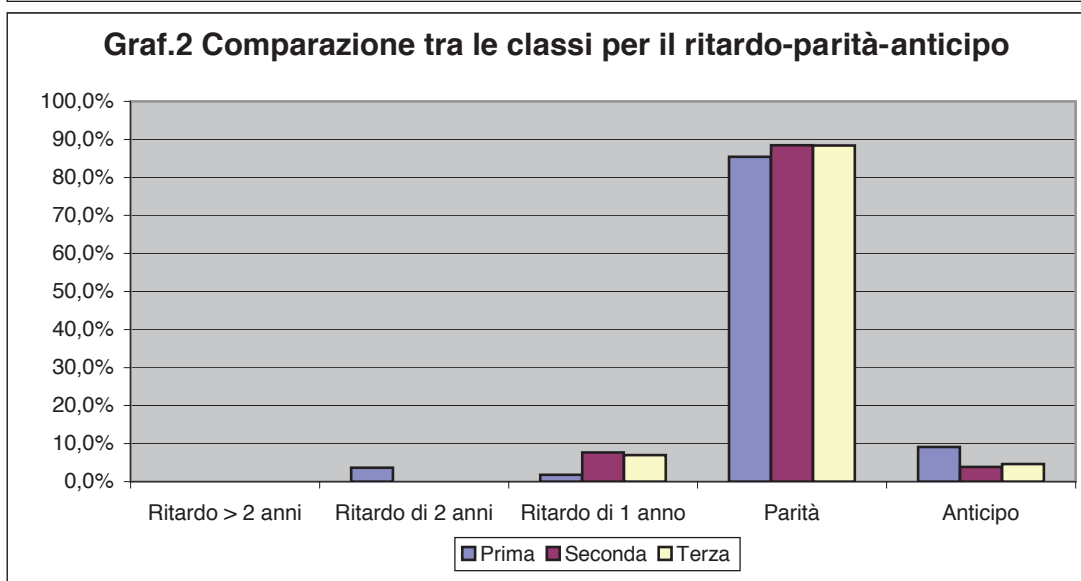
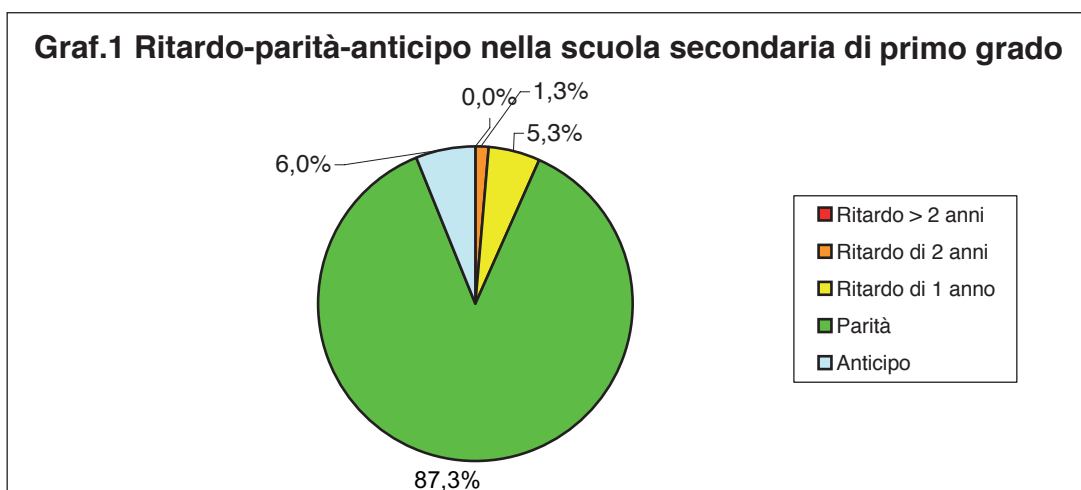
7.6 Ritardo-parità-anticipo nella scuola secondaria di primo grado paritaria per classe e sesso

	Prima			Seconda			Terza			Totale		
	F	M	Totale	F	M	Totale	F	M	Totale	F	M	Totale
Ritardo > 2 anni	0	0	0	0	0	0	0	0	0	0	0	0
Ritardo di 2 anni	1	1	2	0	0	0	0	0	0	1	1	2
Ritardo di 1 anno	0	1	1	4	0	4	2	1	3	6	2	8
Parità	22	25	47	21	25	46	22	16	38	65	66	131
Anticipo	3	2	5	1	1	2	0	2	2	4	5	9
Totale	26	29	55	26	26	52	24	19	43	76	74	150

Tab.11

Valori percentuali	Prima			Seconda			Terza			Totale		
	F	M	Totale	F	M	Totale	F	M	Totale	F	M	Totale
Ritardo > 2 anni	0,0%	0,0%	0,0%	0,0%	0,0%	0,0%	0,0%	0,0%	0,0%	0,0%	0,0%	0,0%
Ritardo di 2 anni	3,8%	3,4%	3,6%	0,0%	0,0%	0,0%	0,0%	0,0%	0,0%	1,3%	1,4%	1,3%
Ritardo di 1 anno	0,0%	3,4%	1,8%	15,4%	0,0%	7,7%	8,3%	5,3%	7,0%	7,9%	2,7%	5,3%
Parità	84,6%	86,2%	85,5%	80,8%	96,2%	88,5%	91,7%	84,2%	88,4%	85,5%	89,2%	87,3%
Anticipo	11,5%	6,9%	9,1%	3,8%	0,0%	3,8%	0,0%	10,5%	4,7%	5,3%	6,8%	6,0%
Totale	100%	100%	100%	100%	100%	100%	100%	100%	100%	100%	100%	100%

Tab.12



7.7 Ritardo-parità-anticipo nella scuola secondaria di secondo grado paritaria per classe e sesso

FEMMINE	Prima		Seconda		Terza		Quarta		Quinta		Totale	
Ritardo > 2 anni	3	17,6%	2	10,5%	0	0,0%	1	5,6%	1	4,3%	7	7,1%
Ritardo di 2 anni	0	0,0%	0	0,0%	2	9,1%	2	11,1%	6	26,1%	10	10,1%
Ritardo di 1 anno	2	11,8%	3	15,8%	7	31,8%	5	27,8%	9	39,1%	26	26,3%
Parità	12	70,6%	14	73,7%	12	54,5%	10	55,6%	5	21,7%	53	53,5%
Anticipo	0	0,0%	0	0,0%	1	4,5%	0	0,0%	2	8,7%	3	3,0%
Totale	17	100,0%	19	100,0%	22	100,0%	18	100,0%	23	100,0%	99	100,0%

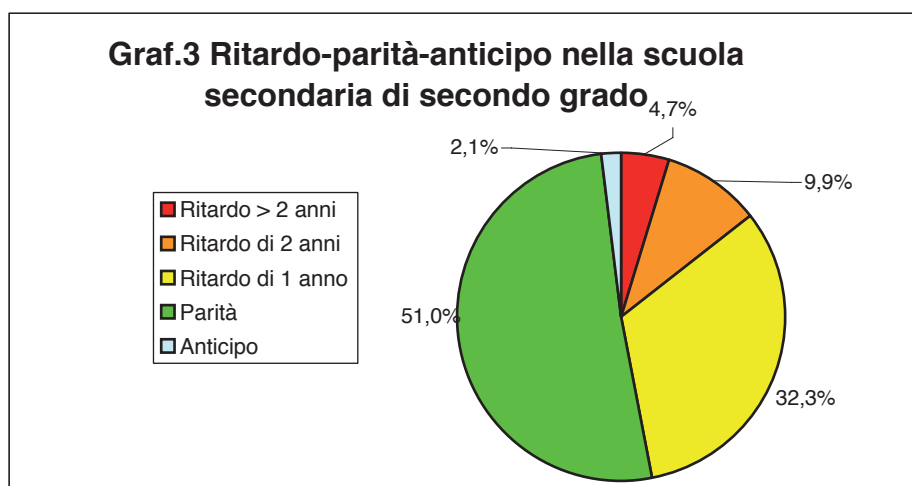
Tab.13

MASCHI	Prima		Seconda		Terza		Quarta		Quinta		Totale	
Ritardo > 2 anni	0	0,0%	0	0,0%	0	0,0%	0	0,0%	2	10,5%	2	2,2%
Ritardo di 2 anni	0	0,0%	1	4,8%	1	5,6%	3	21,4%	4	21,1%	9	9,7%
Ritardo di 1 anno	9	42,9%	11	52,4%	8	44,4%	3	21,4%	5	26,3%	36	38,7%
Parità	12	57,1%	9	42,9%	9	50,0%	7	50,0%	8	42,1%	45	48,4%
Anticipo	0	0,0%	0	0,0%	0	0,0%	1	7,1%	0	0,0%	1	1,1%
Totale	21	100,0%	21	100,0%	18	100,0%	14	100,0%	19	100,0%	93	100,0%

Tab.14

TOTALE	Prima		Seconda		Terza		Quarta		Quinta		Totale	
Ritardo > 2 anni	3	7,9%	2	5,0%	0	0,0%	1	3,1%	3	7,1%	9	4,7%
Ritardo di 2 anni	0	0,0%	1	2,5%	3	7,5%	5	15,6%	10	23,8%	19	9,9%
Ritardo di 1 anno	11	28,9%	14	35,0%	15	37,5%	8	25,0%	14	33,3%	62	32,3%
Parità	24	63,2%	23	57,5%	21	52,5%	17	53,1%	13	31,0%	98	51,0%
Anticipo	0	0,0%	0	0,0%	1	2,5%	1	3,1%	2	4,8%	4	2,1%
Totale	38	100,0%	40	100,0%	40	100,0%	32	100,0%	42	100,0%	192	100,0%

Tab.15



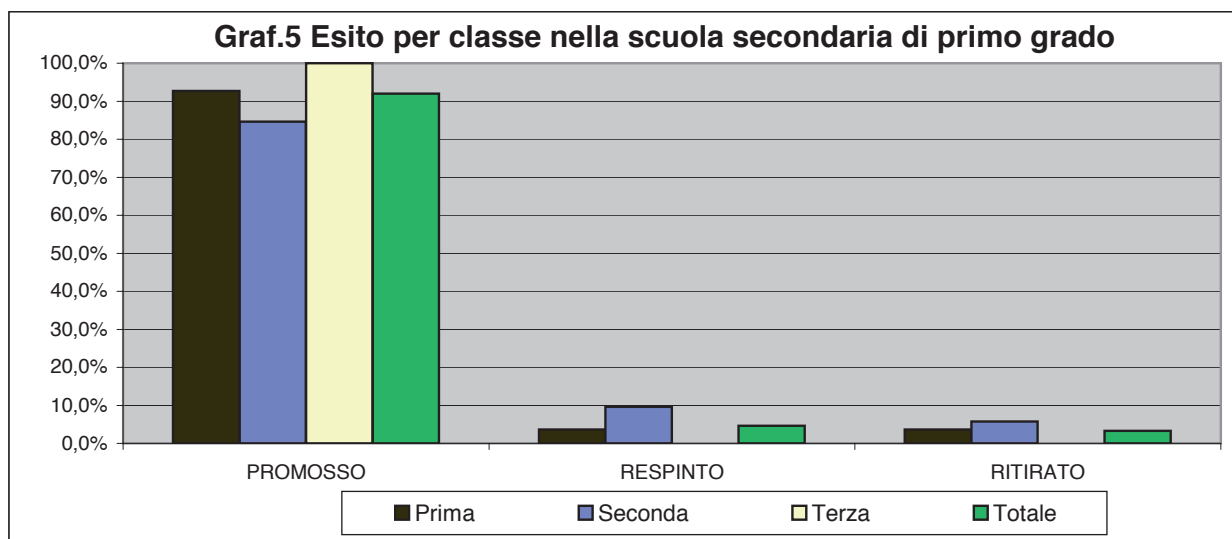
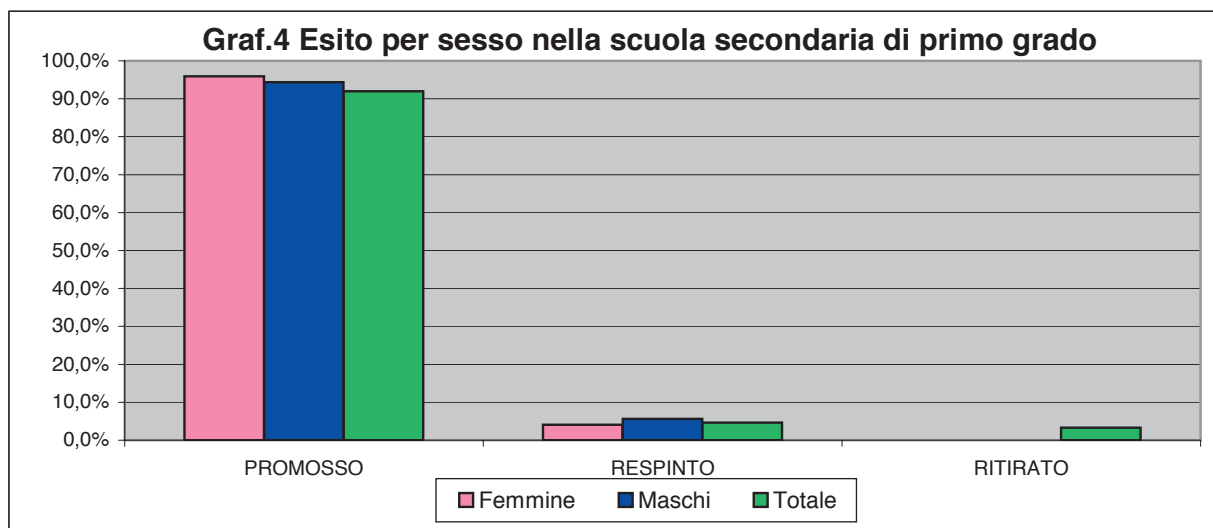
7.8 Esito scolastico per classe e per sesso nella scuola secondaria di primo grado paritaria

	Prima			Seconda			Terza			Totale		
	F	M	Totale	F	M	Totale	F	M	Totale	F	M	Totale
PROMOSSO	23	28	51	24	20	44	24	19	43	71	67	138
RESPINTO	2	0	2	1	4	5	0	0	0	3	4	7
RITIRATO	1	1	2	1	2	3	0	0	0	0	0	5
Totale	26	29	55	26	26	52	24	19	43	74	71	150

Tab.16

	Prima			Seconda			Terza			Totale		
	F	M	Totale	F	M	Totale	F	M	Totale	F	M	Totale
PROMOSSO	88,5%	96,6%	92,7%	92,3%	76,9%	84,6%	100,0%	100,0%	100,0%	95,9%	94,4%	92,0%
RESPINTO	7,7%	0,0%	3,6%	3,8%	15,4%	9,6%	0,0%	0,0%	0,0%	4,1%	5,6%	4,7%
RITIRATO	3,8%	3,4%	3,6%	3,8%	7,7%	5,8%	0,0%	0,0%	0,0%	0,0%	0,0%	3,3%
Totale	100,0%	100,0%	100,0%	100,0%	100,0%	100,0%	100,0%	100,0%	100,0%	100,0%	100,0%	100,0%

Tab.17



7.9 Esito scolastico per classe e per sesso nella scuola secondaria di secondo grado paritaria

	Femmine					
	Prima	Seconda	Terza	Quarta	Quinta	Totale
PROMOSSO	13	17	18	17	21	86
RESPINTO	2	2	2	1	0	7
RITIRATO	2	0	2	0	2	6
Totale	17	19	22	18	23	99

Tab.18

	Femmine					
	Prima	Seconda	Terza	Quarta	Quinta	Totale
PROMOSSO	76,5%	89,5%	81,8%	94,4%	91,3%	86,9%
RESPINTO	11,8%	10,5%	9,1%	5,6%	0,0%	7,1%
RITIRATO	11,8%	0,0%	9,1%	0,0%	8,7%	6,1%
Totale	100,0%	100,0%	100,0%	100,0%	100,0%	100,0%

Tab.19

	Maschi					
	Prima	Seconda	Terza	Quarta	Quinta	Totale
PROMOSSO	16	11	14	13	19	73
RESPINTO	2	5	2	0	0	9
RITIRATO	3	5	2	1	0	11
Totale	21	21	18	14	19	93

Tab.20

	Maschi					
	Prima	Seconda	Terza	Quarta	Quinta	Totale
PROMOSSO	76,2%	52,4%	77,8%	92,9%	100,0%	78,5%
RESPINTO	9,5%	23,8%	11,1%	0,0%	0,0%	9,7%
RITIRATO	14,3%	23,8%	11,1%	7,1%	0,0%	11,8%
Totale	100,0%	100,0%	100,0%	100,0%	100,0%	100,0%

Tab.21

	Totale					
	Prima	Seconda	Terza	Quarta	Quinta	Totale
PROMOSSO	29	28	32	30	40	159
RESPINTO	4	7	4	1	0	16
RITIRATO	5	5	4	1	2	17
Totale	38	40	40	32	42	192

Tab.22

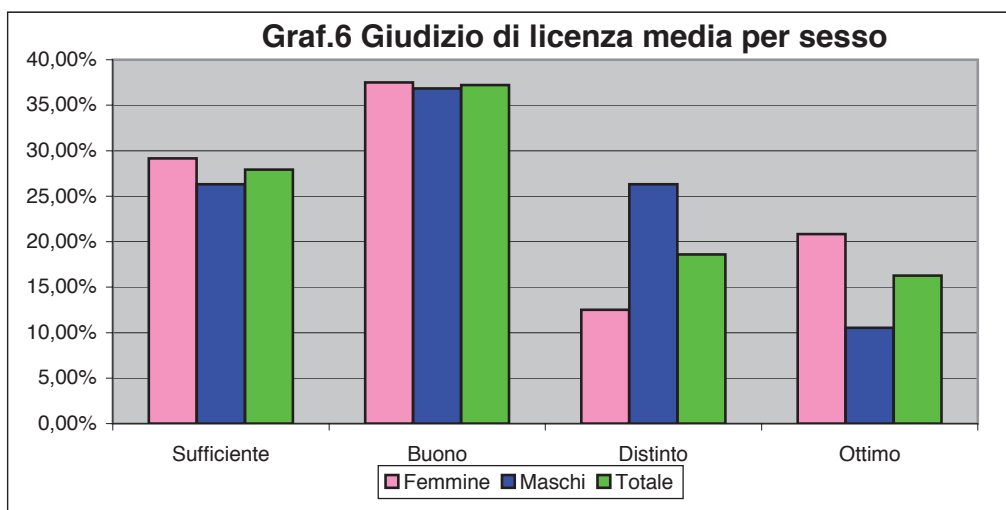
	Totale					
	Prima	Seconda	Terza	Quarta	Quinta	Totale
PROMOSSO	76,3%	70,0%	80,0%	93,8%	95,2%	82,8%
RESPINTO	10,5%	17,5%	10,0%	3,1%	0,0%	8,3%
RITIRATO	13,2%	12,5%	10,0%	3,1%	4,8%	8,9%
Totale	100,0%	100,0%	100,0%	100,0%	100,0%	100,0%

Tab.23

7.10 Giudizio di licenza media per sesso nella scuola paritaria

	Femmine		Maschi		Totale	
Sufficiente	7	29,17%	5	26,32%	12	27,91%
Buono	9	37,50%	7	36,84%	16	37,21%
Distinto	3	12,50%	5	26,32%	8	18,60%
Ottimo	5	20,83%	2	10,53%	7	16,28%
Totale	24	100,00%	19	100,00%	43	100,00%

Tab.24



7.11 Punteggio di diploma per sesso nella scuola paritaria

Voto di maturità	Licei Paritari		
	Femmine	Maschi	Totale
60	2	2	4
61-69	7	4	11
70-79	2	6	8
80-89	8	2	10
90-99	1	4	5
100	1	1	2
Totale	21	19	40

Tab.25

Voto di maturità	Licei Paritari		
	Femmine	Maschi	Totale
60	9,5%	10,5%	10,0%
61-69	33,3%	21,1%	27,5%
70-79	9,5%	31,6%	20,0%
80-89	38,1%	10,5%	25,0%
90-99	4,8%	21,1%	12,5%
100	4,8%	5,3%	5,0%
Totale	100,0%	100,0%	100,0%

Tab.26

