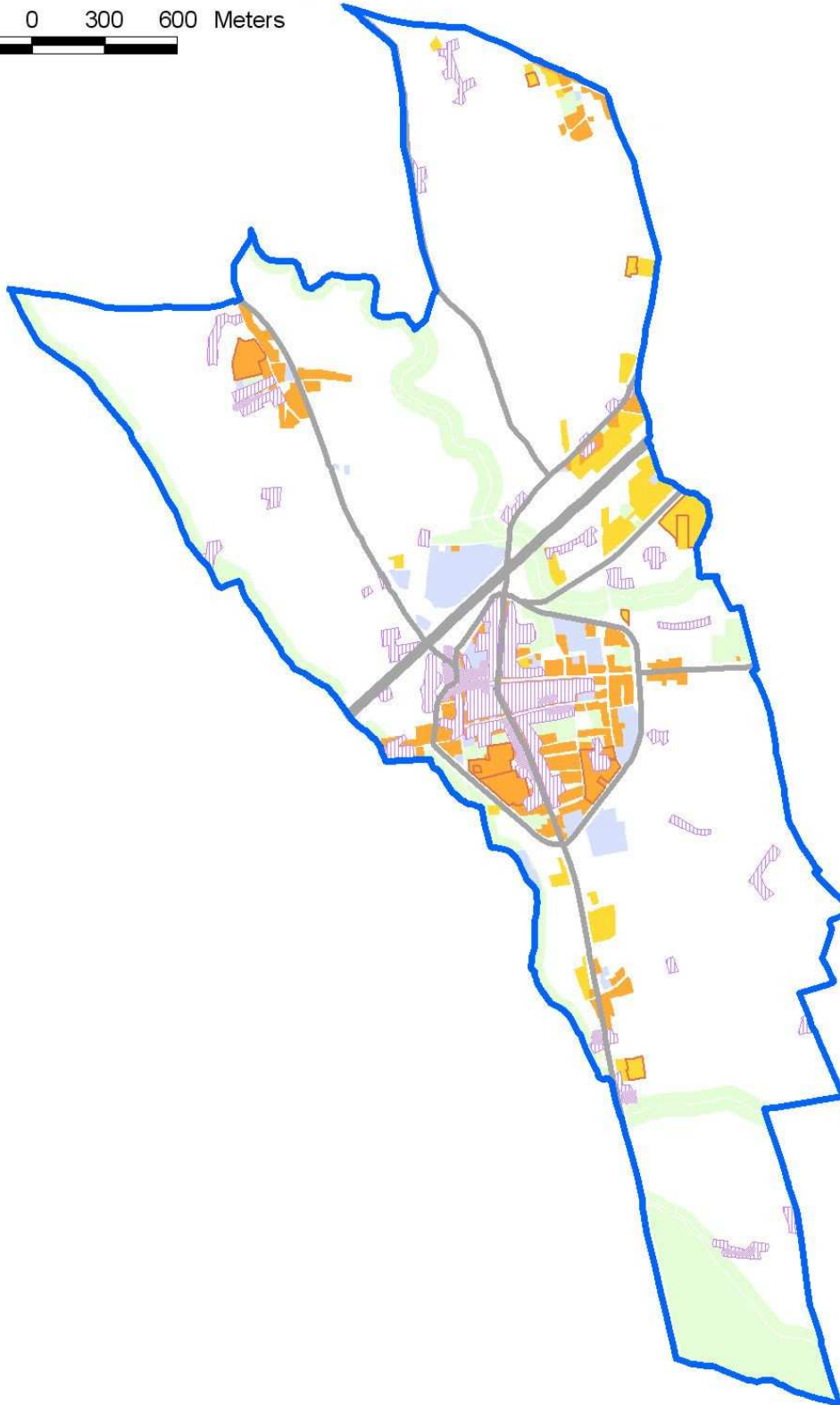


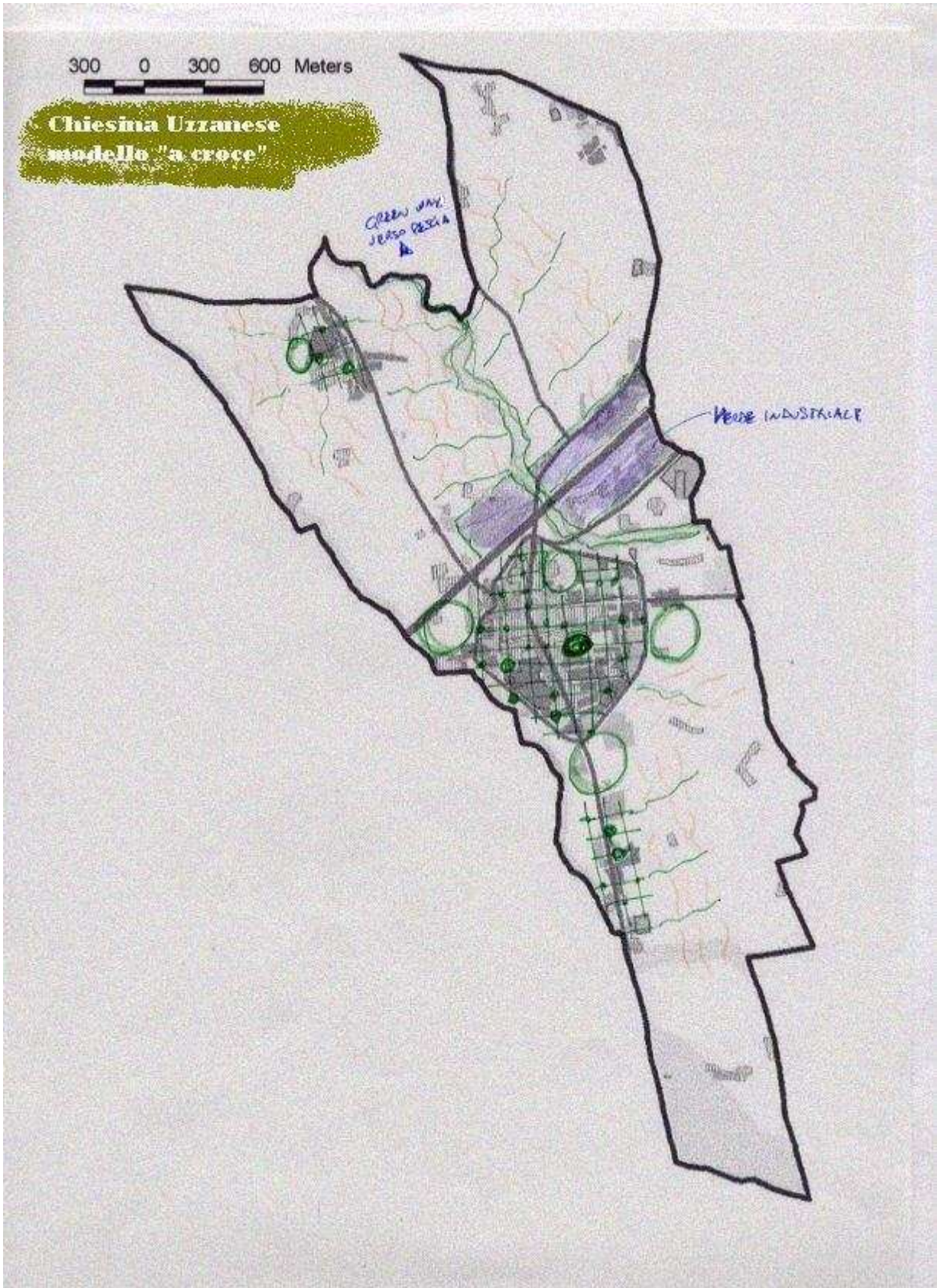
Studio di modelli di sistemi di spazi verdi a dimensione comunale

area d'indagine: COMUNE DI CHIESINA UZZANESE

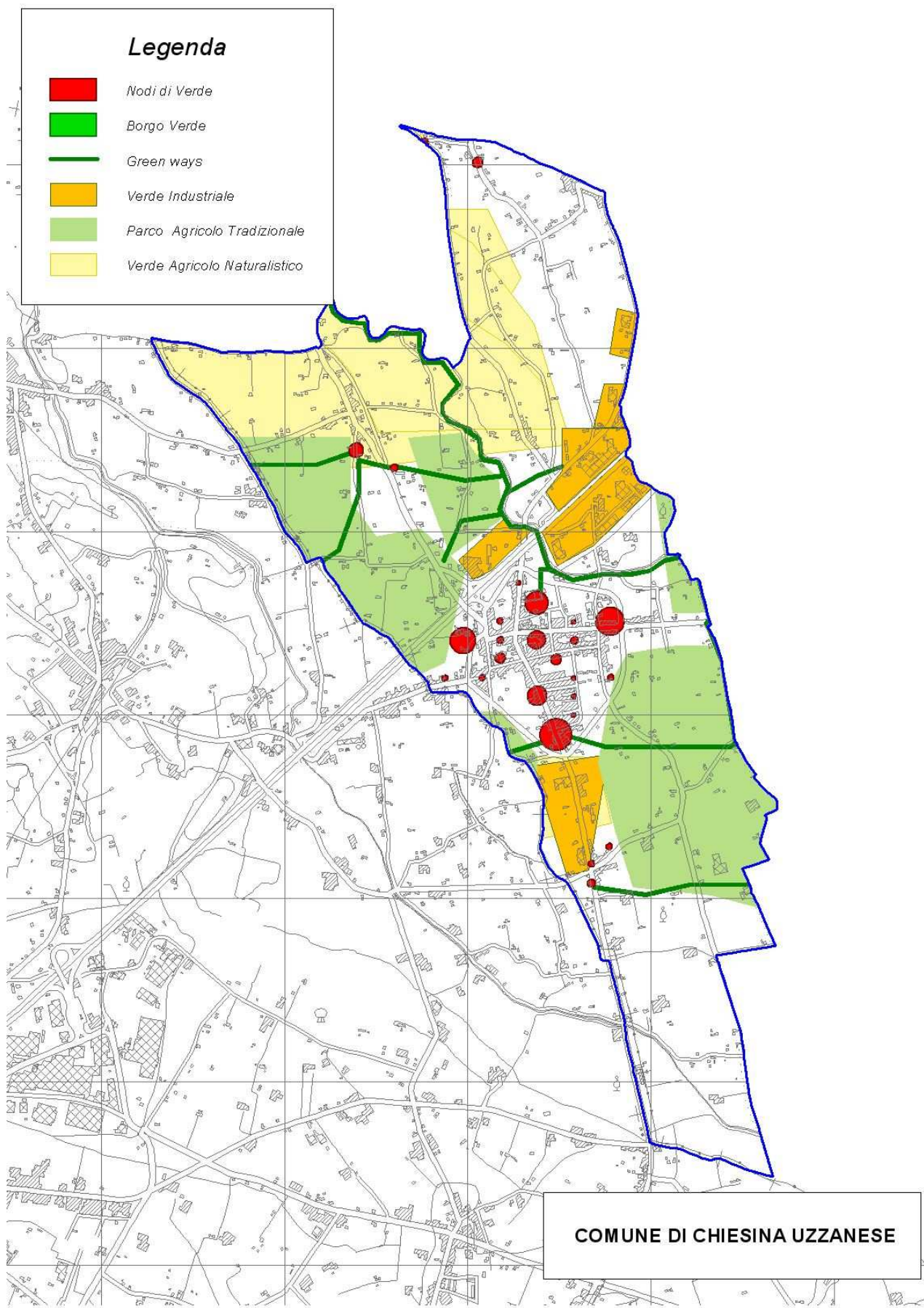
300 0 300 600 Meters



Carta base - Tavola P03 (da PTC prov. Pt), carta delle città e degli insediamenti urbani e rurali



Schema grafico - le strategie per la costruzione del modello di sistema



Modello del sistema spazi a verde urbano e periurbano

Strutturazione – Sistema di verde che mira a generare una politica di verde in un comune dove questa è praticamente inesistente, attraverso la sovrapposizione di una modalità a rete con una puntuale: un'offerta capillare del verde in città, e punti nodali che assecondando uno schema consolidato nel porsi come riferimento ai 4 punti cardinali della maglia urbana.

Strategie di crescita – Sono nelle politiche di valorizzazione del territorio agrario, e dove la realizzazione di una green way favorisce il collegamento con Pescia-Uzzano per un verso, e Ponte buggianese nell'altro.