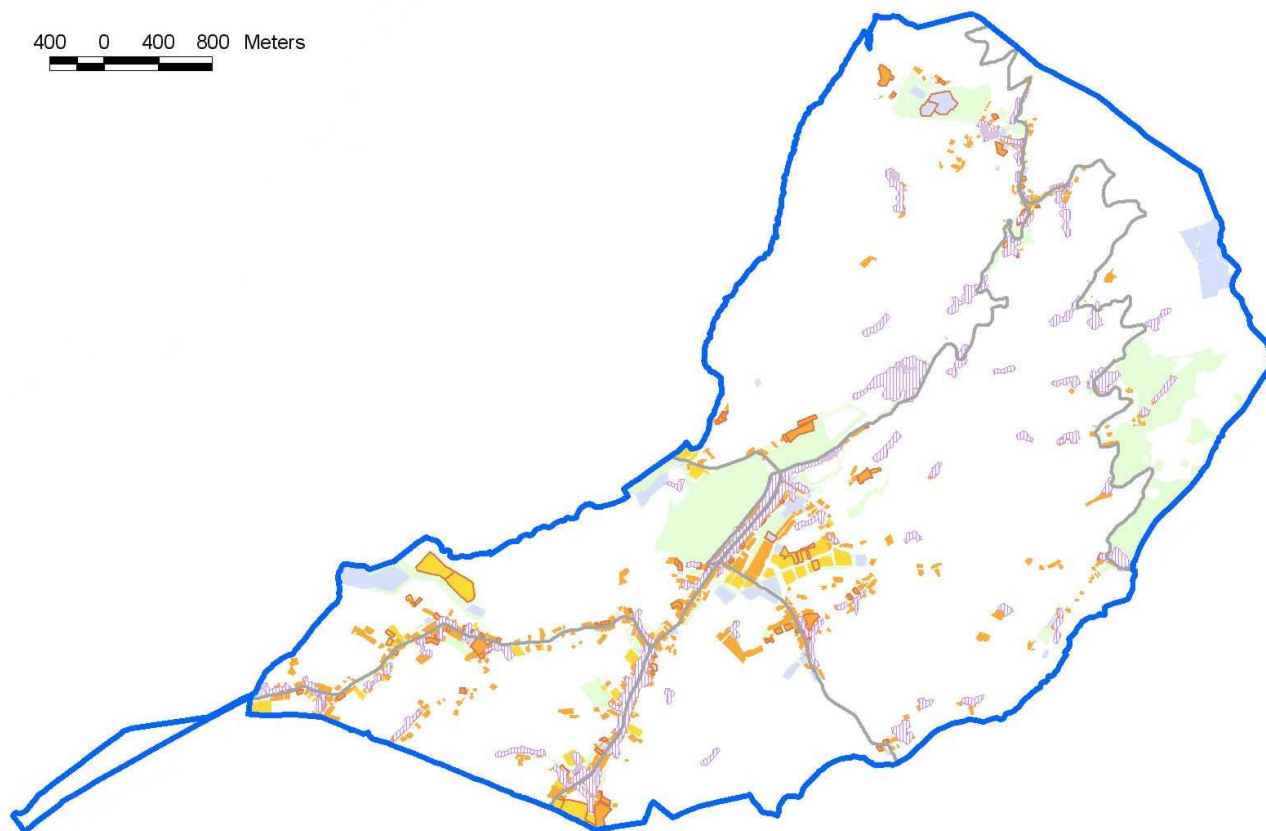
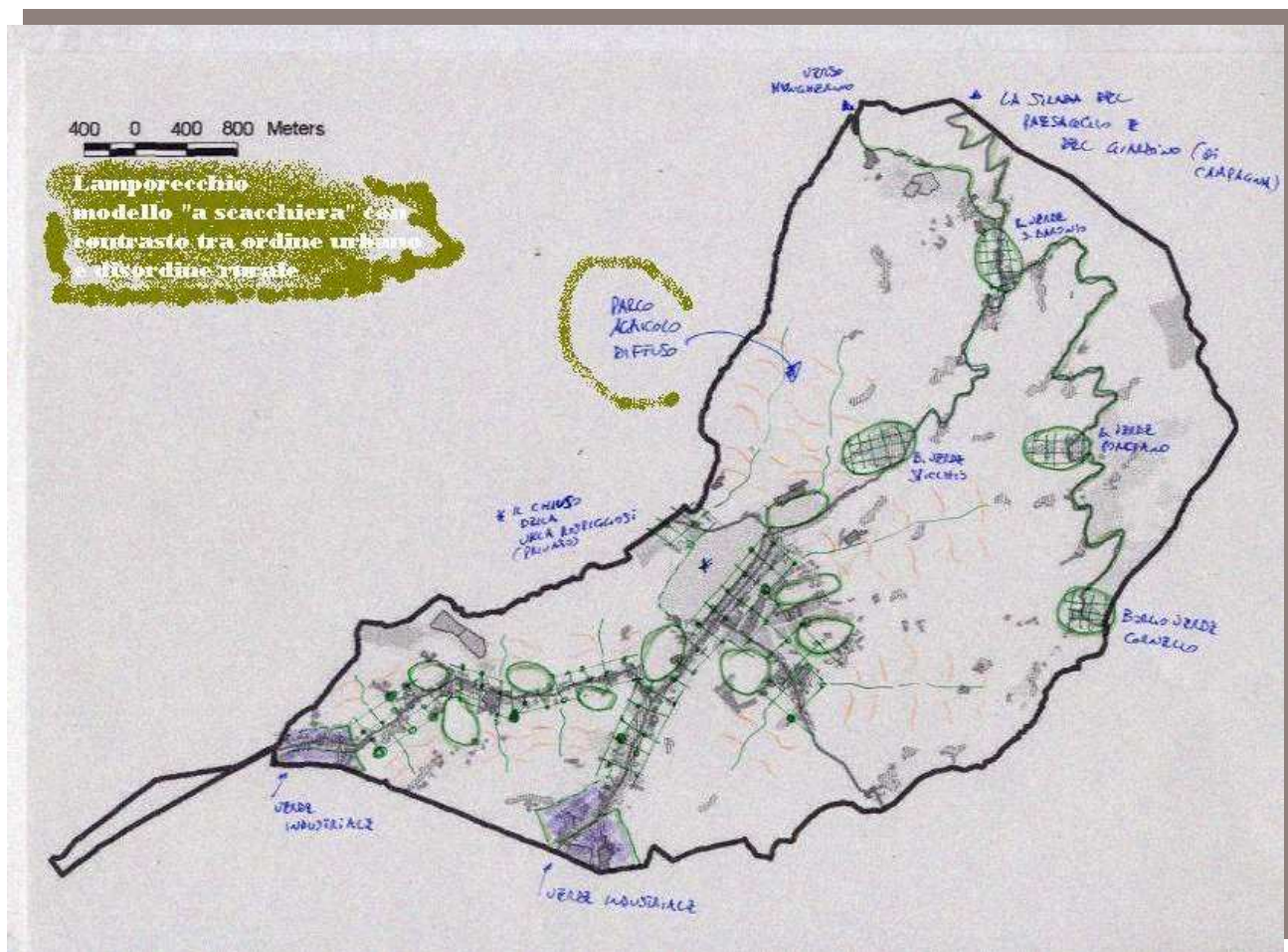


Studio di modelli di sistemi di spazi verdi a dimensione comunale

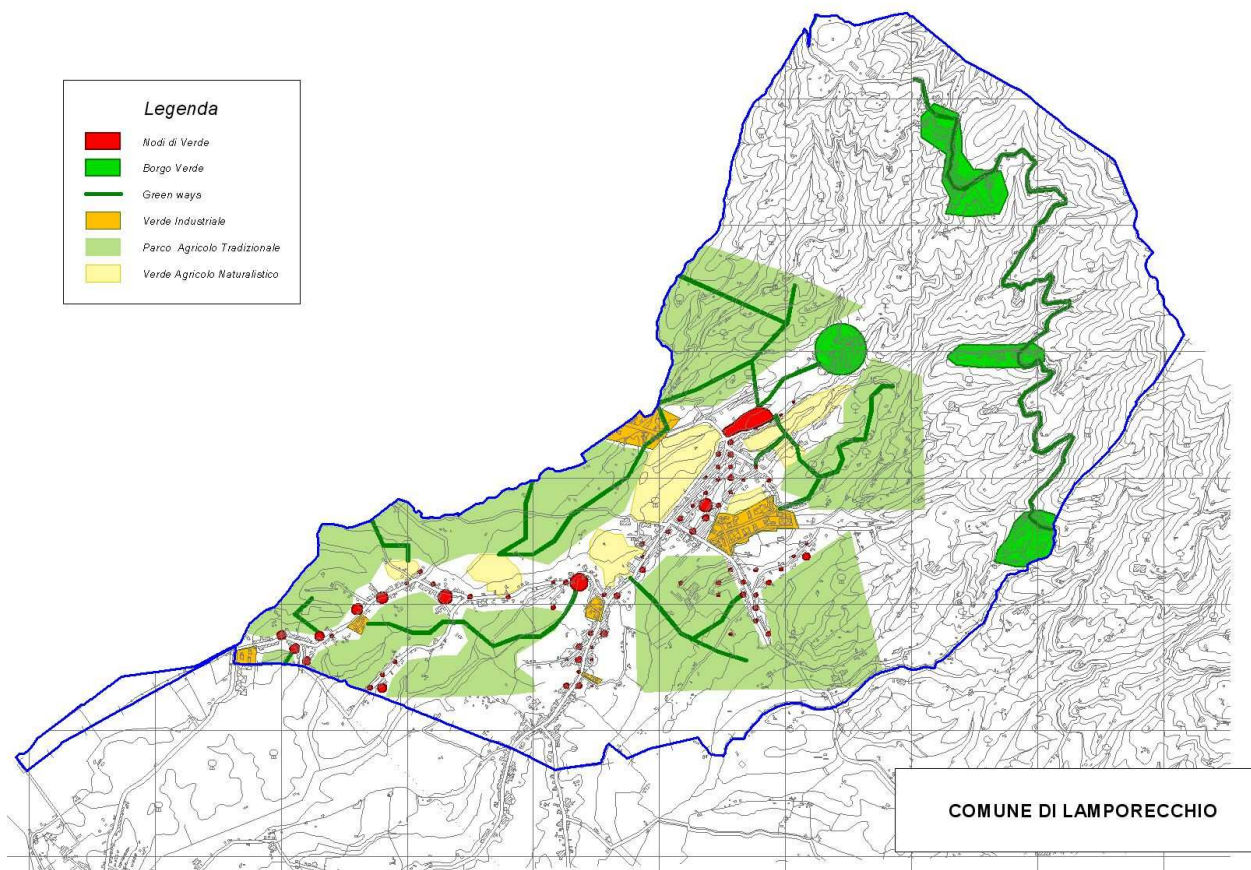
area d'indagine: COMUNE DI LAMPORECCHIO



Carta base - Tavola P03 (da PTC prov. Pt), carta delle città e degli insediamenti urbani e rurali



Schema grafico - le strategie per la costruzione del modello di sistema



Modello del sistema spazi a verde urbano e periurbano

Strutturazione – E' opportuno ricordare le particolarità di Lamporecchio: orografia collinare, forte appoderamento del territorio (per la presenza di una delle più grandi proprietà fondiarie) e crescita urbana vincolata al legato dei Rospigliosi. Sistema di verde che ha due obiettivi prioritari: visto uno sviluppo urbano che persegue le linee delle arterie urbane, **strutturare l'offerta di verde in città**, attraverso una modalità a rete per un'offerta capillare; a questa si affiancano le altre modalità, per il recupero del sito storico i giardinetti (ca 3 Ha) come complesso di eccellenza, il recupero-realizzazione di altri punti nodali, la riqualificazione dei siti artigianali e industriali, così da completare l'offerta di verde pubblico; strutturare **una presenza di campagna in città** a cui si lega una mobilità interna già esistente e degli interessanti esempi di tracciati provenienti dalla campagna verso la città.

Strategie di crescita – Sono nelle politiche di valorizzazione del territorio agrario, con un sistema del verde che amplia il territorio interessato alla collina ulivata, alle sue sistemazioni a terrazze e al recupero di una mobilità poderale, fino ad intersecare nuovi punti di eccellenza con la valorizzazione di borghi verdi di collina. Una strategia che potenzialmente può portare alla creazione di uno strumento di promozione qual è la strada

del paesaggio e del giardino di campagna, la quale toccando i vari borghi presenti nella comunità di Lamporecchio si collega ad un altro sito di pregio e di valenza paesaggistica qual è il paese di Vinci.