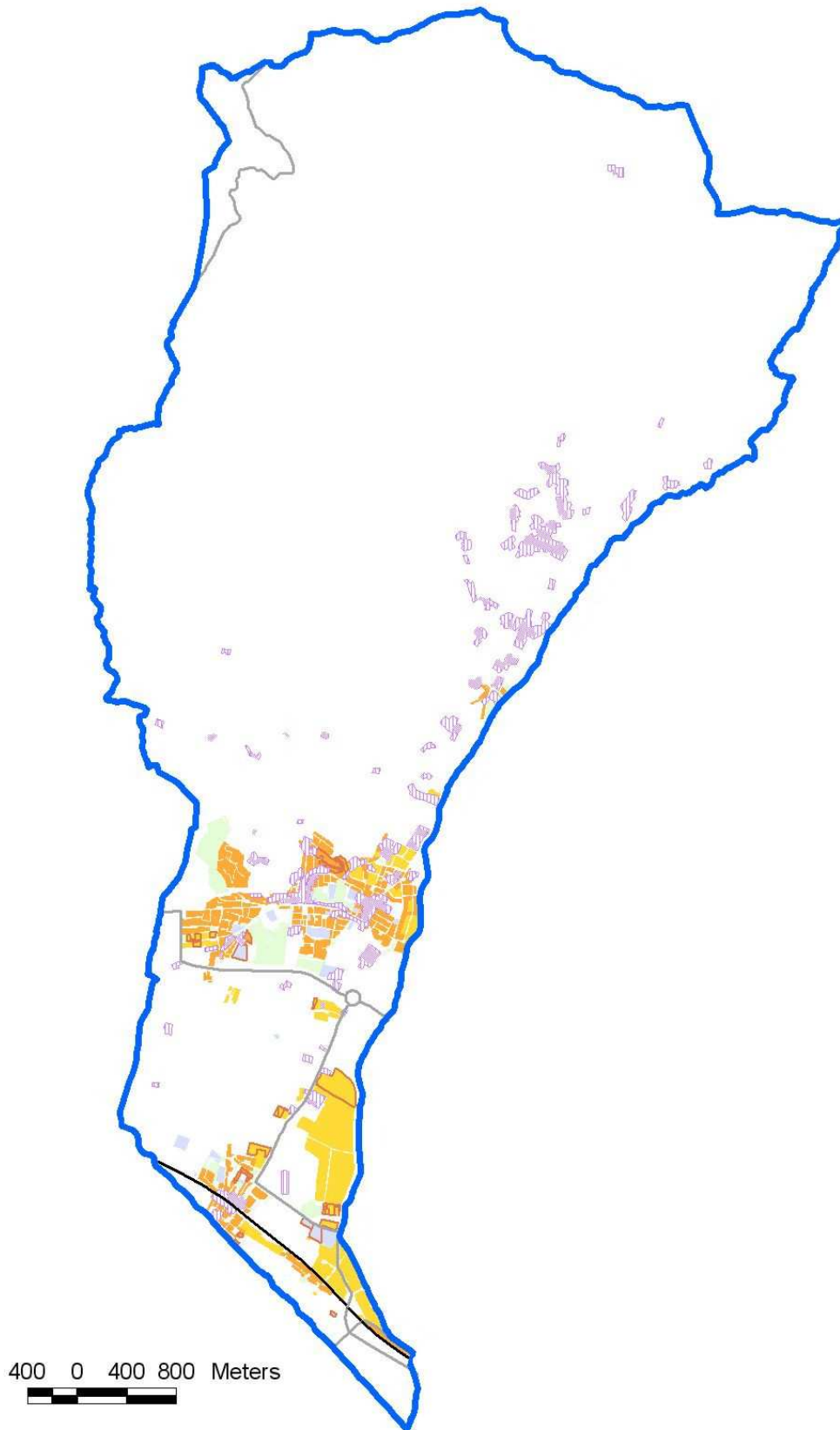
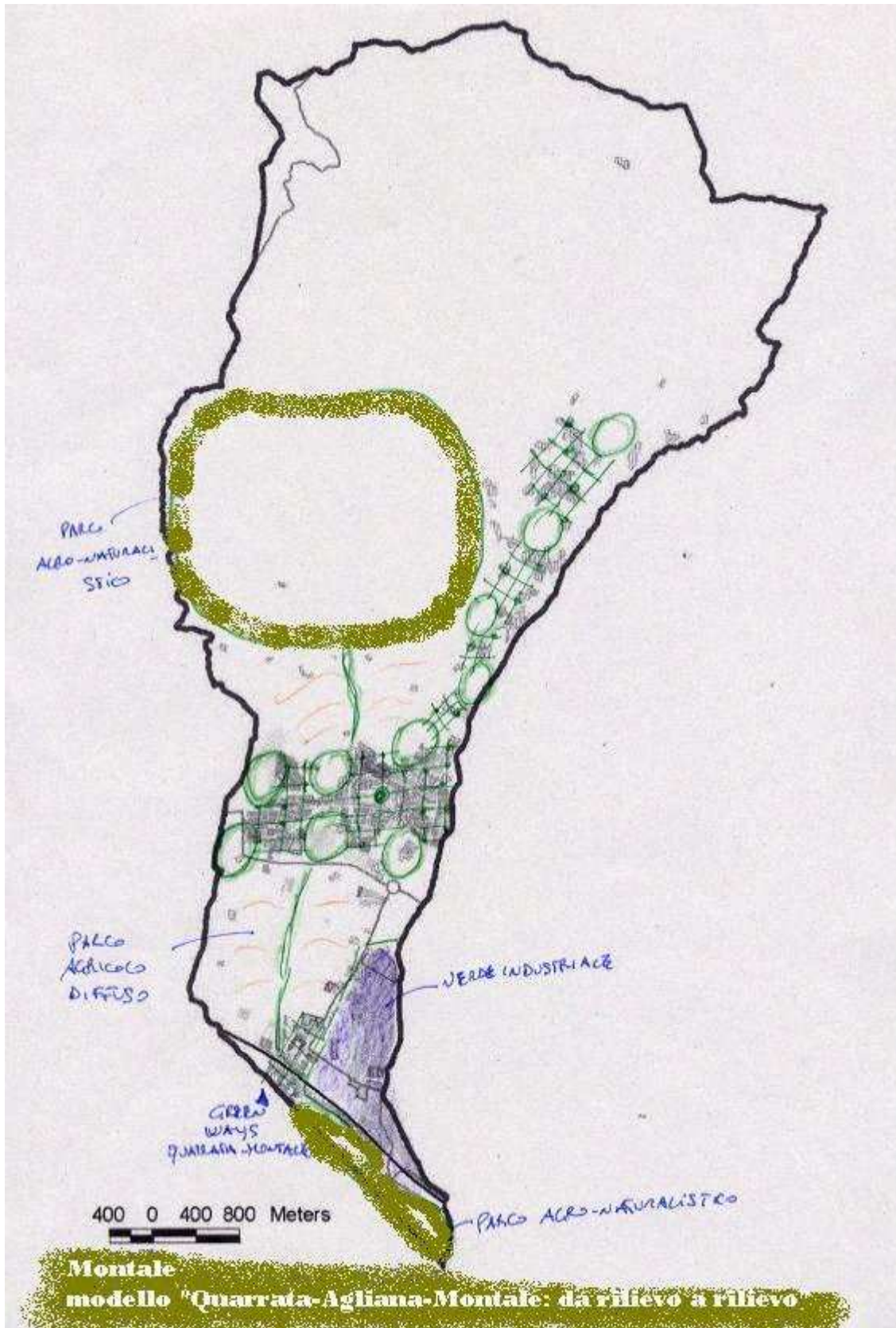


Studio di modelli di sistemi di spazi verdi a dimensione comunale

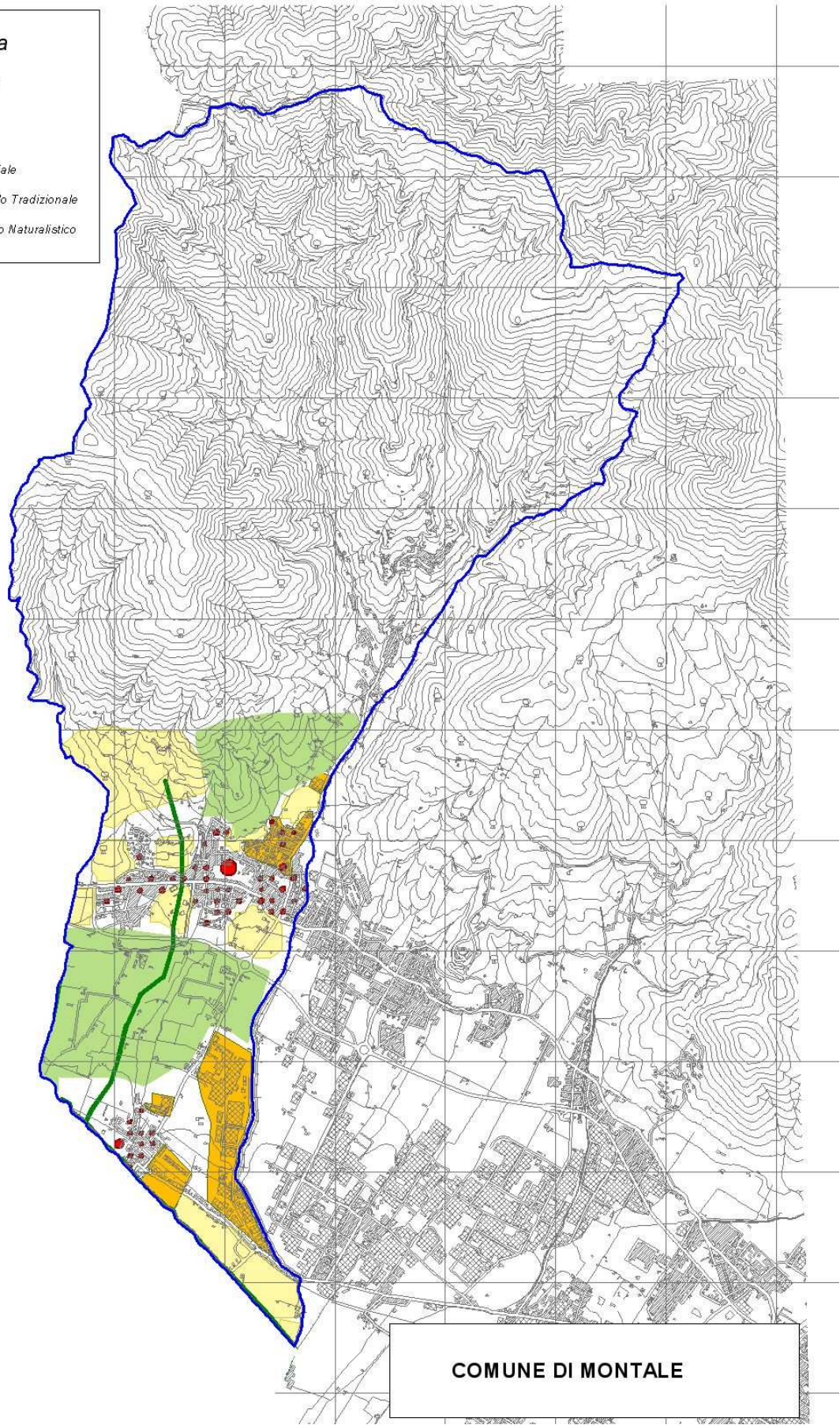
area d'indagine: COMUNE DI MONTALE



Carta base - Tavola P03 (da PTC prov. Pt), carta delle città e degli insediamenti urbani e rurali



Schema grafico - le strategie per la costruzione del modello di sistema



Modello del sistema spazi a verde urbano e periurbano

Strutturazione – Sistema di verde che ricalca quello di Agliana e Quarrata; la particolarità di Montale è legata all'orografia e alla preesistenze agroforestali, e che danno "spunto" per la creazione di un ricco parco agro-forestale in collina a cui ben contrapporre la campagna bonificata della pianura; l'asse tra verde industriale e parco agronaturalistico conclude l'ampia fascia "tampone", tesa tra il "rilievo Quarrata" fino al "rilievo Montale", al fine di porre un freno all'espansione dell'area metropolitana Firenze-Prato-Pistoia. Stesura capillare del verde in città, valorizzazione di importanti nodi a verde in parte già verde pubblico, e completamento della green ways di attraversamento della valle, rappresentano le misure che completano il sistema del verde.

Strategie di crescita – Valgono per Montale le considerazioni già espresse per Agliana, con la particolarità del concorso di un paesaggio agrario assai ricco in situazioni tipiche della collina e della pianura pistoiese.