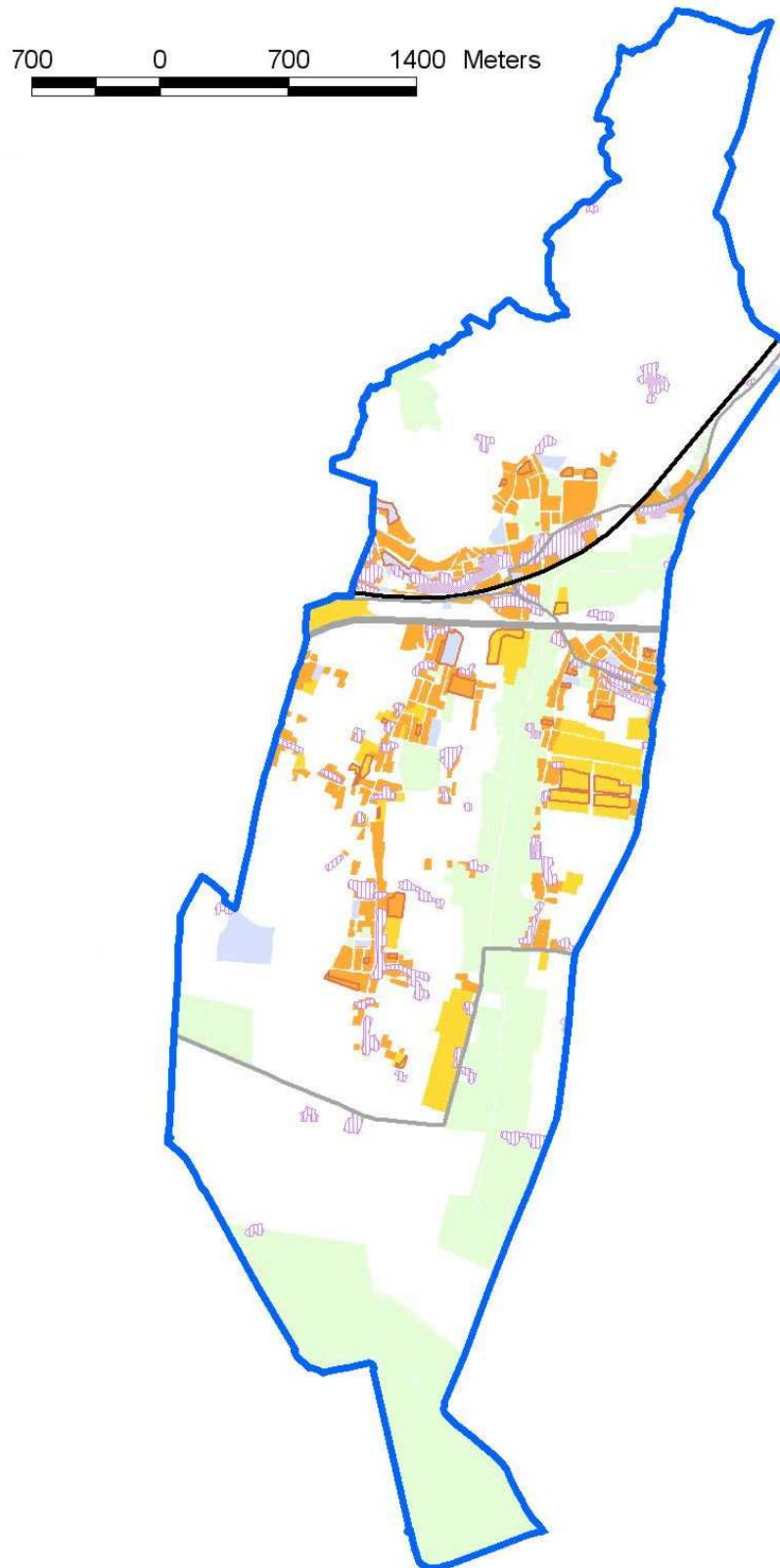


Studio di modelli di sistemi di spazi verdi a dimensione comunale

area d'indagine: COMUNE DI PIEVE A NIEVOLE



Carta base - Tavola P03 (da PTC prov. Pt), carta delle città e degli insediamenti urbani e rurali

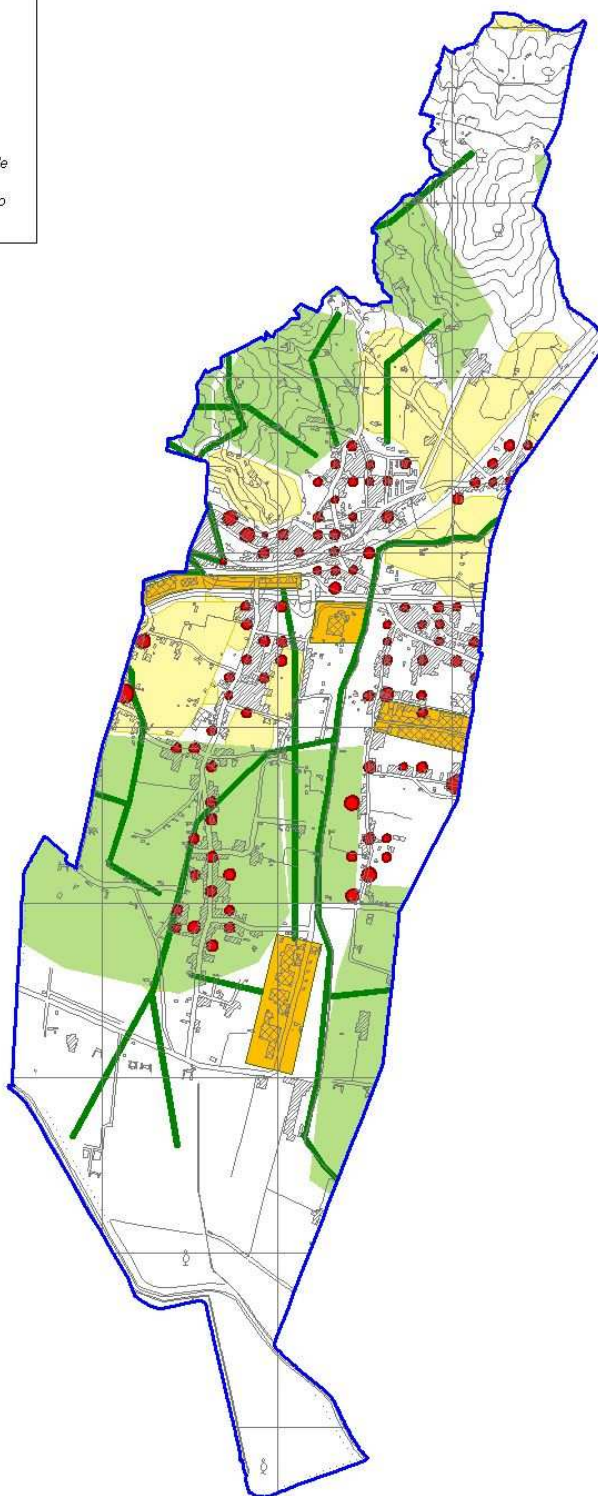
700 0 700 1400 Meters

**Pieve a Nievole
modello "mordi e fuggi"**

**sistema aperto
verso
Montecatini,
sistema chiuso
verso
Monsummano**



Schema grafico - le strategie per la costruzione del modello di sistema

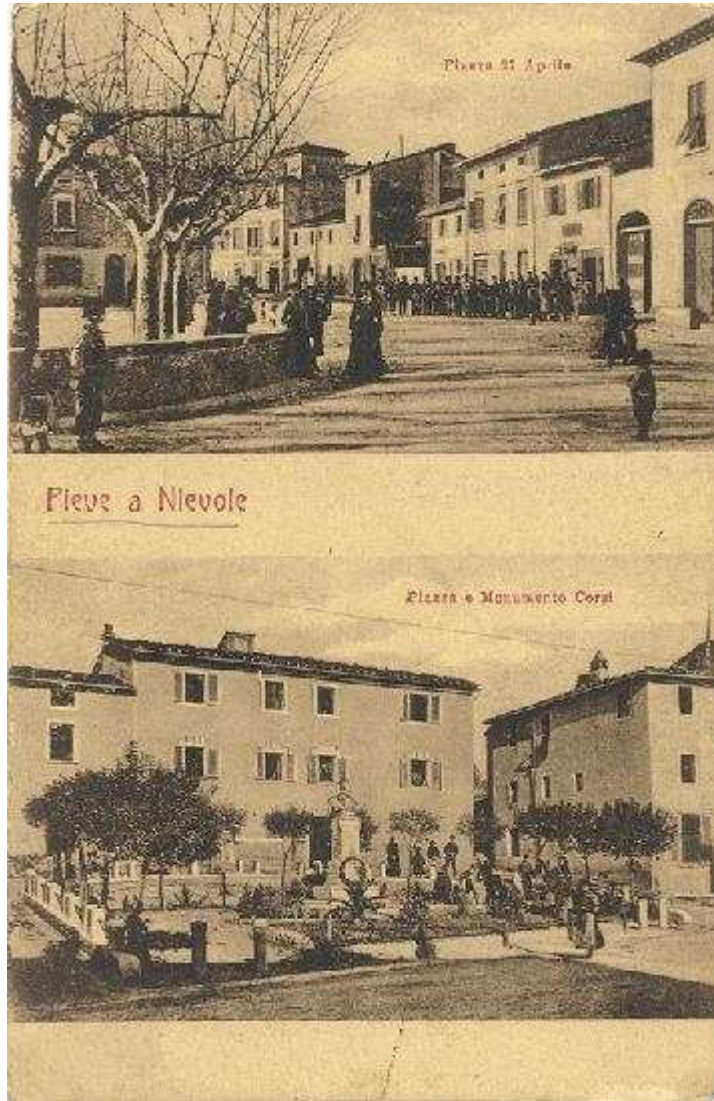


COMUNE DI PIEVA A NIEVOLE

Strutturazione – Pieve a Nievole è posta a cuscino tra due grandi comunità che, in un certo qual modo, hanno avuto uno sviluppo storico che spesso le ha viste contrapposte (ad esempio per la storia del termalismo locale). Questo, in un certo qual modo, “risentire” dei rapporti di vicinato, ci ha portato a valutare un sistema del verde aperto verso Montecatini, al fine di favorire un uso verso gli impianti di Montecatini, e chiuso verso Monsummano, per tamponare le trasformazioni di suolo agrario. La struttura presenta una modalità a rete che gradualmente, spostandosi verso Monsummano, diventa soprattutto puntuale e con impianti ravvicinati. La realizzazione di una mobilità alternativa consente di collegare forme tradizionali di agricoltura della collina con quelle della pianura, con il disegno che la loro connessione generi una forte sensibilità verso la conservazione delle identità dei luoghi: dalla piccola scala, cioè dalla collina fino alla pianura di Pieve (bypassando l’area autostradale trattata come per Montecatini e Massa in una continuità ideale), fino alla grande scala, la green way della Nievole, dove, originandosi dalla fraz. Colonna, si arriva fino all’hinterland di Monsummano e da questa al “parco” delle Cave.

Strategia di crescita – L’obiettivo è simile a quello di Pescia, e cioè quello di sfruttare appieno la bellezza del territorio agricolo e di renderlo capace d’integrare l’offerta di verde; offerta che dev’essere potenziata e resa “nodulare” in funzione dei particolarismi della pianta urbana.

Alcuni immagini storiche di Pieve (le piazza a inizio '900, la vista dalla collina, il lungo fiume) e un'immagine di verde in area residenziale.



Prot: studio modelli/provincia pt/s.mengoli 2005