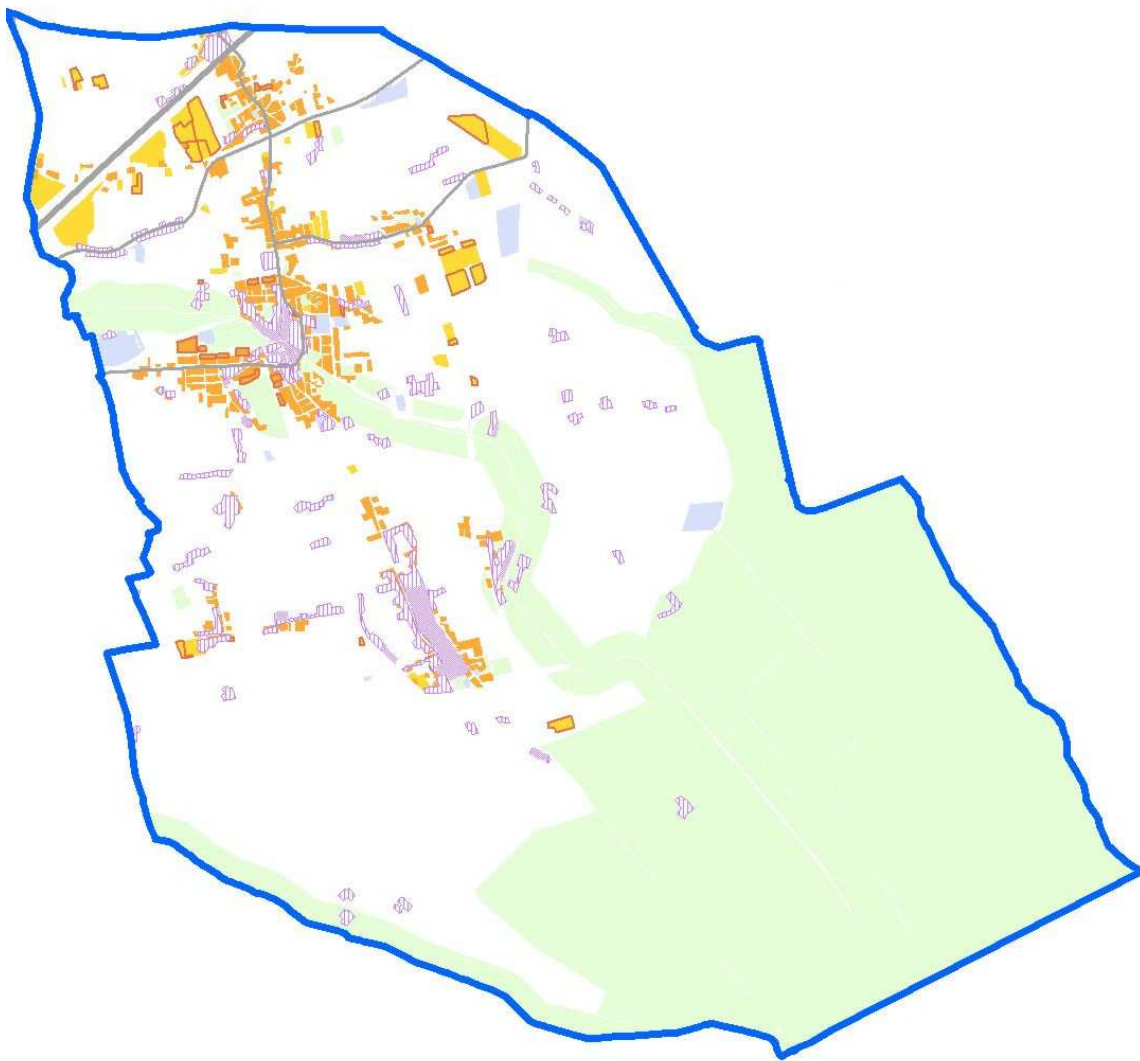


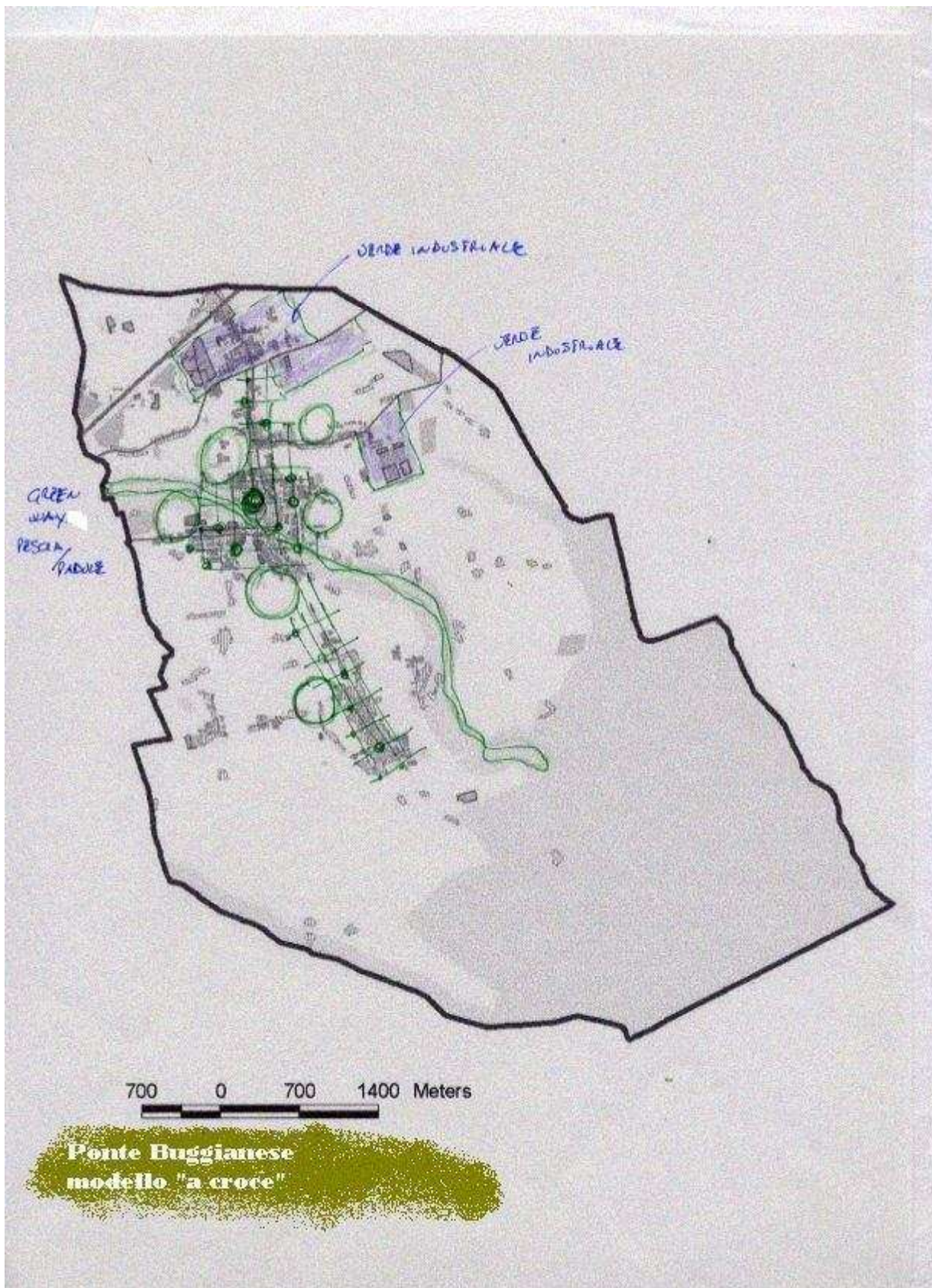
Studio di modelli di sistemi di spazi verdi a dimensione comunale

area d'indagine: COMUNE DI PONTE BUGGIANESE

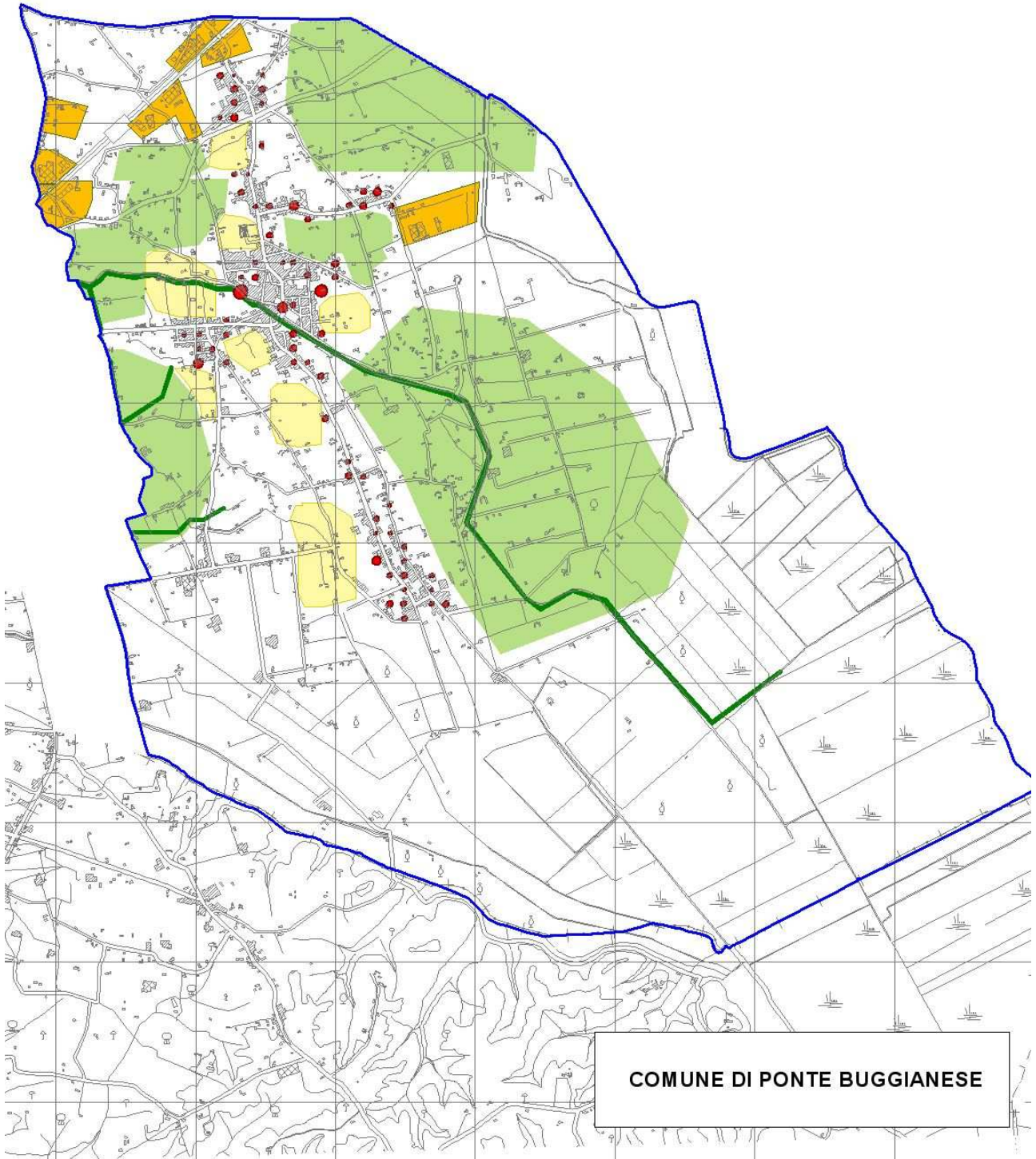


700 0 700 1400 Meters

Carta base - Tavola P03 (da PTC prov. Pt), carta delle città e degli insediamenti urbani e rurali



Schema grafico - le strategie per la costruzione del modello di sistema



Modello del sistema spazi a verde urbano e periurbano

Strutturazione – Sistema di verde che presenta, come per Chiesina Uzzanese, una sovrapposizione di una modalità a rete con quella puntuale al fine di consentire un’offerta capillare del verde in città, e punti nodali che assecondando uno schema consolidato nel porsi come riferimento ai 4 punti cardinali della maglia urbana. La situazione attuale del verde di Ponte Buggianese è leggermente migliore rispetto a quella di Chiesina, in termini di quantità, ma risente dell’assenza di un chiaro indirizzo di politica del verde.

Strategie di crescita – Valorizzazione del territorio agrario, recupero delle aree urbane degradate, qualità urbana diffusa, e la realizzazione della green way (collegamento con Pescia-Uzzano-Chiesina) per “collegarsi” con i paesaggi delle aree umide.



Un esempio dell’estrema varietà dell’alberata urbana di Ponte buggianese: alberatura di Sughera in un area parcheggio.