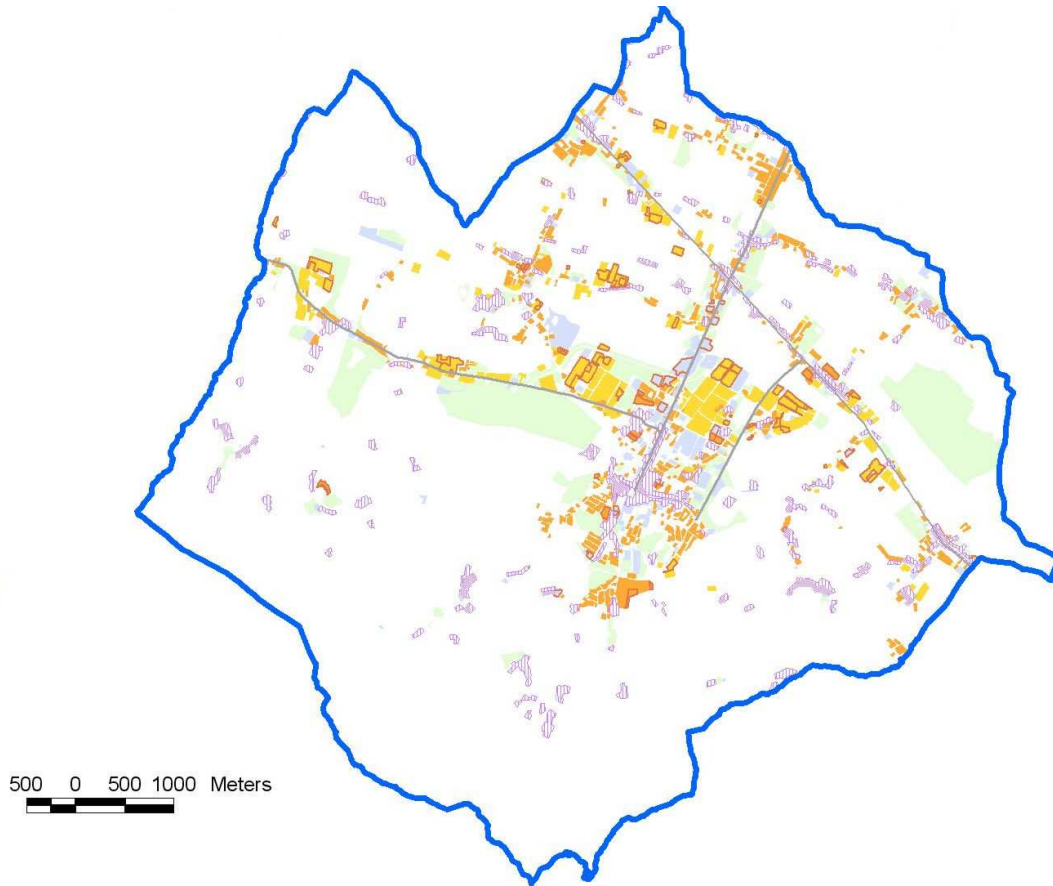
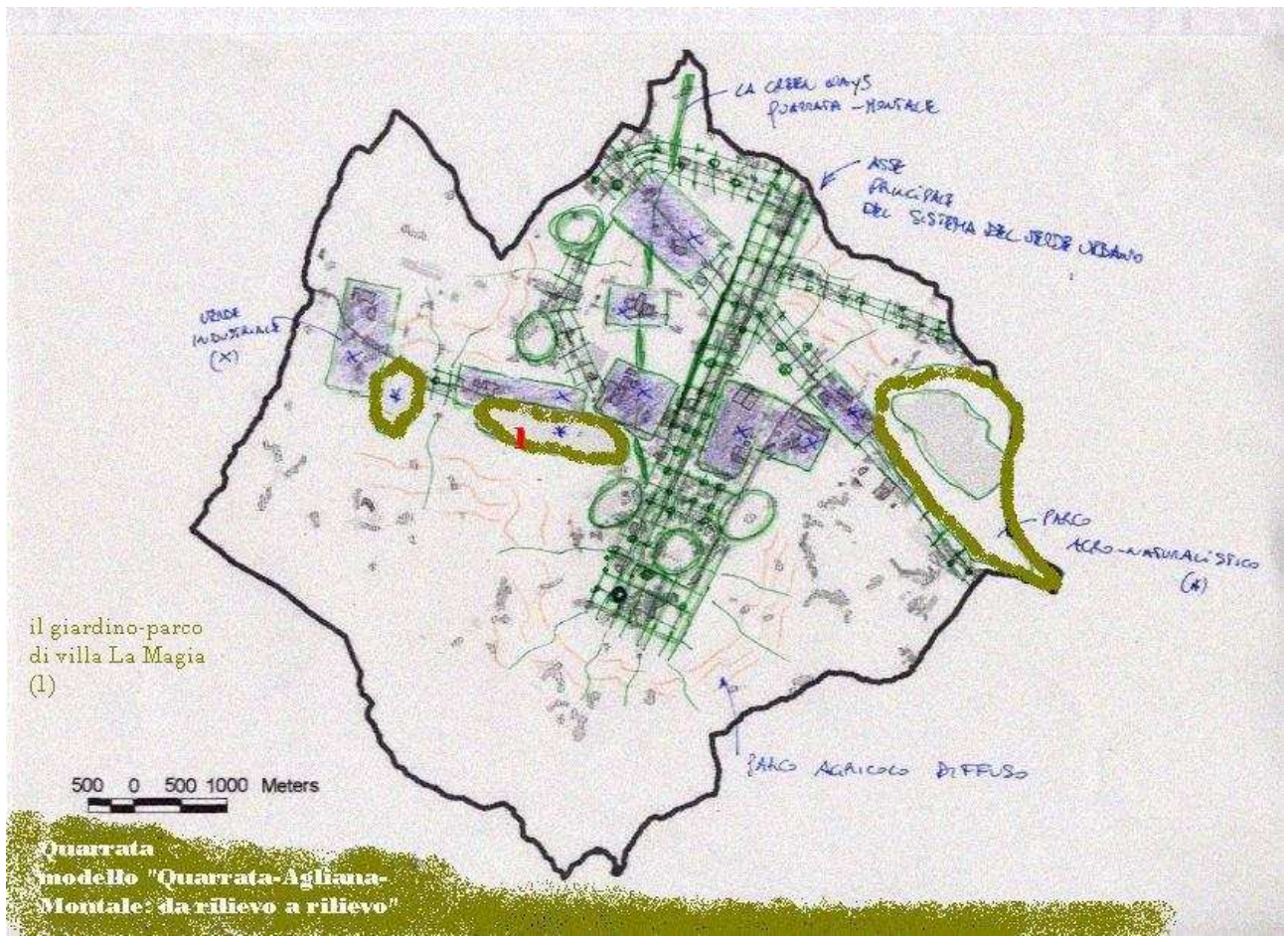


Studio di modelli di sistemi di spazi verdi a dimensione comunale

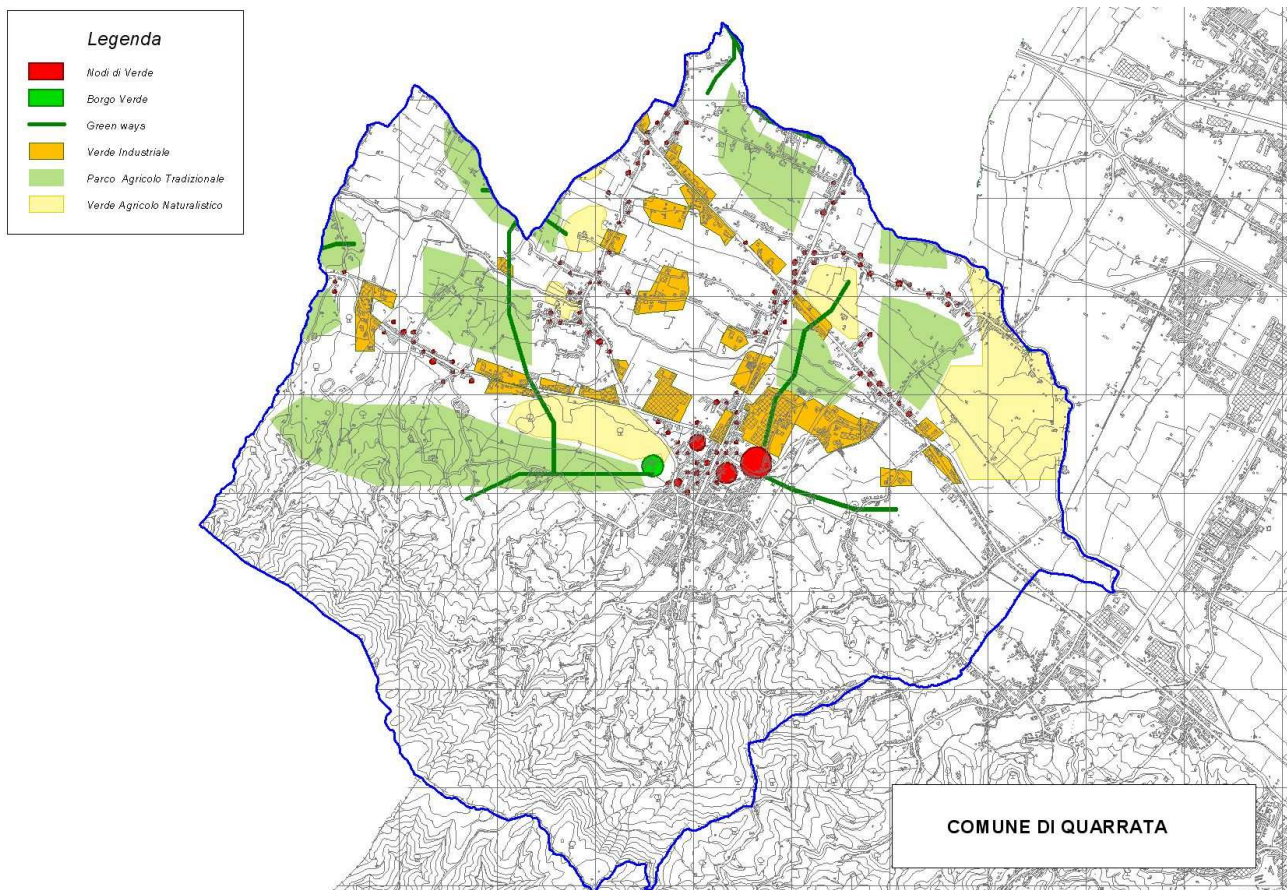
area d'indagine: COMUNE DI QUARRATA



Carta base - Tavola P03 (da PTC prov. Pt), carta delle città e degli insediamenti urbani e rurali



Schema grafico - le strategie per la costruzione del modello di sistema



Modello del sistema spazi a verde urbano e periurbano

Strutturazione – Sistema di verde che ricalca quello di Agliana e Montale: la particolarità di Quarrata, come per Lamporecchio, è legata alla presenza del complesso villa-fattoria Villa La Magia, esempio rappresentativo delle dimore nobili pistoiesi e della giardiniera del tempo, che in questo caso è gestito interamente dal comune. La green way prende origine proprio dal centro di Quarrata, ma ha le sue propaggini nella viabilità podereale e vicinale della collina ulivata di Quarrata.

Strategie di crescita – Trattandosi di un modello che interessa l'intero fronte vallivo, valgono le considerazioni già espresse per Montale e Agliana.

Alcune foto del giardino barocco di villa La Magia e l'inizio dell'antico percorso campestre (una volta alberato) che collega la Villa alla città.

