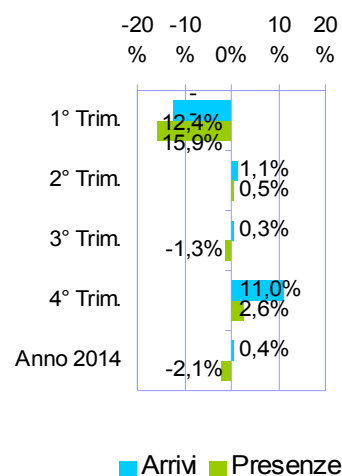


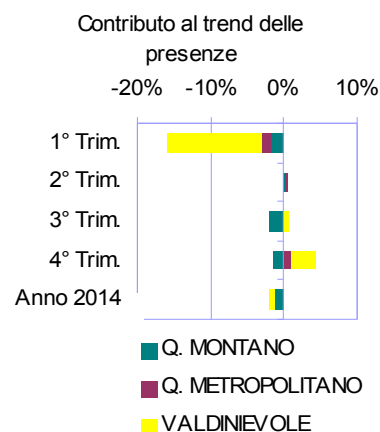
1) Movimento turistico 4° trimestre 2014: in aumento arrivi e presenze

PERIODO	ALBERGHIERO			EXTRALBERGHIERO			TOTALE			
	Arrivi	Presenze	Perm. Media (gg.)	Arrivi	Presenze	Perm. Media (gg.)	Arrivi	Presenze	Perm. Media (gg.)	
1° Trim.	2013	134.696	283.296	2,1	8.863	28.916	3,3	143.559	312.212	2,2
	2014	117.048	233.519	2,0	8.653	29.207	3,4	125.701	262.726	2,1
	Var.	-13,1%	-17,6%	-0,1	-2,4%	1,0%	0,1	-12,4%	-15,9%	-0,1
2° Trim.	2013	276.159	680.965	2,5	20.170	86.872	4,3	296.329	767.837	2,6
	2014	278.190	680.370	2,4	21.393	91.044	4,3	299.583	771.414	2,6
	Var.	0,7%	-0,1%	0,0	6,1%	4,8%	-0,1	1,1%	0,5%	0,0
3° Trim.	2013	246.755	691.548	2,8	37.046	229.077	6,2	283.801	920.625	3,2
	2014	248.625	694.504	2,8	36.054	213.831	5,9	284.679	908.335	3,2
	Var.	0,8%	0,4%	0,0	-2,7%	-6,7%	-0,3	0,3%	-1,3%	-0,1
4° Trim.	2013	150.929	334.495	2,2	9.004	27.068	3,0	159.933	361.563	2,3
	2014	167.943	344.834	2,1	9.504	26.140	2,8	177.447	370.974	2,1
	Var.	11,3%	3,1%	-0,2	5,6%	-3,4%	-0,3	11,0%	2,6%	-0,2
Totale anno	2013	808.539	1.990.304	2,5	75.083	371.933	5,0	883.622	2.362.237	2,7
	2014	811.806	1.953.227	2,4	75.604	360.222	4,8	887.410	2.313.449	2,6
	Var.	0,4%	-1,9%	-0,1	0,7%	-3,1%	-0,2	0,4%	-2,1%	-0,1



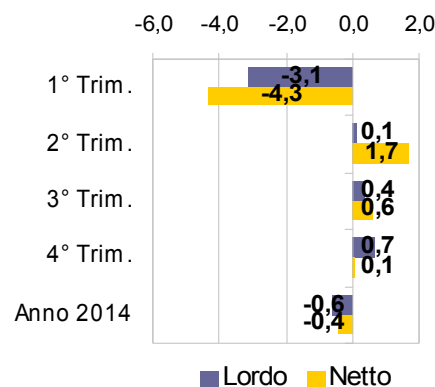
2) In aumento in tutte le aree territoriali ad eccezione del quadrante montano

PERIODO	Q. MONTANO		Q. METROPOLITANO		VALDINEVOLE		MONTALBANO		
	Arrivi	Presenze	Arrivi	Presenze	Arrivi	Presenze	Arrivi	Presenze	
1° Trim.	2013	24.900	62.863	14.527	33.437	104.132	215.912	10.902	20.863
	2014	22.404	57.459	13.535	29.018	89.762	176.249	8.670	16.360
	Var.	-10,0%	-8,6%	-6,8%	-13,2%	-13,8%	-18,4%	-20,5%	-21,6%
2° Trim.	2013	5.939	17.588	23.464	55.044	266.926	695.205	21.132	59.500
	2014	6.578	19.176	25.377	56.555	267.628	695.683	19.663	60.376
	Var.	10,8%	9,0%	8,2%	2,7%	0,3%	0,1%	-7,0%	1,5%
3° Trim.	2013	18.102	85.648	26.755	72.910	238.944	762.067	29.568	134.427
	2014	14.625	67.409	27.699	72.581	242.355	768.345	28.047	129.626
	Var.	-19,2%	-21,3%	3,5%	-0,5%	1,4%	0,8%	-5,1%	-3,6%
4° Trim.	2013	7.954	18.398	13.701	29.177	138.278	313.988	9.247	19.864
	2014	5.251	12.734	16.620	32.781	155.576	325.459	11.847	23.624
	Var.	-34,0%	-30,8%	21,3%	12,4%	12,5%	3,7%	28,1%	18,9%
Totale Anno	2013	56.895	184.497	78.447	190.568	748.280	1.987.172	70.849	234.654
	2014	48.858	156.778	83.231	190.935	755.321	1.965.736	68.227	229.986
	Var.	-14,1%	-15,0%	6,1%	0,2%	0,9%	-1,1%	-3,7%	-2,0%



3) Pressoché invariati gli indici di utilizzazione lordi e netti delle strutture alberghiere provinciali

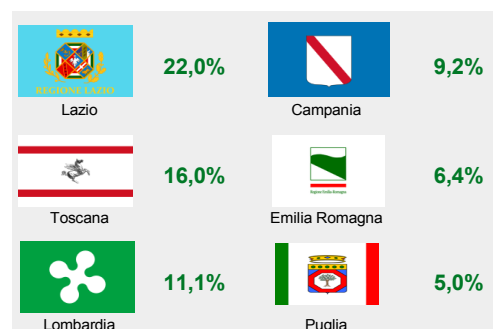
PERIODO	1-2 STELLE		3 STELLE		4-5 STELLE		TOTALE		
	Lordo	Netto	Lordo	Netto	Lordo	Netto	Lordo	Netto	
1° Trim.	2013	11,9%	16,5%	17,8%	24,6%	21,0%	30,4%	18,4%	25,8%
	2014	9,0%	14,2%	14,8%	20,4%	17,6%	24,6%	15,3%	21,5%
2° Trim.	2013	14,8%	16,6%	44,5%	44,1%	51,3%	55,9%	43,9%	45,6%
	2014	17,0%	20,1%	44,1%	45,9%	51,1%	56,1%	44,0%	47,3%
3° Trim.	2013	21,1%	21,2%	42,2%	42,2%	53,3%	58,6%	44,1%	45,6%
	2014	19,6%	20,5%	41,7%	42,7%	54,6%	58,1%	44,4%	46,2%
4° Trim.	2013	8,4%	11,5%	20,5%	23,9%	26,1%	33,7%	21,3%	26,2%
	2014	8,5%	12,3%	20,2%	23,9%	28,1%	32,4%	22,0%	26,3%
Totale anno	2013	14,0%	16,8%	31,3%	34,8%	38,0%	46,1%	32,0%	37,0%
	2014	13,2%	17,3%	30,3%	34,5%	37,9%	44,2%	31,4%	36,6%



4) Eccellente risultato del movimento dall'Italia in particolare da Lazio, Lombardia e Campania

RIPARTIZIONE GEOGRAFICA	Ottobre-Dicembre 2013			Ottobre-Dicembre 2014			Variazioni		
	Arrivi	Presenze	P.M.	Arrivi	Presenze	P.M.	Arrivi	Presenze	P.M.
Nord-Ovest	17.664	33.586	1,9	22.147	37.139	1,7	+25,4%	+10,6%	-0,2
Lombardia	9.691	17.747	1,8	12.438	20.901	1,7	+28,3%	+17,8%	-0,2
Nord-Est	12.964	24.161	1,9	15.374	25.338	1,6	+18,6%	+4,9%	-0,2
Emilia-Romagna	6.983	11.540	1,7	7.891	12.086	1,5	+13,0%	+4,7%	-0,1
Centro	40.665	66.092	1,6	52.333	80.269	1,5	+28,7%	+21,5%	-0,1
Lazio	15.991	26.304	1,6	26.769	41.498	1,6	+67,4%	+57,8%	-0,1
Toscana	20.690	33.208	1,6	20.148	30.229	1,5	-2,6%	-9,0%	-0,1
Sud	11.675	30.290	2,6	17.447	38.870	2,2	+49,4%	+28,3%	-0,4
Campania	6.347	14.024	2,2	9.254	17.396	1,9	+45,8%	+24,0%	-0,3
Puglia	2.226	8.625	3,9	3.372	9.459	2,8	+51,5%	+9,7%	-1,1
Isole	2.087	5.847	2,8	2.665	6.881	2,6	+27,7%	+17,7%	-0,2
TOTALE ITALIA	85.055	159.976	1,9	109.966	188.497	1,7	+29,3%	+17,8%	-0,2
<i>di cui:</i>									
ALBERGHIERO	77.930	142.458	1,8	102.488	172.129	1,7	+31,5%	+20,8%	0,7
EXTRALBERGHIERO	7.125	17.518	2,5	7.478	16.368	2,2	+5,0%	-6,6%	-1,3

Presenze



5) Circa il 68% degli italiani si è recato a Montecatini Terme grazie alle iniziative su Babbo Natale

RIPARTIZIONE GEOGRAFICA	Ottobre-Dicembre 2013			Ottobre-Dicembre 2014			Variazioni		
	Arrivi	Presenze	P.M.	Arrivi	Presenze	P.M.	Arrivi	Presenze	P.M.
Nord-Ovest	11.028	21.273	1,9	15.202	25.289	1,7	+37,8%	+18,9%	-0,3
Lombardia	5.901	10.816	1,8	8.487	14.207	1,7	+43,8%	+31,4%	-0,2
Nord-Est	8.488	16.439	1,9	10.500	17.131	1,6	+23,7%	+4,2%	-0,3
Emilia-Romagna	4.717	7.679	1,6	5.613	8.620	1,5	+19,0%	+12,3%	-0,1
Centro	21.807	35.052	1,6	32.962	51.221	1,6	+51,2%	+46,1%	-0,1
Lazio	12.816	20.140	1,6	22.699	34.602	1,5	+77,1%	+71,8%	-0,0
Toscana	6.202	10.456	1,7	6.330	10.709	1,7	+2,1%	+2,4%	+0,0
Sud	8.617	23.331	2,7	13.917	31.661	2,3	+61,5%	+35,7%	-0,4
Campania	4.717	10.097	2,1	7.377	13.566	1,8	+56,4%	+34,4%	-0,3
Puglia	1.601	7.181	4,5	2.622	7.972	3,0	+63,8%	+11,0%	-1,4
Isole	1.336	4.158	3,1	1.804	4.771	2,6	+35,0%	+14,7%	-0,5
TOTALE ITALIA	51.276	100.253	2,0	74.385	130.073	1,7	+45,1%	+29,7%	-0,2
<i>di cui:</i>									
ALBERGHIERO	50.753	98.921	1,9	73.567	128.409	1,7	+45,0%	+29,8%	-0,2
EXTRALBERGHIERO	523	1.332	2,5	818	1.664	2,0	+56,4%	+24,9%	-0,5

Presenze



6) In contrazione il movimento estero in particolare da Germania e Russia; in incremento USA, Francia e Paesi Bassi

AREA GEOGRAFICA	Ottobre-Dicembre 2013			Ottobre-Dicembre 2014			Variazioni		
	Arrivi	Presenze	P.M.	Arrivi	Presenze	P.M.	Arrivi	Presenze	P.M.
Unione Europea	31.959	115.452	3,6	31.559	104.824	3,3	-1,3%	-9,2%	-0,3
Germania	8.068	38.400	4,8	6.166	28.335	4,6	-23,6%	-26,2%	-0,2
Francia	6.553	17.127	2,6	7.577	17.948	2,4	+15,6%	+4,8%	-0,2
Regno Unito	2.289	10.187	4,5	2.617	9.534	3,6	+14,3%	-6,4%	-0,8
Paesi Bassi	2.248	7.638	3,4	2.618	8.868	3,4	+16,5%	+16,1%	-0,0
Altri Paesi Europei	25.183	47.699	1,9	15.236	33.771	2,2	-39,5%	-29,2%	+0,3
Russia	13.108	23.473	1,8	6.258	13.601	2,2	-52,3%	-42,1%	+0,4
Paesi Extraeuropei	17.736	38.436	2,2	20.686	43.882	2,1	+16,6%	+14,2%	-0,0
Stati Uniti	5.347	18.775	3,5	5.837	20.196	3,5	+9,2%	+7,6%	-0,1
TOTALE ESTERO	74.878	201.587	2,7	67.481	182.477	2,7	-9,9%	-9,5%	+0,0
di cui:									
ALBERGHIERO	72.999	192.037	2,6	65.455	172.705	2,6	-10,3%	-10,1%	+0,0
EXTRALBERGHIERO	1.879	9.550	5,1	2.026	9.772	4,8	+7,8%	+2,3%	-0,3

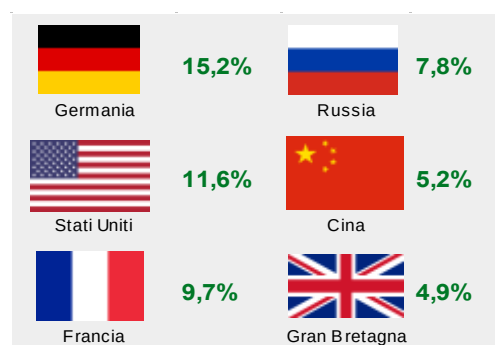
Presenze



7) Degli oltre 88% di arrivi a Montecatini circa il 12% provengono dalla Cina

AREA GEOGRAFICA	Ottobre-Dicembre 2013			Ottobre-Dicembre 2014			Variazioni		
	Arrivi	Presenze	P.M.	Arrivi	Presenze	P.M.	Arrivi	Presenze	P.M.
Unione Europea	27.723	102.295	3,7	26.790	89.981	3,4	-3,4%	-12,0%	-0,3
Germania	6.741	33.935	5,0	4.848	23.996	4,9	-28,1%	-29,3%	-0,1
Francia	5.720	15.533	2,7	6.477	15.432	2,4	+13,2%	-0,7%	-0,3
Regno Unito	1.952	8.790	4,5	2.155	7.714	3,6	+10,4%	-12,2%	-0,9
Altri Paesi Europei	23.813	43.704	1,8	14.156	30.424	2,1	-40,6%	-30,4%	+0,3
Russia	12.550	21.611	1,7	5.928	12.327	2,1	-52,8%	-43,0%	+0,4
Paesi Extraeuropei	16.222	34.041	2,1	18.601	37.892	2,0	+14,7%	+11,3%	-0,1
Stati Uniti	5.125	17.749	3,5	5.419	18.424	3,4	+5,7%	+3,8%	-0,1
Cina	6.430	6.538	1,0	7.880	8.201	1,0	+22,6%	+25,4%	+0,0
TOTALE ESTERO	67.758	180.040	2,7	59.547	158.297	2,7	-12,1%	-12,1%	+0,0
di cui:									
ALBERGHIERO	67.637	179.397	2,7	59.378	157.365	2,7	-12,2%	-12,3%	-0,0
EXTRALBERGHIERO	121	643	5,3	169	932	5,5	+39,7%	+44,9%	+0,2

Presenze



8) Ospiti delle strutture ricettive provinciali per fascia di età, tipologia e sesso

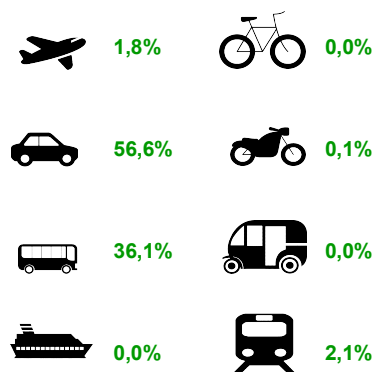
FASCIA DI ETA'	Ottobre-Dicembre 2014								
	Alberghiero			Extralberghiero			Totale		
	M	F	T	M	F	T	M	F	T
Fino a 12	7.614	7.744	15.358	328	362	690	7.942	8.106	16.048
13-18	4.585	4.066	8.651	203	294	497	4.788	4.360	9.148
19-24	3.742	3.641	7.383	362	419	781	4.104	4.060	8.164
25-34	12.160	10.754	22.914	794	880	1.674	12.954	11.634	24.588
35-44	15.508	17.010	32.518	946	1.295	2.241	16.454	18.305	34.759
45-54	12.430	14.629	27.059	699	1.072	1.771	13.129	15.701	28.830
55-64	11.242	11.594	22.836	347	563	910	11.589	12.157	23.746
65 ed oltre	11.566	10.570	22.136	171	270	441	11.737	10.840	22.577
TOTALE	78.847	80.008	158.855	3.850	5.155	9.005	82.697	85.163	167.860

9) Ospiti delle strutture ricettive di Montecatini Terme per fascia di età, tipologia e sesso

FASCIA DI ETA'	Ottobre-Dicembre 2014								
	Alberghiero			Extralberghiero			Totale		
	M	F	T	M	F	T	M	F	T
Fino a 12	6.943	7.007	13.950	32	24	56	6.975	7.031	14.006
13-18	4.122	3.527	7.649	7	11	18	4.129	3.538	7.667
19-24	2.977	2.788	5.765	29	24	53	3.006	2.812	5.818
25-34	9.883	7.961	17.844	114	99	213	9.997	8.060	18.057
35-44	12.091	12.299	24.390	120	156	276	12.211	12.455	24.666
45-54	8.973	9.035	18.008	85	118	203	9.058	9.153	18.211
55-64	9.544	7.726	17.270	41	74	115	9.585	7.800	17.385
65 ed oltre	10.435	8.377	18.812	30	23	53	10.465	8.400	18.865
TOTALE	64.968	58.720	123.688	458	529	987	65.426	59.249	124.675

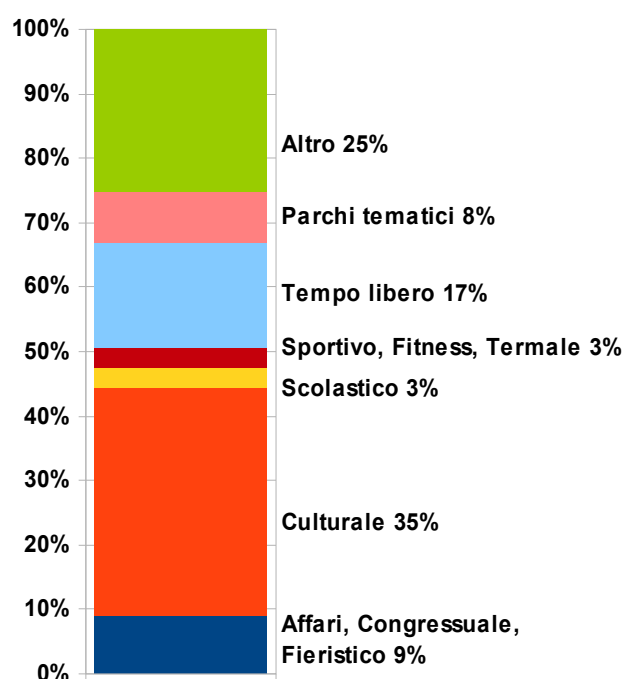
10) Ospiti delle strutture ricettive provinciali per mezzo utilizzato

MEZZO DI TRASPORTO	Ottobre-Dicembre 2014	
	Numero	%
Aereo	619	1,8%
Auto	19.053	56,6%
Autobus	12.154	36,1%
Barca/Nave	15	0,0%
Bicicletta	5	0,0%
Moto	18	0,1%
Roulotte/Camper	13	0,0%
Treno	723	2,1%
Altro	1.040	3,1%
TOTALE	33.640	100,0%



11) Ospiti delle strutture ricettive provinciali per tipo di turismo

MOTIVO DEL SOGGIORNO	Ottobre-Dicembre 2014	
	Numero	%
Affari/Congressuale	1.235	3,6%
Cicloturismo	294	0,9%
Culturale	12.167	35,4%
Enogastronomico	116	0,3%
Fieristico	1.860	5,4%
Fitness	242	0,7%
Lavoratore	671	2,0%
Neve	61	0,2%
Parchi Tematici	2.708	7,9%
Religioso	77	0,2%
Scolastico	1.085	3,2%
Shopping/Acquisti	75	0,2%
Sociale	288	0,8%
Sportivo	275	0,8%
Tempo Libero	5.679	16,5%
Termale	440	1,3%
Trekking/Alpinismo	34	0,1%
Verde/Parchi	22	0,1%
Altro	7.040	20,5%
TOTALE	34.369	100,0%



NOTE PER L'INTERPRETAZIONE DEI DATI

Le tabelle 1, 2 e 3 contengono i dati validati riferiti a tutte le strutture ricettive degli arrivi e delle presenze del 1°, 2° e 3° trimestre 2014 e i dati ancora in fase di validazione riferiti a tutte le strutture ricettive degli arrivi e delle presenze del 4° trimestre e del periodo Gennaio-Dicembre 2014.

I dati delle tabelle 4, 5, 6, e 7 contengono i dati validati di ottobre e novembre e i dati ancora in fase di validazione di dicembre 2014.

I dati delle tabelle 8, 9, 10 e 11 si riferiscono esclusivamente al numero degli ospiti delle strutture che hanno utilizzato il check-in del sistema TurismoWeb nei periodi indicati, con le seguenti percentuali di risposta rispetto alla totalità degli ospiti (arrivi) delle tabelle precedenti:

Tabella 8 - 95%. L'elevato grado di copertura delle risposte garantisce un risultato attendibile, oltre che per le fasce di età, anche per i dettagli di tipologia e sesso.

Tabella 9 - 93%. L'elevato grado di copertura delle risposte garantisce un risultato attendibile, oltre che per le fasce di età, anche per i dettagli di tipologia e sesso.

Tabella 10 - 19%. Il basso grado di copertura è dovuto al carattere opzionale dell'indicazione del mezzo utilizzato, per cui i risultati sono da considerarsi tuttora meramente indicativi.

Tabella 11 - 19%. Il basso grado di copertura è dovuto al carattere opzionale dell'indicazione del motivo del soggiorno, per cui anche questi risultati sono da considerarsi tuttora meramente indicativi.

DEFINIZIONI

Arrivi: numero di clienti arrivati nelle strutture ricettive (ospiti) nel periodo considerato.

Presenze: numero delle notti trascorse dai clienti nelle strutture ricettive nel periodo considerato.

Permanenza media: rapporto tra il numero di presenze e il numero di arrivi registrati nelle strutture ricettive nel periodo considerato.

Contributo al trend delle presenze: variazione percentuale delle presenze nelle componenti territoriali ponderata sulla loro entità nello stesso periodo dell'anno precedente.

Indice di utilizzazione lordo degli esercizi alberghieri: rapporto tra le presenze registrate e il numero di giornate letto potenziali nelle strutture alberghiere nel periodo considerato, dove il numero di giornate letto potenziali è calcolato come prodotto tra il numero di giorni del periodo e il numero di posti letto esistenti.

Indice di utilizzazione netto degli esercizi alberghieri: rapporto tra le presenze registrate e il numero di giornate letto di effettiva apertura nelle strutture alberghiere nel periodo considerato, dove il numero di giornate letto di effettiva apertura è calcolato come prodotto tra il numero di giorni di apertura dell'esercizio e il relativo numero di posti letto effettivamente disponibili.

La Provincia di Pistoia e Uniser (Università degli Studi di Firenze – Polo Universitario di Pistoia) presentano il primo rapporto trimestrale sull'andamento dei flussi turistici e sulla dinamica delle strutture ricettive confrontati con lo stesso periodo dell'anno precedente. Il rapporto è un'anticipazione dei risultati sul movimento turistico del periodo considerato e fornisce informazioni non solo su arrivi e presenze, ma anche sui turisti, distinti per fascia d'età, provenienza, mezzo di trasporto, motivazione del viaggio, tipologia ricettiva prescelta e sesso.

Questa nuova anticipazione trimestrale vuole fornire tempestivamente alla riflessione degli operatori del settore i primi dati più recenti sull'andamento del turismo fa parte di un progetto più ampio alla cui base vi è il nuovo sistema di raccolta dati turistici, **TURISMOWEB** della Provincia di Pistoia, che raccoglie la comunicazione dei dati statistici sulle strutture alberghiere ed extra-alberghiere e sui turisti a partire dalla fase di check-in, consentendo anche un nuovo servizio destinato agli operatori di settore e a tutti gli interessati: "**Osservaturismo**", un sistema di monitoraggio continuo dell'andamento dei flussi turistici che consente la consultazione online "**in tempo reale**" della domanda turistica presente nelle strutture ricettive della provincia di Pistoia.

Provincia di Pistoia

Ufficio Turismo http://www.provincia.pistoia.it/indici/el_turismo.asp

Ufficio Statistica http://www.provincia.pistoia.it/indici/el_statistica.asp