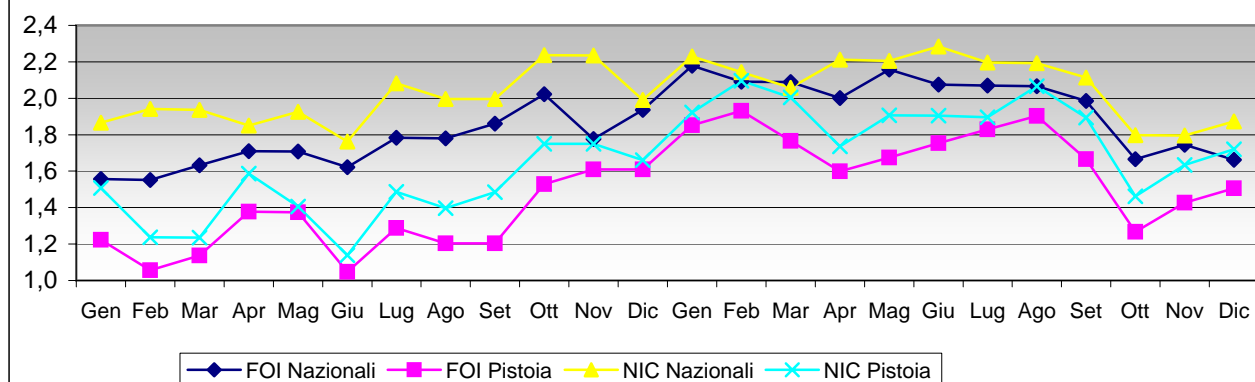


**NUMERI INDICI DEI PREZZI AL CONSUMO PER LE FAMIGLIE DI OPERAI E IMPIEGATI (FOI)  
E PER L'INTERA COLLETTIVITA' (NIC). ANNI 2005, 2006 E VARIAZIONI % SULL'ANNO PRECEDENTE.**

		FOI				NIC					
		NAZIONALI		PISTOIA		NAZIONALI		PISTOIA			
MESI		Indici	Var. %	Indici	Var. %	Indici	Var. %	Indici(*)	Var. %	MESI	
2005	Gen	123,9	1,6	124,2	1,2	125,6	1,9	114,4	1,5	Gen	
	Feb	124,3	1,6	124,3	1,1	126,0	1,9	114,5	1,2	Feb	
	Mar	124,5	1,6	124,6	1,1	126,4	1,9	114,7	1,2	Mar	
	Apr	124,9	1,7	125,1	1,4	126,6	1,9	115,2	1,6	Apr	
	Mag	125,1	1,7	125,4	1,4	127,0	1,9	115,4	1,4	Mag	
	Giu	125,3	1,6	125,4	1,0	127,0	1,8	115,5	1,1	Giu	
	Lug	125,6	1,8	125,8	1,3	127,5	2,1	116,0	1,5	Lug	
	Ago	125,8	1,8	126,1	1,2	127,7	2,0	116,2	1,4	Ago	
	Set	125,9	1,9	126,1	1,2	127,7	2,0	116,2	1,5	Set	
	Ott	126,1	2,0	126,2	1,5	128,0	2,2	116,3	1,7	Ott	
	Nov	126,1	1,8	126,2	1,6	128,1	2,2	116,3	1,7	Nov	
	Dic	126,3	1,9	126,2	1,6	128,1	2,0	116,3	1,7	Dic	
2006	Gen	126,6	2,2	126,5	1,9	128,4	2,2	116,6	1,9	Gen	
	Feb	126,9	2,1	126,7	1,9	128,7	2,1	116,9	2,1	Feb	
	Mar	127,1	2,1	126,8	1,8	129,0	2,1	117,0	2,0	Mar	
	Apr	127,4	2,0	127,1	1,6	129,4	2,2	117,2	1,7	Apr	
	Mag	127,8	2,2	127,5	1,7	129,8	2,2	117,6	1,9	Mag	
	Giu	127,9	2,1	127,6	1,8	129,9	2,3	117,7	1,9	Giu	
	Lug	128,2	2,1	128,1	1,8	130,3	2,2	118,2	1,9	Lug	
	Ago	128,4	2,1	128,5	1,9	130,5	2,2	118,6	2,1	Ago	
	Set	128,4	2,0	128,2	1,7	130,4	2,1	118,4	1,9	Set	
	Ott	128,2	1,7	127,8	1,3	130,3	1,8	118,0	1,5	Ott	
	Nov	128,3	1,7	128,0	1,4	130,4	1,8	118,2	1,6	Nov	
	Dic	128,4	1,7	128,1	1,5	130,5	1,9	118,3	1,7	Dic	

**VARIAZIONI % MENSILI DEGLI INDICI DEI PREZZI AL CONSUMO  
ANNI 2005-2006**



(\*)= I numeri indici dei prezzi al consumo per l'intera collettività di Pistoia, invece che con base 1995=100, sono calcolati in base 1998=100 e non sono quindi direttamente confrontabili con quelli nazionali.

Fonte: ISTAT. Elaborazioni: Ufficio Statistica.