

PROVINCIA DI PISTOIA. INCIDENZA MEDIA DELLE PRESENZE ITALIANE MENSILI DEI COMUNI SUL TOTALE PROVINCIALE (ANNI 2002-2011).

COMUNE	ITALIA																											
	GENNAIO		FEBBRAIO		MARZO		APRILE		MAGGIO		GIUGNO		LUGLIO		AGOSTO		SETTEMBRE		OTTOBRE		NOVEMBRE		DICEMBRE		TOTALE			
	ARR	PRE	ARR	PRE	ARR	PRE	ARR	PRE	ARR	PRE	ARR	PRE	ARR	PRE	ARR	PRE	ARR	PRE	ARR	PRE	ARR	PRE	ARR	PRE	ARR	PRE		
ABETONE	22,0	25,1	22,1	28,4	12,9	16,0	1,4	1,3	0,3	0,4	1,7	1,4	7,3	8,0	10,0	10,1	1,6	1,5	0,3	0,3	0,3	0,5	9,9	12,4	6,8	7,7		
AGLIANA	1,1	0,8	0,9	0,7	0,7	0,6	0,5	0,4	0,7	0,6	1,0	0,6	0,9	0,5	0,4	0,2	0,9	0,4	0,9	0,6	1,3	1,1	0,8	0,7	0,8	0,5		
BUGGIANO	0,1	0,2	0,1	0,3	0,1	0,2	0,1	0,2	0,1	0,2	0,1	0,2	0,1	0,2	0,3	0,2	0,1	0,2	0,1	0,2	0,1	0,3	0,1	0,3	0,1	0,2		
CHIESINA UZZANESE	12,9	5,6	11,2	5,6	8,7	4,2	6,2	3,1	9,0	4,3	11,1	4,5	11,7	3,6	8,8	2,4	11,3	3,6	12,8	5,1	15,4	7,7	12,9	6,1	10,4	4,2		
CUTIGLIANO	7,2	7,7	6,9	7,4	3,5	3,0	1,7	1,5	2,2	1,7	3,0	2,9	6,3	10,2	7,2	9,8	1,8	2,1	1,3	0,8	1,4	1,2	4,9	5,2	3,7	4,7		
LAMPORECCHIO	0,7	1,1	0,7	1,1	0,7	1,1	1,0	1,2	0,9	1,3	1,4	1,4	1,8	1,5	1,5	1,5	1,2	1,0	0,9	0,9	1,0	1,6	1,0	1,3	1,1	1,2		
LARCIANO	0,4	0,5	0,4	0,4	0,3	0,4	0,3	0,3	0,3	0,3	0,4	0,4	0,4	0,4	0,3	0,2	0,4	0,3	0,4	0,4	0,5	0,6	0,4	0,5	0,4	0,4		
MARLIANA	0,0	0,1	0,1	0,1	0,1	0,0	0,3	0,2	0,2	0,1	0,2	0,2	0,4	0,8	0,4	0,8	0,2	0,1	0,1	0,1	0,1	0,1	0,2	0,1	0,2	0,3		
MASSA E COZZILE	0,0	0,1	0,0	0,1	0,0	0,1	0,0	0,1	0,0	0,1	0,0	0,1	0,0	0,1	0,1	0,1	0,0	0,1	0,1	0,1	0,1	0,0	0,1	0,1	0,1	0,1		
MONSUMMANO T.	2,7	3,1	2,3	2,3	1,8	1,8	1,5	1,7	1,9	2,1	2,1	2,0	1,9	1,6	2,0	1,9	2,1	1,8	2,7	2,4	3,5	3,9	3,0	3,3	2,2	2,1		
MONTALE	0,4	0,5	0,4	0,5	0,3	0,3	0,2	0,2	0,4	0,4	0,4	0,4	0,4	0,3	0,1	0,1	0,4	0,3	0,4	0,4	0,6	0,7	0,4	0,4	0,4	0,3		
MONTECATINI T.	32,7	36,6	37,1	35,8	56,0	58,3	72,5	77,1	65,2	73,0	57,4	70,0	45,1	52,5	49,4	53,8	59,0	76,4	57,9	72,5	51,1	56,9	44,7	47,5	54,5	61,4		
PESCIA	4,6	4,3	4,2	3,7	4,2	3,7	4,3	3,6	5,4	4,0	4,9	3,0	4,3	2,4	4,8	3,2	5,5	2,6	5,6	3,5	5,5	5,0	5,3	5,1	4,8	3,5		
PIEVE A NIEVOLE	0,7	0,6	0,5	0,3	0,5	0,3	0,6	0,5	0,7	0,5	0,7	0,5	0,6	0,4	0,7	0,5	0,7	0,5	0,8	0,5	0,9	0,8	0,9	0,7	0,7	0,5		
PISTOIA	8,0	8,4	7,5	8,4	5,9	6,4	5,2	5,2	6,9	6,4	8,5	6,5	8,5	5,9	5,5	3,9	8,2	4,9	9,5	7,7	11,4	13,0	8,5	9,8	7,5	6,5		
PITEGLIO	0,0	0,0	0,0	0,0	0,0	0,0	0,0	0,0	0,0	0,1	0,0	0,1	0,3	0,6	0,3	0,8	0,0	0,1	0,0	0,0	0,0	0,0	0,1	0,1	0,1	0,2		
PONTE BUGGIANESE	0,3	0,3	0,3	0,4	0,3	0,2	0,3	0,2	0,3	0,3	0,4	0,4	0,4	0,3	0,4	0,3	0,4	0,3	0,5	0,4	0,6	0,6	0,5	0,4	0,4	0,3		
QUARRATA	0,9	1,0	0,9	1,0	0,7	0,8	0,6	0,7	0,8	1,0	0,9	1,0	1,0	0,9	0,5	0,4	0,9	0,6	1,0	0,9	1,3	1,5	0,9	1,1	0,8	0,8		
SAMBUCA PISTOIESE	0,1	0,1	0,0	0,1	0,1	0,0	0,1	0,0	0,1	0,1	0,3	0,2	0,7	0,6	0,6	0,5	0,2	0,3	0,1	0,2	0,1	0,2	0,1	0,2	0,2	0,2		
SAN MARCELLO P.SE	1,2	1,4	1,0	1,0	0,8	0,8	0,7	0,7	1,4	1,1	2,2	2,7	4,1	7,8	4,3	8,2	1,5	1,5	1,0	1,1	1,0	1,3	2,0	2,0	1,7	2,9		
SERRAVALLE P.SE	3,8	2,5	3,6	2,4	2,7	1,9	2,5	1,8	3,2	2,0	3,3	1,8	3,5	1,5	2,4	1,0	3,5	1,4	3,6	1,8	3,9	2,8	3,5	2,5	3,2	1,8		
UZZANO	0,0	0,0	0,0	0,0	0,0	0,0	0,0	0,0	0,0	0,0	0,0	0,0	0,0	0,0	0,0	0,0	0,0	0,0	0,0	0,0	0,0	0,0	0,0	0,0	0,0	0,0		
Quad. montano	30,5	34,4	30,0	37,1	17,3	19,9	4,2	3,7	4,2	3,4	7,4	7,3	19,1	27,9	22,8	30,2	5,3	5,6	2,9	2,6	2,9	3,4	17,3	20,1	12,8	16,0		
Quad. metropolitano	14,2	13,2	13,2	13,1	10,2	10,0	9,0	8,3	12,0	10,5	14,1	10,3	14,4	9,1	8,9	5,7	13,9	7,6	15,4	11,3	18,4	19,0	14,0	14,5	12,6	10,0		
Area Montalbano	8,6	8,2	7,8	7,2	6,1	5,9	5,8	5,6	7,1	6,7	8,0	6,6	8,7	5,9	6,7	5,1	8,1	5,1	8,5	6,5	10,2	10,4	8,7	8,7	7,6	6,4		
AREA PISTOIESE	44,7	47,6	43,2	50,1	27,5	29,9	13,2	12,0	16,2	13,9	21,5	17,6	33,5	37,1	31,7	35,8	19,2	13,2	18,2	13,9	21,3	22,4	31,3	34,6	25,4	26,0		
AREA VALDINIEVOLE	55,3	52,4	56,8	49,9	72,5	70,1	86,8	88,0	83,8	86,1	78,5	82,4	66,5	62,9	68,3	64,2	80,8	86,8	81,8	86,1	78,7	77,6	68,7	65,4	74,6	74,0		
TOTALE	100,0	100,0	100,0	100,0	100,0	100,0	100,0	100,0	100,0	100,0	100,0	100,0	100,0	100,0	100,0	100,0	100,0	100,0	100,0	100,0	100,0	100,0	100,0	100,0	100,0	100,0		

Fonte ed elaborazioni: Provincia di Pistoia.

PROVINCIA DI PISTOIA. INCIDENZA MEDIA DELLE PRESENZE ESTERE MENSILI DEI COMUNI SUL TOTALE PROVINCIALE (ANNI 2002-2011).

COMUNE	ESTERO																									
	GENNAIO		FEBBRAIO		MARZO		APRILE		MAGGIO		GIUGNO		LUGLIO		AGOSTO		SETTEMBRE		OTTOBRE		NOVEMBRE		DICEMBRE		TOTALE	
	ARR	PRE	ARR	PRE	ARR	PRE	ARR	PRE	ARR	PRE	ARR	PRE	ARR	PRE	ARR	PRE	ARR	PRE	ARR	PRE	ARR	PRE	ARR	PRE	ARR	PRE
ABETONE	3,3	4,3	3,6	5,7	1,1	1,6	0,2	0,2	0,1	0,0	0,1	0,1	0,4	0,2	0,4	0,3	0,1	0,1	0,0	0,0	0,0	0,2	1,3	1,4	0,4	0,4
AGLIANA	0,5	0,5	0,4	0,4	0,1	0,1	0,1	0,1	0,1	0,1	0,1	0,1	0,1	0,1	0,1	0,0	0,1	0,1	0,1	0,1	0,3	0,2	0,4	0,5	0,1	0,1
BUGGIANO	0,0	0,2	0,0	0,1	0,0	0,1	0,1	0,1	0,1	0,2	0,1	0,2	0,2	0,2	0,2	0,3	0,1	0,2	0,1	0,1	0,0	0,2	0,0	0,2	0,1	0,2
CHIESINA UZZANESE	3,1	1,8	2,2	1,2	0,9	0,4	0,6	0,3	0,6	0,3	0,6	0,3	0,7	0,3	0,8	0,3	0,7	0,4	0,8	0,4	1,9	0,9	3,2	1,7	0,9	0,4
CUTIGLIANO	0,2	0,3	0,3	0,4	0,5	0,7	0,2	0,2	0,2	0,2	0,2	0,2	0,3	0,4	0,3	0,3	0,2	0,2	0,1	0,1	0,0	0,1	0,2	0,3	0,2	0,2
LAMPORECCHIO	0,5	0,9	0,4	0,6	0,3	0,5	1,7	2,3	2,9	5,6	3,6	7,5	8,2	16,8	8,4	18,4	2,4	5,0	0,5	0,9	0,5	0,7	0,7	1,2	3,4	7,5
LARCIANO	0,3	0,2	0,3	0,2	0,1	0,1	0,3	0,2	0,3	0,2	0,2	0,3	0,3	0,6	0,5	0,7	0,3	0,3	0,2	0,1	0,1	0,1	0,3	0,2	0,3	0,3
MARLIANA	0,0	0,0	0,0	0,0	0,0	0,1	0,2	0,1	0,1	0,1	0,1	0,1	0,1	0,2	0,1	0,3	0,2	0,2	0,1	0,0	0,0	0,0	0,0	0,0	0,1	0,1
MASSA E COZZILE	0,0	0,2	0,0	0,2	0,0	0,1	0,1	0,2	0,1	0,3	0,2	0,4	0,2	0,4	0,2	0,5	0,1	0,3	0,1	0,3	0,0	0,1	0,0	0,2	0,1	0,3
MONSUMMANO T.	1,2	2,0	0,7	1,0	0,4	0,7	0,6	0,8	0,7	1,1	0,8	1,4	1,0	1,5	1,0	1,5	0,8	1,3	0,8	1,2	1,1	1,5	1,1	1,5	0,8	1,3
MONTALE	0,3	0,3	0,2	0,3	0,1	0,1	0,1	0,1	0,1	0,1	0,1	0,1	0,1	0,1	0,1	0,1	0,1	0,1	0,1	0,2	0,2	0,2	0,2	0,1	0,1	
MONTECATINI T.	74,9	73,0	79,3	77,0	89,1	88,5	88,2	87,5	86,1	82,5	83,5	78,3	74,0	64,3	76,9	62,3	84,3	79,9	89,0	87,7	85,4	83,5	80,0	77,6	83,4	77,6
PESCIA	3,1	2,8	2,5	2,3	2,6	2,3	2,5	2,3	2,2	2,4	3,8	3,5	6,4	5,2	3,0	4,1	3,1	3,1	2,0	1,9	2,2	2,9	2,6	2,7	3,2	3,2
PIEVE A NIEVOLE	0,7	0,7	0,5	0,4	0,5	0,6	0,6	0,7	0,7	0,8	0,6	0,9	0,8	1,2	0,8	1,3	0,8	1,0	0,6	0,8	0,6	0,6	0,8	0,7	0,7	0,9
PISTOIA	7,2	7,9	6,2	6,9	2,5	2,5	2,5	2,7	2,8	3,1	2,9	3,5	3,8	5,0	4,4	6,0	3,7	4,5	3,1	3,6	4,9	6,5	6,0	8,0	3,5	4,3
PITEGLIO	0,0	0,0	0,0	0,0	0,0	0,0	0,0	0,0	0,1	0,1	0,1	0,1	0,1	0,1	0,1	0,1	0,1	0,1	0,0	0,0	0,0	0,0	0,0	0,0	0,1	0,1
PONTE BUGGIANESE	0,2	0,3	0,2	0,4	0,1	0,1	0,1	0,1	0,0	0,0	0,0	0,1	0,1	0,2	0,1	0,1	0,1	0,1	0,0	0,1	0,1	0,1	0,2	0,2	0,1	0,1
QUARRATA	0,4	0,7	0,3	0,5	0,1	0,2	0,1	0,1	0,1	0,1	0,1	0,2	0,2	0,3	0,2	0,3	0,1	0,2	0,1	0,2	0,3	0,4	0,4	0,7	0,2	0,2
SAMBUCA PISTOIESE	0,0	0,0	0,0	0,0	0,0	0,0	0,0	0,0	0,0	0,0	0,0	0,0	0,1	0,0	0,1	0,0	0,1	0,0	0,0	0,0	0,0	0,0	0,1	0,0	0,0	0,0
SAN MARCELLO P.SE	0,1	0,3	0,1	0,2	0,2	0,2	0,4	0,6	0,6	1,2	0,5	1,2	0,4	0,6	0,4	0,8	0,6	1,2	0,5	1,1	0,1	0,1	0,5	0,9	0,4	0,9
SERRAVALLE P.SE	3,9	3,4	2,7	2,1	1,3	1,0	1,6	1,2	2,1	1,4	2,4	1,7	2,6	2,2	2,1	2,1	2,0	1,7	1,7	1,2	2,0	1,5	2,0	1,7	2,1	1,7
UZZANO	0,0	0,0	0,0	0,0	0,0	0,0	0,0	0,0	0,0	0,0	0,0	0,0	0,0	0,1	0,0	0,1	0,0	0,0	0,0	0,0	0,0	0,0	0,0	0,0	0,0	0,0
Quad. montano	3,7	4,9	4,0	6,3	1,8	2,7	1,0	1,2	1,1	1,6	1,0	1,6	1,3	1,6	1,3	1,9	1,3	1,8	0,7	1,3	0,2	0,4	2,0	2,7	1,3	1,8
Quad. metropolitano	12,2	12,9	9,8	10,2	4,1	3,9	4,4	4,2	5,2	4,8	5,5	5,6	6,8	7,7	6,8	8,5	6,0	6,5	5,1	5,1	7,7	8,8	8,9	11,0	5,9	6,4
Area Montalbano	6,3	7,3	4,5	4,6	2,3	2,5	4,2	4,7	6,1	8,5	7,1	11,0	12,3	21,3	12,1	22,9	5,6	8,5	3,3	3,7	4,1	4,4	4,5	5,3	6,6	11,0
AREA PISTOIESE	15,9	17,8	13,8	16,5	5,9	6,6	5,3	5,4	6,2	6,5	6,5	7,2	8,1	9,3	8,1	10,4	7,3	8,3	5,8	6,5	7,9	9,3	10,9	13,8	7,1	8,1
AREA VALDINIEVOLE	84,1	82,2	86,2	83,5	94,1	93,4	94,7	94,6	93,8	93,5	93,5	92,8	91,9	90,7	91,9	89,6	92,7	91,7	94,2	93,5	92,1	90,7	89,1	86,2	92,9	91,9
TOTALE	100,0	100,0	100,0	100,0	100,0	100,0	100,0	100,0	100,0	100,0	100,0	100,0	100,0	100,0	100,0	100,0	100,0	100,0	100,0	100,0	100,0	100,0	100,0	100,0	100,0	100,0

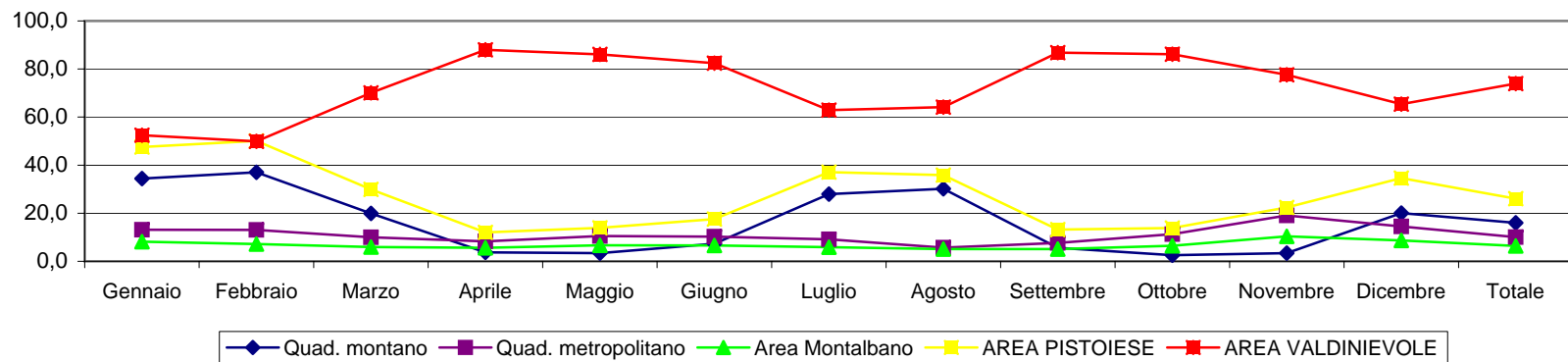
Fonte ed elaborazioni: Provincia di Pistoia.

PROVINCIA DI PISTOIA. INCIDENZA MEDIA DELLE PRESENZE TOTALI MENSILI DEI COMUNI SUL TOTALE PROVINCIALE (ANNI 2002-2011).

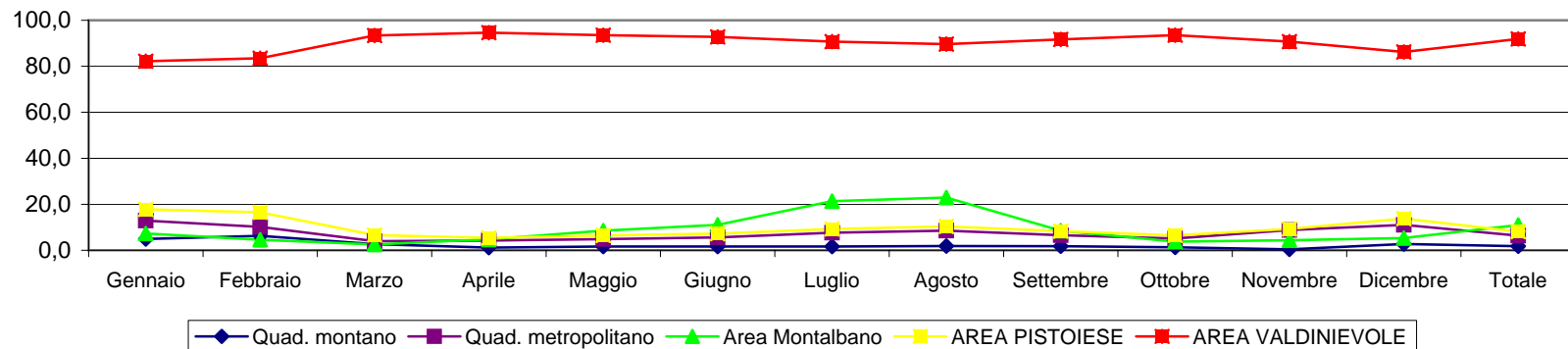
COMUNE	TOTALE																											
	GENNAIO		FEBBRAIO		MARZO		APRILE		MAGGIO		GIUGNO		LUGLIO		AGOSTO		SETTEMBRE		OTTOBRE		NOVEMBRE		DICEMBRE		TOTALE			
	ARR	PRE	ARR	PRE	ARR	PRE	ARR	PRE	ARR	PRE	ARR	PRE	ARR	PRE	ARR	PRE	ARR	PRE	ARR	PRE	ARR	PRE	ARR	PRE	ARR	PRE		
ABETONE	16,9	19,8	16,2	21,1	7,2	9,0	0,8	0,7	0,1	0,2	0,6	0,5	2,6	2,9	4,2	4,8	0,6	0,6	0,1	0,1	0,2	0,3	7,8	9,4	3,2	3,6		
AGLIANA	0,9	0,7	0,7	0,6	0,4	0,4	0,3	0,2	0,3	0,2	0,4	0,3	0,4	0,2	0,2	0,1	0,4	0,2	0,4	0,3	0,9	0,7	0,7	0,7	0,4	0,3		
BUGGIANO	0,1	0,2	0,1	0,2	0,0	0,1	0,1	0,1	0,1	0,2	0,1	0,2	0,2	0,2	0,2	0,3	0,1	0,2	0,1	0,2	0,1	0,3	0,1	0,3	0,1	0,2		
CHIESINA UZZANESE	10,3	4,6	8,3	4,2	4,9	2,4	3,3	1,6	3,7	1,6	3,9	1,7	4,2	1,4	4,0	1,3	4,2	1,6	5,1	2,1	9,6	4,5	10,5	4,9	5,0	2,1		
CUTIGLIANO	5,3	5,8	4,8	5,2	2,0	1,9	0,9	0,8	0,9	0,6	1,1	1,1	2,2	3,7	3,0	4,7	0,7	0,9	0,5	0,3	0,8	0,7	3,8	3,9	1,7	2,2		
LAMPORECCHIO	0,7	1,1	0,6	0,9	0,5	0,8	1,4	1,8	2,2	4,2	2,9	5,4	6,1	11,5	5,7	10,6	2,0	3,4	0,7	0,9	0,8	1,2	0,9	1,3	2,4	4,8		
LARCIANO	0,4	0,4	0,4	0,4	0,2	0,3	0,3	0,2	0,3	0,3	0,3	0,3	0,4	0,5	0,4	0,5	0,3	0,3	0,3	0,2	0,3	0,4	0,4	0,4	0,3	0,3		
MARLIANA	0,0	0,1	0,0	0,1	0,0	0,1	0,2	0,2	0,1	0,1	0,1	0,1	0,2	0,4	0,2	0,5	0,2	0,2	0,1	0,1	0,1	0,1	0,2	0,1	0,1	0,2		
MASSA E COZZILE	0,0	0,1	0,0	0,1	0,0	0,1	0,1	0,2	0,1	0,2	0,1	0,3	0,1	0,3	0,2	0,3	0,1	0,2	0,1	0,2	0,0	0,1	0,0	0,1	0,1	0,2		
MONSUMMANO T.	2,3	2,8	1,8	1,9	1,1	1,3	1,0	1,2	1,1	1,4	1,2	1,6	1,3	1,5	1,4	1,7	1,2	1,5	1,5	1,7	2,5	2,8	2,5	2,9	1,4	1,6		
MONTALE	0,4	0,4	0,3	0,4	0,2	0,2	0,1	0,1	0,2	0,2	0,2	0,2	0,2	0,2	0,1	0,1	0,2	0,2	0,2	0,2	0,4	0,4	0,3	0,4	0,2	0,2		
MONTECATINI T.	44,2	45,9	50,5	49,0	71,9	72,9	80,7	82,7	78,5	79,4	75,3	75,5	64,9	60,2	65,9	58,4	76,0	78,6	77,7	82,0	66,0	69,4	53,4	55,6	70,9	70,6		
PESCIA	4,2	4,0	3,7	3,2	3,5	3,0	3,4	2,9	3,3	2,9	4,1	3,3	5,7	4,2	3,7	3,7	3,9	2,9	3,3	2,5	4,1	4,0	4,6	4,4	3,9	3,3		
PIEVE A NIEVOLE	0,7	0,6	0,5	0,3	0,5	0,4	0,6	0,6	0,7	0,7	0,6	0,8	0,7	0,9	0,8	0,9	0,8	0,8	0,7	0,7	0,8	0,7	0,9	0,7	0,7	0,7		
PISTOIA	7,8	8,3	7,1	7,9	4,2	4,5	3,8	3,8	4,3	4,2	4,6	4,5	5,3	5,3	4,9	5,0	5,2	4,6	5,5	5,1	8,6	9,9	7,9	9,3	5,2	5,2		
PITEGLIO	0,0	0,0	0,0	0,0	0,0	0,0	0,0	0,0	0,1	0,1	0,1	0,1	0,1	0,3	0,2	0,4	0,1	0,1	0,0	0,0	0,0	0,0	0,0	0,1	0,1	0,1		
PONTE BUGGIANESE	0,3	0,3	0,3	0,4	0,2	0,2	0,2	0,1	0,1	0,1	0,2	0,2	0,2	0,2	0,2	0,2	0,2	0,2	0,2	0,2	0,4	0,4	0,4	0,4	0,2	0,2		
QUARRATA	0,8	0,9	0,7	0,8	0,4	0,5	0,3	0,4	0,4	0,4	0,4	0,5	0,4	0,5	0,3	0,3	0,4	0,4	0,4	0,4	0,9	1,0	0,7	1,0	0,4	0,5		
SAMBUCA PISTOIESE	0,1	0,1	0,0	0,1	0,0	0,0	0,0	0,1	0,0	0,1	0,1	0,1	0,3	0,2	0,3	0,2	0,1	0,1	0,1	0,1	0,1	0,1	0,1	0,2	0,1	0,1		
SAN MARCELLO P.SE	0,9	1,1	0,7	0,8	0,5	0,5	0,5	0,6	0,9	1,2	1,1	1,7	1,6	3,1	2,0	4,2	0,9	1,3	0,7	1,1	0,6	0,8	1,6	1,7	1,0	1,8		
SERRAVALLE P.SE	3,8	2,8	3,3	2,3	2,0	1,5	2,0	1,5	2,5	1,6	2,6	1,7	2,9	2,0	2,2	1,6	2,5	1,6	2,3	1,5	3,1	2,2	3,1	2,3	2,5	1,7		
UZZANO	0,0	0,0	0,0	0,0	0,0	0,0	0,0	0,0	0,0	0,0	0,0	0,0	0,0	0,1	0,0	0,1	0,0	0,0	0,0	0,0	0,0	0,0	0,0	0,0	0,0	0,0		
Quad. montano	23,2	26,9	21,8	27,2	9,9	11,6	2,5	2,3	2,2	2,2	3,0	3,5	6,9	10,7	9,9	14,9	2,6	3,3	1,5	1,8	1,7	2,0	13,5	15,4	6,2	7,9		
Quad. metropolitano	13,7	13,1	12,1	12,1	7,2	7,1	6,6	6,1	7,7	6,7	8,2	7,1	9,2	8,2	7,6	7,2	8,6	7,0	8,8	7,4	13,8	14,3	12,8	13,6	8,8	8,0		
Area Montalbano	8,0	7,9	6,8	6,4	4,3	4,3	5,0	5,1	6,5	7,9	7,4	9,5	11,2	16,0	9,9	14,7	6,5	7,2	5,2	4,8	7,6	7,6	7,6	7,8	7,1	9,0		
AREA PISTOIESE	36,9	40,0	33,9	39,3	17,1	18,6	9,1	8,4	9,9	8,9	11,2	10,7	16,1	18,9	17,6	22,2	11,2	10,2	10,3	9,2	15,5	16,3	26,2	29,0	15,0	15,9		
AREA VALDINIEVOLE	63,1	60,0	66,1	60,7	82,9	81,4	90,9	91,6	90,1	91,1	88,8	89,3	83,9	81,1	82,4	77,8	88,8	89,8	89,7	90,8	84,5	83,7	73,8	71,0	85,0	84,1		
TOTALE	100,0	100,0	100,0	100,0	100,0	100,0	100,0	100,0	100,0	100,0	100,0	100,0	100,0	100,0	100,0	100,0	100,0	100,0	100,0	100,0	100,0	100,0	100,0	100,0	100,0	100,0		

Fonte ed elaborazioni: Provincia di Pistoia.

Incidenza media delle presenze italiane mensili dei sistemi locali sul totale provinciale (anni 2002-2011)



Incidenza media delle presenze estere mensili dei sistemi locali sul totale provinciale (anni 2002-2011)



Incidenza media delle presenze totali mensili dei sistemi locali sul totale provinciale (anni 2002-2011)

