



SISTAN

Provincia di Pistoia

UFFICIO STATISTICA



MOVIMENTO DEI CLIENTI NELLE STRUTTURE RICETTIVE

**SERIE STORICHE ANNUALI
DATI COMUNALI AGGREGATI (*)**

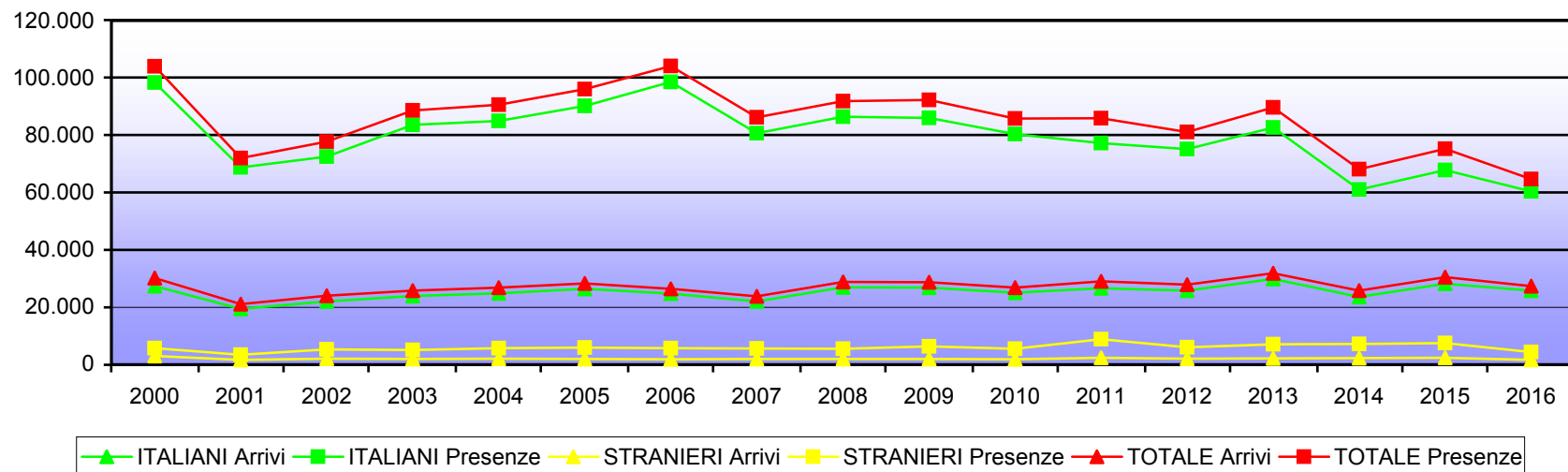
ANNO 2016

(*)=Si considerano dati aggregati le combinazioni di modalità alle quali è associata una frequenza non inferiore ad una soglia prestabilita, ovvero un'intensità data dalla sintesi dei valori assunti da un numero di unità statistiche (STRUTTURE RICETTIVE) pari alla suddetta soglia. Il valore minimo attribuibile alla soglia è pari a tre (Art. 4 del Codice di deontologia e di buona condotta per i trattamenti di dati personali a scopi statistici e di ricerca scientifica effettuati nell'ambito del Sistema Statistico Nazionale).

COMUNE DI ABETONE. ARRIVI E PRESENZE TURISTICHE. SERIE STORICHE ANNUALI.

ANNO	ITALIANI		STRANIERI		TOTALE		di cui extralberghieri		Permanenza media in giorni
	Arrivi	Presenze	Arrivi	Presenze	Arrivi	Presenze	Arrivi	Presenze	
2000	27.297	98.473	2.897	5.653	30.194	104.126	4.317	10.912	3,4
2001	19.390	68.751	1.620	3.302	21.010	72.053	3.703	10.450	3,4
2002	21.993	72.595	1.982	5.257	23.975	77.852	3.705	9.906	3,2
2003	23.865	83.631	1.930	5.029	25.795	88.660	3.454	11.270	3,4
2004	24.788	85.037	2.009	5.605	26.797	90.642	4.305	14.169	3,4
2005	26.381	90.297	1.843	5.820	28.224	96.117	4.890	14.828	3,4
2006	24.677	98.609	1.739	5.626	26.416	104.235	4.110	14.190	3,9
2007	21.948	80.691	1.867	5.557	23.815	86.248	4.091	14.285	3,6
2008	26.860	86.467	1.930	5.481	28.790	91.948	3.878	14.653	3,2
2009	26.806	86.121	1.894	6.286	28.700	92.407	3.851	14.134	3,2
2010	24.983	80.367	1.810	5.467	26.793	85.834	3.039	10.326	3,2
2011	26.649	77.242	2.347	8.774	28.996	86.016	2.864	10.223	3,0
2012	25.801	75.156	2.039	6.017	27.840	81.173	3.284	8.570	2,9
2013	29.796	82.752	2.061	6.996	31.857	89.748	4.901	19.523	2,8
2014	23.604	61.058	2.154	7.105	25.758	68.163	3.726	12.857	2,6
2015	28.152	67.903	2.332	7.388	30.484	75.291	3.697	9.603	2,5
2016	25.735	60.464	1.591	4.253	27.326	64.717	3.287	7.248	2,4

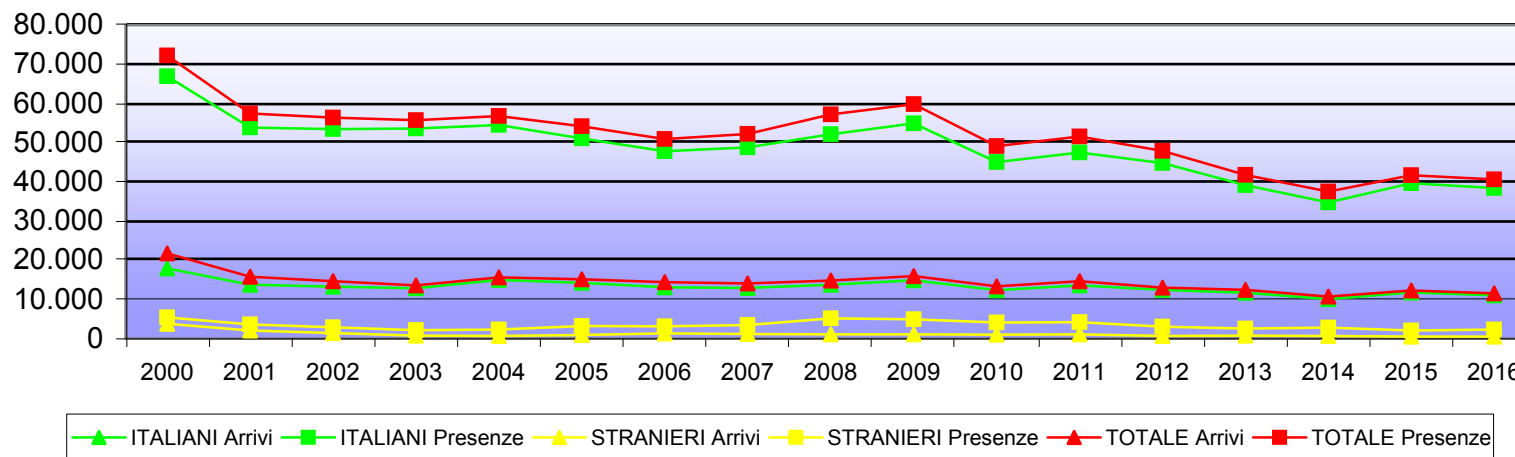
**COMUNE DI ABETONE
ARRIVI E PRESENZE TURISTICHE PER PROVENIENZA**



COMUNE DI CUTIGLIANO. ARRIVI E PRESENZE TURISTICHE. SERIE STORICHE ANNUALI.

ANNO	ITALIANI		STRANIERI		TOTALE		di cui extralberghieri		Permanenza media in giorni
	Arrivi	Presenze	Arrivi	Presenze	Arrivi	Presenze	Arrivi	Presenze	
2000	17.930	66.922	3.785	5.355	21.715	72.277	5.807	20.210	3,3
2001	13.720	53.891	2.022	3.594	15.742	57.485	5.547	19.644	3,7
2002	13.237	53.483	1.384	2.885	14.621	56.368	5.465	19.196	3,9
2003	12.821	53.605	742	2.113	13.563	55.718	5.920	23.769	4,1
2004	14.989	54.488	647	2.296	15.636	56.784	6.107	21.789	3,6
2005	14.214	51.039	878	3.165	15.092	54.204	5.352	19.796	3,6
2006	13.094	47.830	1315	3.106	14.409	50.936	5.313	20.593	3,5
2007	12.871	48.807	1170	3.448	14.041	52.255	6.173	24.214	3,7
2008	13.696	52.103	1073	5.116	14.769	57.219	5.842	27.874	3,9
2009	14.895	54.910	1037	4.871	15.932	59.781	5.900	23.734	3,8
2010	12.335	45.055	996	4.067	13.331	49.122	4.738	19.516	3,7
2011	13.580	47.441	1059	4.130	14.639	51.571	5.469	22.122	3,5
2012	12.401	44.813	626	3.056	13.027	47.869	4.800	18.674	3,7
2013	11.697	39.172	738	2.565	12.435	41.737	4.234	16.869	3,4
2014	10.028	34.745	649	2.753	10.677	37.498	3.942	16.597	3,5
2015	11.799	39.607	497	2.044	12.296	41.651	4.254	17.726	3,4
2016	11.001	38.387	520	2.257	11.521	40.644	3.832	16.937	3,5

**COMUNE DI CUTIGLIANO
ARRIVI E PRESENZE TURISTICHE PER PROVENIENZA**

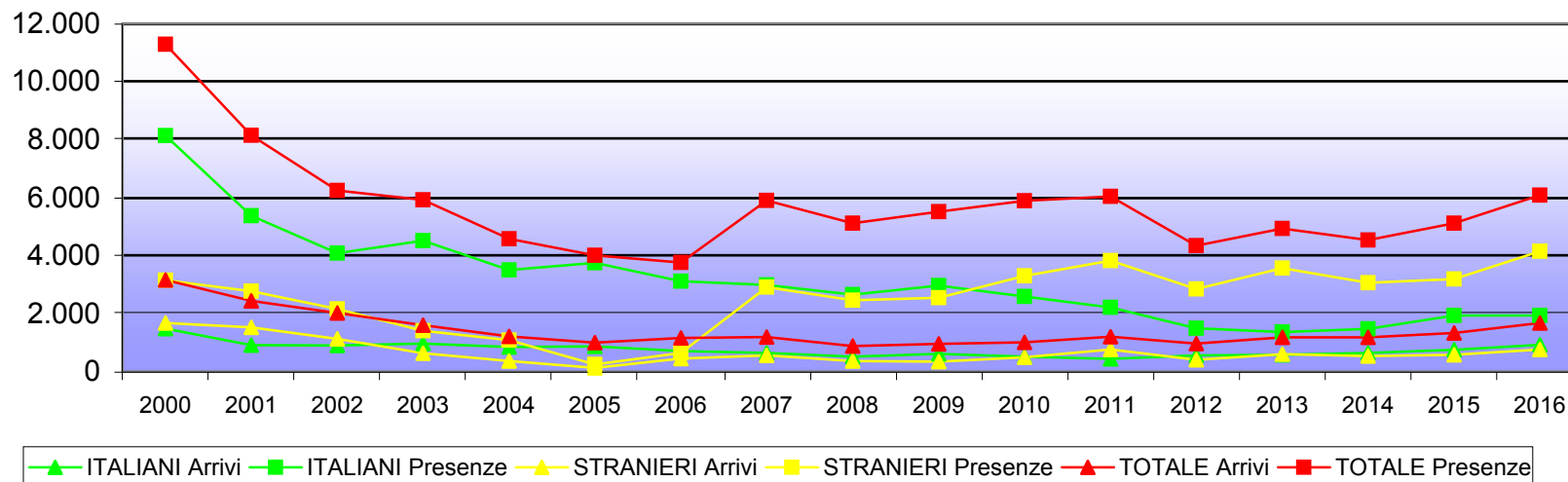


Fonte: Comune di Pistoia. Elaborazioni: Ufficio Statistica Provincia di Pistoia.

COMUNE DI MARLIANA. ARRIVI E PRESENZE TURISTICHE. SERIE STORICHE ANNUALI.

ANNO	ITALIANI		STRANIERI		TOTALE		di cui extralberghieri		Permanenza media in giorni
	Arrivi	Presenze	Arrivi	Presenze	Arrivi	Presenze	Arrivi	Presenze	
2000	1.484	8.135	1.675	3.144	3.159	11.279	47	516	3,6
2001	917	5.372	1.523	2.770	2.440	8.142	49	173	3,3
2002	902	4.080	1.123	2.160	2.025	6.240	79	475	3,1
2003	970	4.512	633	1.411	1.603	5.923	150	868	3,7
2004	845	3.498	366	1.083	1.211	4.581	125	692	3,8
2005	873	3.754	129	249	1.002	4.003	258	1.046	4,0
2006	709	3.117	454	643	1.163	3.760	140	427	3,2
2007	641	2.987	555	2.910	1.196	5.897	284	2.596	4,9
2008	513	2.649	369	2.460	882	5.109	374	3.429	5,8
2009	611	2.966	343	2.547	954	5.513	546	3.911	5,8
2010	519	2.589	492	3.302	1.011	5.891	617	4.264	5,8
2011	443	2.215	759	3.826	1.202	6.041	529	4.135	5,0
2012	555	1.495	409	2.847	964	4.342	677	3.428	4,5
2013	580	1.369	602	3.563	1.182	4.932	816	3.918	4,2
2014	648	1.476	539	3.057	1.187	4.533	724	3.354	3,8
2015	748	1.930	584	3.188	1.332	5.118	820	3.506	3,8
2016	920	1.933	759	4.149	1.679	6.082	981	4.523	3,6

**COMUNE DI MARLIANA
ARRIVI E PRESENZE TURISTICHE PER PROVENIENZA**

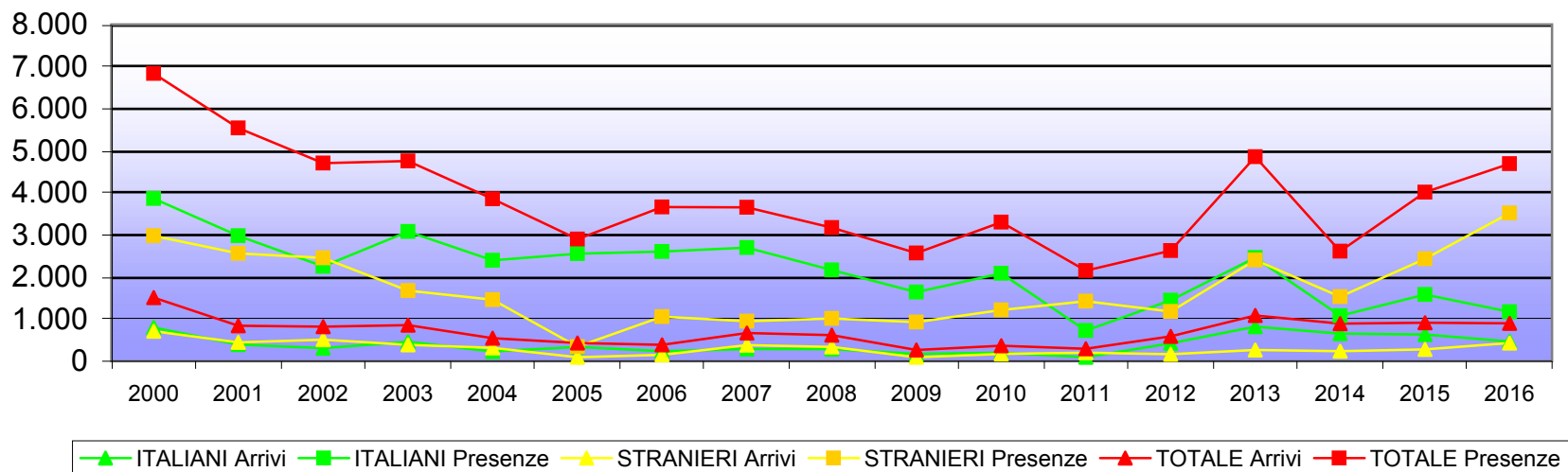


Fonte: Comune di Pistoia. Elaborazioni: Ufficio Statistica Provincia di Pistoia.

COMUNE DI PITEGLIO. ARRIVI E PRESENZE TURISTICHE. SERIE STORICHE ANNUALI.

ANNO	ITALIANI		STRANIERI		TOTALE		di cui extralberghieri		Permanenza media in giorni
	Arrivi	Presenze	Arrivi	Presenze	Arrivi	Presenze	Arrivi	Presenze	
2000	796	3.860	713	2.976	1.509	6.836	117	310	4,5
2001	393	2.980	447	2.558	840	5.538	102	658	6,6
2002	306	2.253	514	2.451	820	4.704	74	435	5,7
2003	463	3.078	391	1.679	854	4.757	141	696	5,6
2004	231	2.397	316	1.459	547	3.856	71	412	7,0
2005	337	2.554	92	343	429	2.897	89	730	6,8
2006	236	2.605	150	1.059	386	3.664	149	1.219	9,5
2007	289	2.701	382	952	671	3.653	148	1.717	5,4
2008	285	2.162	336	1.013	621	3.175	108	838	5,1
2009	171	1.639	92	928	263	2.567	150	1.187	9,8
2010	199	2.088	171	1.216	370	3.304	196	1.507	8,9
2011	90	729	204	1.421	294	2.150	183	1.788	7,3
2012	425	1.448	166	1.178	591	2.626	447	1.613	4,4
2013	822	2.457	266	2.401	1.088	4.858	1.000	4.157	4,5
2014	657	1.078	237	1.534	894	2.612	880	2.506	2,9
2015	631	1.581	283	2.431	914	4.012	836	3.653	4,4
2016	471	1.171	430	3.517	901	4.688	768	3.980	5,2

**COMUNE DI PITEGLIO
ARRIVI E PRESENZE TURISTICHE PER PROVENIENZA**

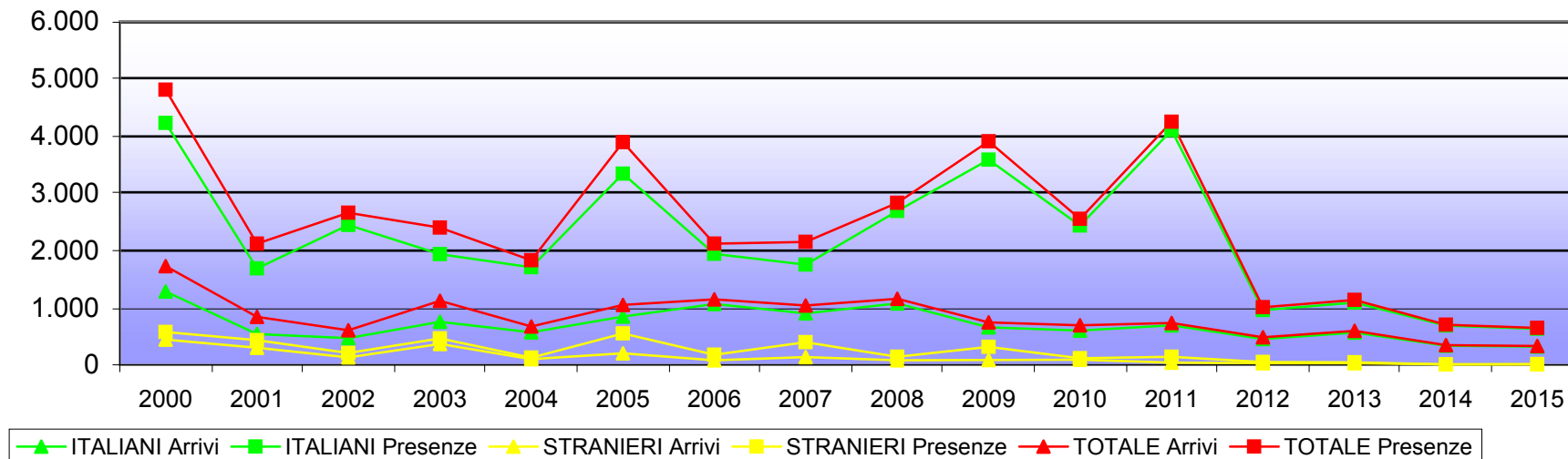


Fonte: Comune di Pistoia. Elaborazioni: Ufficio Statistica Provincia di Pistoia.

COMUNE DI SAMBUCA PISTOIESE. ARRIVI E PRESENZE TURISTICHE. SERIE STORICHE ANNUALI.

ANNO	ITALIANI		STRANIERI		TOTALE		Permanenza media in giorni
	Arrivi	Presenze	Arrivi	Presenze	Arrivi	Presenze	
2000	1.284	4.225	442	577	1.726	4.802	2,8
2001	541	1.683	301	434	842	2.117	2,5
2002	470	2.444	134	211	604	2.655	4,4
2003	751	1.936	367	462	1.118	2.398	2,1
2004	570	1.703	100	125	670	1.828	2,7
2005	843	3.339	205	549	1.048	3.888	3,7
2006	1.066	1.940	80	179	1.146	2.119	1,8
2007	900	1.752	137	397	1.037	2.149	2,1
2008	1.074	2.685	79	145	1.153	2.830	2,5
2009	655	3.584	89	317	744	3.901	5,2
2010	601	2.434	90	117	691	2.551	3,7
2011	692	4.099	40	145	732	4.244	5,8
2012	454	957	30	52	484	1.009	2,1
2013	567	1.089	30	46	597	1.135	1,9
2014	337	689	10	12	347	701	2,0
2015	321	631	10	17	331	648	2,0
2016	210	447	14	24	224	471	2,1

**COMUNE DI SAMBUCA P.SE
ARRIVI E PRESENZE TURISTICHE PER PROVENIENZA**

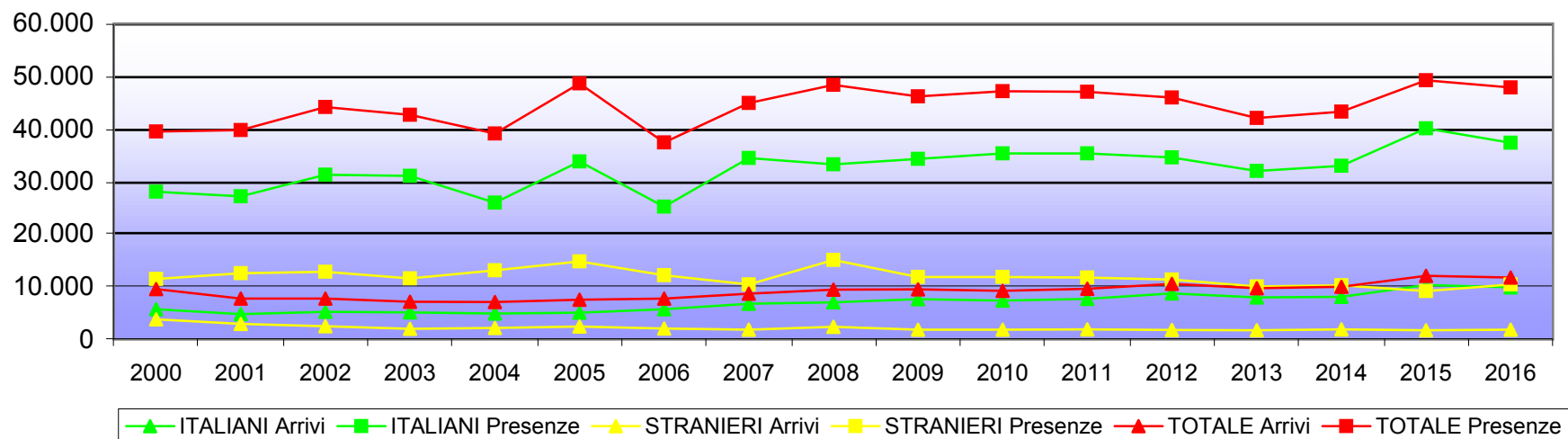


Fonte: Comune di Pistoia. Elaborazioni: Ufficio Statistica Provincia di Pistoia.

COMUNE DI SAN MARCELLO PISTOIESE. ARRIVI E PRESENZE TURISTICHE. SERIE STORICHE ANNUALI.

ANNO	ITALIANI		STRANIERI		TOTALE		di cui extralberghieri		Permanenza media in giorni
	Arrivi	Presenze	Arrivi	Presenze	Arrivi	Presenze	Arrivi	Presenze	
2000	5.758	28.037	3.834	11.474	9.592	39.511	581	2.866	4,1
2001	4.820	27.202	2.971	12.572	7.791	39.774	1.297	7.286	5,1
2002	5.254	31.271	2.527	12.874	7.781	44.145	1.816	11.529	5,7
2003	5.132	31.061	2.036	11.620	7.168	42.681	1.852	11.597	6,0
2004	4.942	25.994	2.176	13.111	7.118	39.105	1.957	9.651	5,5
2005	5.086	33.800	2.473	14.799	7.559	48.599	1.935	16.161	6,4
2006	5.717	25.204	2.060	12.217	7.777	37.421	3.165	13.058	4,8
2007	6.802	34.448	1.876	10.461	8.678	44.909	3.099	16.595	5,2
2008	7.062	33.229	2.395	15.101	9.457	48.330	3.962	17.569	5,1
2009	7.640	34.271	1.865	11.890	9.505	46.161	4.412	17.968	4,9
2010	7.408	35.308	1.833	11.851	9.241	47.159	4.691	20.674	5,1
2011	7.733	35.307	1.911	11.738	9.644	47.045	4.817	22.922	4,9
2012	8.756	34.560	1.808	11.380	10.564	45.940	5.674	22.861	4,3
2013	7.968	31.998	1.768	10.089	9.736	42.087	4.999	21.729	4,3
2014	8.080	32.977	1.915	10.296	9.995	43.273	5.011	23.760	4,3
2015	10.358	40.083	1.732	9.168	12.090	49.251	6.096	27.451	4,1
2016	9.889	37.379	1.860	10.473	11.749	47.852	5.491	25.239	4,1

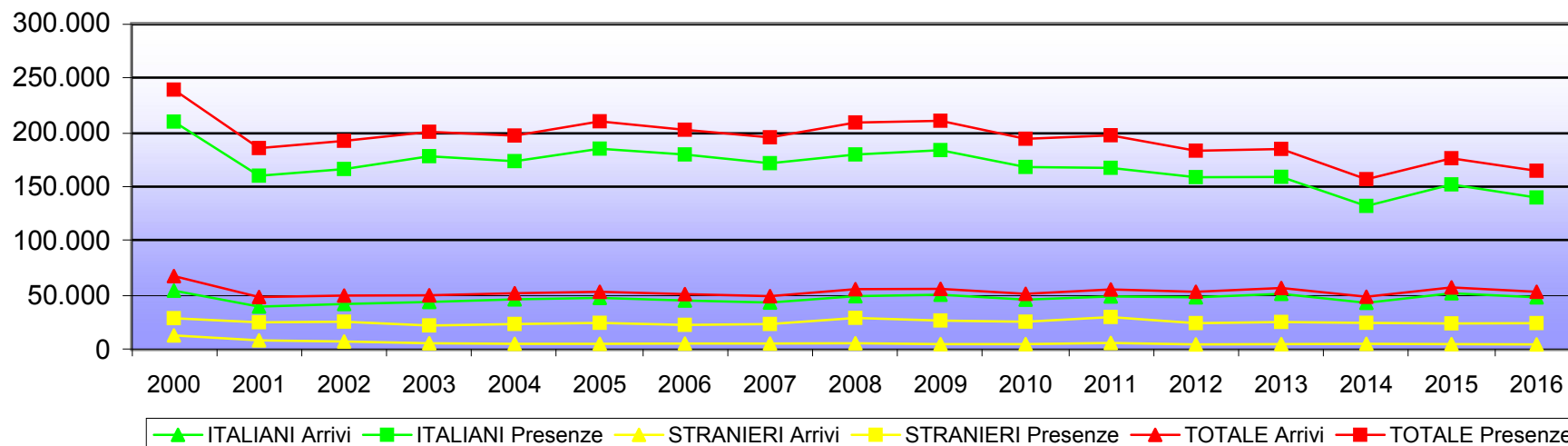
**COMUNE DI SAN MARCELLO P.SE
ARRIVI E PRESENZE TURISTICHE PER PROVENIENZA**



QUADRANTE MONTANO. ARRIVI E PRESENZE TURISTICHE. SERIE STORICHE ANNUALI.

ANNO	ITALIANI		STRANIERI		TOTALE		di cui extralberghieri		Permanenza media in giorni
	Arrivi	Presenze	Arrivi	Presenze	Arrivi	Presenze	Arrivi	Presenze	
2000	54.549	209.652	13.346	29.179	67.895	238.831	10.869	34.814	3,5
2001	39.781	159.879	8.884	25.230	48.665	185.109	10.738	38.307	3,8
2002	42.162	166.126	7.664	25.838	49.826	191.964	11.186	41.641	3,9
2003	44.002	177.823	6.099	22.314	50.101	200.137	11.704	48.505	4,0
2004	46.365	173.117	5.614	23.679	51.979	196.796	12.806	47.486	3,8
2005	47.734	184.783	5.620	24.925	53.354	209.708	13.066	55.450	3,9
2006	45.499	179.305	5.798	22.830	51.297	202.135	13.523	50.472	3,9
2007	43.451	171.386	5.987	23.725	49.438	195.111	14.375	60.419	3,9
2008	49.490	179.295	6.182	29.316	55.672	208.611	14.940	66.231	3,7
2009	50.778	183.491	5.320	26.839	56.098	210.330	15.333	64.001	3,7
2010	46.045	167.841	5.392	26.020	51.437	193.861	13.747	58.299	3,8
2011	49.187	167.033	6.320	30.034	55.507	197.067	14.309	64.331	3,6
2012	48.392	158.429	5.078	24.530	53.470	182.959	15.243	55.822	3,4
2013	51.430	158.837	5.465	25.660	56.895	184.497	16.503	67.175	3,2
2014	43.354	132.023	5.504	24.757	48.858	156.780	14.630	59.775	3,2
2015	52.009	151.735	5.438	24.236	57.447	175.971	16.034	62.587	3,1
2016	48.226	139.781	5.174	24.673	53.400	164.454	14.583	58.398	3,1

**QUADRANTE MONTANO
ARRIVI E PRESENZE TURISTICHE PER PROVENIENZA**

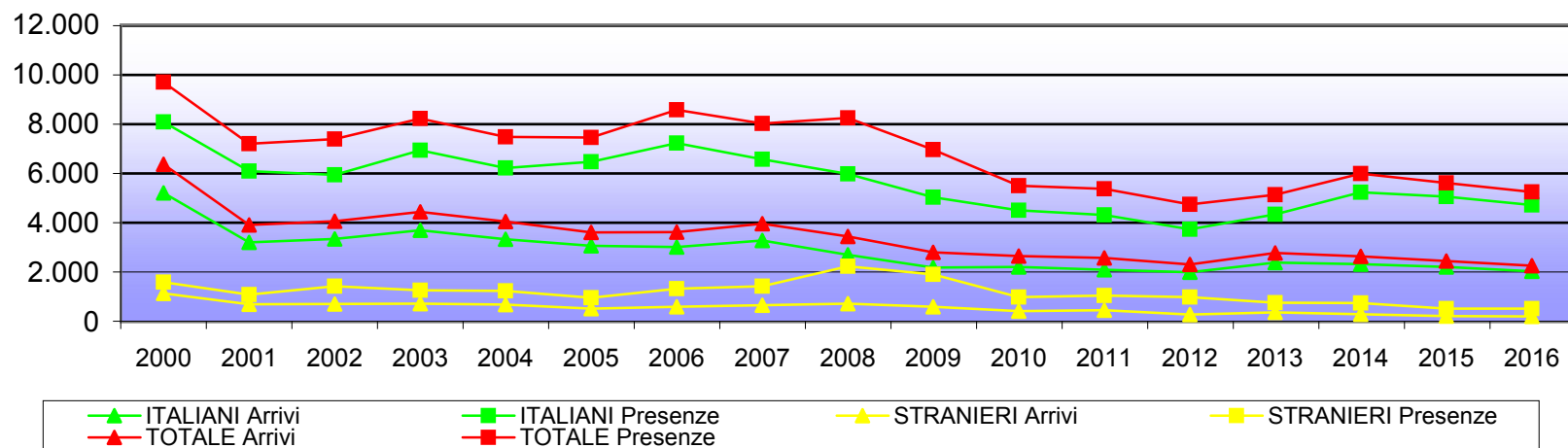


Fonte: Comune di Pistoia. Elaborazioni: Ufficio Statistica Provincia di Pistoia.

COMUNE DI AGLIANA. ARRIVI E PRESENZE TURISTICHE. SERIE STORICHE ANNUALI.

ANNO	ITALIANI		STRANIERI		TOTALE		Permanenza media in giorni
	Arrivi	Presenze	Arrivi	Presenze	Arrivi	Presenze	
2000	5.210	8.075	1.149	1.604	6.359	9.679	1,5
2001	3.211	6.091	711	1.099	3.922	7.190	1,8
2002	3.349	5.938	723	1.445	4.072	7.383	1,8
2003	3.703	6.929	744	1.279	4.447	8.208	1,8
2004	3.345	6.216	706	1.251	4.051	7.467	1,8
2005	3.071	6.465	538	983	3.609	7.448	2,1
2006	3.023	7.213	610	1347	3.633	8.560	2,4
2007	3.290	6.564	681	1448	3.971	8.012	2,0
2008	2.707	5.976	740	2253	3.447	8.229	2,4
2009	2.196	5.033	615	1922	2.811	6.955	2,5
2010	2.221	4.501	445	1002	2.666	5.503	2,1
2011	2.107	4.314	478	1064	2.585	5.378	2,1
2012	2.013	3.746	307	1005	2.320	4.751	2,0
2013	2.394	4.347	394	782	2.788	5.129	1,8
2014	2.329	5.229	318	762	2.647	5.991	2,3
2015	2.227	5.063	236	543	2.463	5.606	2,3
2016	2.049	4.714	220	535	2.269	5.249	2,3

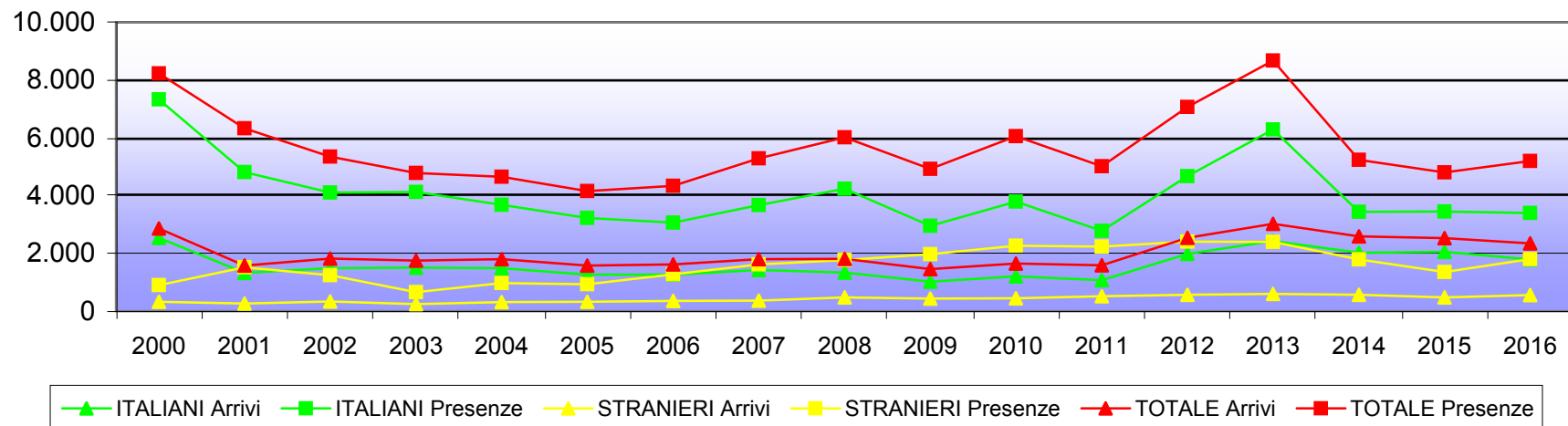
**COMUNE DI AGLIANA
ARRIVI E PRESENZE TURISTICHE PER PROVENIENZA**



COMUNE DI MONTALE. ARRIVI E PRESENZE TURISTICHE. SERIE STORICHE ANNUALI.

ANNO	ITALIANI		STRANIERI		TOTALE		Permanenza media in giorni
	Arrivi	Presenze	Arrivi	Presenze	Arrivi	Presenze	
2000	2.534	7.332	323	895	2.857	8.227	2,9
2001	1.320	4.815	261	1.518	1.581	6.333	4,0
2002	1.482	4.108	333	1.243	1.815	5.351	2,9
2003	1.511	4.121	242	661	1.753	4.782	2,7
2004	1.487	3.678	313	973	1.800	4.651	2,6
2005	1.261	3.223	319	935	1.580	4.158	2,6
2006	1.267	3.067	352	1.270	1.619	4.337	2,7
2007	1.427	3.671	369	1.622	1.796	5.293	2,9
2008	1.332	4.239	473	1.774	1.805	6.013	3,3
2009	1.021	2.951	437	1.974	1.458	4.925	3,4
2010	1.204	3.792	443	2.261	1.647	6.053	3,7
2011	1.071	2.783	514	2.230	1.585	5.013	3,2
2012	1.978	4.670	564	2.402	2.542	7.072	2,8
2013	2.430	6.288	596	2.392	3.026	8.680	2,9
2014	2.027	3.442	564	1.791	2.591	5.233	2,0
2015	2.056	3.448	471	1.354	2.527	4.802	1,9
2016	1.789	3.397	555	1.797	2.344	5.194	2,2

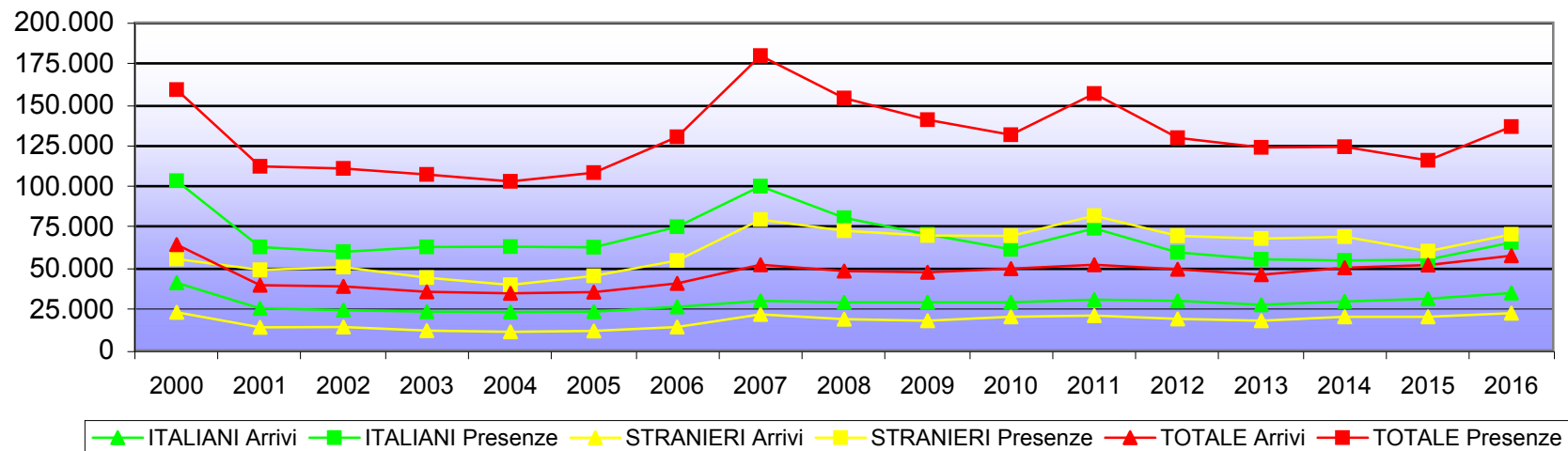
**COMUNE DI MONTALE
ARRIVI E PRESENZE TURISTICHE PER PROVENIENZA**



COMUNE DI PISTOIA. ARRIVI E PRESENZE TURISTICHE.SERIE STORICHE ANNUALI.

ANNO	ITALIANI		STRANIERI		TOTALE		di cui extralberghieri		Permanenza media in giorni
	Arrivi	Presenze	Arrivi	Presenze	Arrivi	Presenze	Arrivi	Presenze	
2000	41.305	103.402	23.369	55.733	64.674	159.135	3.846	37.029	2,5
2001	25.765	63.202	14.071	49.096	39.836	112.298	3.689	33.405	2,8
2002	24.640	60.174	14.354	50.890	38.994	111.064	5.714	43.766	2,8
2003	23.609	63.035	12.186	44.324	35.795	107.359	5.735	40.558	3,0
2004	23.460	63.229	11.467	39.982	34.927	103.211	5.539	38.326	3,0
2005	23.709	62.984	11.952	45.491	35.661	108.475	6.406	44.273	3,0
2006	26.536	75.409	14.371	54.902	40.907	130.311	6.952	38.855	3,2
2007	30.358	100.165	21.971	79.727	52.329	179.892	9.200	72.061	3,4
2008	29.355	80.874	19.126	72.994	48.481	153.868	8.618	51.308	3,2
2009	29.401	70.757	18.234	70.053	47.635	140.810	10.379	57.236	3,0
2010	29.329	61.712	20.611	69.909	49.940	131.621	11.364	48.654	2,6
2011	30.958	74.427	21.320	82.238	52.278	156.665	12.791	66.240	3,0
2012	30.283	59.771	19.192	69.943	49.475	129.714	12.113	50.308	2,6
2013	27.921	55.624	18.230	68.232	46.151	123.856	14.255	54.764	2,7
2014	29.957	54.927	20.589	69.304	50.546	124.231	15.046	53.962	2,5
2015	31.485	55.497	20.624	60.474	52.109	115.971	16.305	49.879	2,2
2016	35.096	65.789	22.753	70.755	57.849	136.544	17.978	60.576	2,4

**COMUNE DI PISTOIA
ARRIVI E PRESENZE TURISTICHE PER PROVENIENZA**

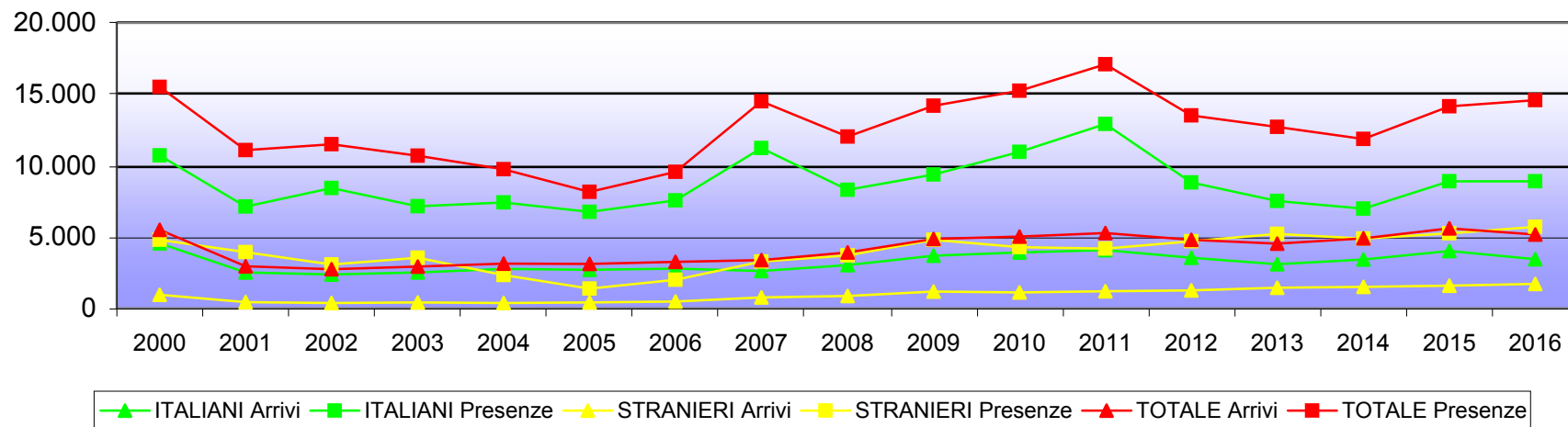


Fonte: Comune di Pistoia. Elaborazioni: Ufficio Statistica Provincia di Pistoia.

COMUNE DI QUARRATA. ARRIVI E PRESENZE TURISTICHE. SERIE STORICHE ANNUALI.

ANNO	ITALIANI		STRANIERI		TOTALE		Permanenza media in giorni
	Arrivi	Presenze	Arrivi	Presenze	Arrivi	Presenze	
2000	4.554	10.713	945	4.806	5.499	15.519	2,8
2001	2.518	7.128	430	3.944	2.948	11.072	3,8
2002	2.360	8.429	381	3.059	2.741	11.488	4,2
2003	2.514	7.154	406	3.546	2.920	10.700	3,7
2004	2.757	7.419	377	2.330	3.134	9.749	3,1
2005	2.703	6.766	411	1.386	3.114	8.152	2,6
2006	2.779	7.568	484	1.998	3.263	9.566	2,9
2007	2.609	11.234	770	3.272	3.379	14.506	4,3
2008	3.037	8.307	873	3714	3.910	12.021	3,1
2009	3.689	9.378	1176	4809	4.865	14.187	2,9
2010	3.910	10.956	1120	4290	5.030	15.246	3,0
2011	4.083	12.915	1194	4179	5.277	17.094	3,2
2012	3.543	8.818	1249	4700	4.792	13.518	2,8
2013	3.089	7.511	1452	5201	4.541	12.712	2,8
2014	3.409	6.979	1501	4884	4.910	11.863	2,4
2015	4.020	8.903	1.584	5.256	5.604	14.159	2,5
2016	3.449	8.892	1.714	5.696	5.163	14.588	2,8

**COMUNE DI QUARRATA
ARRIVI E PRESENZE TURISTICHE PER PROVENIENZA**

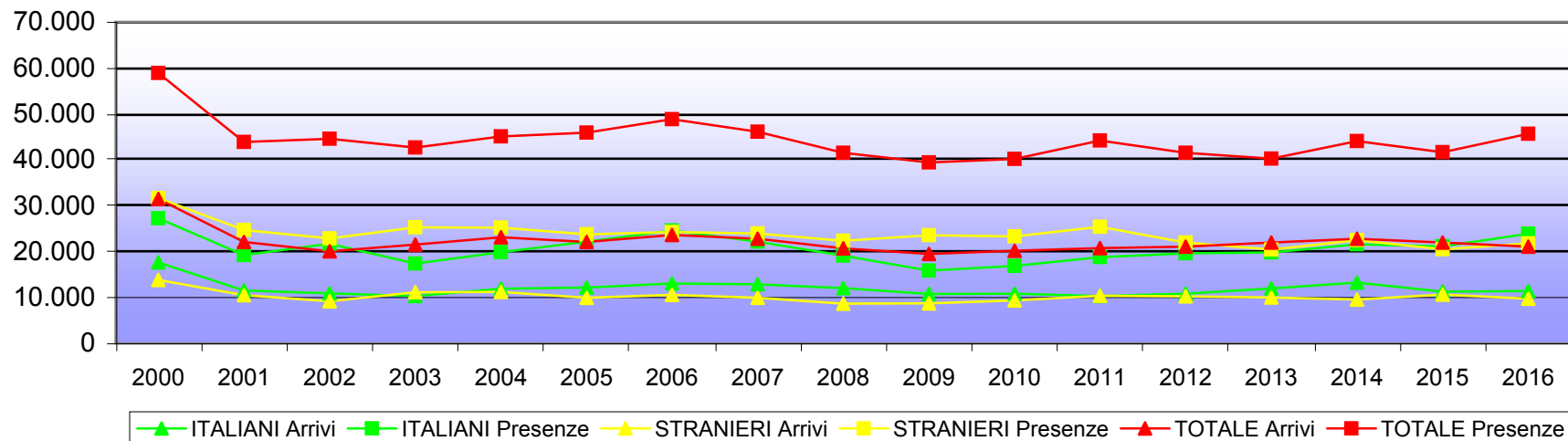


Fonte: Comune di Pistoia. Elaborazioni: Ufficio Statistica Provincia di Pistoia.

COMUNE DI SERRAVALLE PISTOIESE. ARRIVI E PRESENZE TURISTICHE. SERIE STORICHE ANNUALI.

ANNO	ITALIANI		STRANIERI		TOTALE		di cui extralberghieri		Permanenza media in giorni
	Arrivi	Presenze	Arrivi	Presenze	Arrivi	Presenze	Arrivi	Presenze	
2000	17.645	27.222	13.784	31.650	31.429	58.872	1.648	5.448	1,9
2001	11.546	19.199	10.529	24.663	22.075	43.862	1.020	5.140	2,0
2002	10.878	21.730	9.174	22.820	20.052	44.550	886	4.654	2,2
2003	10.335	17.378	11.168	25.277	21.503	42.655	1.357	6.689	2,0
2004	11.931	19.828	11.183	25.227	23.114	45.055	1.566	8.279	1,9
2005	12.136	22.141	9.927	23.743	22.063	45.884	1.644	9.376	2,1
2006	13.032	24.583	10.562	24.250	23.594	48.833	1.907	9.953	2,1
2007	12.823	22.131	9.938	23.945	22.761	46.076	1.744	10.301	2,0
2008	12.008	19.115	8.657	22.345	20.665	41.460	1.633	9.976	2,0
2009	10.736	15.849	8.746	23.548	19.482	39.397	2.354	13.328	2,0
2010	10.833	16.863	9.332	23.310	20.165	40.173	2.344	15.802	2,0
2011	10.325	18.752	10.389	25.418	20.714	44.170	2.516	18.521	2,1
2012	10.794	19.576	10.241	21.936	21.035	41.512	2.322	15.636	2,0
2013	11.963	19.764	9.978	20.427	21.941	40.191	2.680	13.721	1,8
2014	13.250	21.544	9.517	22.484	22.767	44.028	3.717	14.999	1,9
2015	11.284	21.135	10.658	20.478	21.942	41.613	3.503	12.816	1,9
2016	11.376	23.881	9.719	21.771	21.095	45.652	2.934	13.209	2,2

**COMUNE DI SERRAVALLE P.SE
ARRIVI E PRESENZE TURISTICHE PER PROVENIENZA**

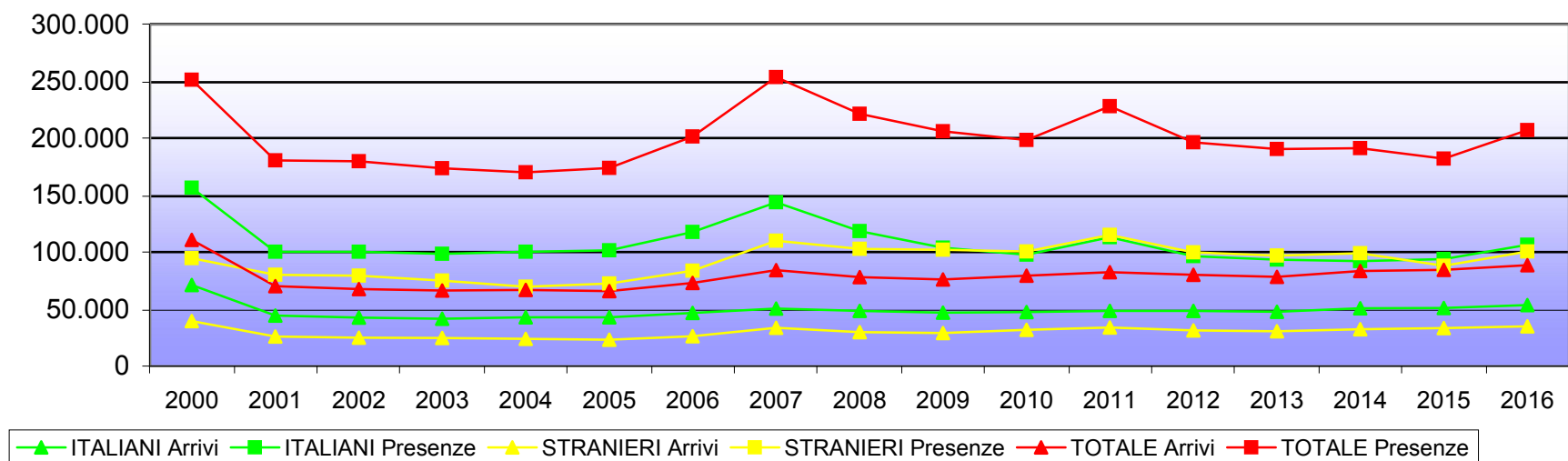


Fonte: Comune di Pistoia. Elaborazioni: Ufficio Statistica Provincia di Pistoia.

QUADRANTE METROPOLITANO. ARRIVI E PRESENZE TURISTICHE. SERIE STORICHE ANNUALI.

ANNO	ITALIANI		STRANIERI		TOTALE		di cui extralberghieri		Permanenza media in giorni
	Arrivi	Presenze	Arrivi	Presenze	Arrivi	Presenze	Arrivi	Presenze	
2000	71.248	156.744	39.570	94.688	110.818	251.432	8.344	54.227	2,3
2001	44.360	100.435	26.002	80.320	70.362	180.755	6.380	48.666	2,6
2002	42.709	100.379	24.965	79.457	67.674	179.836	7.954	57.806	2,7
2003	41.672	98.617	24.746	75.087	66.418	173.704	8.609	55.261	2,6
2004	42.980	100.370	24.046	69.763	67.026	170.133	9.529	55.640	2,5
2005	42.880	101.579	23.147	72.538	66.027	174.117	10.898	62.572	2,6
2006	46.637	117.840	26.379	83.767	73.016	201.607	11.777	59.192	2,8
2007	50.507	143.765	33.729	110.014	84.236	253.779	14.504	99.378	3,0
2008	48.439	118.511	29.869	103.080	78.308	221.591	14.352	76.823	2,8
2009	47.043	103.968	29.208	102.306	76.251	206.274	16.311	83.744	2,7
2010	47.497	97.824	31.951	100.772	79.448	198.596	17.328	78.186	2,5
2011	48.544	113.191	33.895	115.129	82.439	228.320	19.410	98.996	2,8
2012	48.611	96.581	31.553	99.986	80.164	196.567	19.137	80.704	2,5
2013	47.797	93.534	30.650	97.034	78.447	190.568	22.646	86.340	2,4
2014	50.972	92.121	32.489	99.225	83.461	191.346	23.891	82.286	2,3
2015	51.072	94.046	33.573	88.105	84.645	182.151	25.581	78.384	2,2
2016	53.759	106.673	34.961	100.554	88.720	207.227	27.258	92.182	2,3

**QUADRANTE METROPOLITANO
ARRIVI E PRESENZE TURISTICHE PER PROVENIENZA**

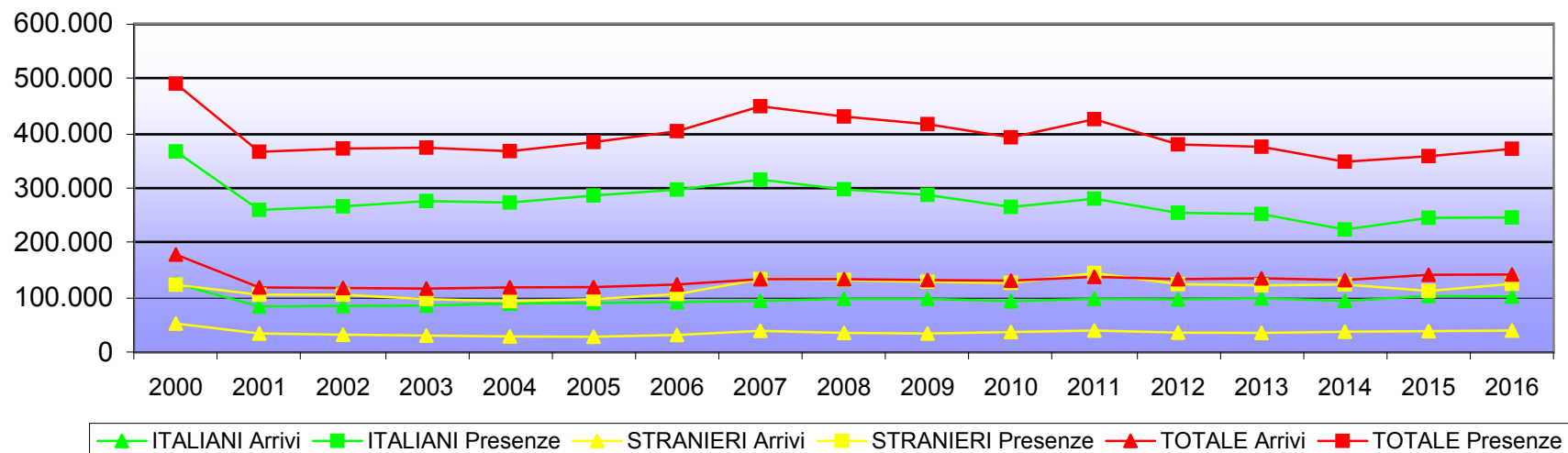


Fonte: Comune di Pistoia. Elaborazioni: Ufficio Statistica Provincia di Pistoia.

AREA PISTOIESE. ARRIVI E PRESENZE TURISTICHE. SERIE STORICHE ANNUALI.

ANNO	ITALIANI		STRANIERI		TOTALE		di cui extralberghieri		Permanenza media in giorni
	Arrivi	Presenze	Arrivi	Presenze	Arrivi	Presenze	Arrivi	Presenze	
2000	125.797	366.396	52.916	123.867	178.713	490.263	19.213	89.041	2,7
2001	84.141	260.314	34.886	105.550	119.027	365.864	17.118	86.973	3,1
2002	84.871	266.505	32.629	105.295	117.500	371.800	19.140	99.447	3,2
2003	85.674	276.440	30.845	97.401	116.519	373.841	20.313	103.766	3,2
2004	89.345	273.487	29.660	93.442	119.005	366.929	22.335	103.126	3,1
2005	90.614	286.362	28.767	97.463	119.381	383.825	23.964	118.022	3,2
2006	92.136	297.145	32.177	106.597	124.313	403.742	25.300	109.664	3,2
2007	93.958	315.151	39.716	133.739	133.674	448.890	28.879	159.797	3,4
2008	97.929	297.806	36.051	132.396	133.980	430.202	29.292	143.054	3,2
2009	97.821	287.459	34.528	129.145	132.349	416.604	31.644	147.745	3,1
2010	93.542	265.665	37.343	126.792	130.885	392.457	31.075	136.485	3,0
2011	97.731	280.224	40.215	145.163	137.946	425.387	33.719	163.327	3,1
2012	97.003	255.010	36.631	124.516	133.634	379.526	34.380	136.526	2,8
2013	99.227	252.371	36.115	122.694	135.342	375.065	39.149	153.515	2,8
2014	94.326	224.144	37.993	123.982	132.319	348.126	38.521	142.061	2,6
2015	103.081	245.781	39.011	112.341	142.092	358.122	41.615	140.971	2,5
2016	101.985	246.454	40.135	125.227	142.120	371.681	41.841	150.580	2,6

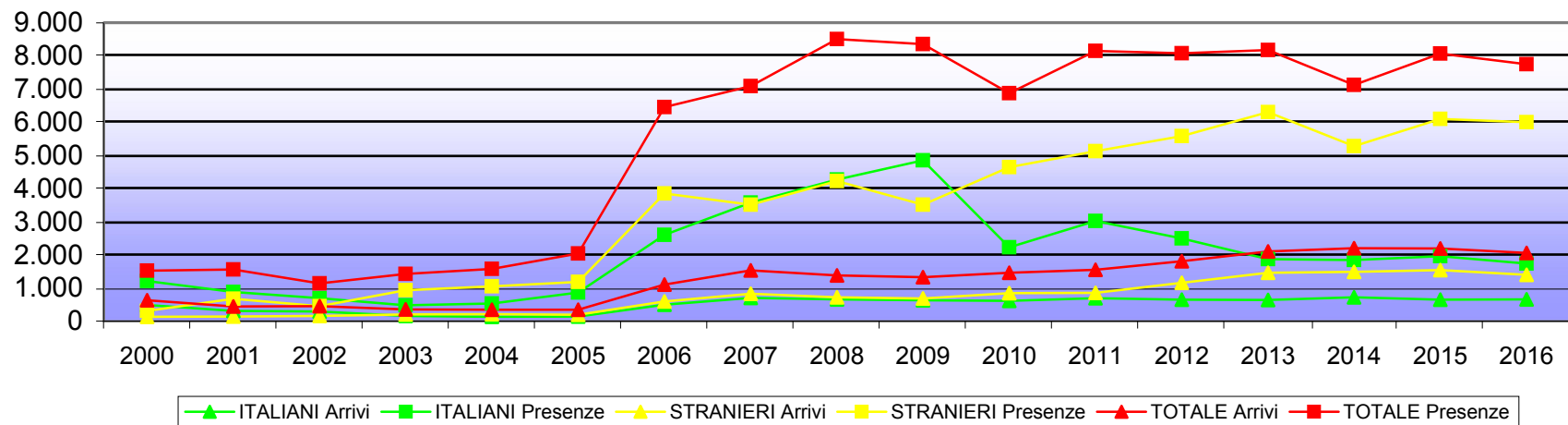
**AREA PISTOIESE
ARRIVI E PRESENZE TURISTICHE PER PROVENIENZA**



COMUNE DI BUGGIANO. ARRIVI E PRESENZE TURISTICHE. SERIE STORICHE ANNUALI.

ANNO	ITALIANI		STRANIERI		TOTALE		Permanenza media in giorni
	Arrivi	Presenze	Arrivi	Presenze	Arrivi	Presenze	
2000	494	1.209	136	315	630	1.524	2,4
2001	309	882	140	682	449	1.564	3,5
2002	290	695	161	451	451	1.146	2,5
2003	160	483	201	940	361	1.423	3,9
2004	138	533	210	1.049	348	1.582	4,5
2005	147	862	199	1.182	346	2.044	5,9
2006	503	2.606	600	3.851	1.103	6.457	5,9
2007	704	3.575	831	3.512	1.535	7.087	4,6
2008	658	4.275	721	4.231	1.379	8.506	6,2
2009	637	4.850	691	3.512	1.328	8.362	6,3
2010	612	2.234	847	4.647	1.459	6.881	4,7
2011	700	3.027	853	5.127	1.553	8.154	5,3
2012	651	2.499	1.162	5.584	1.813	8.083	4,5
2013	642	1.876	1.464	6.307	2.106	8.183	3,9
2014	719	1.848	1.486	5.281	2.205	7.129	3,2
2015	649	1.963	1.543	6.105	2.192	8.068	3,7
2016	656	1.743	1.401	6.006	2.057	7.749	3,8

**COMUNE DI BUGGIANO
ARRIVI E PRESENZE TURISTICHE PER PROVENIENZA**

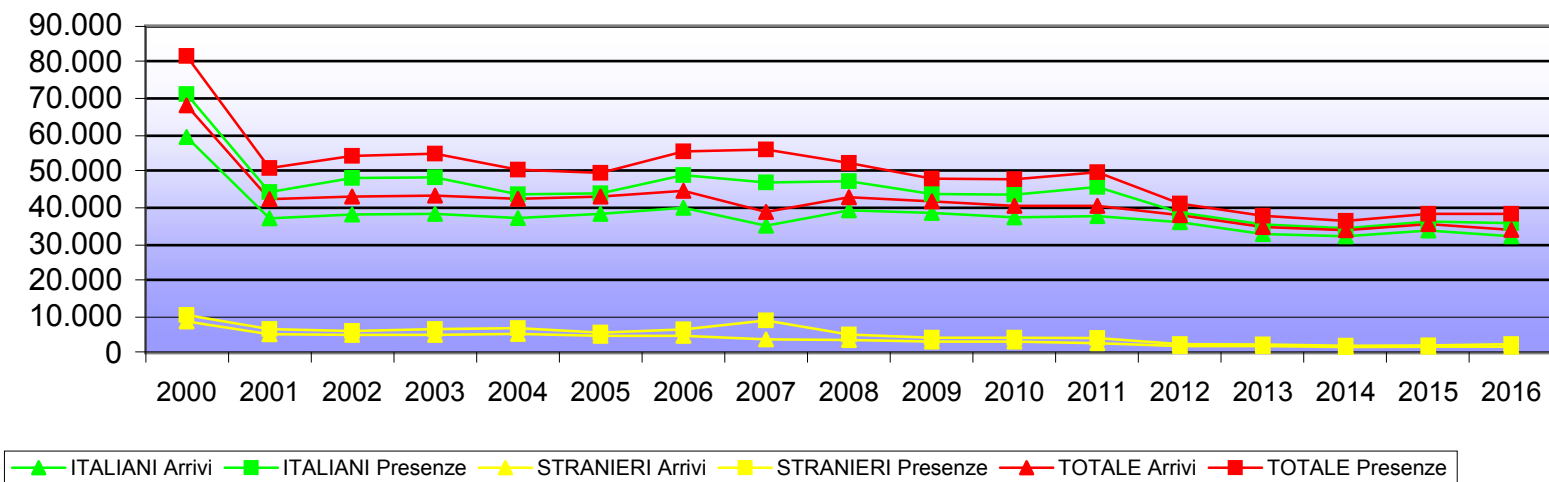


Fonte: Comune di Pistoia. Elaborazioni: Ufficio Statistica Provincia di Pistoia.

COMUNE DI CHIESINA UZZANESE. ARRIVI E PRESENZE TURISTICHE. SERIE STORICHE ANNUALI.

ANNO	ITALIANI		STRANIERI		TOTALE		Permanenza media in giorni
	Arrivi	Presenze	Arrivi	Presenze	Arrivi	Presenze	
2000	59.367	71.215	8.741	10.453	68.108	81.668	1,2
2001	37.075	44.232	5.231	6.585	42.306	50.817	1,2
2002	38.055	48.150	4.999	6.061	43.054	54.211	1,3
2003	38.270	48.265	5.022	6.573	43.292	54.838	1,3
2004	37.093	43.593	5.320	6.850	42.413	50.443	1,2
2005	38.272	43.905	4.741	5.661	43.013	49.566	1,2
2006	39.913	48.956	4.708	6.501	44.621	55.457	1,2
2007	34.979	46.932	3.786	8.987	38.765	55.919	1,4
2008	39.280	47.217	3.586	5.077	42.866	52.294	1,2
2009	38.550	43.757	3.143	4.208	41.693	47.965	1,2
2010	37.340	43.581	3.153	4.231	40.493	47.812	1,2
2011	37.690	45.623	2.760	4.099	40.450	49.722	1,2
2012	35.978	38.660	1.934	2.428	37.912	41.088	1,1
2013	32.733	35.372	1.936	2.359	34.669	37.731	1,1
2014	32.134	34.329	1.666	2.035	33.800	36.364	1,1
2015	33.678	36.172	1.747	2.083	35.425	38.255	1,1
2016	32.093	35.761	1.737	2.494	33.830	38.255	1,1

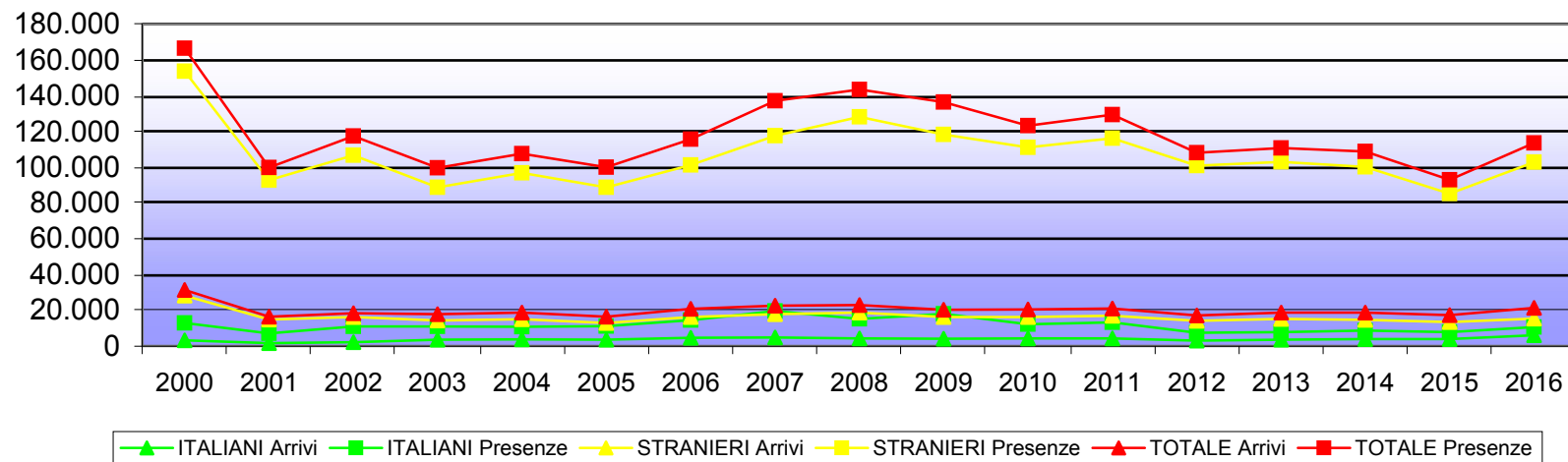
**COMUNE DI CHIESINA UZZANESE
ARRIVI E PRESENZE TURISTICHE PER PROVENIENZA**



COMUNE DI LAMPORECCHIO. ARRIVI E PRESENZE TURISTICHE. SERIE STORICHE ANNUALI.

ANNO	ITALIANI		STRANIERI		TOTALE		di cui extralberghieri		Permanenza media in giorni
	Arrivi	Presenze	Arrivi	Presenze	Arrivi	Presenze	Arrivi	Presenze	
2000	3.232	12.850	28.170	153.736	31.402	166.586	28.297	152.201	5,3
2001	1.518	6.988	14.861	92.857	16.379	99.845	15.246	92.268	6,1
2002	2.111	10.836	16.286	106.668	18.397	117.504	16.483	107.280	6,4
2003	3.504	10.875	14.225	88.730	17.729	99.605	14.022	87.730	5,6
2004	3.677	10.703	14.927	96.897	18.604	107.600	14.964	97.199	5,8
2005	3.519	11.183	12.856	88.771	16.375	99.954	12.956	91.121	6,1
2006	4.618	14.440	16.238	101.285	20.856	115.725	14.839	99.773	5,5
2007	4.718	19.462	17.870	117.738	22.588	137.200	15.940	115.132	6,1
2008	4.280	15.195	18.662	128.264	22.942	143.459	16.354	120.833	6,3
2009	4.028	18.044	16.266	118.438	20.294	136.482	14.599	115.649	6,7
2010	4.198	12.154	16.230	111.191	20.428	123.345	13.943	104.084	6,0
2011	4.193	13.194	16.835	116.231	21.028	129.425	15.047	108.178	6,2
2012	2.966	7.342	14.071	100.872	17.037	108.214	13.127	97.370	6,4
2013	3.524	7.791	15.157	102.995	18.681	110.786	13.721	97.509	5,9
2014	3.929	8.639	14.660	100.250	18.589	108.889	13.848	96.819	5,9
2015	3.949	7.765	13.346	85.305	17.295	93.070	13.467	85.477	5,4
2016	6.017	10.646	15.349	102.883	21.366	113.529	15.085	99.067	5,3

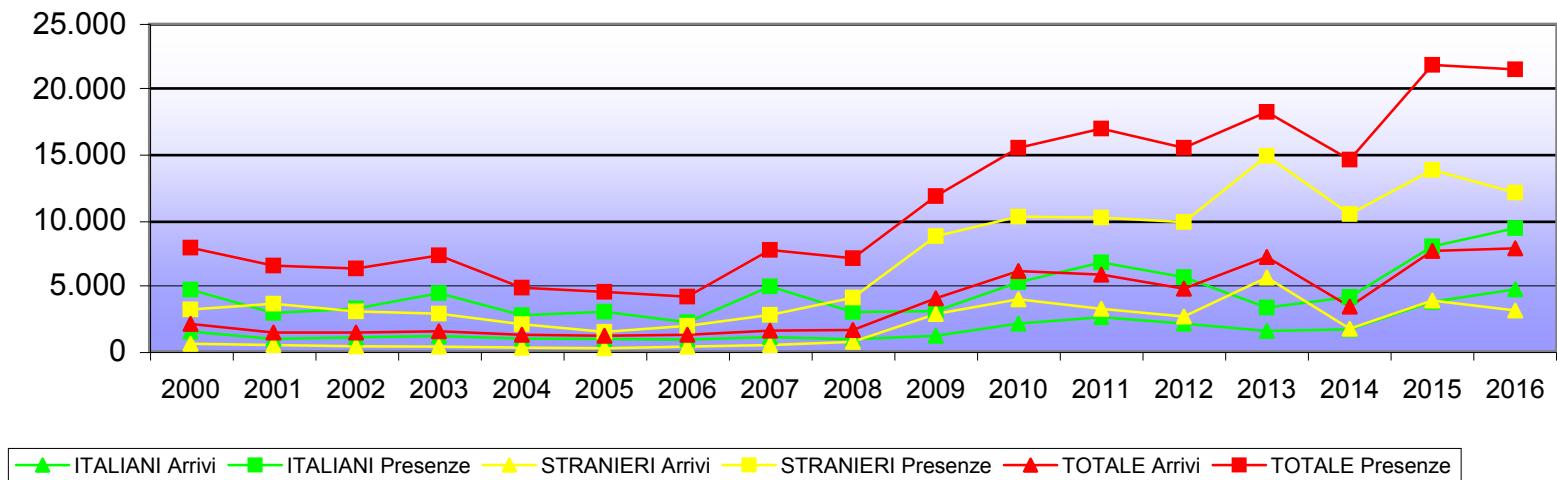
**COMUNE DI LAMPORECCHIO
ARRIVI E PRESENZE TURISTICHE PER PROVENIENZA**



COMUNE DI LARCIANO. ARRIVI E PRESENZE TURISTICHE. SERIE STORICHE ANNUALI.

ANNO	ITALIANI		STRANIERI		TOTALE		Permanenza media in giorni
	Arrivi	Presenze	Arrivi	Presenze	Arrivi	Presenze	
2000	1.524	4.710	588	3.208	2.112	7.918	3,7
2001	942	2.929	493	3.630	1.435	6.559	4,6
2002	1.065	3.273	385	3.062	1.450	6.335	4,4
2003	1.177	4.451	356	2.890	1.533	7.341	4,8
2004	969	2.765	295	2.089	1.264	4.854	3,8
2005	959	3.041	238	1.500	1.197	4.541	3,8
2006	903	2.234	358	1.951	1.261	4.185	3,3
2007	1.102	4.968	497	2.776	1.599	7.744	4,8
2008	917	3.000	723	4.101	1.640	7.101	4,3
2009	1.190	3.070	2.859	8.789	4.049	11.859	2,9
2010	2.137	5.267	3.985	10.277	6.122	15.544	2,5
2011	2.607	6.797	3.252	10.221	5.859	17.018	2,9
2012	2.133	5.678	2.668	9.874	4.801	15.552	3,2
2013	1.576	3.352	5.633	14.922	7.209	18.274	2,5
2014	1.682	4.160	1.737	10.473	3.419	14.633	4,3
2015	3.790	8.010	3.880	13.865	7.670	21.875	2,9
2016	4.749	9.414	3.125	12.126	7.874	21.540	2,7

**COMUNE DI LARCIANO
ARRIVI E PRESENZE TURISTICHE PER PROVENIENZA**

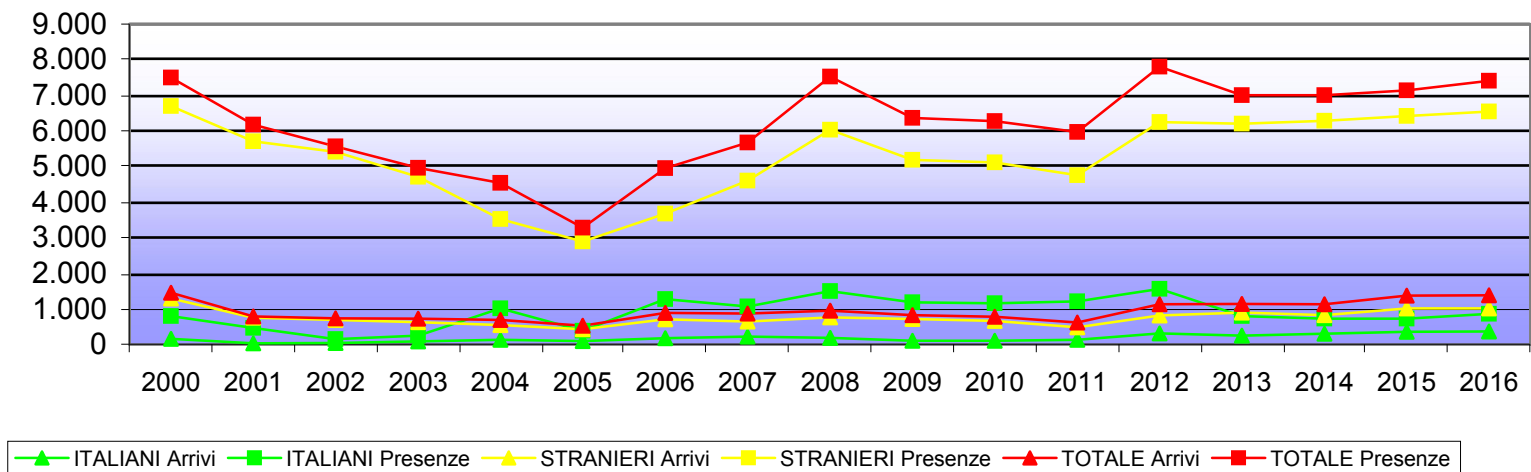


Fonte: Comune di Pistoia. Elaborazioni: Ufficio Statistica Provincia di Pistoia.

COMUNE DI MASSA E COZZILE. ARRIVI E PRESENZE TURISTICHE. SERIE STORICHE ANNUALI.

ANNO	ITALIANI		STRANIERI		TOTALE		di cui extralberghieri		Permanenza media in giorni
	Arrivi	Presenze	Arrivi	Presenze	Arrivi	Presenze	Arrivi	Presenze	
2000	164	803	1.292	6.698	1.456	7.501	1.456	7.501	5,2
2001	37	468	751	5.710	788	6.178	788	6.178	7,8
2002	45	150	690	5.416	735	5.566	735	5.566	7,6
2003	94	252	633	4.712	727	4.964	727	4.964	6,8
2004	138	1.012	552	3.525	690	4.537	690	4.537	6,6
2005	102	388	430	2.895	532	3.283	532	3.283	6,2
2006	182	1.281	707	3.676	889	4.957	889	4.957	5,6
2007	225	1.066	643	4.604	868	5.670	868	5.670	6,5
2008	193	1.498	763	6.031	956	7.529	956	7.529	7,9
2009	109	1.184	719	5.184	828	6.368	828	6.368	7,7
2010	110	1.157	668	5.115	778	6.272	778	6.272	8,1
2011	137	1.217	482	4.755	619	5.972	619	5.972	9,6
2012	314	1.562	820	6.245	1.134	7.807	1.134	7.807	6,9
2013	250	802	895	6.206	1.145	7.008	1.145	7.008	6,1
2014	306	724	827	6.282	1.133	7.006	1.133	7.006	6,2
2015	362	726	1.018	6.416	1.380	7.142	1.380	7.142	5,2
2016	369	859	1.016	6.548	1.385	7.407	1.385	7.407	5,3

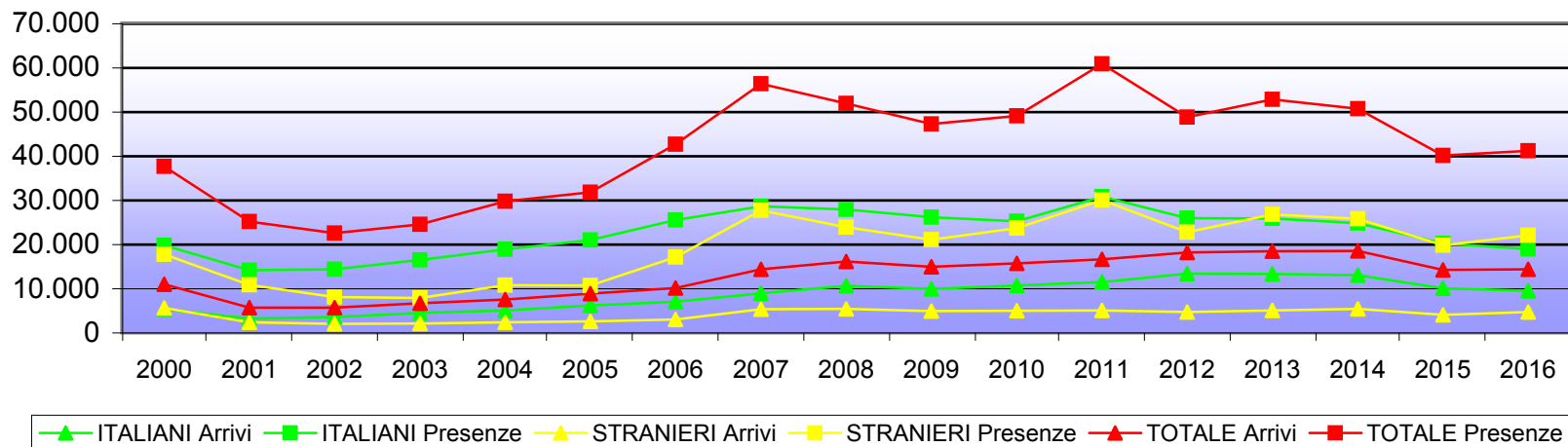
**COMUNE DI MASSA E COZZILE
ARRIVI E PRESENZE TURISTICHE PER PROVENIENZA**



COMUNE DI MONSUMMANO TERME. ARRIVI E PRESENZE TURISTICHE. SERIE STORICHE ANNUALI.

ANNO	ITALIANI		STRANIERI		TOTALE		di cui extralberghieri		Permanenza media in giorni
	Arrivi	Presenze	Arrivi	Presenze	Arrivi	Presenze	Arrivi	Presenze	
2000	5.396	19.829	5.662	17.757	11.058	37.586	175	463	3,4
2001	3.319	14.204	2.464	10.924	5.783	25.128	374	2.346	4,3
2002	3.641	14.422	2.135	8.142	5.776	22.564	217	816	3,9
2003	4.585	16.543	2.144	7.973	6.729	24.516	189	741	3,6
2004	5.135	18.882	2.434	10.829	7.569	29.711	531	2.843	3,9
2005	6.237	21.035	2.666	10.729	8.903	31.764	609	2.751	3,6
2006	7.085	25.485	3.091	17.128	10.176	42.613	1.210	7.143	4,2
2007	9.000	28.583	5.420	27.664	14.420	56.247	2.103	10.089	3,9
2008	10.704	27.868	5.475	23.929	16.179	51.797	2.812	10.881	3,2
2009	9.996	26.129	5.000	21.058	14.996	47.187	2.391	10.095	3,1
2010	10.728	25.262	5.042	23.698	15.770	48.960	2.469	10.968	3,1
2011	11.526	30.756	5.125	29.993	16.651	60.749	3.012	15.455	3,6
2012	13.451	25.923	4.744	22.772	18.195	48.695	2.434	9.613	2,7
2013	13.348	25.883	5.129	26.808	18.477	52.691	2.498	12.614	2,9
2014	13.055	24.779	5.487	25.794	18.542	50.573	2.746	10.906	2,7
2015	10.111	20.275	4.158	19.801	14.269	40.076	3.197	12.736	2,8
2016	9.561	19.006	4.813	22.081	14.374	41.087	3.992	15.001	2,9

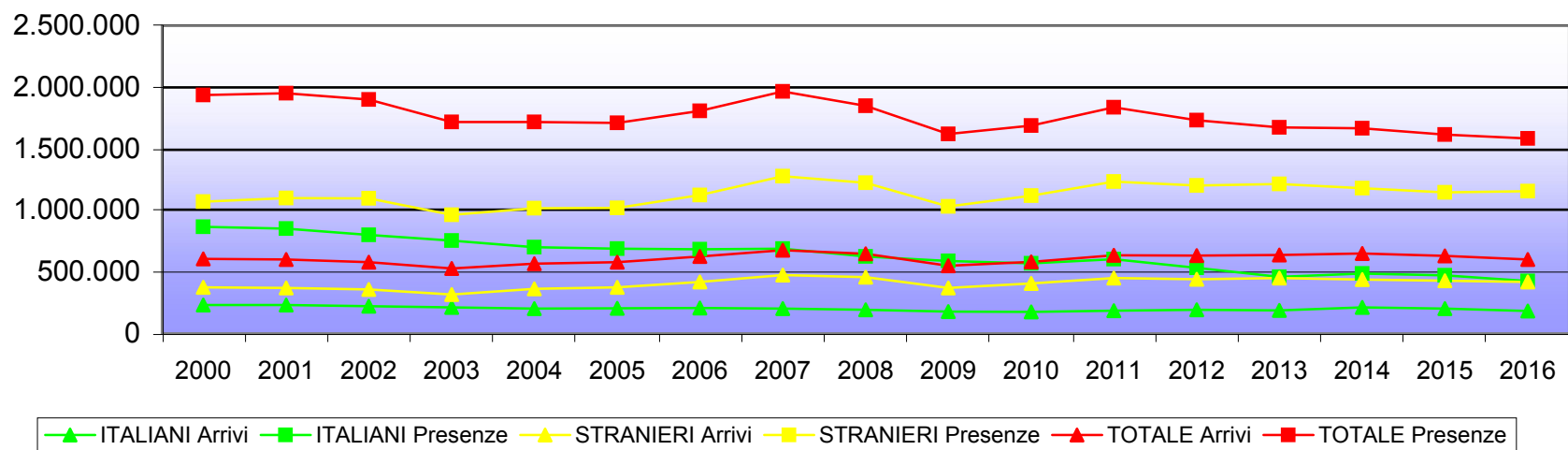
**COMUNE DI MONSUMMANO TERME
ARRIVI E PRESENZE TURISTICHE PER PROVENIENZA**



COMUNE DI MONTECATINI TERME. ARRIVI E PRESENZE TURISTICHE. SERIE STORICHE ANNUALI.

ANNO	ITALIANI		STRANIERI		TOTALE		di cui extralberghieri		Permanenza media in giorni
	Arrivi	Presenze	Arrivi	Presenze	Arrivi	Presenze	Arrivi	Presenze	
2000	230.759	865.919	375.735	1.070.662	606.494	1.936.581	3.883	36.805	3,2
2001	232.226	851.192	369.718	1.100.582	601.944	1.951.774	5.011	44.060	3,2
2002	222.027	801.999	358.366	1.098.221	580.393	1.900.220	4.837	41.571	3,3
2003	212.713	754.401	316.628	964.428	529.341	1.718.829	4.417	31.473	3,2
2004	203.147	700.851	363.211	1.016.609	566.358	1.717.460	4.234	32.441	3,0
2005	204.667	689.134	375.212	1.021.147	579.879	1.710.281	5.183	32.865	2,9
2006	207.149	684.341	417.983	1.125.363	625.132	1.809.704	5.656	35.606	2,9
2007	201.430	688.918	475.290	1.277.388	676.720	1.966.306	6.198	41.405	2,9
2008	192.006	625.109	456.438	1.223.737	648.444	1.848.846	6.596	42.334	2,9
2009	178.643	590.291	370.738	1.031.338	549.381	1.621.629	5.983	37.953	3,0
2010	174.641	569.474	406.264	1.120.724	580.905	1.690.198	8.015	47.104	2,9
2011	186.209	603.987	449.225	1.234.259	635.434	1.838.246	9.478	48.674	2,9
2012	193.105	532.380	440.139	1.201.368	633.244	1.733.748	9.908	49.810	2,7
2013	186.871	461.128	450.239	1.214.866	637.110	1.675.994	10.702	61.284	2,6
2014	211.267	487.100	438.452	1.180.783	649.719	1.667.883	11.286	64.426	2,6
2015	201.931	471.619	427.828	1.145.696	629.759	1.617.315	11.179	59.445	2,6
2016	182.458	426.170	419.772	1.157.475	602.230	1.583.645	12.416	63.324	2,6

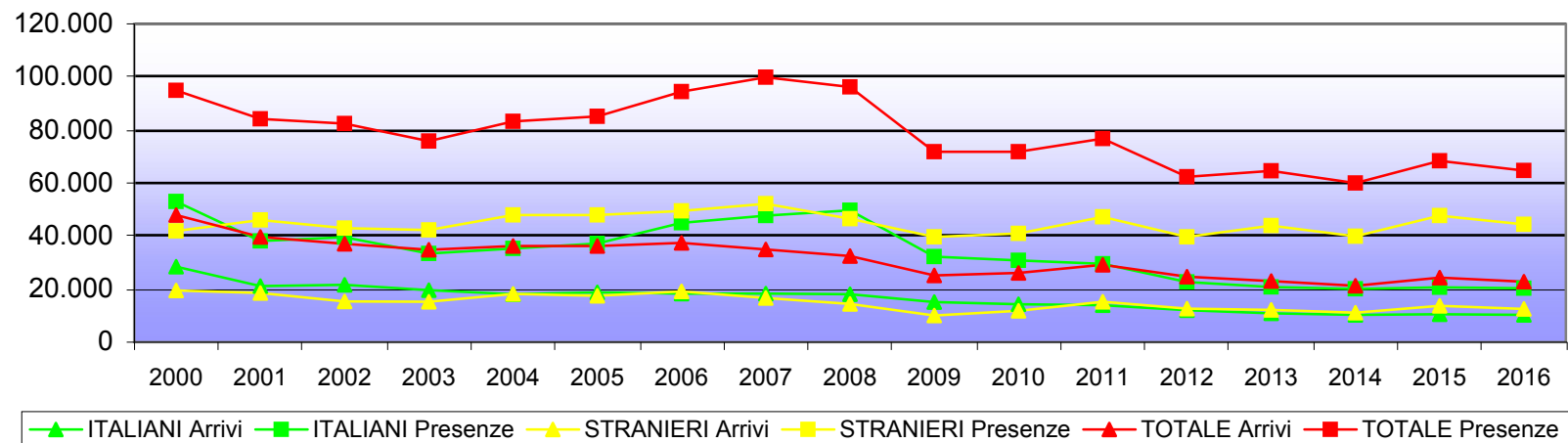
**COMUNE DI MONTECATINI TERME
ARRIVI E PRESENZE TURISTICHE PER PROVENIENZA**



COMUNE DI PESCIA. ARRIVI E PRESENZE TURISTICHE. SERIE STORICHE ANNUALI.

ANNO	ITALIANI		STRANIERI		TOTALE		di cui extralberghieri		Permanenza media in giorni
	Arrivi	Presenze	Arrivi	Presenze	Arrivi	Presenze	Arrivi	Presenze	
2000	28.517	53.021	19.468	41.955	47.985	94.976	1.938	9.382	2,0
2001	21.105	38.117	18.582	46.067	39.687	84.184	1.715	13.060	2,1
2002	21.660	39.517	15.380	42.962	37.040	82.479	2.098	15.435	2,2
2003	19.664	33.472	15.189	42.326	34.853	75.798	2.232	15.422	2,2
2004	18.077	35.353	18.221	47.939	36.298	83.292	2.067	15.204	2,3
2005	18.765	37.228	17.488	47.943	36.253	85.171	2.307	16.573	2,3
2006	18.298	44.976	19.165	49.518	37.463	94.494	3.438	17.888	2,5
2007	18.291	47.736	16.648	52.226	34.939	99.962	3.381	22.563	2,9
2008	18.098	49.741	14.429	46.506	32.527	96.247	3.471	22.347	3,0
2009	15.101	32.217	10.003	39.627	25.104	71.844	3.285	20.092	2,9
2010	14.277	30.833	11.785	40.986	26.062	71.819	3.681	22.246	2,8
2011	13.918	29.480	15.241	47.237	29.159	76.717	4.376	26.548	2,6
2012	12.010	22.630	12.632	39.729	24.642	62.359	3.480	18.453	2,5
2013	10.811	20.733	12.192	43.884	23.003	64.617	2.924	17.386	2,8
2014	10.238	20.081	11.060	39.957	21.298	60.038	2.635	15.365	2,8
2015	10.568	20.695	13.729	47.740	24.297	68.435	3.287	16.468	2,8
2016	10.230	20.339	12.541	44.373	22.771	64.712	3.762	18.358	2,8

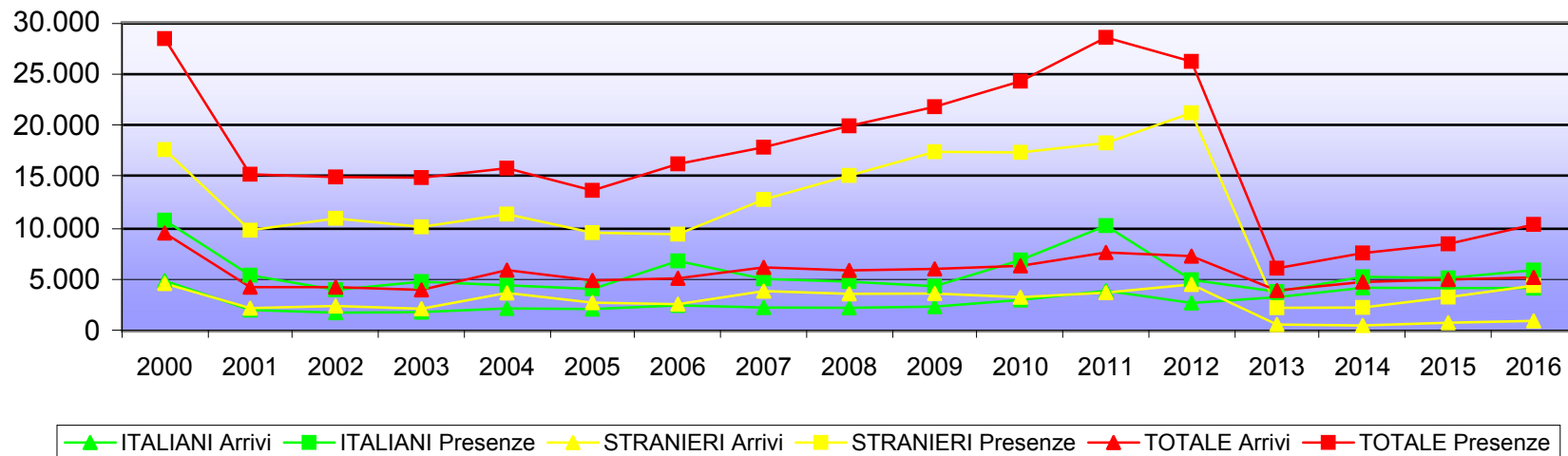
**COMUNE DI PESCIA
ARRIVI E PRESENZE TURISTICHE PER PROVENIENZA**



COMUNE DI PIEVE A NIEVOLE. ARRIVI E PRESENZE TURISTICHE. SERIE STORICHE ANNUALI.

ANNO	ITALIANI		STRANIERI		TOTALE		di cui extralberghieri		Permanenza media in giorni
	Arrivi	Presenze	Arrivi	Presenze	Arrivi	Presenze	Arrivi	Presenze	
2000	4.892	10.778	4.650	17.637	9.542	28.415	0	0	3,0
2001	2.065	5.437	2.230	9.807	4.295	15.244	137	784	3,5
2002	1.812	4.014	2.457	10.948	4.269	14.962	142	861	3,5
2003	1.846	4.804	2.174	10.120	4.020	14.924	159	772	3,7
2004	2.223	4.472	3.712	11.360	5.935	15.832	249	1.869	2,7
2005	2.151	4.094	2.784	9.569	4.935	13.663	195	800	2,8
2006	2.515	6.822	2.633	9.412	5.148	16.234	249	985	3,2
2007	2.317	5.075	3.885	12.797	6.202	17.872	230	992	2,9
2008	2.270	4.817	3.629	15.123	5.899	19.940	215	984	3,4
2009	2.392	4.381	3.664	17.414	6.056	21.795	194	745	3,6
2010	3.050	6.904	3.310	17.357	6.360	24.261	181	869	3,8
2011	3.917	10.250	3.737	18.274	7.654	28.524	274	1.460	3,7
2012	2.752	4.989	4.535	21.208	7.287	26.197	675	2.943	3,6
2013	3.310	3.836	640	2.276	3.950	6.112	628	2.399	1,5
2014	4.216	5.294	571	2.292	4.787	7.586	685	2.636	1,6
2015	4.196	5.173	827	3.303	5.023	8.476	784	3.478	1,7
2016	4.199	5.945	1.015	4.419	5.214	10.364	1.112	4.819	2,0

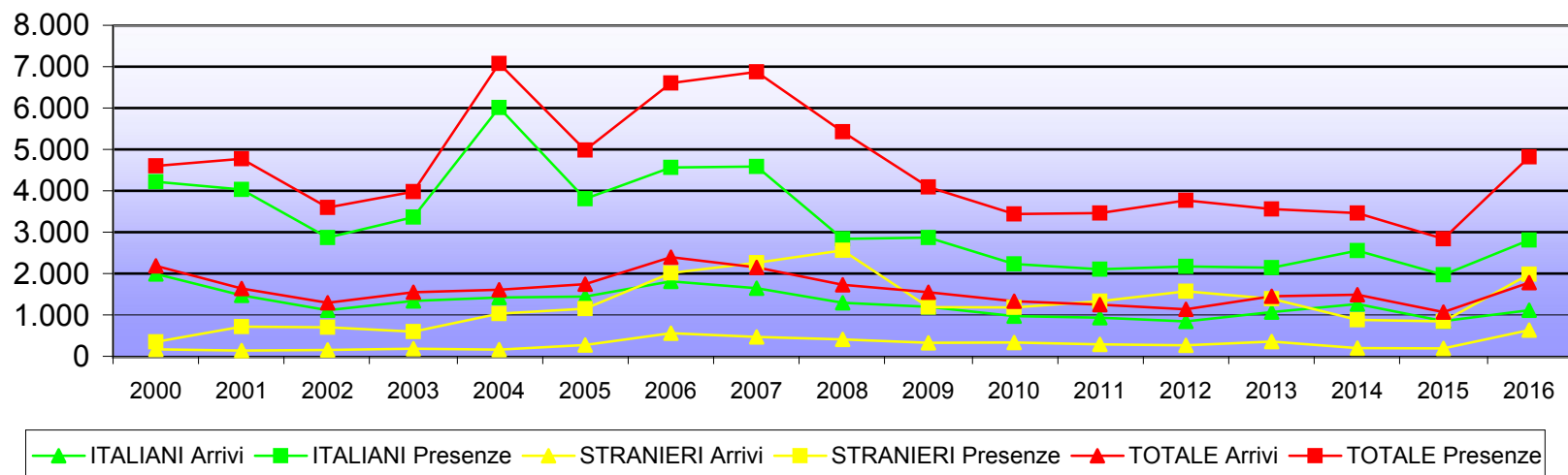
**COMUNE DI PIEVE A NIEVOLE
ARRIVI E PRESENZE TURISTICHE PER PROVENIENZA**



COMUNE DI PONTE BUGGIANESE. ARRIVI E PRESENZE TURISTICHE. SERIE STORICHE ANNUALI.

ANNO	ITALIANI		STRANIERI		TOTALE		Permanenza media in giorni
	Arrivi	Presenze	Arrivi	Presenze	Arrivi	Presenze	
2000	2.015	4.242	197	378	2.212	4.620	2,1
2001	1.500	4.052	163	744	1.663	4.796	2,9
2002	1.135	2.891	182	725	1.317	3.616	2,7
2003	1.366	3.384	206	619	1.572	4.003	2,5
2004	1.443	6.032	189	1.059	1.632	7.091	4,3
2005	1.468	3.829	303	1.177	1.771	5.006	2,8
2006	1.833	4.587	588	2.038	2.421	6.625	2,7
2007	1.674	4.603	497	2.286	2.171	6.889	3,2
2008	1.317	2.863	433	2.582	1.750	5.445	3,1
2009	1.221	2.893	349	1.217	1.570	4.110	2,6
2010	998	2.254	360	1.203	1.358	3.457	2,5
2011	957	2.127	316	1.356	1.273	3.483	2,7
2012	869	2.195	295	1.597	1.164	3.792	3,3
2013	1.091	2.166	384	1.418	1.475	3.584	2,4
2014	1.290	2.576	224	906	1.514	3.482	2,3
2015	880	1.990	214	868	1.094	2.858	2,6
2016	1.140	2.831	662	2.009	1.802	4.840	2,7

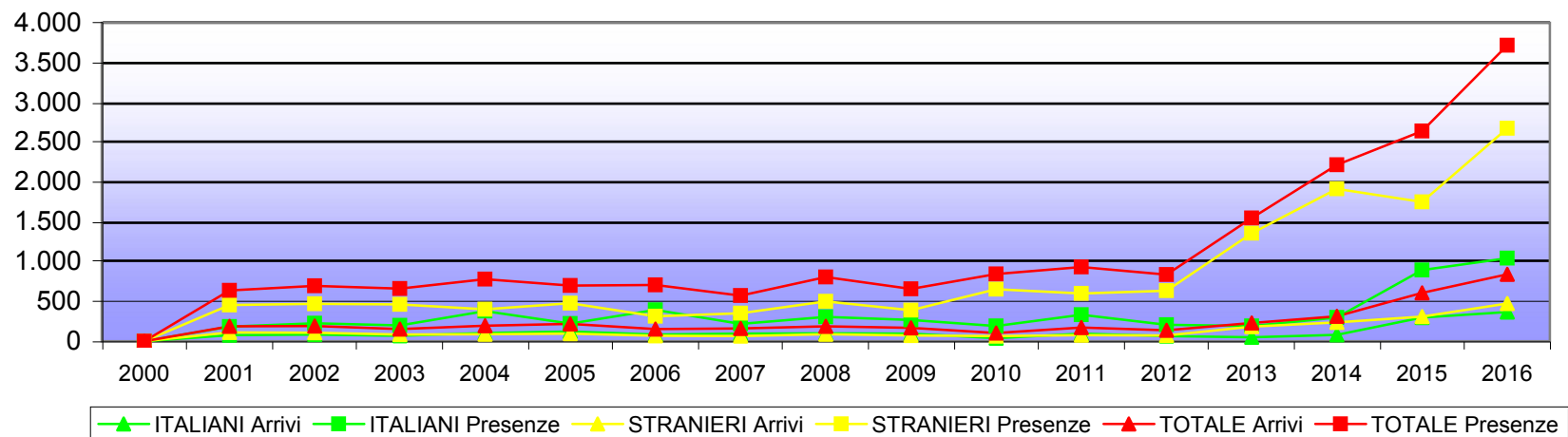
**COMUNE DI PONTE BUGGIANESE
ARRIVI E PRESENZE TURISTICHE PER PROVENIENZA**



COMUNE DI UZZANO. ARRIVI E PRESENZE TURISTICHE. SERIE STORICHE ANNUALI.

ANNO	ITALIANI		STRANIERI		TOTALE		di cui extralberghieri		Permanenza media in giorni
	Arrivi	Presenze	Arrivi	Presenze	Arrivi	Presenze	Arrivi	Presenze	
2000	0	0	0	0	0	0	0	0	-
2001	77	182	109	456	186	638	186	638	3,4
2002	83	226	107	471	190	697	190	697	3,7
2003	70	199	83	461	153	660	153	660	4,3
2004	105	378	89	403	194	781	194	781	4,0
2005	121	220	95	478	216	698	216	698	3,2
2006	84	393	68	314	152	707	152	707	4,7
2007	94	219	66	353	160	572	160	572	3,6
2008	101	304	86	502	187	806	187	806	4,3
2009	94	268	74	391	168	659	168	659	3,9
2010	38	190	66	655	104	845	104	845	8,1
2011	96	333	77	600	173	933	173	933	5,4
2012	64	205	72	633	136	838	136	838	6,2
2013	48	190	182	1.358	230	1.548	230	1.548	6,7
2014	79	299	236	1.915	315	2.214	315	2.214	7,0
2015	298	893	311	1.748	609	2.641	609	2.641	4,3
2016	367	1.044	475	2.674	842	3.718	842	3.718	4,4

**COMUNE DI UZZANO
ARRIVI E PRESENZE TURISTICHE PER PROVENIENZA**

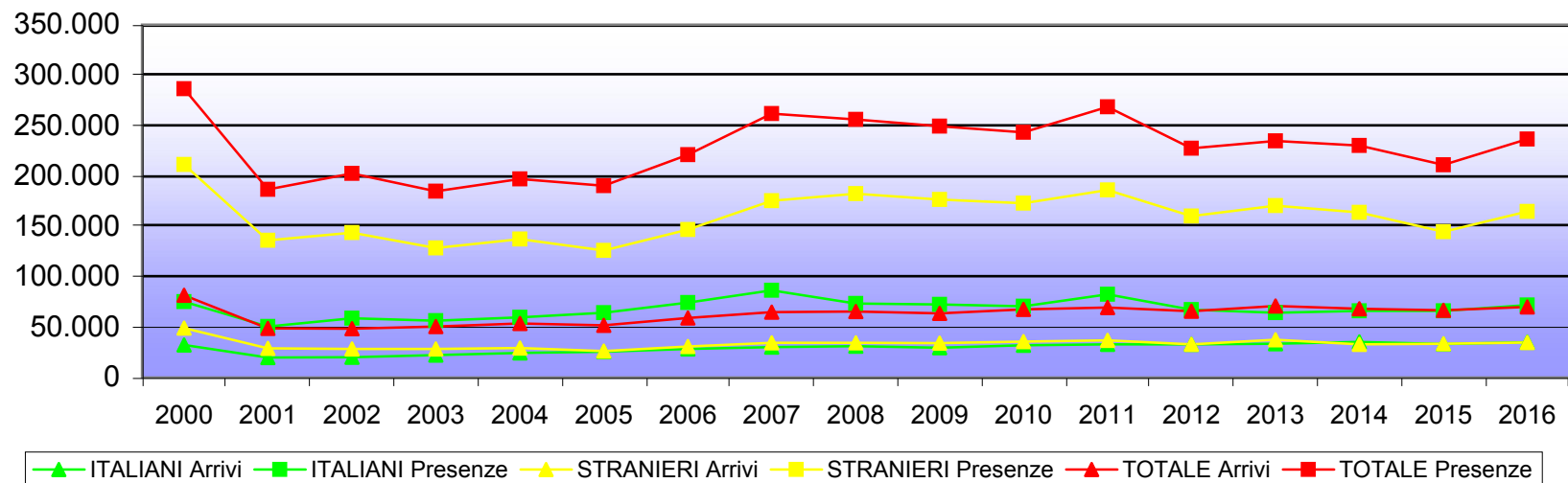


Fonte: Comune di Pistoia. Elaborazioni: Ufficio Statistica Provincia di Pistoia.

AREA MONTALBANO. ARRIVI E PRESENZE TURISTICHE. SERIE STORICHE ANNUALI.

ANNO	ITALIANI		STRANIERI		TOTALE		di cui extralberghieri		Permanenza media in giorni
	Arrivi	Presenze	Arrivi	Presenze	Arrivi	Presenze	Arrivi	Presenze	
2000	32.351	75.324	49.149	211.157	81.500	286.481	33.005	171.765	3,5
2001	19.843	50.448	28.777	136.018	48.620	186.466	18.447	111.412	3,8
2002	20.055	58.690	28.361	143.751	48.416	202.441	19.099	124.035	4,2
2003	22.115	56.401	28.299	128.416	50.414	184.817	17.306	106.495	3,7
2004	24.469	59.597	29.216	137.372	53.685	196.969	19.380	118.507	3,7
2005	25.554	64.166	26.098	126.129	51.652	190.295	17.718	112.598	3,7
2006	28.417	74.310	30.733	146.612	59.150	220.922	20.505	126.690	3,7
2007	30.252	86.378	34.495	175.395	64.747	261.773	23.056	154.311	4,0
2008	30.946	73.485	34.390	182.353	65.336	255.838	24.747	157.066	3,9
2009	29.639	72.470	34.047	176.642	63.686	249.112	23.111	155.159	3,9
2010	31.806	70.502	35.709	172.766	67.515	243.268	22.339	147.689	3,6
2011	32.734	82.414	36.795	186.042	69.529	268.456	24.579	159.551	3,9
2012	32.887	67.337	32.973	160.154	65.860	227.491	21.993	140.889	3,5
2013	33.500	64.301	37.349	170.353	70.849	234.654	23.441	143.057	3,3
2014	35.325	66.101	32.902	163.885	68.227	229.986	25.108	141.351	3,3
2015	33.154	66.088	33.626	144.705	66.780	210.793	25.805	132.956	3,2
2016	35.152	71.839	34.720	164.557	69.872	236.396	28.062	150.035	3,4

**AREA MONTALBANO
ARRIVI E PRESENZE TURISTICHE PER PROVENIENZA**

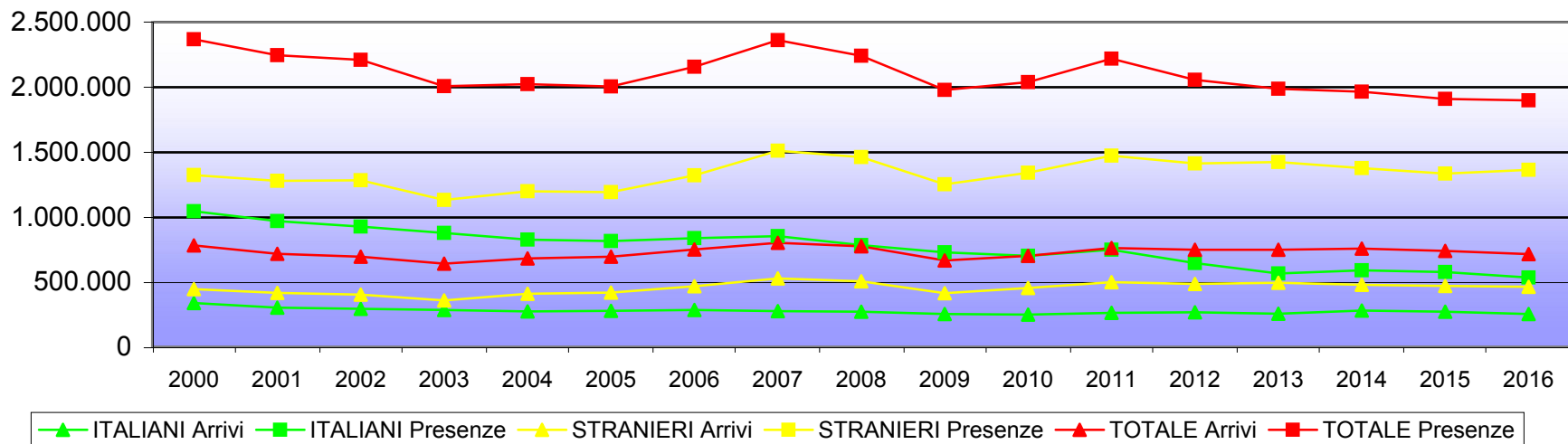


Fonte: Comune di Pistoia. Elaborazioni: Ufficio Statistica Provincia di Pistoia.

AREA VALDINIEVOLE. ARRIVI E PRESENZE TURISTICHE. SERIE STORICHE ANNUALI.

ANNO	ITALIANI		STRANIERI		TOTALE		di cui extralberghieri		Permanenza media in giorni
	Arrivi	Presenze	Arrivi	Presenze	Arrivi	Presenze	Arrivi	Presenze	
2000	336.360	1.044.576	444.639	1.322.799	780.999	2.367.375	36.582	209.982	3,0
2001	300.173	968.683	414.742	1.278.044	714.915	2.246.727	24.074	163.488	3,1
2002	291.924	926.173	401.148	1.283.127	693.072	2.209.300	25.361	176.149	3,2
2003	283.449	877.129	356.861	1.129.772	640.310	2.006.901	22.835	147.852	3,1
2004	272.145	824.574	409.160	1.198.609	681.305	2.023.183	24.048	163.528	3,0
2005	276.408	814.919	417.012	1.191.052	693.420	2.005.971	23.255	154.252	2,9
2006	283.083	836.121	466.139	1.321.037	749.222	2.157.158	28.307	177.134	2,9
2007	274.534	851.137	525.433	1.510.331	799.967	2.361.468	31.387	210.483	3,0
2008	269.824	781.887	504.945	1.460.083	774.769	2.241.970	32.985	220.437	2,9
2009	251.961	727.084	413.506	1.251.176	665.467	1.978.260	30.055	206.589	3,0
2010	248.129	699.310	451.710	1.340.084	699.839	2.039.394	31.929	207.221	2,9
2011	261.950	746.791	497.903	1.472.152	759.853	2.218.943	35.948	223.853	2,9
2012	264.293	644.063	483.072	1.412.310	747.365	2.056.373	34.049	204.434	2,8
2013	254.204	563.129	493.851	1.423.399	748.055	1.986.528	35.934	218.418	2,7
2014	278.915	589.829	476.406	1.375.968	755.321	1.965.797	37.083	218.163	2,6
2015	270.412	575.281	468.601	1.332.930	739.013	1.908.211	38.313	207.731	2,6
2016	251.839	533.758	461.906	1.363.088	713.745	1.896.846	43.656	232.590	2,7

**AREA VALDINIEVOLE
ARRIVI E PRESENZE TURISTICHE PER PROVENIENZA**



Fonte: Comune di Pistoia. Elaborazioni: Ufficio Statistica Provincia di Pistoia.

PROVINCIA DI PISTOIA. ARRIVI E PRESENZE TURISTICHE. SERIE STORICHE ANNUALI.

ANNO	ITALIANI		STRANIERI		TOTALE		di cui extralberghieri		Permanenza media in giorni
	Arrivi	Presenze	Arrivi	Presenze	Arrivi	Presenze	Arrivi	Presenze	
2000	462.157	1.410.972	497.555	1.446.666	959.712	2.857.638	55.795	299.023	3,0
2001	384.314	1.228.997	449.628	1.383.594	833.942	2.612.591	41.192	250.461	3,1
2002	376.795	1.192.678	433.777	1.388.422	810.572	2.581.100	44.501	275.596	3,2
2003	369.123	1.153.569	387.706	1.227.173	756.829	2.380.742	43.148	251.618	3,1
2004	361.490	1.098.061	438.820	1.292.051	800.310	2.390.112	46.383	266.654	3,0
2005	367.022	1.101.281	445.779	1.288.515	812.801	2.389.796	47.219	272.274	2,9
2006	375.219	1.133.266	498.316	1.427.634	873.535	2.560.900	53.607	286.798	2,9
2007	368.492	1.166.288	565.149	1.644.070	933.641	2.810.358	60.266	370.280	3,0
2008	367.753	1.079.693	540.996	1.592.479	908.749	2.672.172	62.277	363.491	2,9
2009	349.782	1.014.543	448.034	1.380.321	797.816	2.394.864	61.699	354.334	3,0
2010	341.671	964.975	489.053	1.466.876	830.724	2.431.851	63.004	343.706	2,9
2011	359.681	1.027.015	538.118	1.617.315	897.799	2.644.330	69.667	387.180	2,9
2012	361.296	899.073	519.703	1.536.826	880.999	2.435.899	68.429	340.960	2,8
2013	353.431	815.500	529.966	1.546.093	883.397	2.361.593	75.083	371.933	2,7
2014	373.241	813.973	514.399	1.499.950	887.640	2.313.923	75.604	360.224	2,6
2015	373.493	821.062	507.612	1.445.271	881.105	2.266.333	79.928	348.702	2,6
2016	353.824	780.212	502.041	1.488.315	855.865	2.268.527	85.497	383.170	2,7

**PROVINCIA DI PISTOIA
ARRIVI E PRESENZE TURISTICHE PER PROVENIENZA**

