

LEGENDA GENERALE

- 1) Ufficio / spogliatoio
- 2) Deposito acqua
- 3) WC
- 8) Deposito materiali
- CPS: cassetta pronto soccorso
- E: estintore a polvere (classi di fuoco A, B, C)
- T: telefono di cantiere
- Contenuti nel locale spogliatoio

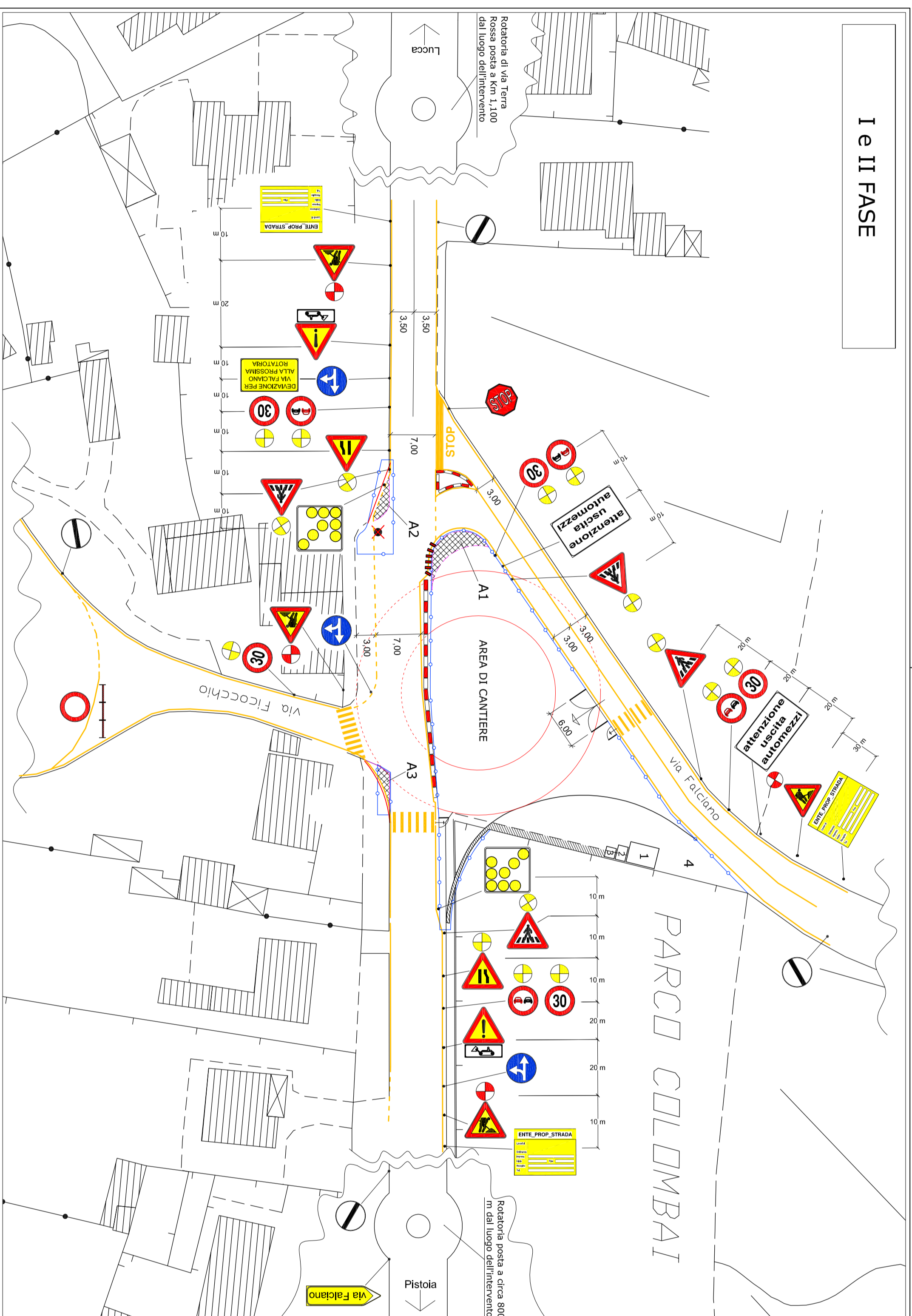
- ▲ Lanterne semaforiche mobili
- Apparato luminoso rosso a luce fissa
- Apparato luminoso giallo a luce intermittente
- Reclinazione di cantiere
- "New jersey" in plastica (colore rosso/bianco alternati)
- Segnaletica orizzontale di colore giallo a modifica di quella esistente per esecuzioni lavori
- Strada di servizio ad uso di cantiere
- Nastro biancorosso
- Strisce pedonali
- Strisce di arresto (STOP)
- AREA A1 = rimozione di parte di aiuole di via Falciano
- AREA A2 = rimozione di angolo marciapiede e tegolo albero
- AREA A3 = rimozione di angolo marciapiede su angolo via Ficcocchio con SR 435

LEGENDA CARTELLONISTICA, BARRIERE E DELINEATORI

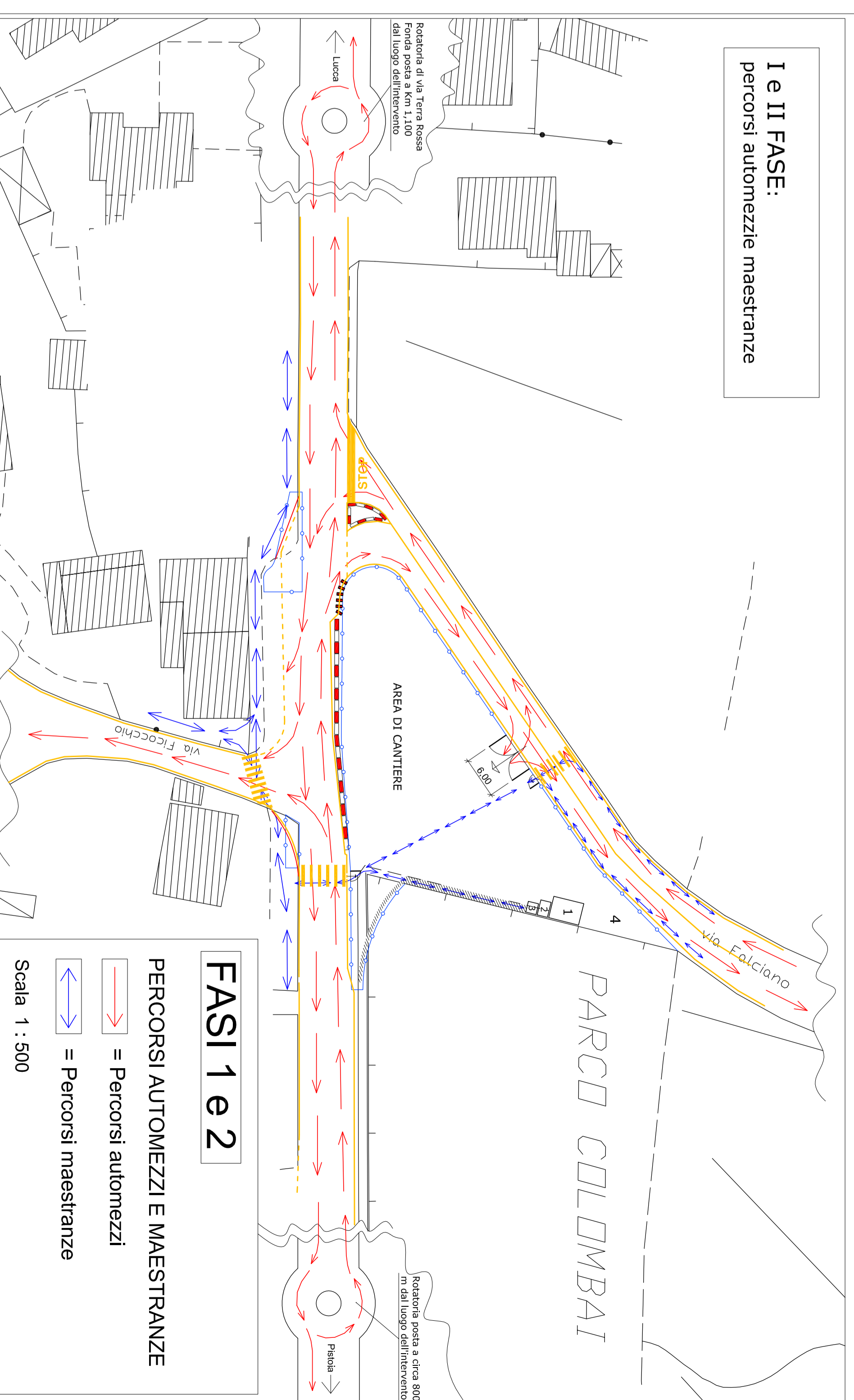
(Rif. Nuovo Codice della Strada)

CARTELLI	(Fig. 36 art. 119)	(Fig. 71 art. 119)
▲	(Fig. 362 art. 30)	(Fig. 801 art. 122)
▲	(Fig. 363 art. 30)	(Fig. 802 art. 122)
▲	(Fig. 364 art. 31)	(Fig. 803 art. 122)
▲	(Fig. 365 art. 31)	(Fig. 804 art. 122)
▲	(Fig. 366 art. 31)	(Fig. 805 art. 122)
▲	(Fig. 367 art. 31)	(Fig. 806 art. 122)
▲	(Fig. 368 art. 31)	(Fig. 807 art. 122)
▲	(Fig. 369 art. 31)	(Fig. 808 art. 122)
▲	(Fig. 370 art. 31)	(Fig. 809 art. 122)
▲	(Fig. 371 art. 31)	(Fig. 810 art. 122)
▲	(Fig. 372 art. 31)	(Fig. 811 art. 122)
▲	(Fig. 373 art. 31)	(Fig. 812 art. 122)
▲	(Fig. 374 art. 31)	(Fig. 813 art. 122)
▲	(Fig. 375 art. 31)	(Fig. 814 art. 122)
▲	(Fig. 376 art. 31)	(Fig. 815 art. 122)
▲	(Fig. 377 art. 31)	(Fig. 816 art. 122)
▲	(Fig. 378 art. 31)	(Fig. 817 art. 122)
▲	(Fig. 379 art. 31)	(Fig. 818 art. 122)
▲	(Fig. 380 art. 31)	(Fig. 819 art. 122)
▲	(Fig. 381 art. 31)	(Fig. 820 art. 122)
▲	(Fig. 382 art. 31)	(Fig. 821 art. 122)
▲	(Fig. 383 art. 31)	(Fig. 822 art. 122)
▲	(Fig. 384 art. 31)	(Fig. 823 art. 122)
▲	(Fig. 385 art. 31)	(Fig. 824 art. 122)
▲	(Fig. 386 art. 31)	(Fig. 825 art. 122)
▲	(Fig. 387 art. 31)	(Fig. 826 art. 122)
▲	(Fig. 388 art. 31)	(Fig. 827 art. 122)
▲	(Fig. 389 art. 31)	(Fig. 828 art. 122)
▲	(Fig. 390 art. 31)	(Fig. 829 art. 122)
▲	(Fig. 391 art. 31)	(Fig. 830 art. 122)
▲	(Fig. 392 art. 31)	(Fig. 831 art. 122)
▲	(Fig. 393 art. 31)	(Fig. 832 art. 122)
▲	(Fig. 394 art. 31)	(Fig. 833 art. 122)
▲	(Fig. 395 art. 31)	(Fig. 834 art. 122)
▲	(Fig. 396 art. 31)	(Fig. 835 art. 122)
▲	(Fig. 397 art. 31)	(Fig. 836 art. 122)
▲	(Fig. 398 art. 31)	(Fig. 837 art. 122)
▲	(Fig. 399 art. 31)	(Fig. 838 art. 122)
▲	(Fig. 400 art. 31)	(Fig. 839 art. 122)
▲	(Fig. 401 art. 31)	(Fig. 840 art. 122)
▲	(Fig. 402 art. 31)	(Fig. 841 art. 122)
▲	(Fig. 403 art. 31)	(Fig. 842 art. 122)
▲	(Fig. 404 art. 31)	(Fig. 843 art. 122)
▲	(Fig. 405 art. 31)	(Fig. 844 art. 122)
▲	(Fig. 406 art. 31)	(Fig. 845 art. 122)
▲	(Fig. 407 art. 31)	(Fig. 846 art. 122)
▲	(Fig. 408 art. 31)	(Fig. 847 art. 122)
▲	(Fig. 409 art. 31)	(Fig. 848 art. 122)
▲	(Fig. 410 art. 31)	(Fig. 849 art. 122)
▲	(Fig. 411 art. 31)	(Fig. 850 art. 122)
▲	(Fig. 412 art. 31)	(Fig. 851 art. 122)
▲	(Fig. 413 art. 31)	(Fig. 852 art. 122)
▲	(Fig. 414 art. 31)	(Fig. 853 art. 122)
▲	(Fig. 415 art. 31)	(Fig. 854 art. 122)
▲	(Fig. 416 art. 31)	(Fig. 855 art. 122)
▲	(Fig. 417 art. 31)	(Fig. 856 art. 122)
▲	(Fig. 418 art. 31)	(Fig. 857 art. 122)
▲	(Fig. 419 art. 31)	(Fig. 858 art. 122)
▲	(Fig. 420 art. 31)	(Fig. 859 art. 122)
▲	(Fig. 421 art. 31)	(Fig. 860 art. 122)
▲	(Fig. 422 art. 31)	(Fig. 861 art. 122)
▲	(Fig. 423 art. 31)	(Fig. 862 art. 122)
▲	(Fig. 424 art. 31)	(Fig. 863 art. 122)
▲	(Fig. 425 art. 31)	(Fig. 864 art. 122)
▲	(Fig. 426 art. 31)	(Fig. 865 art. 122)
▲	(Fig. 427 art. 31)	(Fig. 866 art. 122)
▲	(Fig. 428 art. 31)	(Fig. 867 art. 122)
▲	(Fig. 429 art. 31)	(Fig. 868 art. 122)
▲	(Fig. 430 art. 31)	(Fig. 869 art. 122)
▲	(Fig. 431 art. 31)	(Fig. 870 art. 122)
▲	(Fig. 432 art. 31)	(Fig. 871 art. 122)
▲	(Fig. 433 art. 31)	(Fig. 872 art. 122)
▲	(Fig. 434 art. 31)	(Fig. 873 art. 122)
▲	(Fig. 435 art. 31)	(Fig. 874 art. 122)
▲	(Fig. 436 art. 31)	(Fig. 875 art. 122)
▲	(Fig. 437 art. 31)	(Fig. 876 art. 122)
▲	(Fig. 438 art. 31)	(Fig. 877 art. 122)
▲	(Fig. 439 art. 31)	(Fig. 878 art. 122)
▲	(Fig. 440 art. 31)	(Fig. 879 art. 122)
▲	(Fig. 441 art. 31)	(Fig. 880 art. 122)
▲	(Fig. 442 art. 31)	(Fig. 881 art. 122)
▲	(Fig. 443 art. 31)	(Fig. 882 art. 122)
▲	(Fig. 444 art. 31)	(Fig. 883 art. 122)
▲	(Fig. 445 art. 31)	(Fig. 884 art. 122)
▲	(Fig. 446 art. 31)	(Fig. 885 art. 122)
▲	(Fig. 447 art. 31)	(Fig. 886 art. 122)
▲	(Fig. 448 art. 31)	(Fig. 887 art. 122)
▲	(Fig. 449 art. 31)	(Fig. 888 art. 122)
▲	(Fig. 450 art. 31)	(Fig. 889 art. 122)
▲	(Fig. 451 art. 31)	(Fig. 890 art. 122)
▲	(Fig. 452 art. 31)	(Fig. 891 art. 122)
▲	(Fig. 453 art. 31)	(Fig. 892 art. 122)
▲	(Fig. 454 art. 31)	(Fig. 893 art. 122)
▲	(Fig. 455 art. 31)	(Fig. 894 art. 122)
▲	(Fig. 456 art. 31)	(Fig. 895 art. 122)
▲	(Fig. 457 art. 31)	(Fig. 896 art. 122)
▲	(Fig. 458 art. 31)	(Fig. 897 art. 122)
▲	(Fig. 459 art. 31)	(Fig. 898 art. 122)
▲	(Fig. 460 art. 31)	(Fig. 899 art. 122)
▲	(Fig. 461 art. 31)	(Fig. 900 art. 122)
▲	(Fig. 462 art. 31)	(Fig. 901 art. 122)
▲	(Fig. 463 art. 31)	(Fig. 902 art. 122)
▲	(Fig. 464 art. 31)	(Fig. 903 art. 122)
▲	(Fig. 465 art. 31)	(Fig. 904 art. 122)
▲	(Fig. 466 art. 31)	(Fig. 905 art. 122)
▲	(Fig. 467 art. 31)	(Fig. 906 art. 122)
▲	(Fig. 468 art. 31)	(Fig. 907 art. 122)
▲	(Fig. 469 art. 31)	(Fig. 908 art. 122)
▲	(Fig. 470 art. 31)	(Fig. 909 art. 122)
▲	(Fig. 471 art. 31)	(Fig. 910 art. 122)
▲	(Fig. 472 art. 31)	(Fig. 911 art. 122)
▲	(Fig. 473 art. 31)	(Fig. 912 art. 122)
▲	(Fig. 474 art. 31)	(Fig. 913 art. 122)
▲	(Fig. 475 art. 31)	(Fig. 914 art. 122)
▲	(Fig. 476 art. 31)	(Fig. 915 art. 122)
▲	(Fig. 477 art. 31)	(Fig. 916 art. 122)
▲	(Fig. 478 art. 31)	(Fig. 917 art. 122)
▲	(Fig. 479 art. 31)	(Fig. 918 art. 122)
▲	(Fig. 480 art. 31)	(Fig. 919 art. 122)
▲	(Fig. 481 art. 31)	(Fig. 920 art. 122)
▲	(Fig. 482 art. 31)	(Fig. 921 art. 122)
▲	(Fig. 483 art. 31)	(Fig. 922 art. 122)
▲	(Fig. 484 art. 31)	(Fig. 923 art. 122)
▲	(Fig. 485 art. 31)	(Fig. 924 art. 122)
▲	(Fig. 486 art. 31)	(Fig. 925 art. 122)
▲	(Fig. 487 art. 31)	(Fig. 926 art. 122)
▲	(Fig. 488 art. 31)	(Fig. 927 art. 122)
▲	(Fig. 489 art. 31)	(Fig. 928 art. 122)
▲	(Fig. 490 art. 31)	(Fig. 929 art. 122)
▲	(Fig. 491 art. 31)	(Fig. 930 art. 122)
▲	(Fig. 492 art. 31)	(Fig. 931 art. 122)
▲	(Fig. 493 art. 31)	(Fig. 932 art. 122)
▲	(Fig. 494 art. 31)	(Fig. 933 art. 122)
▲	(Fig. 495 art. 31)	(Fig. 934 art. 122)
▲	(Fig. 496 art. 31)	(Fig. 935 art. 122)
▲	(Fig. 497 art. 31)	(Fig. 936 art. 122)
▲	(Fig. 498 art. 31)	(Fig. 937 art. 122)
▲	(Fig. 499 art. 31)	(Fig. 938 art. 122)
▲	(Fig. 500 art. 31)	(Fig. 939 art. 122)
▲	(Fig. 501 art. 31)	(Fig. 940 art. 122)
▲	(Fig. 502 art. 31)	(Fig. 941 art. 122)
▲	(Fig. 503 art. 31)	(Fig. 942 art. 122)
▲	(Fig. 504 art. 31)	(Fig. 943 art. 122)
▲	(Fig. 505 art. 31)	(Fig. 944 art. 122)
▲	(Fig. 506 art. 31)	(Fig. 945 art. 122)
▲	(Fig. 507 art. 31)	(Fig. 946 art. 122)
▲	(Fig. 508 art. 31)	(Fig. 947 art. 122)
▲	(Fig. 509 art. 31)	(Fig. 948 art. 122)
▲	(Fig. 510 art. 31)	(Fig. 949 art. 122)
▲	(Fig. 511 art. 31)	(Fig. 950 art. 122)
▲	(Fig. 512 art. 31)	(Fig. 951 art. 122)
▲	(Fig. 513 art. 31)	(Fig. 952 art. 122)
▲	(Fig. 514 art. 31)	(Fig. 953 art. 122)
▲	(Fig. 515 art. 31)	(Fig. 954 art. 122)
▲	(Fig. 516 art. 31)	(Fig. 955 art. 122)
▲	(Fig. 517 art. 31)	(Fig. 956 art. 122)
▲	(Fig. 518 art. 31)	(Fig. 957 art. 122)
▲	(Fig. 519 art. 31)	(Fig. 958 art. 122)
▲	(Fig. 520 art. 31)	(Fig. 959 art. 122)
▲	(Fig. 521 art. 31)	(Fig. 960 art. 122)
▲	(Fig. 522 art. 31)	(Fig. 961 art. 122)
▲	(Fig. 523 art. 31)	(Fig. 962 art. 122)
▲	(Fig. 524 art. 31)	(Fig. 963 art. 122)
▲	(Fig. 525 art. 31)	(Fig. 964 art. 122)
▲	(Fig. 526 art. 31)	(Fig. 965 art. 122)
▲	(Fig. 527 art. 31)	(Fig. 966 art. 122)
▲	(Fig. 528 art. 31)	(Fig. 967 art. 122)
▲	(Fig. 529 art. 31)	(Fig. 968 art. 122)
▲	(Fig. 530 art. 31)	(Fig. 969 art. 122)
▲	(Fig. 531 art. 31)	(Fig. 970 art. 122)
▲	(Fig. 532 art. 31)	(Fig. 971 art. 122)
▲	(Fig. 533 art. 31)	(Fig. 972 art. 122)
▲	(Fig. 534 art. 31)	(Fig. 973 art. 122)
▲	(Fig. 535 art. 31)	(Fig. 974 art. 122)
▲	(Fig. 536 art. 31)	(Fig. 975 art. 122)
▲	(Fig. 537 art. 31)	(Fig. 976 art. 122)
▲	(Fig. 538 art. 31)	(Fig. 977 art. 122)
▲	(Fig. 539 art. 31)	(Fig. 978 art. 122)
▲	(Fig. 540 art. 31)	(Fig. 979 art. 122)
▲	(Fig. 541 art. 31)	(Fig. 980 art. 122)
▲	(Fig. 542 art. 31)	(Fig. 981 art. 122)
▲	(Fig. 543 art. 31)	(Fig. 982 art. 122)
▲	(Fig. 544 art. 31)	(Fig. 983 art. 122)
▲	(Fig. 545 art. 31)	(Fig. 984 art. 122)
▲	(Fig. 546 art. 31)	(Fig. 985 art. 122)
▲	(Fig. 547 art. 31)	(Fig. 986 art. 122)
▲	(Fig. 548 art. 31)	(Fig. 987 art. 122)
▲	(Fig. 549 art. 31)	(Fig. 988 art. 122)
▲	(Fig. 550 art. 31)	(Fig. 989 art. 122)
▲	(Fig. 551 art. 31)	(Fig. 990 art. 122)
▲	(Fig. 552 art. 31)	(Fig. 991 art. 122)
▲	(Fig. 553 art. 31)	(Fig. 992 art. 122)
▲	(Fig. 554 art. 31)	(Fig. 993 art. 122)
▲	(Fig. 555 art. 31)	(Fig. 994 art. 122)
▲	(Fig. 556 art. 31)	(Fig. 995 art. 122)
▲	(Fig. 557 art. 31)	(Fig. 996 art. 122)
▲	(Fig. 558 art. 31)	(Fig. 997 art. 122)
▲	(Fig. 559 art. 31)	(Fig. 998 art. 122)
▲	(Fig. 560 art. 31)	(Fig. 999 art. 122)
▲	(Fig. 561 art. 31)	(Fig. 1000 art. 122)

I e II FASE



I e II FASE:  
percorsi automezze maestranze

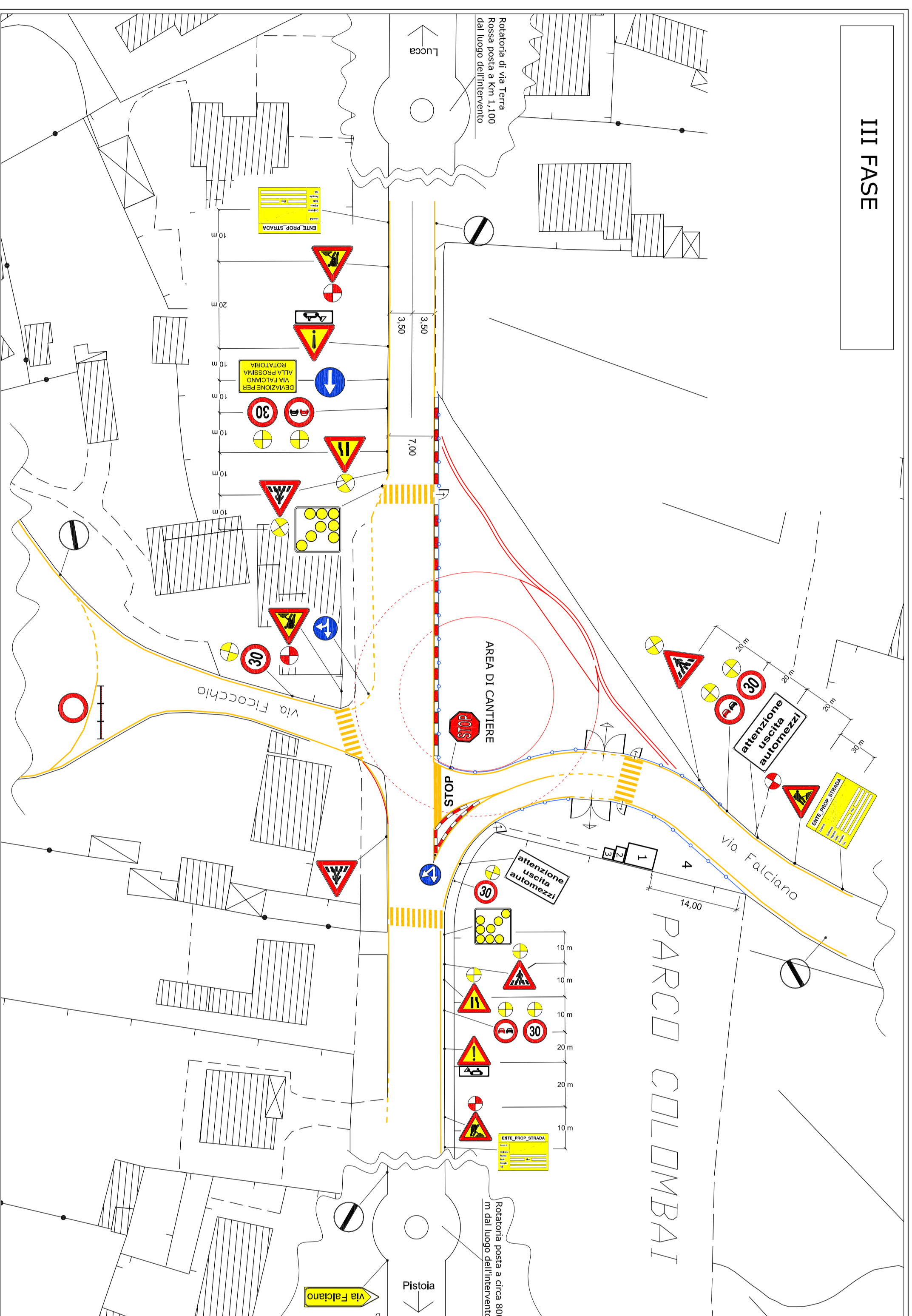


FASI 1 e 2

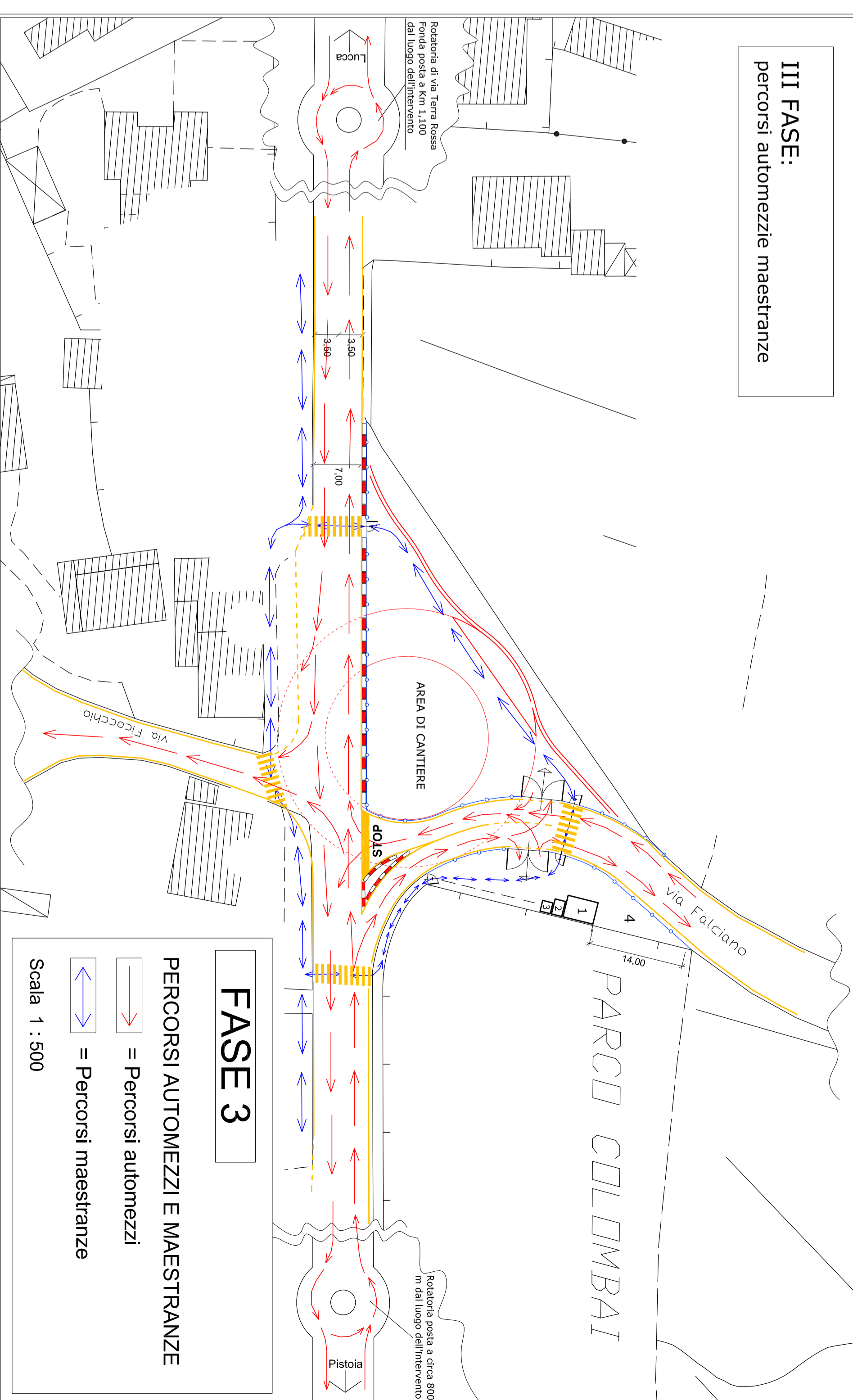
- = Percorsi automezze
- = Percorsi maestranze

Scala 1 : 500

III FASE



III FASE:  
percorsi automezze maestranze



FASE 3

- = Percorsi automezze
- = Percorsi maestranze

Scala 1 : 500

PROVINCIA DI PISTOIA  
Servizio Intercomunale di Conservazione, Urbanistica, Pianificazione, Edilizia, Patrimonio, Protezione Civile, Sicurezza  
Rotatoria sulla SR 435 LUCCHESE  
ALL'INTERSEZIONE CON VIA FALCIANO  
NEL COMUNE DI BUGGIANO

PROGETTO DEFINITIVO

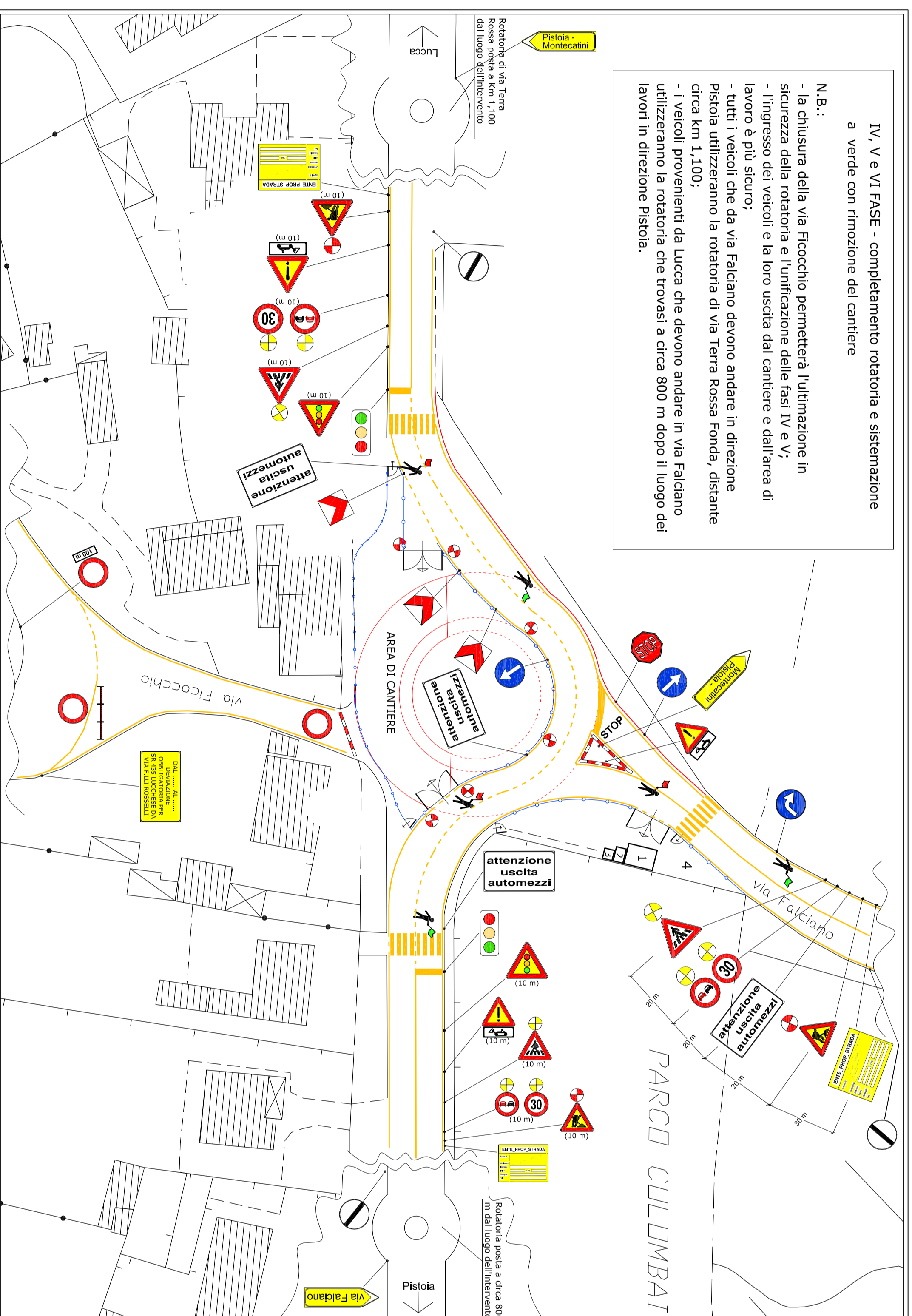


09 PSC - ELABORATI GRAFICI

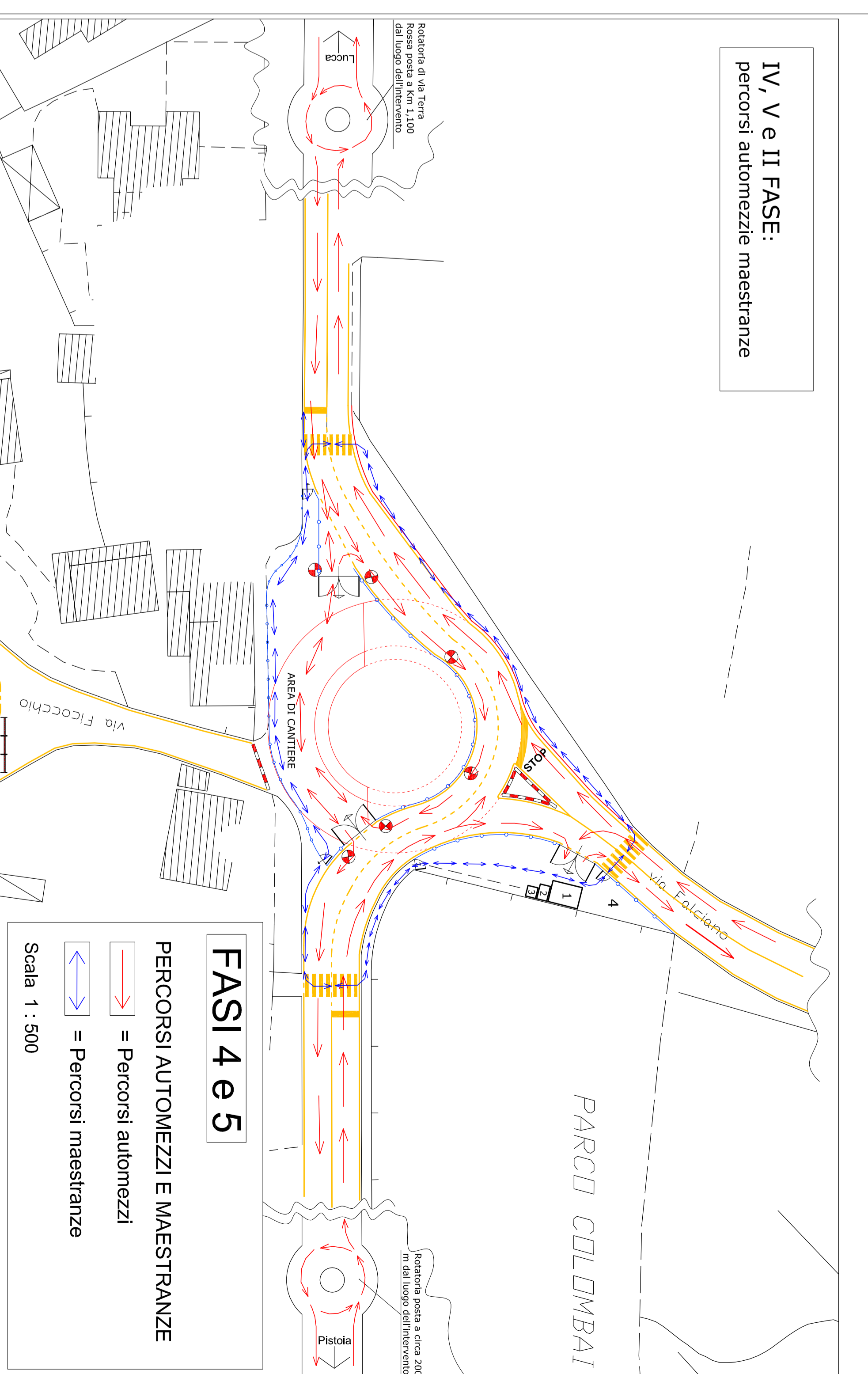
Data:	Revisione:	Scala:
Gennaio 2014	0	1:500
Progettisti:	ing. Iacopo Mazzoni	
arch. Michela Mochi		
Coordinatore sicurezza per la progettazione:	ing. Paolo Belzani	
arch. Michela Mochi		
Collaboratore:	Disegnatore:	
arch. Maurizio Zampà	p.cchim. Giovanni Lopez	

IV, V e VI FASE - completamento rotatoria e sistemazione a verde con rimozione del cantiere

N.B.: - chiusura della via Ficcocchio permetterà l'utilizzazione in sicurezza della rotatoria e l'innalzamento delle fasi IV e V; - l'ingresso dei veicoli e la loro uscita dal cantiere e dall'area di lavoro è più sicuro; - tutti i veicoli che da via Falciano devono andare in direzione Pistoia utilizzeranno la rotatoria di via Terra Rossa Fondata, distante circa km 1,700; - i punti da Luca che devono andare in via Falciano utilizzeranno la rotatoria che trovano a circa 800 m dopo il luogo dei lavori in direzione Pistoia.



IV, V e VI FASE:  
percorsi automezze maestranze



FASI 4 e 5

- = Percorsi automezze
- = Percorsi maestranze