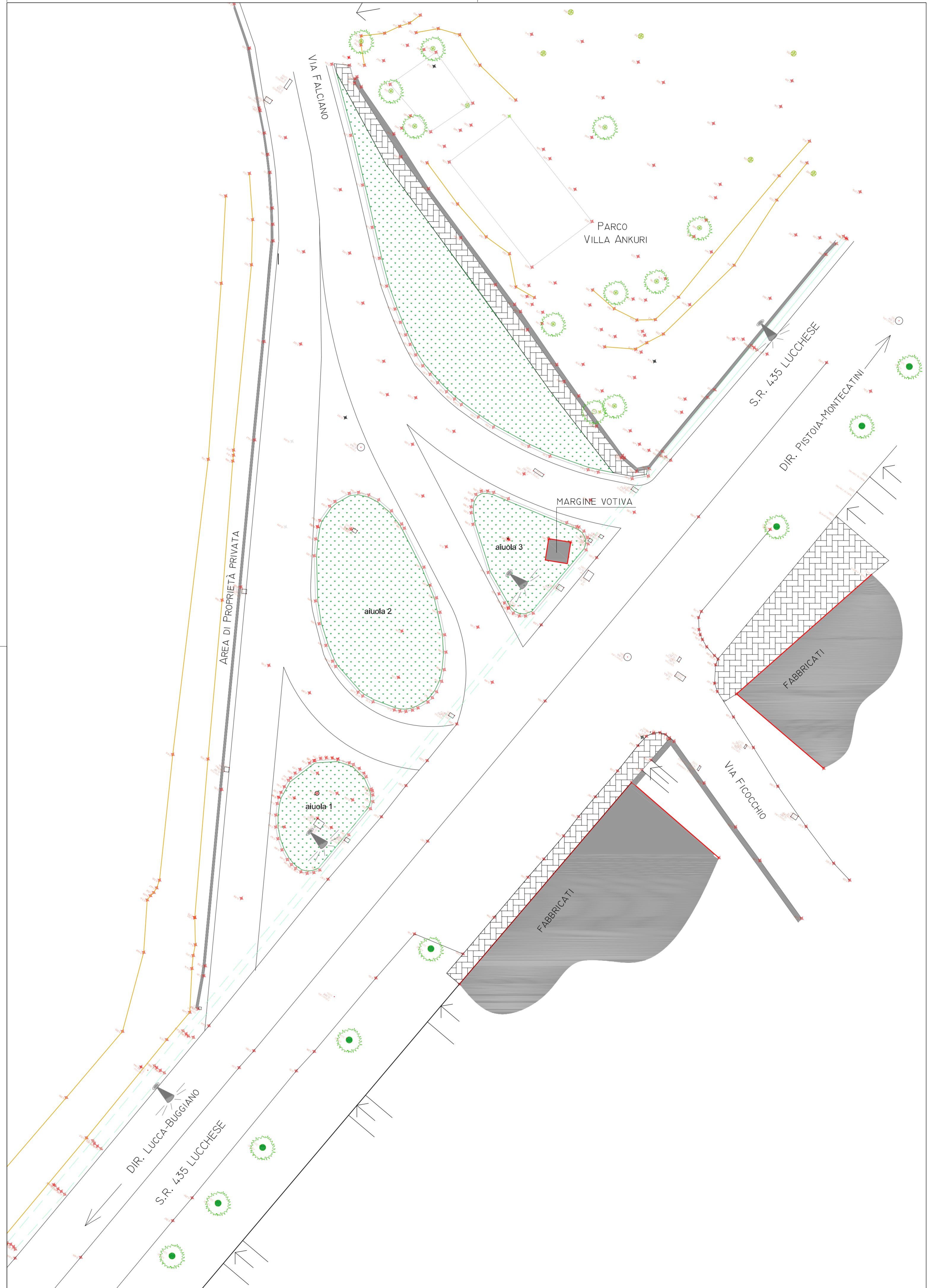




Planimetria da ortofoto - (fuori scala)



PROVINCIA DI PISTOIA  
 Servizio Infrastrutture di Comunicazione, Viarie, Ferroviarie,  
 Espropri, Patrimonio Immobiliare, Edilizia Scolastica e Sportiva,  
 Protezione Civile, Sicurezza

**ROTATORIA SULLA SR 435 LUCCHESE  
 ALL'INTERSEZIONE CON VIA FALCIANO  
 NEL COMUNE DI BUGGIANO**

**PROGETTO DEFINITIVO**



**11**

**RILIEVO PLANIALTIMETRICO**

Data: Gennaio 2014	Revisione: 0	Scala: 1:200
-----------------------	-----------------	-----------------

Progettisti: arch. Michela Mochi	ing. Iacopo Mazzoni
-------------------------------------	---------------------

Redazione:	Responsabile del procedimento: arch. Michela Mochi
------------	---

Collaboratori: ing. Paolo Bellezza geol. Andrea Bartolini	geom. Giacomo Balleri agr. David Barbieri dis. Ligia del Pilar Montalvo
---	---