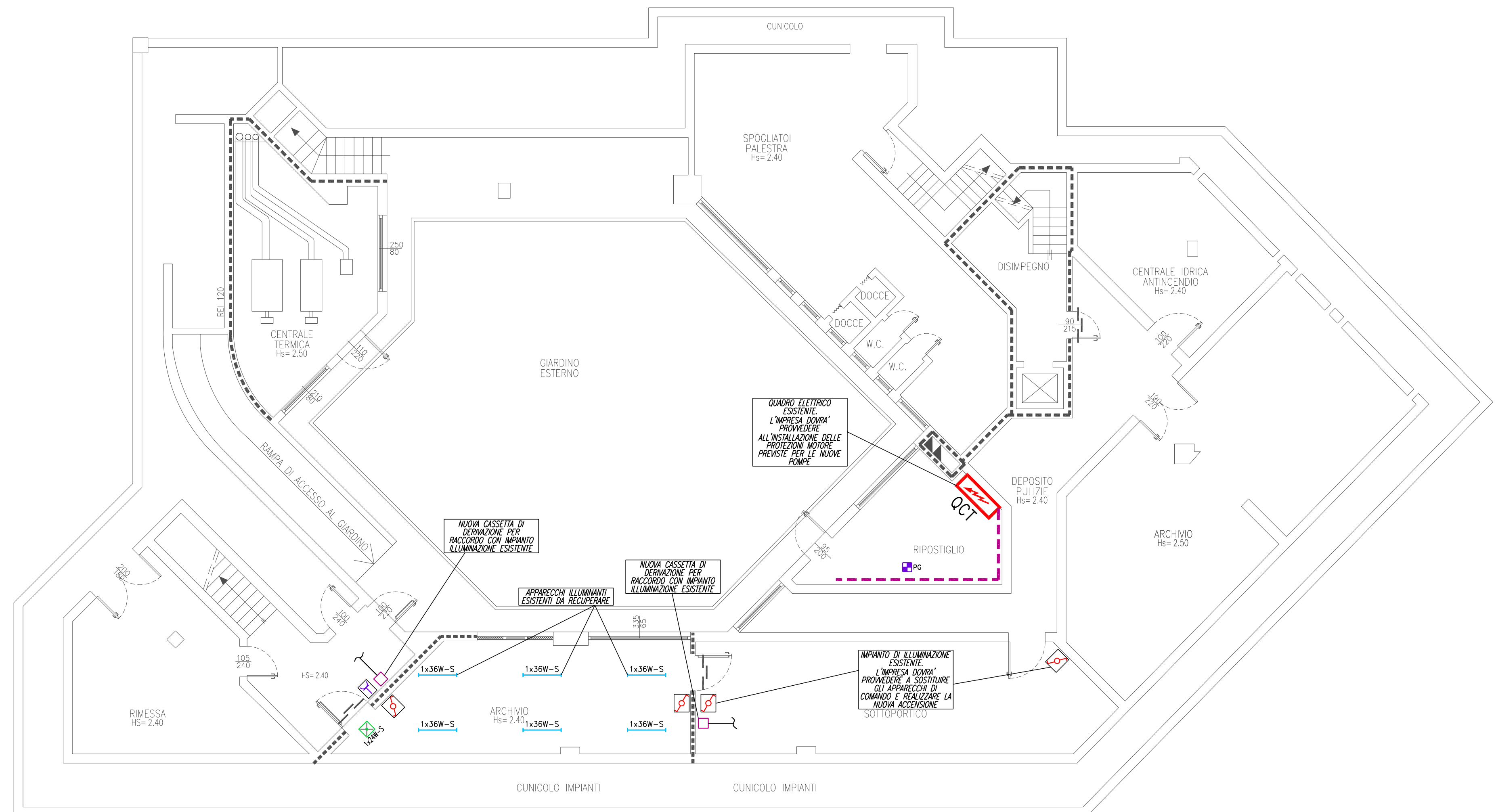


LEGENDA			
<b>APPARECCHI ILLUMINANTI</b>			
S	APPARECCHIO ILLUMINANTE IN ESECUZIONE STAGNA, IP65	1x24W	APPARECCHIO ILLUMINANTE DI SICUREZZA DI TIPO AUTOALIMENTATO PER TUBO FLUORESCENTE DA 1x24W, AUTONOMIA MINIMA 1h
1x36W	APPARECCHIO ILLUMINANTE PER TUBO FLUORESCENTE 1x36W		
<b>IMPIANTO LUCE</b>			
	DEVIATORE UNIPOLARE IN ESECUZIONE STAGNA, IP55		
<b>IMPIANTO DI FORZA MOTRICE</b>			
	PRESA BIPASSO 2x10/16A+T IN ESECUZIONE STAGNA, IP55	PG	PUNTO DI ALIMENTAZIONE POMPE PER IMPIANTO DI RISCALDAMENTO
<b>DISTRIBUZIONE</b>			
	QUADRO ELETTRICO Q..		TUBAZIONE METALLICA ESISTENTE PER DISTRIBUZIONE IMPIANTI ELETTRICI
	CANALE METALLICO ESISTENTE PER POSA CAVI ALIMENTAZIONE NUOVE POMPE		SCATOLA DI DERIVAZIONE

NOTE
- GLI APPARECCHI DI NUOVA FORNITURA DELL' IMPIANTO DI RIVELAZIONE INCENDI DOVRANNO ESSERE COLLEGATI ALL'IMPIANTO ESISTENTE
- GLI OGGETTI EVIDENZIATI IN NERO SONO ESISTENTI



**PROVINCIA DI PISTOIA**  
**SERVIZIO PATRIMONIO, EDILIZIA**  
**SCOLASTICA E SPORTIVA**

**PROGETTO ESECUTIVO**

**PROGETTAZIONE EDILE**

**IL RESPONSABILE UNICO DEL PROCEDIMENTO** DR.ING. ALESSANDRO MORELLI MORELLI  
**PROGETTISTA** DR.ARCH. DONATELLA PASCUCCI  
**DISEGNATORE** PER. IND. LUCARELLI MATTEO  
**COLLABORATORI** GEOM. MARCO PADLIERI  
 GEOM. STEFANO NICCOLI  
 LUCIA SALVI

**OGGETTO**

**LICEO SCIENTIFICO "DUCA D'AOSTA"**

**PROGETTO ESECUTIVO RISTRUTTURAZIONE ED AMPLIAMENTO LICEO SCIENTIFICO "DUCA D'AOSTA" DI PISTOIA**

**PROGETTAZIONE IMPIANTI**

**ingegneri riuniti** S.p.A.

PROGETTI e STUDI di INGEGNERIA  
 via G. Pepe n.15 - 41100 MODENA  
 Tel.059-335208 - Fax.059-333221  
 E-mail: info@ingegneriuniti.it  
 web: http://www.ingegneriuniti.it

DOTT.ING. L.REGGIANI      DOTT.ING. G.B.TENTI

**PROGETTAZIONE IMPIANTI**

**Ing. A. BORTOLAZZI CONSULTING S.R.L.**

Società di Ingegneria con sistema di qualità certificato ISO 9001:2000 UNICE: Via Maestri del lavoro, 5 - 44100 Ferrara  
 Tel. 0532/770512 Fax. 0532/770361 E-mail: info@bortolazzi.it, amministrazione@bortolazzi.it, URL: http://www.bortolazzi.it  
 COORDINATORE TECNICO: ARCH. SERGIO CARIANI

**ELABORATO** PIANTA PIANO SEMINTERRATO - IMPIANTI LUCE E FORZA MOTRICE

Rev.	Data	Descriz.	Prog.	Drw.	Codice	TAVOLA
0	DICEMBRE 2005	EMISSIONE	A.V.	D.Z.	2473/ESE/1A0/ Tipologia TAVOLE ELETTRICHE Scala 1:100	<b>E-01</b>